

**lokale Zielvereinbarung und Zielvereinbarung BMAS  
der ARGE Köln 2008**

**Ergebnismonitoring**

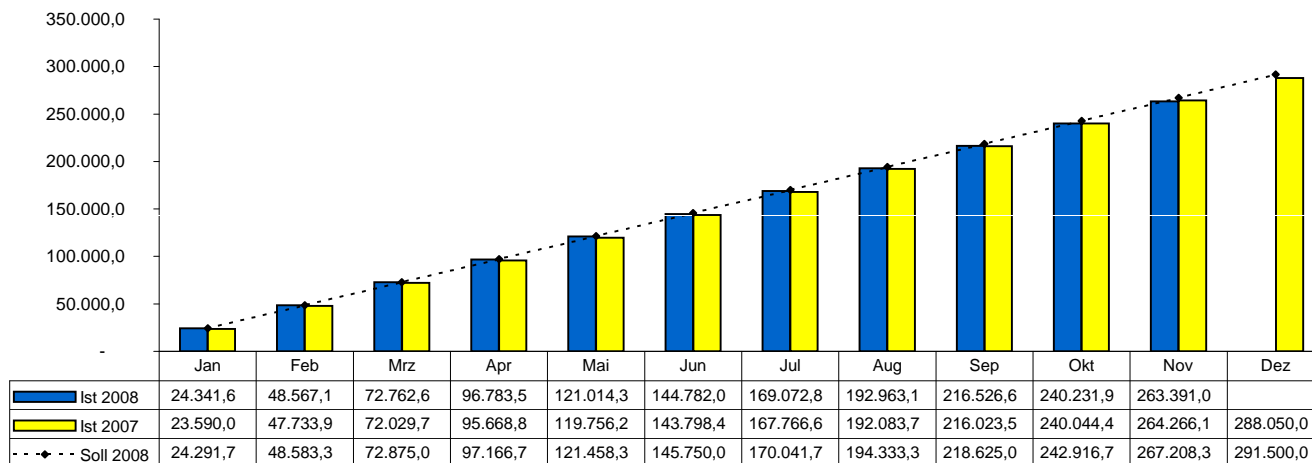
**Dezember 08**

	<u>Soll akt. Monat</u>	<u>Ist akt. Monat</u>	<u>Differenz abs.</u>	<u>Differenz %</u>
Kosten der Unterkunft (T EUR)	291.500,00	-	- 291.500,00	-100,0%
Abbau Anzahl BG	60.956	59.377	- 1.579	-2,6%

**Kosten der Unterkunft (kumuliert, in T EUR)**

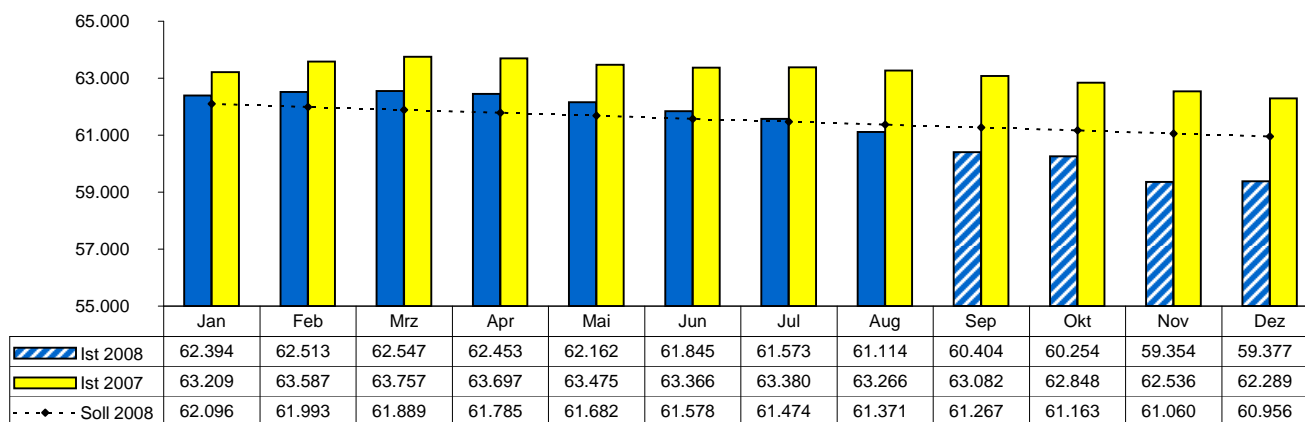
Datenquelle: FINAS-Load

Die Daten für Dezember 2008 sind aktuell nicht verfügbar und werden nachgereicht.

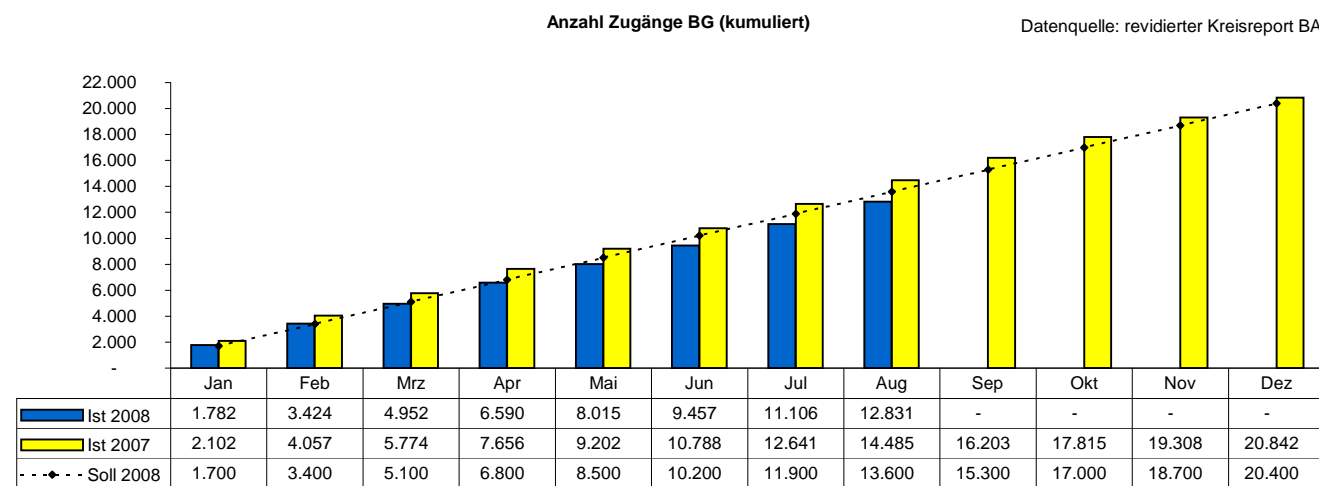
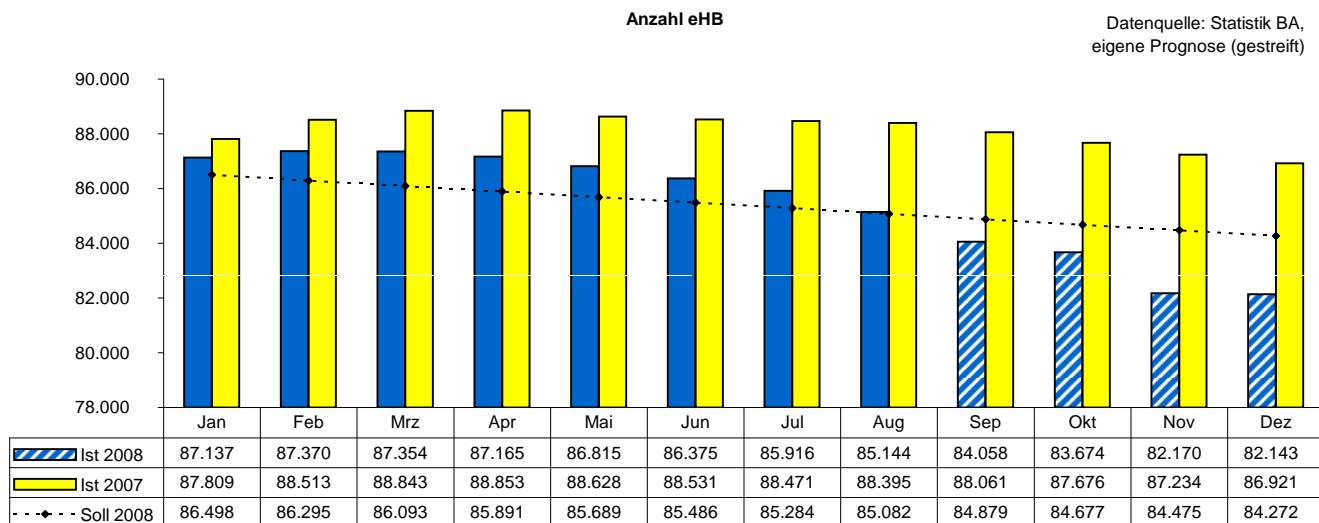


**Abbau Anzahl BG**

Datenquelle: Statistik BA, eigene Prognose (gestreift)



	Soll akt. Monat	Ist akt. Monat	Differenz abs.	Differenz %
Anzahl eHB	84.272	82.143	- 2.129	-2,5%
Anzahl Zugänge BG (kumuliert)	20.400	-	- 20.400	-100,0%



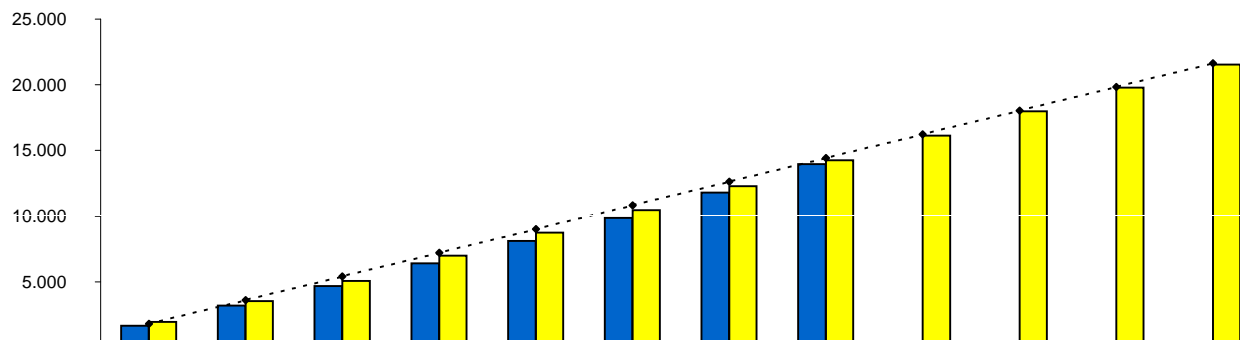
**Isolierte Monatswerte Ist 2008**

Jan / Feb / Mrz	1.782	1.642	1.528
Apr / Mai / Jun	1.638	1.425	1.442
Jul / Aug / Sept	1.649	1.725	
Okt / Nov / Dez			

	<u>Soll akt. Monat</u>	<u>Ist akt. Monat</u>	<u>Differenz abs.</u>	<u>Differenz %</u>
Anzahl Abgänge BG (kumuliert)	21.644	-	- 21.644	-100,0%
Anteil Migranten in der Betreuungsstufe IN	30%	0,0%	-30,0%-Punkte	-100,0%

**Anzahl Abgänge BG (kumuliert)**

Datenquelle: revidierter Kreisreport BA



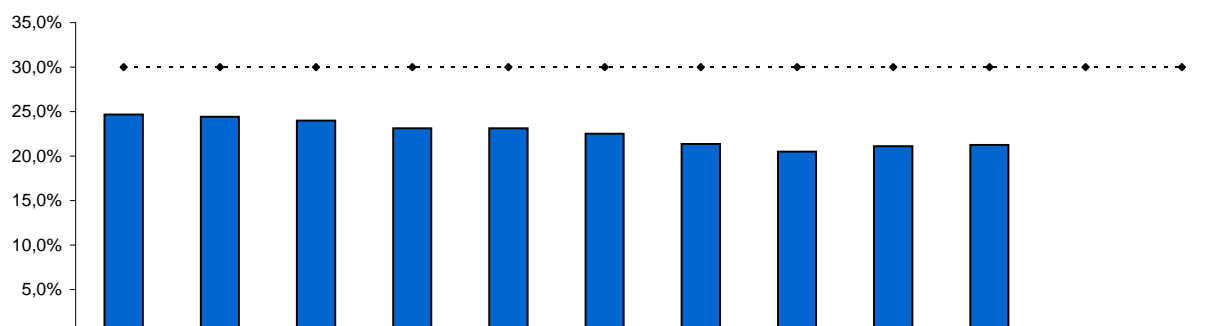
	Jan	Feb	Mrz	Apr	Mai	Jun	Jul	Aug	Sep	Okt	Nov	Dez
Ist 2008	1.666	3.181	4.679	6.413	8.125	9.875	11.785	13.956	-	-	-	-
Ist 2007	1.946	3.526	5.066	6.998	8.754	10.457	12.288	14.244	16.137	17.982	19.774	21.551
Soll 2008	1.804	3.607	5.411	7.215	9.018	10.822	12.626	14.429	16.233	18.037	19.840	21.644

**Isolierte Monatswerte Ist 2008**

Jan / Feb / Mrz	1.666	1.515	1.498
Apr / Mai / Jun	1.734	1.712	1.750
Jul / Aug / Sept	1.910	2.171	
Okt / Nov / Dez			

**Anteil Migranten in der Betreuungsstufe IN \***

Datenquelle: S2S-Cockpit



	Jan	Feb	Mrz	Apr	Mai	Jun	Jul	Aug	Sep	Okt	Nov	Dez
Ist 2008	24,7%	24,4%	24,0%	23,1%	23,1%	22,5%	21,4%	20,5%	21,1%	21,3%		
Soll 2008	30%	30%	30%	30%	30%	30%	30%	30%	30%	30%	30%	30%

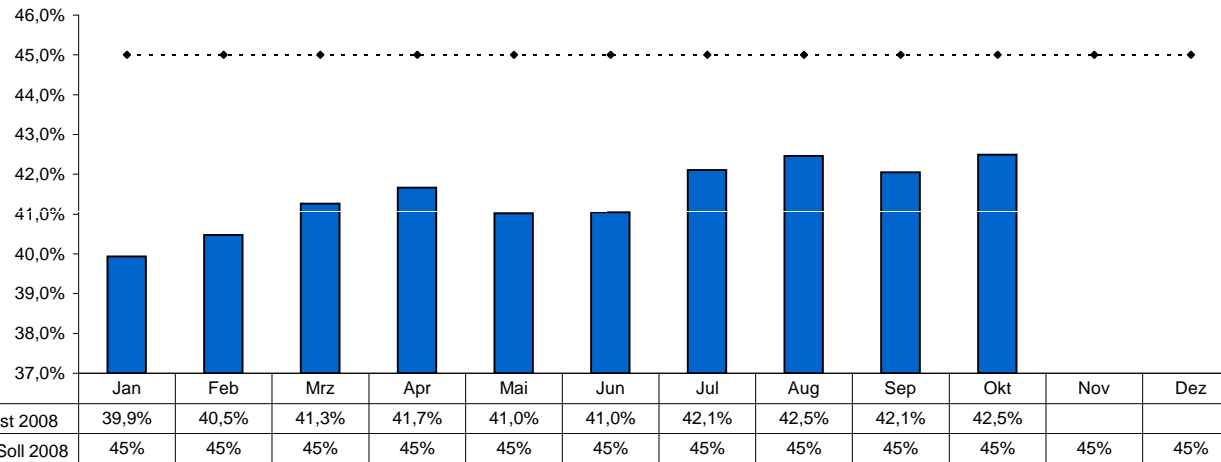
Eine Veröffentlichung der aktuellen Daten (November) erfolgt erst am 22.01.2009 und kann daher aus terminlichen Gründen nicht berücksichtigt werden.

\* da eine Abbildung des Migrationshintergrunds aktuell nicht möglich ist, handelt es sich hierbei um Nicht-Deutsche Kunden

	<u>Soll akt. Monat</u>	<u>Ist akt. Monat</u>	<u>Differenz abs.</u>	<u>Differenz %</u>
Anteil weibliche Kunden in der Betreuungsstufe IN	45%	0,0%	-45,0%-Punkte	-100,0%
Umsetzung Führungsdialog	82	86	4	4,9%

Anteil weibliche Kunden in der Betreuungsstufe IN

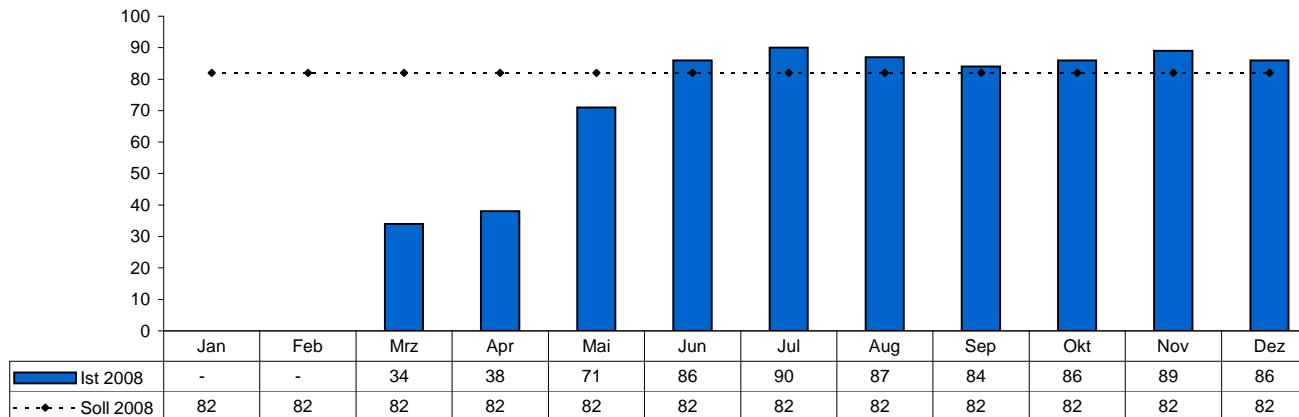
Datenquelle: S2S-Cockpit



Eine Veröffentlichung der aktuellen Daten (November) erfolgt erst am 22.01.2009 und kann daher aus terminlichen Gründen nicht berücksichtigt werden.

Umsetzung Führungsdialog

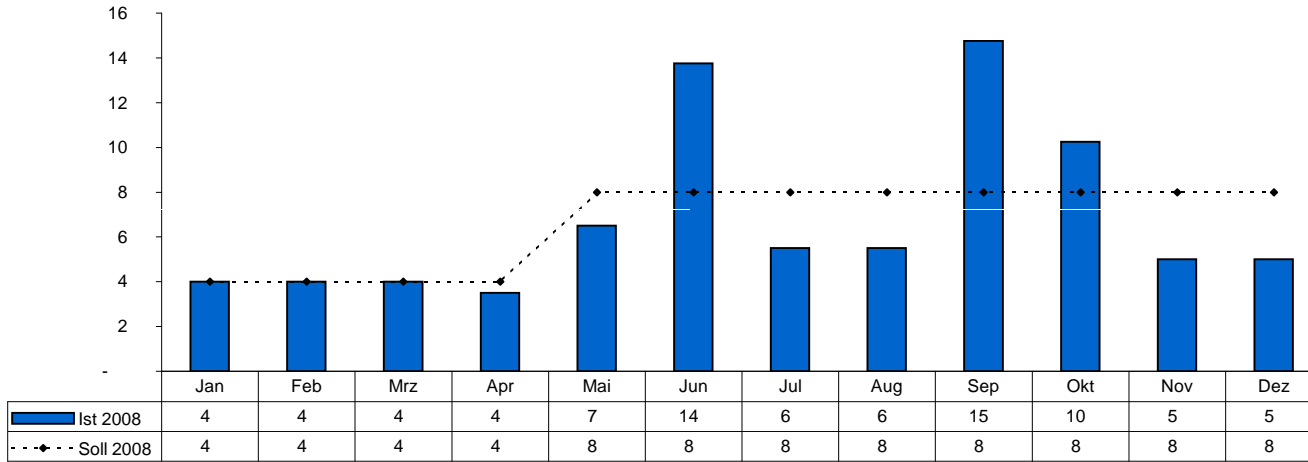
Datenquelle: eigene Erhebung



	<u>Soll akt. Monat</u>	<u>Ist akt. Monat</u>	<u>Differenz abs.</u>	<u>Differenz %</u>
Umsetzung Konzept Führungskräftefortbildung	8	5	- 3	-37,5%
Abbau von Bearbeitungsrückständen	550	1.038	488	88,7%

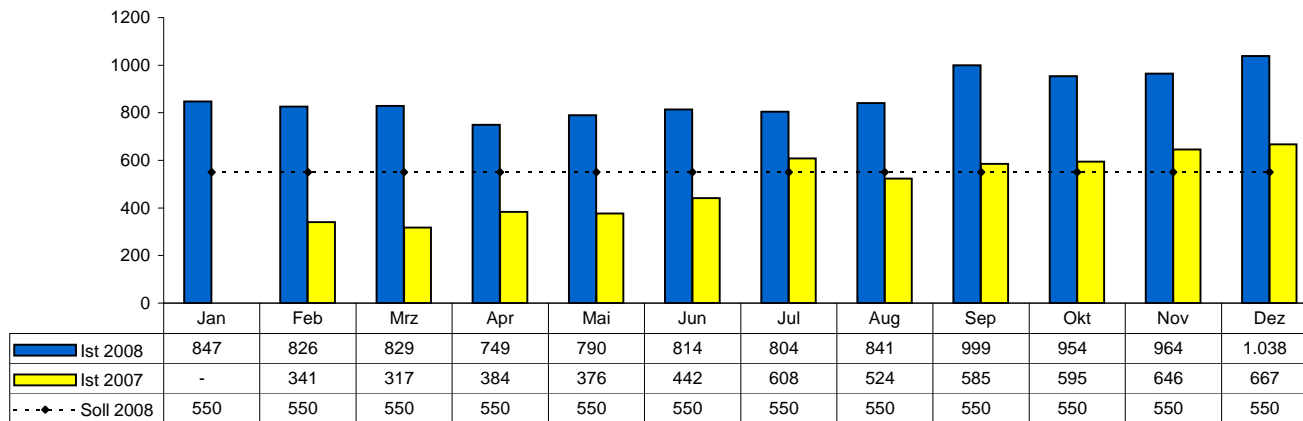
**Umsetzung Konzept Führungskräftefortbildung**

Datenquelle: eigene Erhebung



**Abbau von Bearbeitungsrückständen**

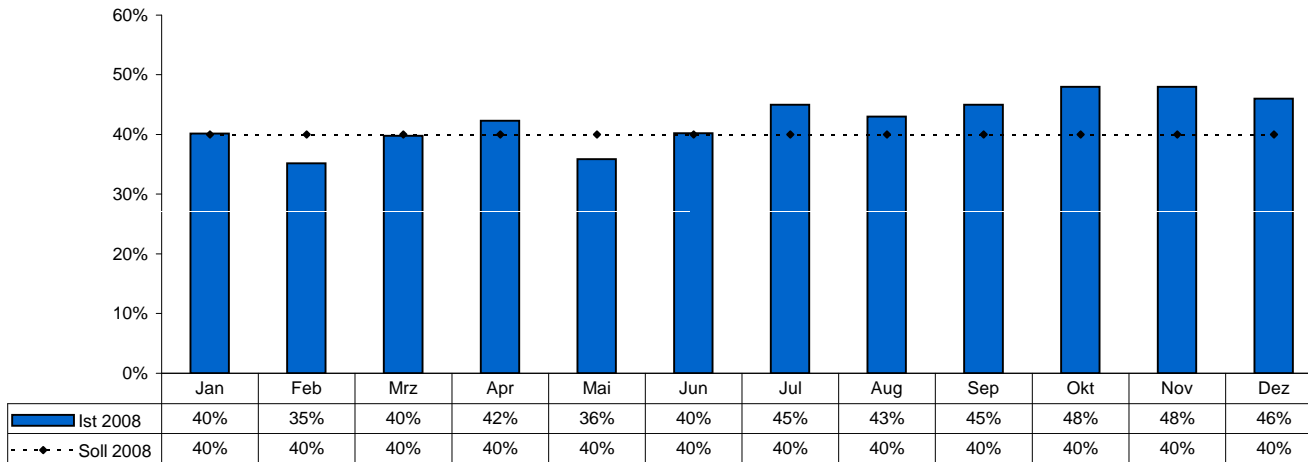
Datenquelle: eigene Erhebung



	<u>Soll akt. Monat</u>	<u>Ist akt. Monat</u>	<u>Differenz abs.</u>	<u>Differenz %</u>
Stattgabequote bei Widersprüchen	40,0%	46,0%	6,0%-Punkte	15,0%
Bearbeitungsdauer bei Widersprüchen	3,00	4,10	1,10	36,7%

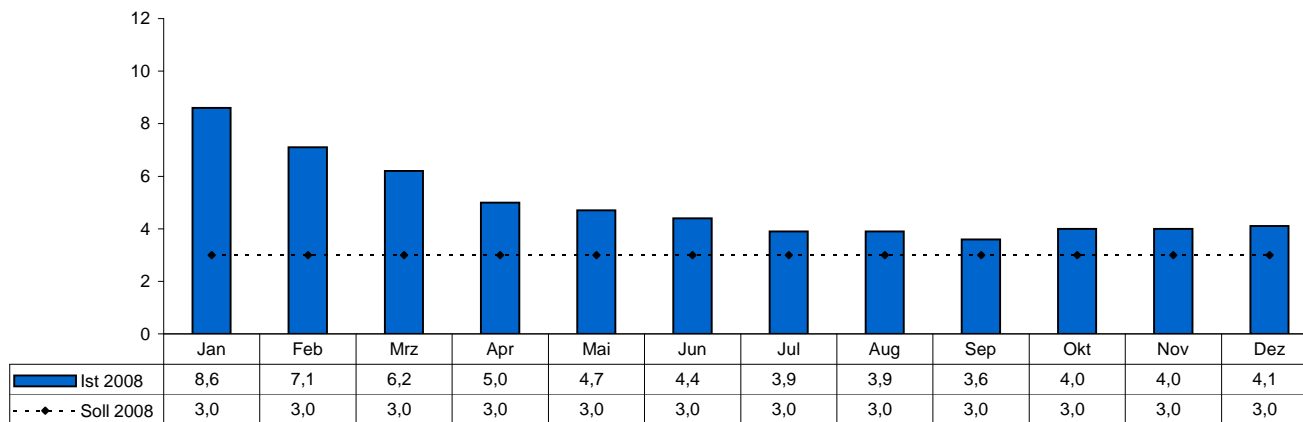
**Stattgabequote bei Widersprüchen**

Datenquelle: eigene Erhebung



**Bearbeitungsdauer bei Widersprüchen**

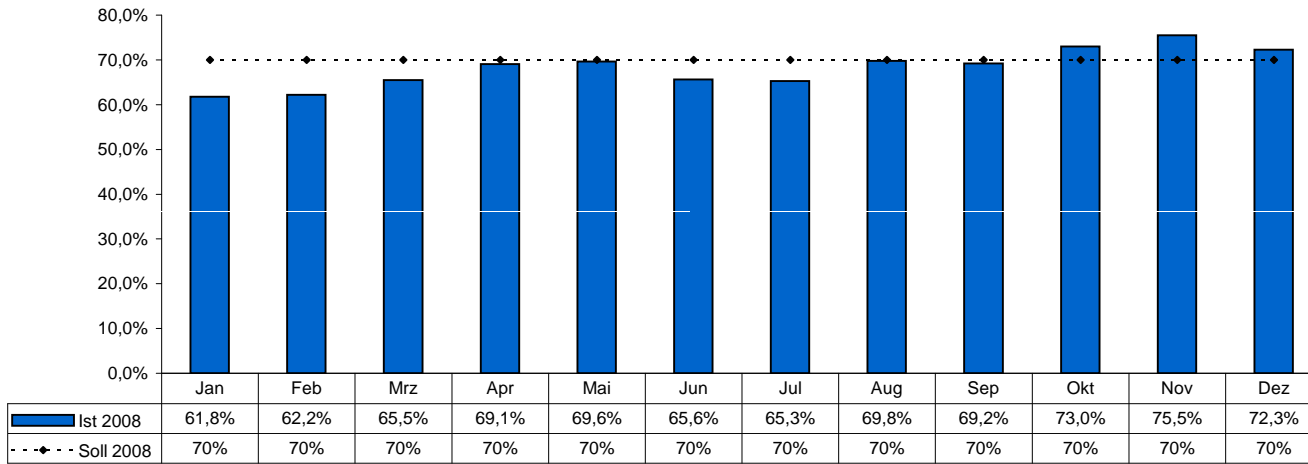
Datenquelle: Bericht RD



ServiceCenter: fallabschließende Bearbeitungsquote      Soll akt. Monat 70,00%      Ist akt. Monat 72,25%      Differenz abs. 2,3%-Punkte      Differenz % 3,2%

SC: fallabschließende Bearbeitungsquote

Datenquelle: eigene Erhebung

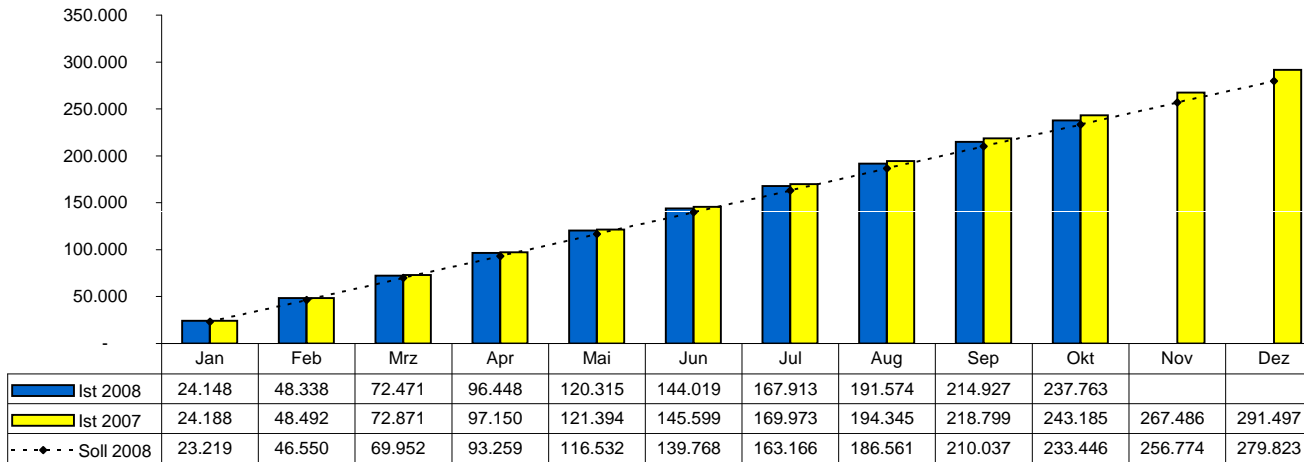




	<u>Soll akt. Monat</u>	<u>Ist akt. Monat</u>	<u>Differenz abs.</u>	<u>Differenz %</u>
Summe passive Leistungen	256.773,94	-	- 256.773,94	-100,0%
Bearbeitungsdauer Erstanträge	14	-	- 14,0	-100,0%

**Summe passive Leistungen (kumuliert, in T EUR)**

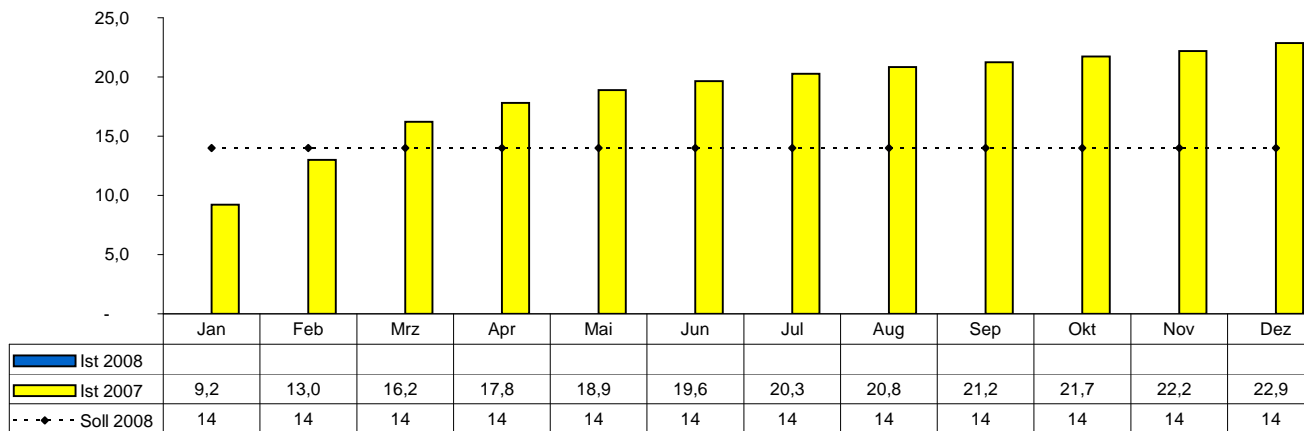
Datenquelle: Controllingbericht SGB II, S2S-Cockpit



Eine Veröffentlichung der aktuellen Daten (November) erfolgt erst am 22.01.2009 und kann daher aus terminlichen Gründen nicht berücksichtigt werden.

**Bearbeitungsdauer (Erstanträge) in Tagen (gewichteter Jahresfortschrittswert)**

Datenquelle: Controllingbericht SGB II, S2S-Cockpit



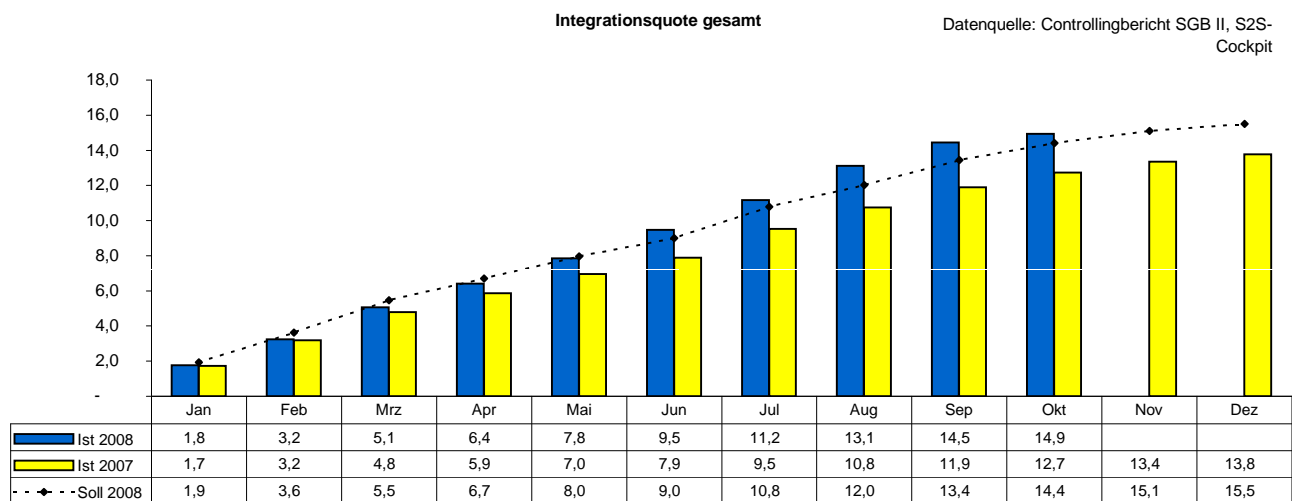
Seit dem 19.05.2008 wird durch einen veränderten Abgriff im IT-Verfahren A2LL die Bearbeitungsdauer nicht mehr abgebildet. Ab Dezember 2008 ist die Abbildung des Zielindicators "Bearbeitungsdauer" voraussichtlich wieder möglich. Voraussetzung ist, dass in das Fachverfahren A2LL das entsprechende Feld "vollständige Abgabe der Antragsunterlagen" aufgenommen wird. Dies ist nach bisheriger Planung für November 2008 vorgesehen. Auf Grund der derzeit nicht möglichen Abbildung der Bearbeitungsdauer wird der Ist-Wert 2008 in diesem Monitoring vorerst nicht mehr ausgewiesen.

Quelle: Bericht Controlling / Statistik Juli 2008 SGB II Job-Center NRW / Regionaldirektion NRW

**Isolierter Monatswert Bearbeitungsdauer Erstanträge Ist 2008**

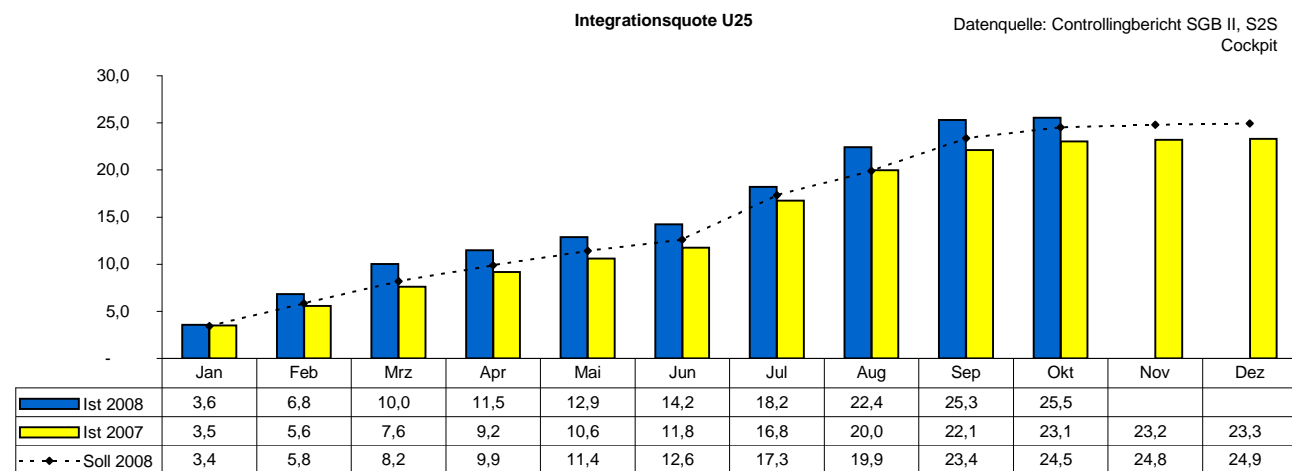
Jan / Feb / Mrz  
Apr / Mai / Jun  
Jul / Aug / Sept  
Okt / Nov / Dez

	Soll akt. Monat	Ist akt. Monat	Differenz abs.	Differenz %
Integrationsquote gesamt	15,1	-	- 15,11	-100,0%
Integrationsquote U25	24,8	-	- 24,80	-100,0%



Eine Veröffentlichung der aktuellen Daten (November) erfolgt erst am 22.01.2009 und kann daher aus terminlichen Gründen nicht berücksichtigt werden.

Integrationen	Jan	Feb	Mrz	Apr	Mai	Jun	Jul	Aug	Sep	Okt	Nov	Dez
Ist 2008	1.017	1.944	3.155	4.175	5.282	6.620	8.124	9.904	11.992	11.992	-	-
Soll 2008	1.304	2.605	4.069	5.128	6.312	7.307	8.993	10.327	13.044	13.044	14.038	14.725
Ist 2007	1.100	2.121	3.350	4.246	5.230	6.143	7.718	9.048	11.464	11.464	12.398	13.081



Eine Veröffentlichung der aktuellen Daten (November) erfolgt erst am 22.01.2009 und kann daher aus terminlichen Gründen nicht berücksichtigt werden.

Integrationen	Jan	Feb	Mrz	Apr	Mai	Jun	Jul	Aug	Sep	Okt	Nov	Dez
Ist 2008	164	349	558	703	841	1.035	1.483	1.993	2.504	2.504	-	-
Soll 2008	190	361	560	720	889	1.053	1.578	1.978	2.705	2.705	2.867	3.000
Ist 2007	182	324	493	641	799	969	1.537	1.994	2.563	2.563	2.712	2.826