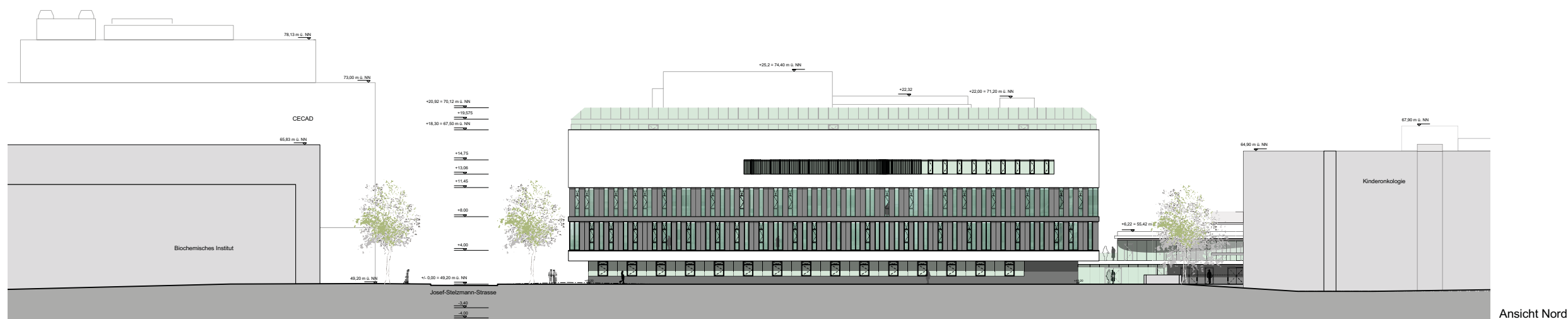


Ansicht Süd



Ansicht Nord

ALLE HÖHENANGABEN SIND BEZOGEN AUF +/- 0,00 = OK FFB EG = 49,20 m ü. NN

INDEX	ÄNDERUNGEN UND ERGÄNZUNGEN	DATUM	GEZ.	IGEP
A	Ergänzung der Nachbargebäuden mit Höhenangaben	20.07.09	C.B.	

Max-Planck-Gesellschaft zur Förderung der Wissenschaften e.V.
 Hofgartenstr. 8, D-80539 München
 Generaldirektion, Bauabteilung Referat IIIa, Postfach 10 10 62, D-80084 München
 Datum: 20.05.2009
 Neubau Max-Planck-Institut Biologie des Alterns Köln
 10-13/ 71258
 hammeskrause architekten
 Krefelder Straße 32, 70376 Stuttgart
 Tel. 0711 - 60 17 48 - 0, Fax 0711 - 60 17 48 - 90
 1013INGAN_A_NS_4