

# Sitzung des Integrationsrates am 1.9.2009

Kölner Arbeitsmarkt  
Juli 2009

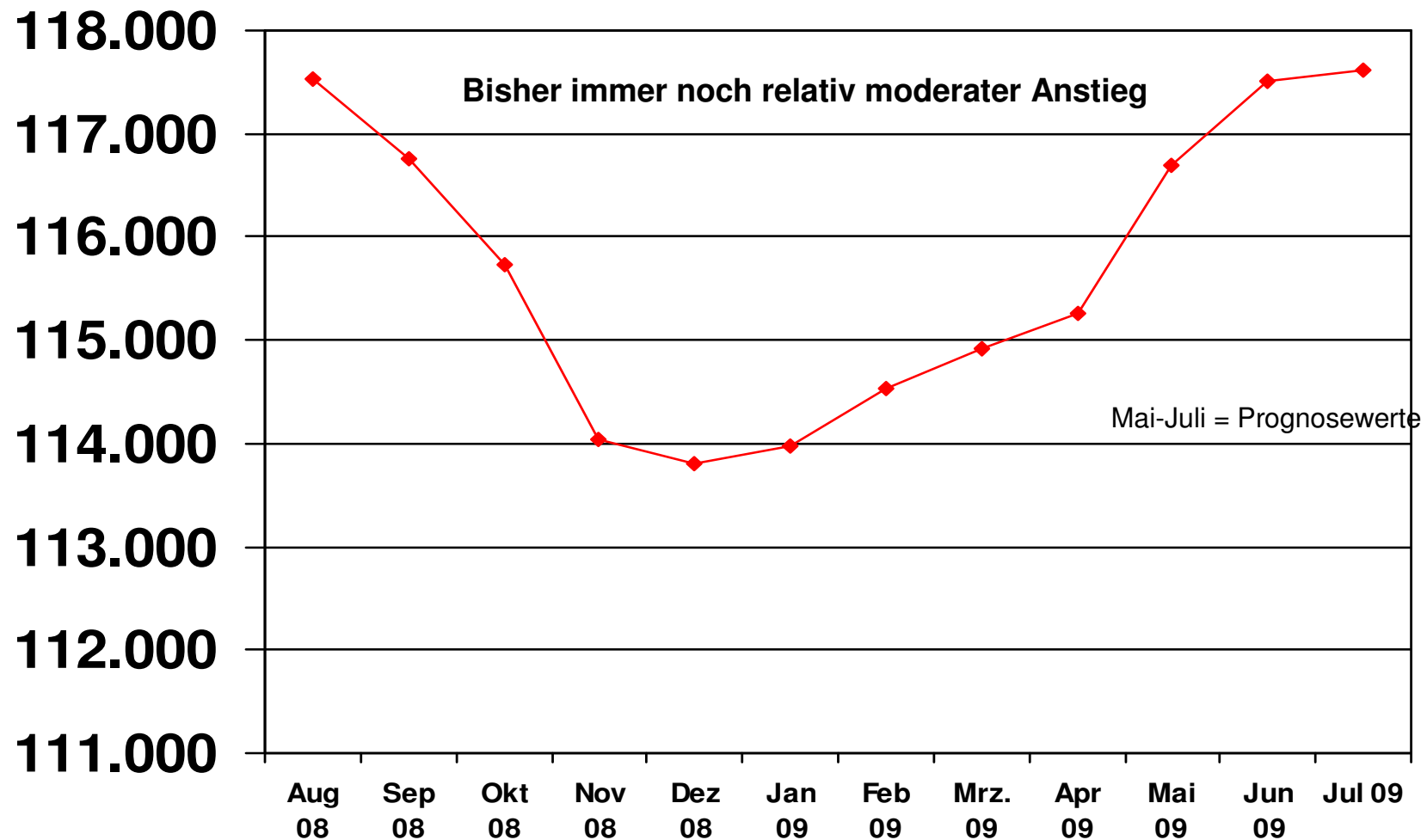
Quellen: Bundesagentur für Arbeit  
Amt für Soziales und Senioren

# Inhalte

- Kölner/innen, die Grundsicherung nach dem SGB II erhalten (Entwicklung 12 Monate)
- Anteil ausländischer Kölner/innen an allen Empfänger/innen von Grundsicherung gem. SGB II
- Arbeitslosenquote ausländischer Kölner/innen (Entwicklung der letzten 9 Monate)

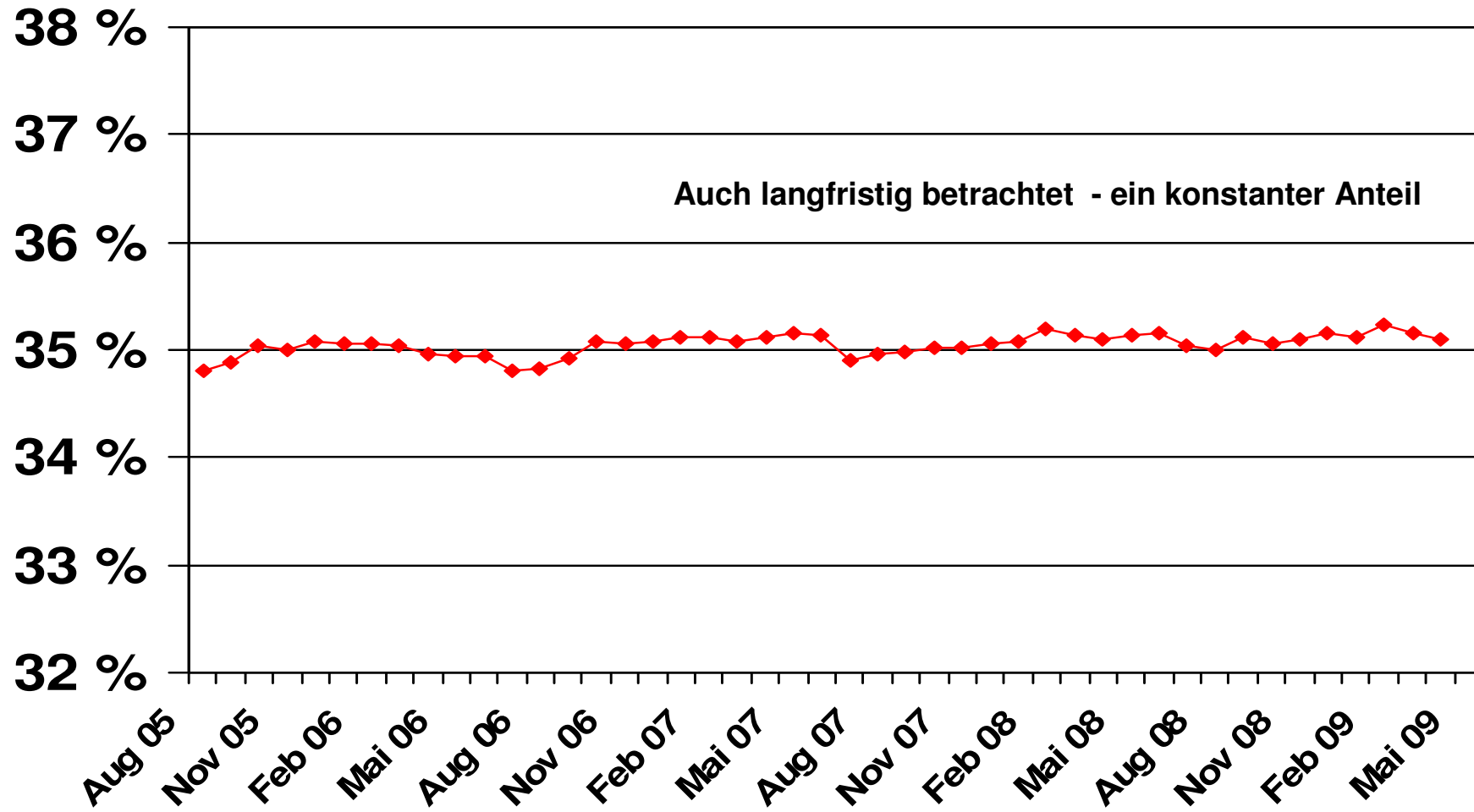
- arbeitlose Kölner/innen
- arbeitlose junge Kölner/innen (15<25)
- Resümee

# Kölner/innen, die Grundsicherung nach dem SGB II erhalten (12 Monate)



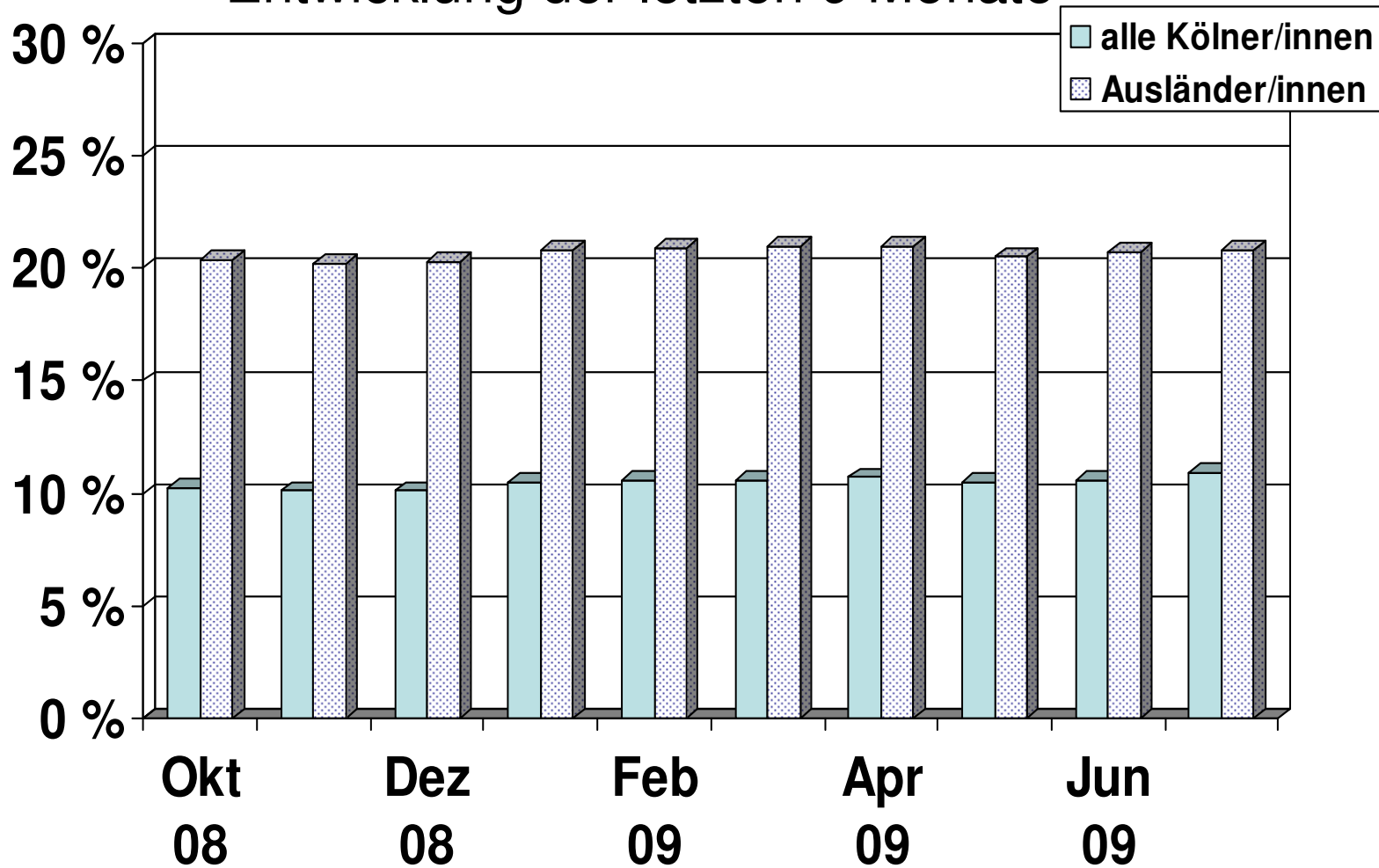
# Anteil ausländischer Kölner/innen

an allen Empfängern von Grundsicherung nach dem SGB II



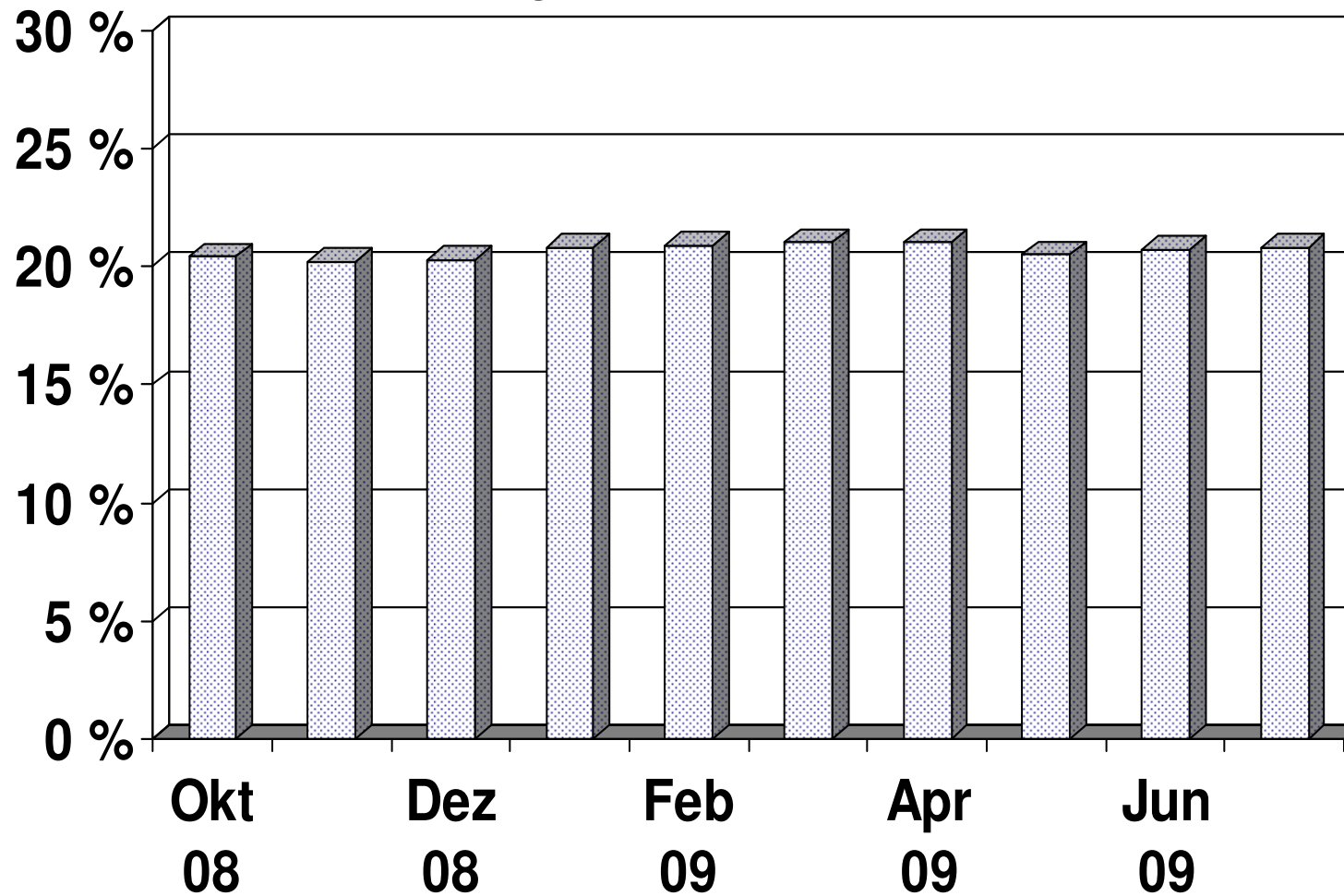
# Arbeitslosenquote ausländischer Kölner/innen

Entwicklung der letzten 9 Monate



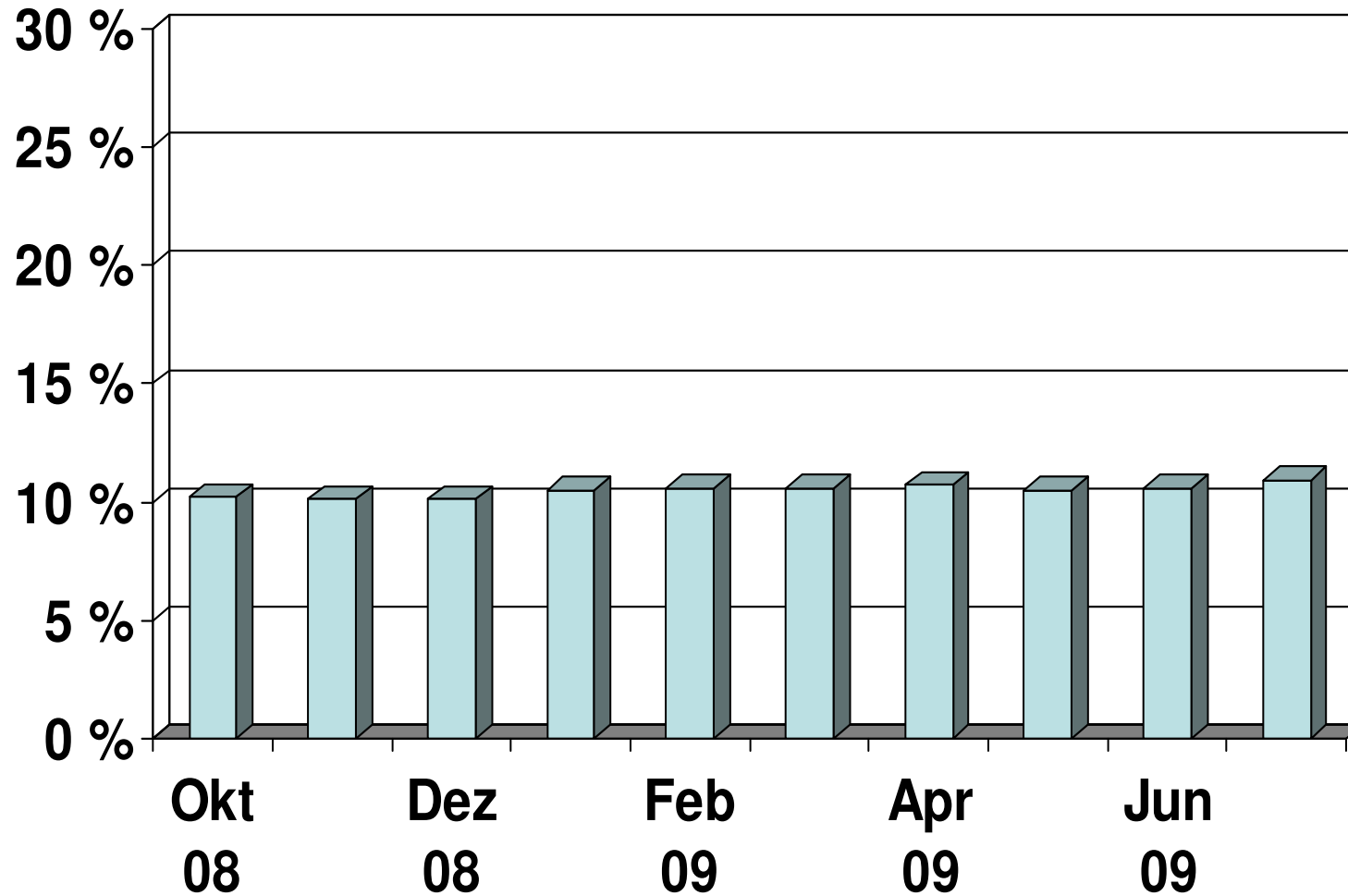
# Arbeitslosenquote ausländischer Kölner/innen

Entwicklung der letzten 9 Monate



# Arbeitslosenquote aller Kölner/innen

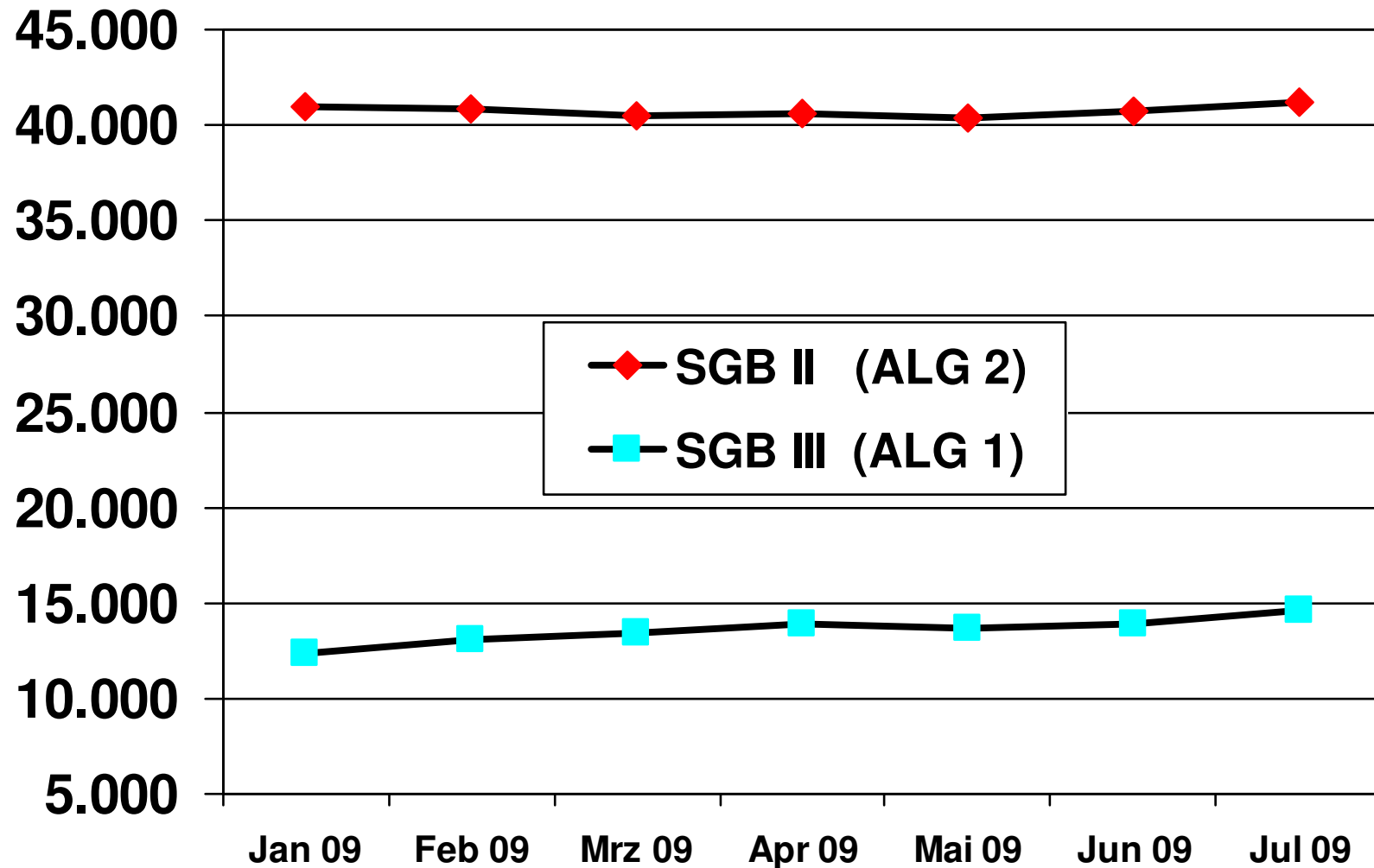
Entwicklung der letzten 9 Monate





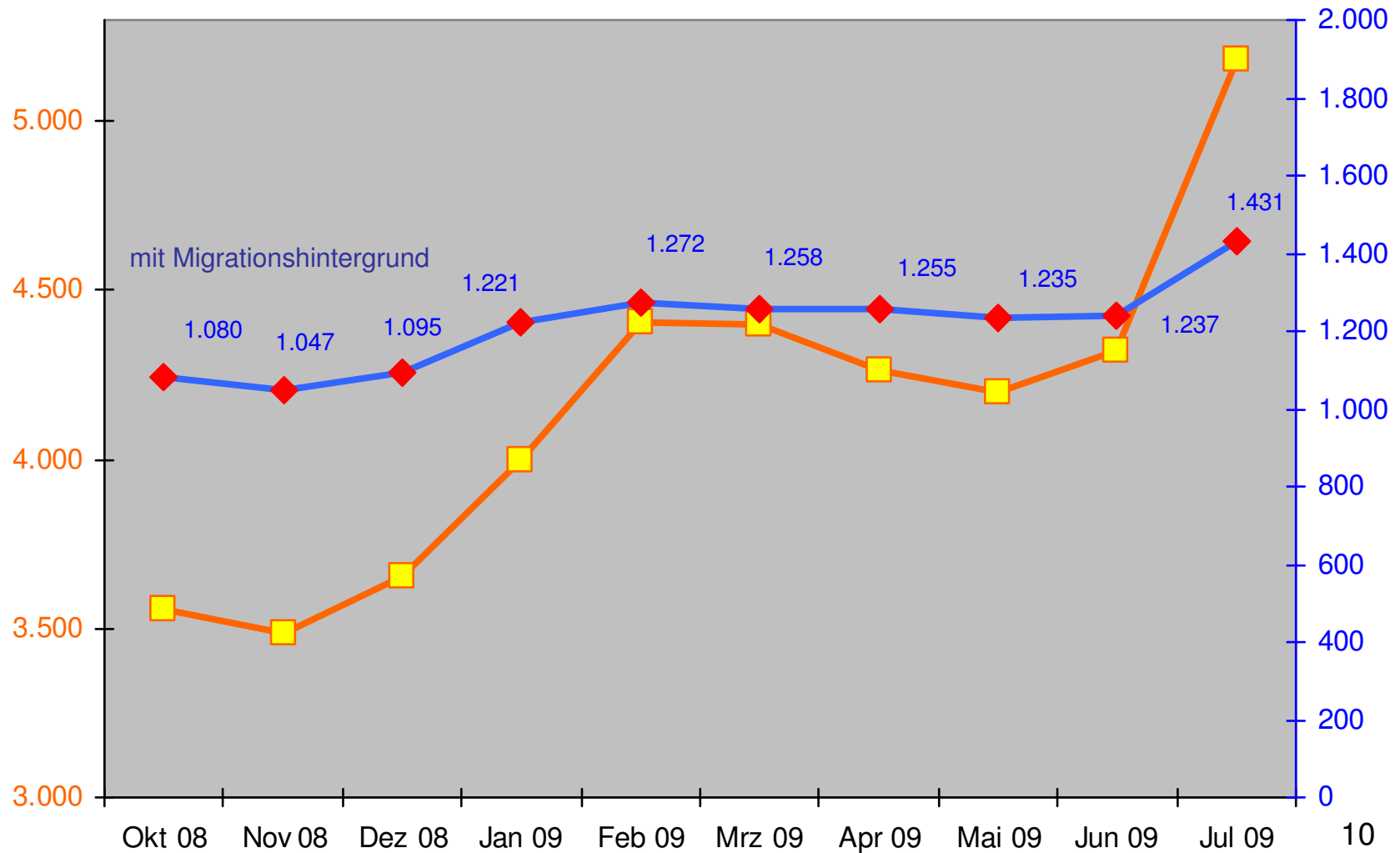
# Arbeitslose Kölner/innen

(nach Rechtskreisen)



# Arbeitslose junge Kölner/innen

unter 25 ü 15 Jahre



# Resümee

- Die Arbeitslosenzahlen steigen, aber moderat.
- Weiterhin besonders betroffen von Veränderungen der Arbeitslosigkeit sind mehr die jungen (unter 25) als die alten Kölner/innen
- Es trifft ansonsten alle Kölner/innen gleich; ohne erkennbare Unterschiede zwischen Kölner/innen/n mit und ohne Migrationshintergrund