



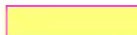
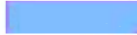

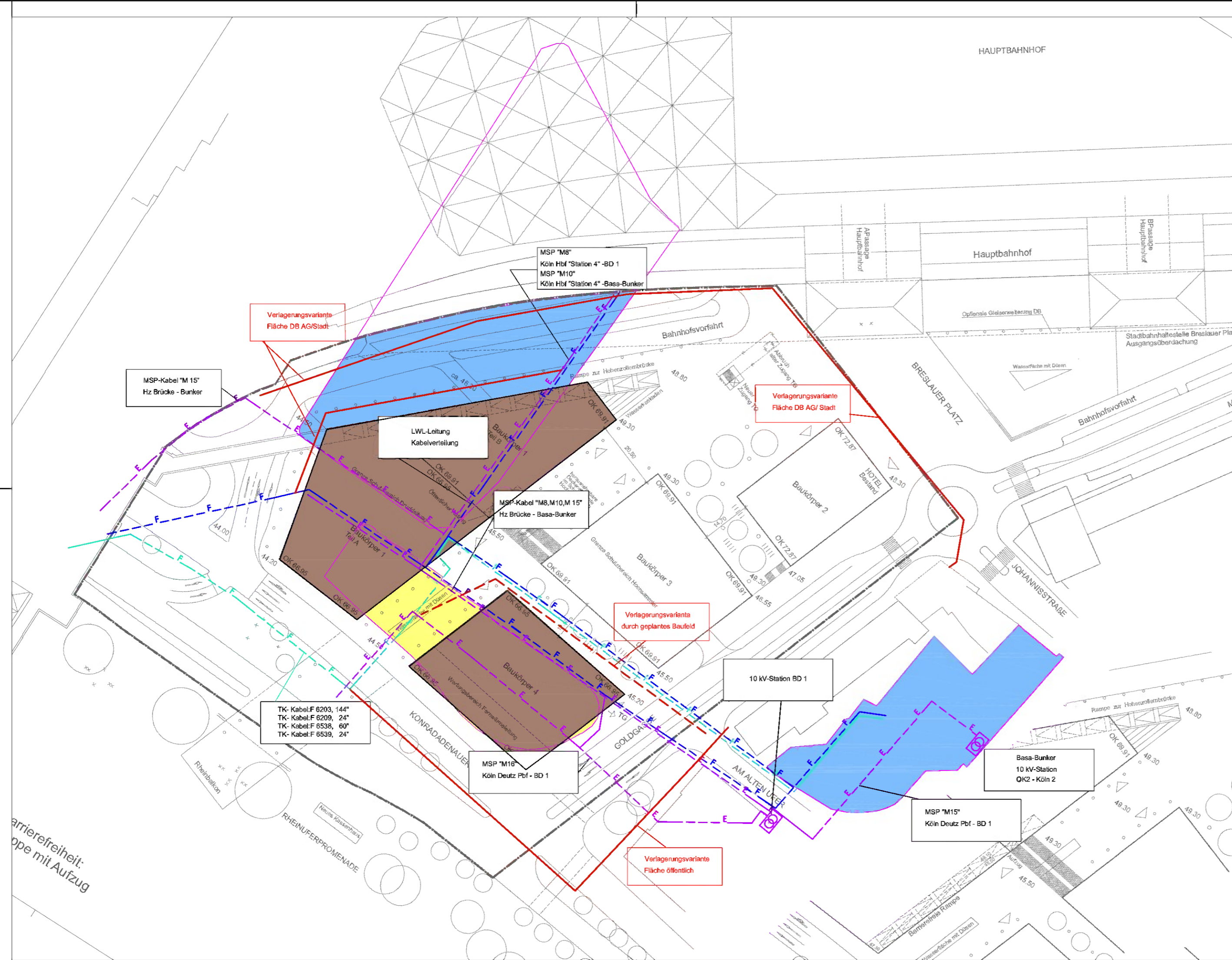


Anlage 1: Plan der Leitungstrassen, Bestand und geplante Verlegung  
 Stand 09/ 2009  
 ohne Maßstab


-  Strom Mittelspannungsring DB Energie (Bestand)
-  Telekommunikation DB Telematik GmbH - unterirdisch (Bestand)
-  Telekommunikation Arcor - unterirdisch (Bestand)
-  Flurstücksgrenze
-  Fläche BK 85 (aurelis)
-  Fläche BK 16
-  geplante Baukörper



Zur Wahrung der Urheberrechte ist eine Weitergabe an andere Nutzer nicht statthaft. Datenquelle: DB Netz AG, DB-GIS Bahn-Geodaten

Grundlagen: Pixeldaten DB AG

Antragsteller u. Auftraggeber: DB AG, vertreten durch vom EBA genehmigt

**Die Bahn** 

DB Services Immobilien GmbH  
 Niederlassung Köln, Deutz-Mülheimer Str. 24-26, 50679 Köln

Zur Vorlage beim EBA genehmigt

Köln, den .....

EP Nr.: 17391	Titel FF K; Köln, Grst. Parkplatz Am Alten Ufer/Konrad-Adenauer-Ufer	IBB Nr.: 25000199	Planinhalt Bestandsplan ISP Stufe 3
Gemeinde Köln	Maßstab 1:500	Anlage 1	Format CAD 2004
Gemarkung Köln	Plan Nr. 1	Name / Zeichen L.Marrandino	Datum 06.08.2008
Strecke Köln hbf	Bearbeitet L.Marrandino	Geprüft	
Strecke Nr. 2670			
Bahn-km 0,100			
Flurstück(e):		CAD-Datei: 0,220	