

Sitzung des Integrationsrates am 14.4.2010

Kölner Arbeitsmarkt
März 2010

Quellen: Amt für Soziales und Senioren
Bundesagentur für Arbeit

Inhalte

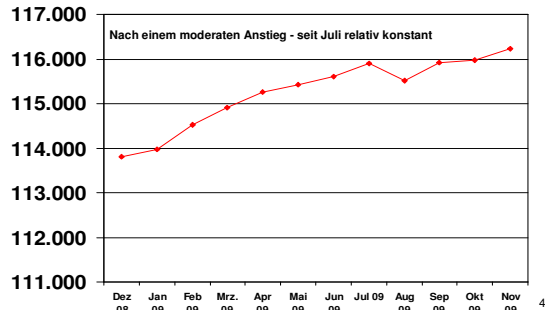
- Kölner/innen, die Grundsicherung nach dem SGB II erhalten (Entwicklung 12 Monate →Nov 09)
- Anteil ausländischer Kölner/innen an allen Empfänger/innen von Grundsicherung gem. SGB II (→Nov 09)
- Arbeitslosenquote ausländischer Kölner/innen (Entwicklung der letzten 9 Monate)

2

- arbeitslose Kölner/innen
- arbeitslose junge Kölner/innen (15<25) (→ Februar 2010)
- Resümee

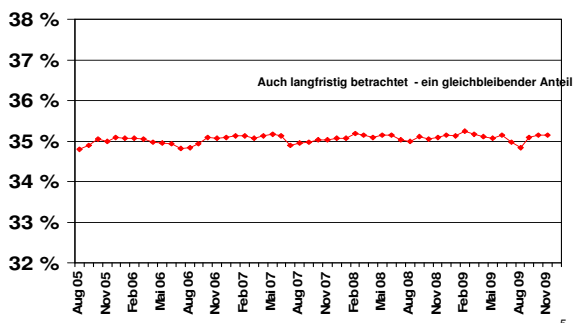
3

Kölner/innen, die Grundsicherung nach dem SGB II erhalten (12 Monate)



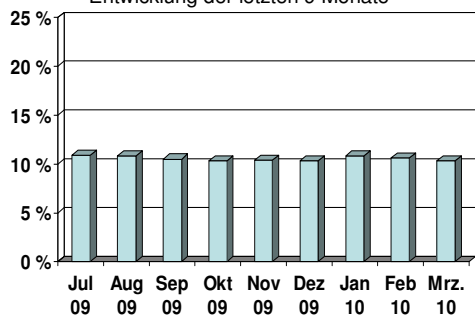
Anteil ausländischer Kölner/innen

an allen Empfängern von Grundsicherung nach dem SGB II



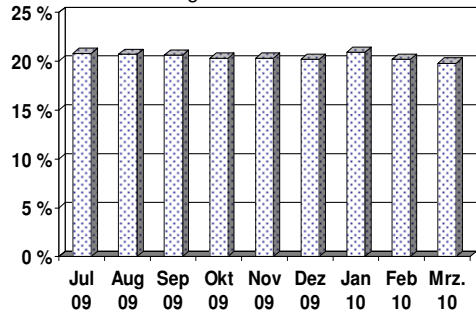
Arbeitslosenquote aller Kölner/innen

Entwicklung der letzten 9 Monate



Arbeitslosenquote ausländischer Kölner/innen

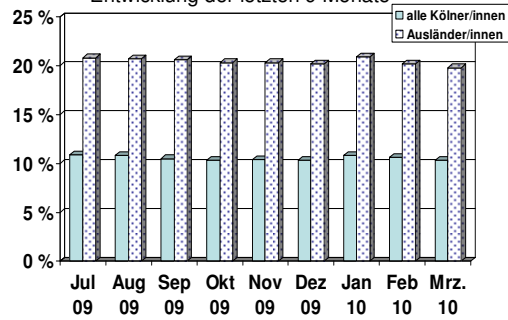
Entwicklung der letzten 9 Monate



7

Arbeitslosenquote ausländischer Kölner/innen

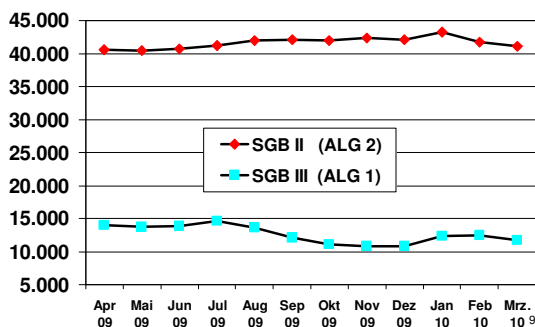
Entwicklung der letzten 9 Monate



8

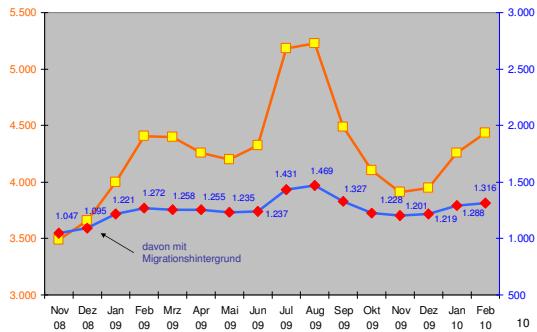
Arbeitslose Kölner/innen

(nach Rechtskreisen)



Arbeitslose junge Kölner/innen

unter 25 über 15 Jahre



Resümee

- Es gibt erste Anzeichen für eine leichte Entspannung am Arbeitsmarkt in Köln
- Die Arbeitslosenzahlen sinken, die Anzahl der Langzeitarbeitslosen droht sich jedoch zu verfestigen.
- Eine besondere Belastung der jungen (unter 25) gegenüber den älteren Kölner/innen ist z.Z. nicht mehr festzustellen
- Es trifft alle Kölner/innen gleich; ohne erkennbare Unterschiede zwischen Kölner/innen/n mit und ohne Migrationshintergrund

11
