

Fallbeispiel C

08095089DF

Kontaktaufnahme :

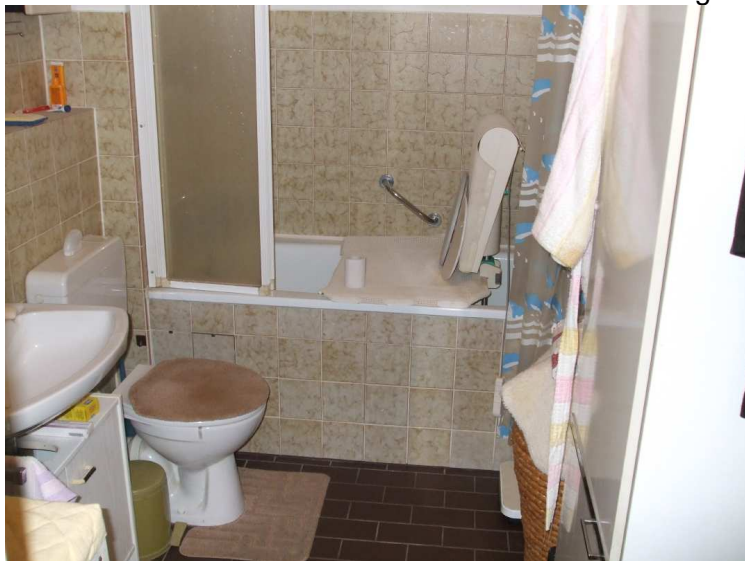
Die erste Kontaktaufnahme mit Frau C fand im September 2008 statt.

Persönliche Situation:

Frau C. lebt alleine im ersten Obergeschoss. Die Wohnung ist mittels Aufzug zu erreichen. Sie ist 75 Jahre und leidet an altersbedingten körperlichen Einschränkungen. Sie hat keine Pflegestufe und bezieht Grundsicherung.

Problematik

Frau C. konnte die Badewanne in der Wohnung auch mittels eines Badewannenlifts nicht mehr nutzen. Da es ihr u.a. nicht mehr möglich war die Beine über den 62 cm hohen Badewannenrand anzuheben. Es bestand die Überlegung in ein Pflegeheim zu ziehen.



Lösung: Umbau

Einbau einer bodengleichen Dusche mit Duschsitz und Haltegriffen. Dadurch konnte ein Verbleib in der Wohnung erreicht werden.

Finanzierung

Gesamtkosten:

2.422,94 €

Übernahme über die Eingliederungshilfe

2.422,94 €

Ergebnis

Umbaumaßnahme im April 2009

Insgesamt konnte der Verbleib von Frau C. in der häuslichen Umgebung und damit in ihrem sozialen Umfeld langfristig gesichert werden. Ein Heimeinzug wurde verhindert.

Stand April 2010