

**Hauptausschuss  
19/04/2010  
Nord-Süd Stadtbahn**

**Sachstand**



# Nord-Süd Stadtbahn Köln

## Stand der Arbeiten 1. und 2. Baustufe

### **Haltestelle Breslauer Platz**

Rohbau fertig gestellt, Wiederherstellung der Oberflächen  
Ausblick: Brandschutzeinhausung Fahrtreppe

### **Haltestelle Rathaus**

Rohbau Verteilerebene, Messtechnische Ankerüberwachung  
Anschluss Los 14: Aushub-, Verbau- und Abbrucharbeiten

### **Haltestelle Heumarkt**

Schal- und Bewehrungsarbeiten, Messtechnische Ankerüberwachung  
Herstellung der Wandabschnitte oberhalb der Zwischenebene

### **Haltestelle Severinstraße**

Abschaltung Vereisung, Rückbau Schalung, Herstellung der provisorischen Haltestelle, Vorbereitungsarbeiten für den Abriss der Brücke über dem Perlengraben und Herstellung der Verteilerebene





# Haltestelle Severinstraße

Blick auf die Provisorische Fußgängerbrücke über dem Perlegraben







## Haltestelle Severinstraße

Blick auf die abgeschaltete Vereisungsanlage im Verbindungsstollen





# Nord-Süd Stadtbahn Köln

## Stand der Arbeiten 1. und 2. Baustufe

### **Haltestelle Kartäuserhof**

Rohbau fertig gestellt

### **Haltestelle Chlodwigplatz**

Rohbau fertig gestellt, Wiederherstellung der Oberflächen, Archäologie

### **Haltestelle Bonner Wall**

Rohbau der Ausgänge, Wiederherstellung der Oberflächen

### **Haltestelle Marktstraße**

Ausbau nach Fertigstellung der Gesamtmaßnahme

### **2. Baustufe**

Unterwasseraushub

Vorbereitungsarbeiten für die Herstellung der

Unterwasserbetonsohle mit Tauchereinsatz :

Freilegung der Auflagertaschen, Schlitzwandreinigung im Bereich der UW - Betonsohle





# Haltestelle Chlodwigplatz

## Blick in die Zwischenebene

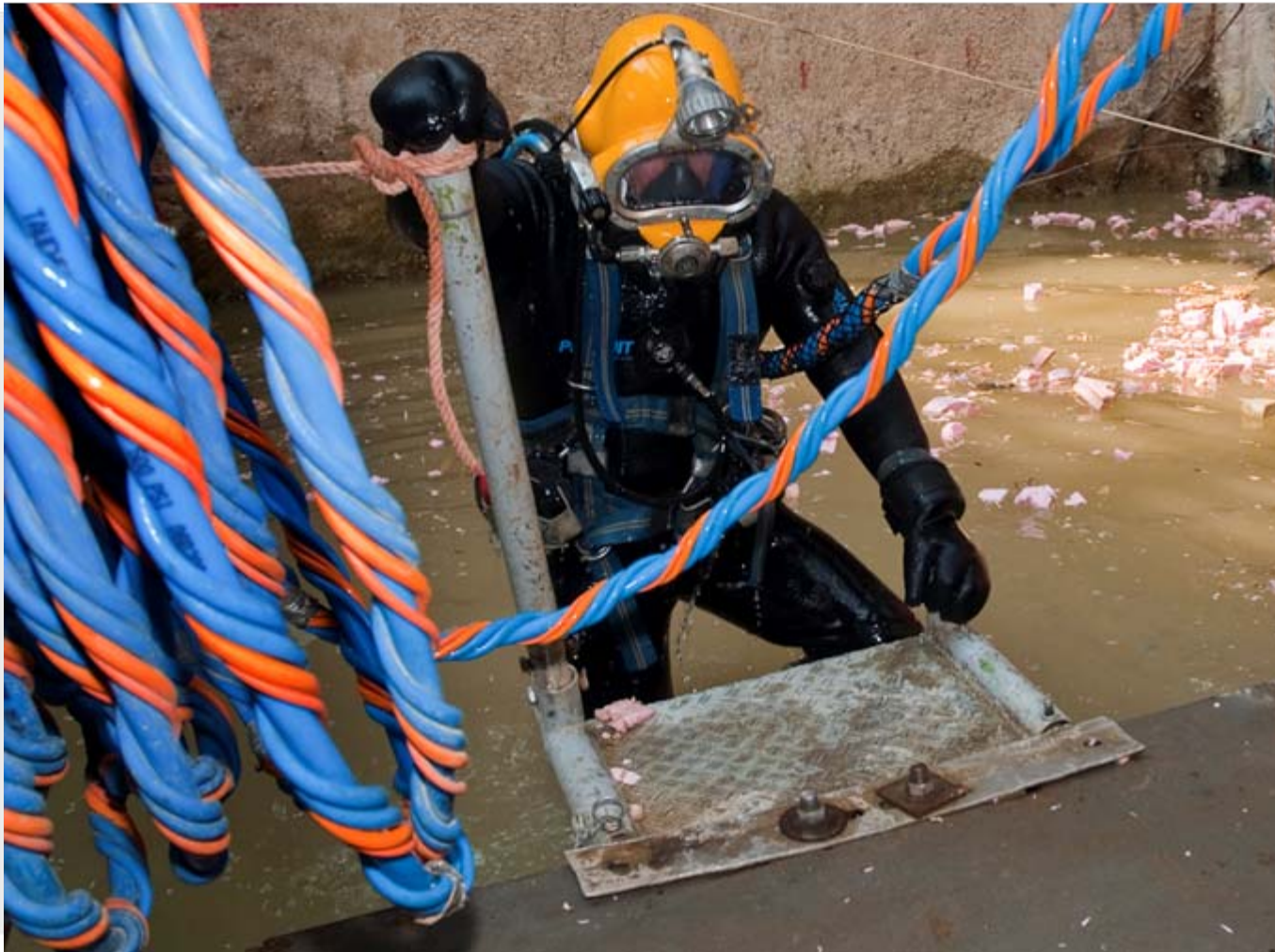






## 2. Baustufe

Taucher nach seinem Einsatz





Vielen Dank für Ihre Aufmerksamkeit!

**KVB**

Kölner Verkehrs-Betriebe AG

