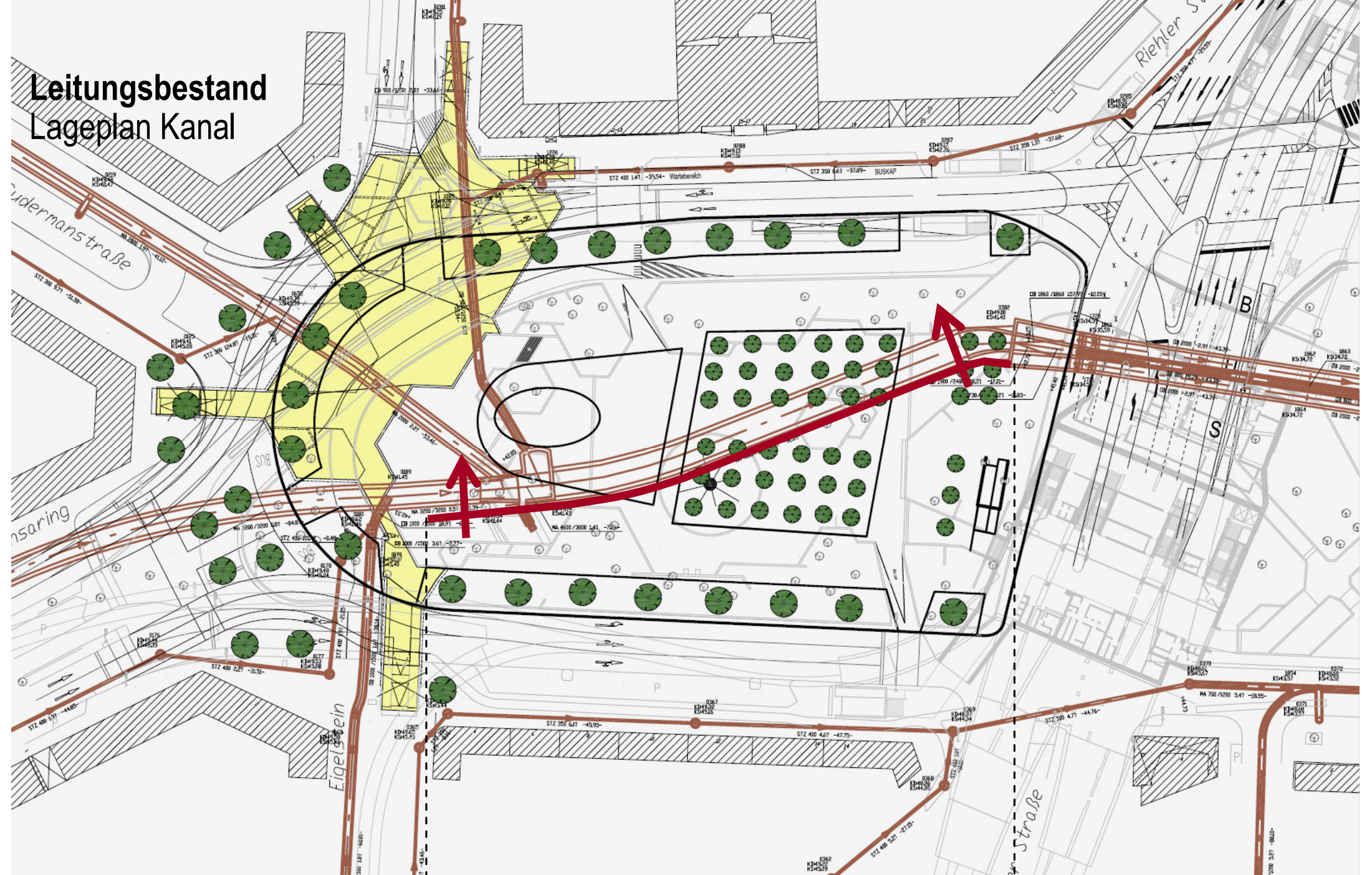
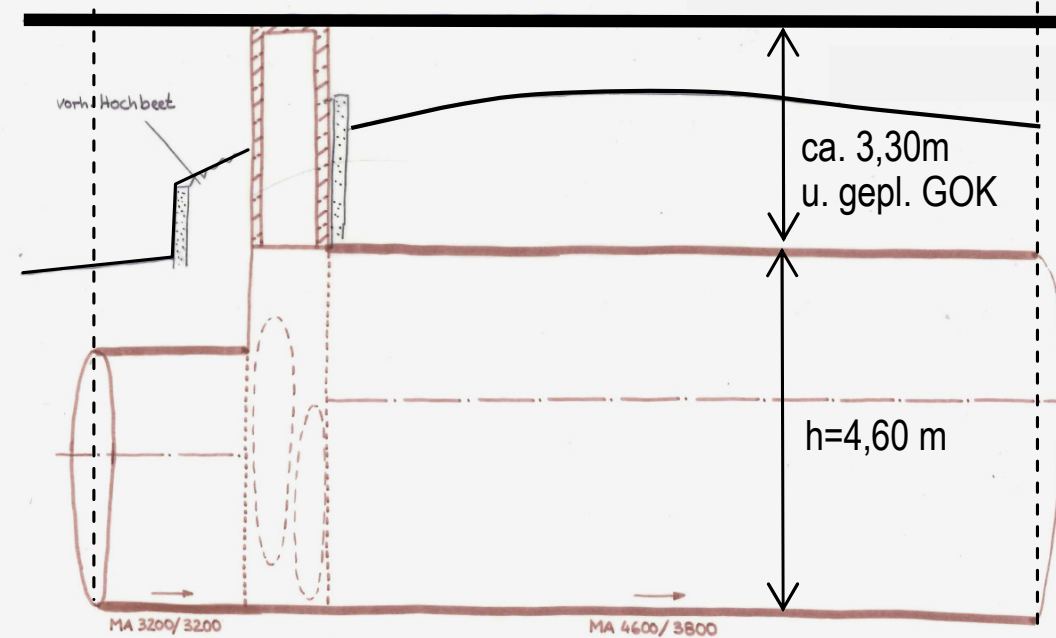


MASTERPLAN KÖLN INNENSTADT

MACHBARKEITSSTUDIE QUARTIERSGARAGE



Längsschnitt
Kanal / Sonderbauwerk



geplantes Platzniveau
vorhandenes Platzniveau

Rahmenbedingungen

Stadt Köln, Amt für Brücken
und Stadtbahnbau