

Zielvereinbarung Jobcenter Köln 2010

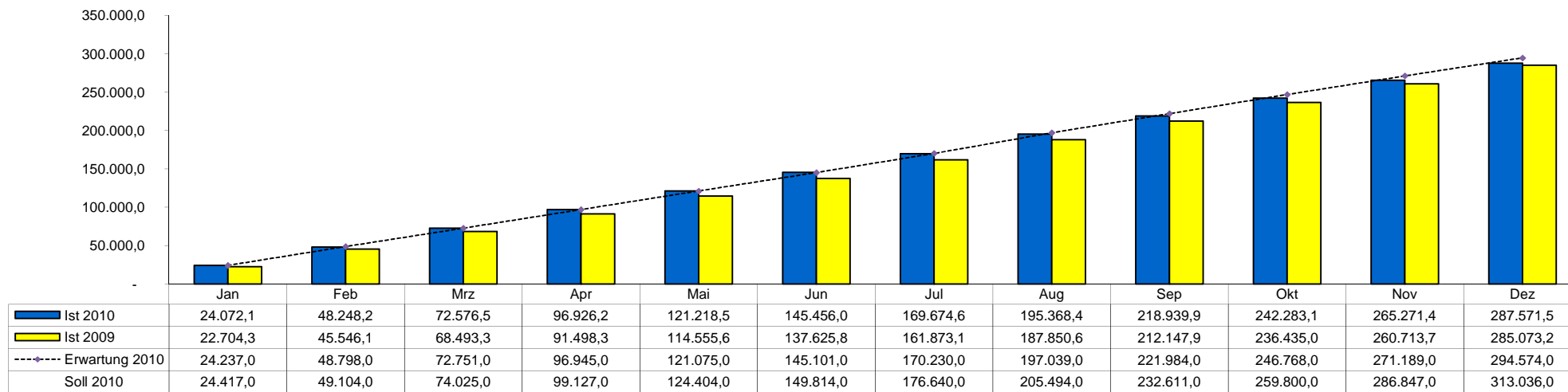
Ergebnismonitoring

Dezember 2010

	Erwartungswert	Soll akt. Monat	Ist akt. Monat	Diff abs. (EW)	Diff % (EW)	Diff abs. (Soll)	Diff % (Soll)
Summe passive Leistungen (kumuliert, in T EUR)	294.574,00	313.036,00	287.571,49	-7.002,51	-2,4%	-25.464,51	-8,1%
Kosten der Unterkunft (kumuliert, in T EUR)		305.000,00	296.934,76			-8.065,24	-2,6%

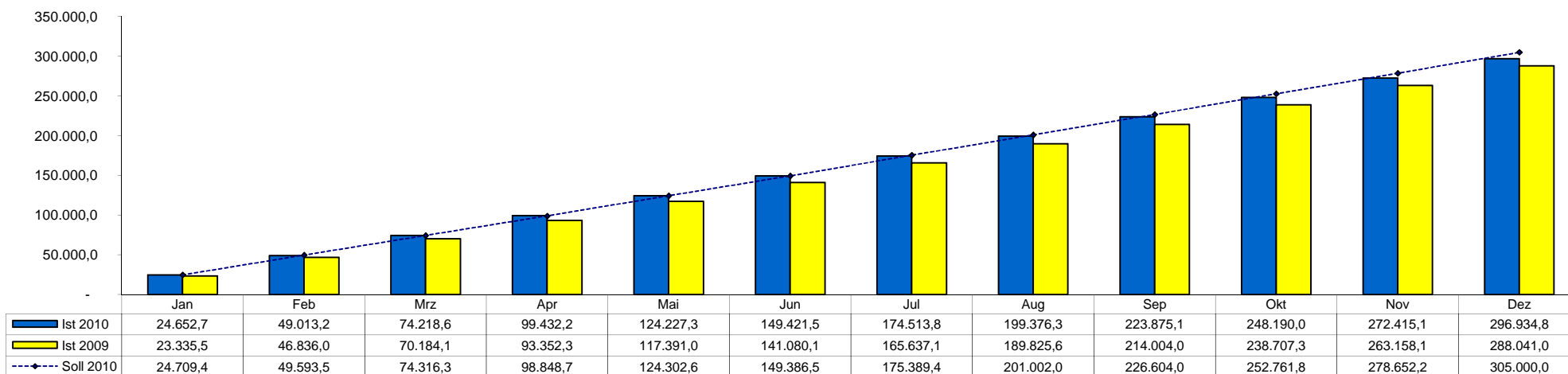
Summe passive Leistungen (kumuliert, in T EUR)

Datenquelle: Controllingbericht SGB II, S2S-Cockpit



Kosten der Unterkunft (kumuliert, in T EUR)

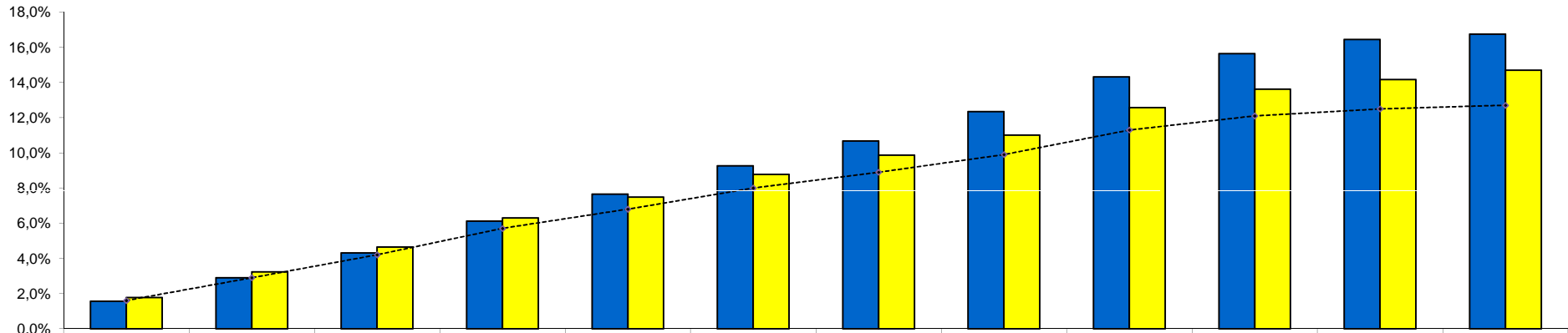
Datenquelle: FINAS-Load



	<u>Erwartungswert</u>	<u>Soll akt. Monat</u>	<u>Ist akt. Monat</u>	<u>Diff. abs. (EW)</u>	<u>Diff % (EW)</u>	<u>Diff. abs. (Soll)</u>	<u>Diff % (Soll)</u>
Integrationsquote gesamt	12,7%	12,1%	16,8%	4,05%-Pkte	31,9%	4,65%-Pkte	38,4%

Integrationsquote gesamt

Datenquelle: Controllingbericht SGB II, S2S-Cockpit



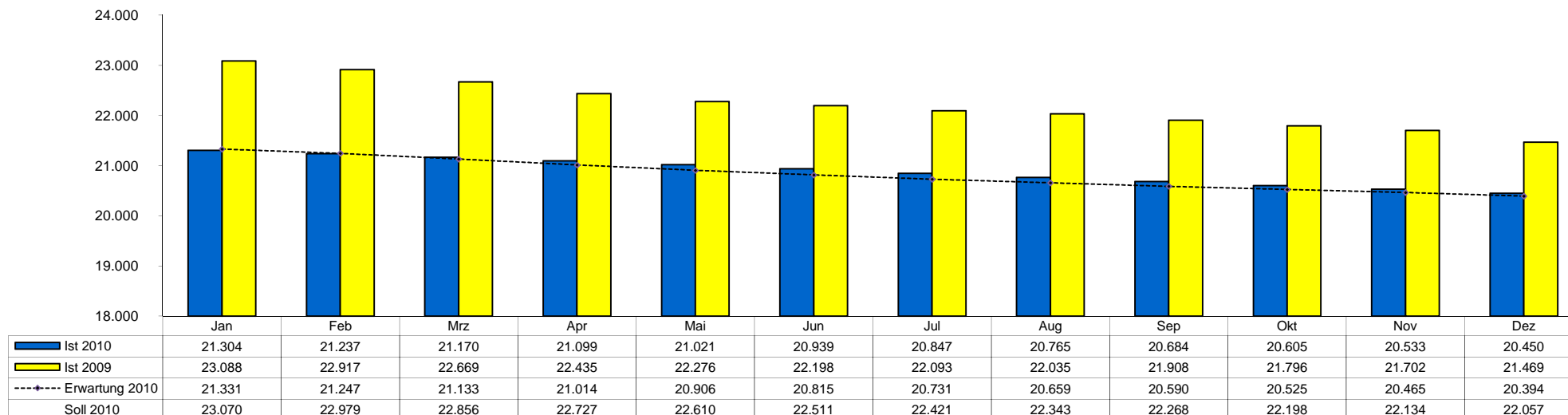
	Jan	Feb	Mrz	Apr	Mai	Jun	Jul	Aug	Sep	Okt	Nov	Dez
Ist 2010	1,6%	2,9%	4,3%	6,1%	7,7%	9,3%	10,7%	12,3%	14,3%	15,6%	16,4%	16,8%
Ist 2009	1,8%	3,2%	4,6%	6,3%	7,5%	8,8%	9,9%	11,0%	12,6%	13,6%	14,2%	14,7%
Erwartung 2010	1,6%	2,9%	4,2%	5,7%	6,8%	8,0%	8,9%	9,9%	11,3%	12,1%	12,5%	12,7%
Soll 2010	1,5%	2,8%	4,0%	5,5%	6,5%	7,6%	8,5%	9,4%	10,7%	11,5%	11,9%	12,1%

Ist 2010	848	1.675	2.620	3.916	5.117	6.466	7.829	9.535	11.516	13.086	14.253	14.930
Ist 2009	963	1.856	2.783	3.972	4.928	6.020	7.103	8.273	9.811	11.013	11.861	12.694

	Erwartungswert	Soll akt. Monat	Ist akt. Monat	Diff. abs. (EW)	Diff % (EW)	Diff. abs. (Soll)	Diff % (Soll)
Bestand KuKo mit Bezugsdauer > 24 Monate	20.394	22.057	20.450	56	0,3%	-1.607	-7,3%
Index aus Kundenzufriedenheit		2,66	0			-2,66	-100,0%

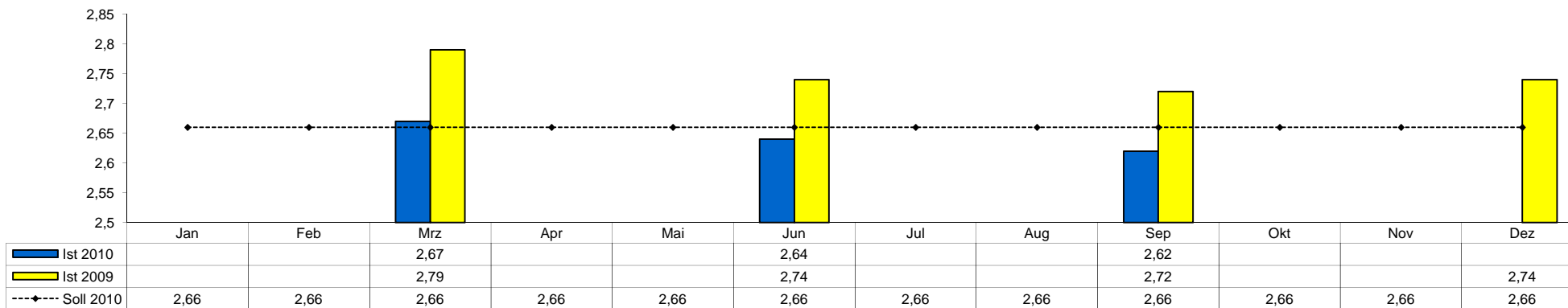
Bestand Kunden im Kundenkontakt mit Bezugsdauer > 24 Monate

Datenquelle: Controllingbericht SGB II, S2S-Cockpit



Index aus Kundenzufriedenheit (nur quartalsweise Datenermittlung)

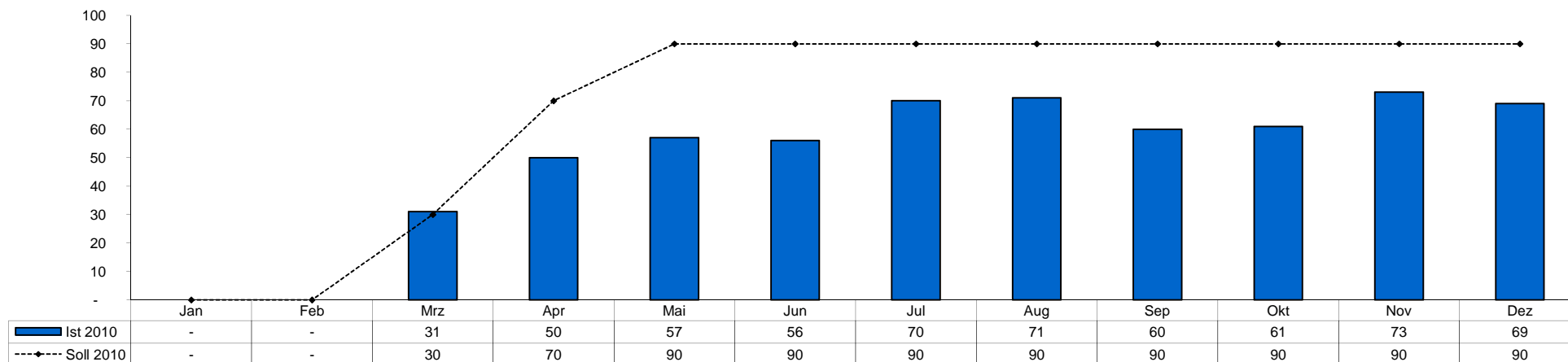
Datenquelle: Controllingbericht SGB II, S2S-Cockpit



Personengruppe Ü55	<u>Soll akt. Monat</u>	<u>Ist akt. Monat</u>	<u>Differenz abs.</u>	<u>Differenz %</u>
Alleinerziehende	90	69	-21 %-Pkte	-23,3%
	500	460	- 40	-8,0%

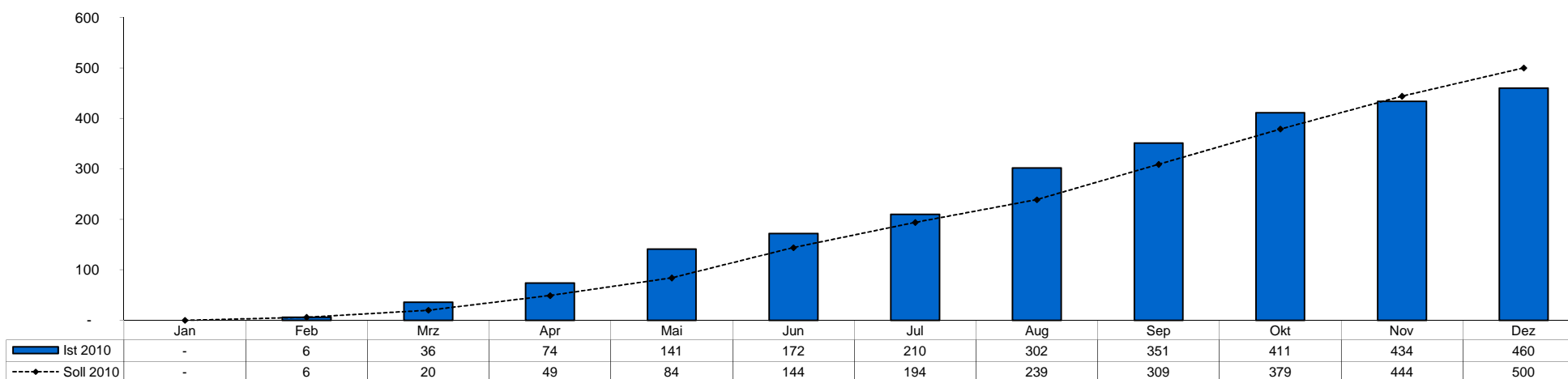
Auslastungsgrad einer Maßnahme für den Personenkreis Ü55 in %

Datenquelle: eigene Erhebung



Besetzung der Maßnahmeplätze für Alleinerziehende (kumuliert)

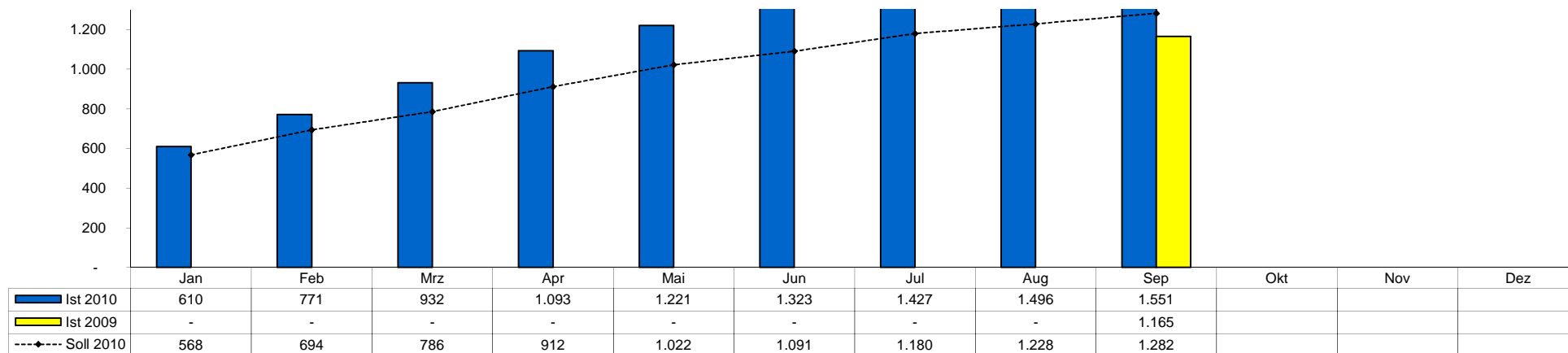
Datenquelle: eigene Erhebung



Anzahl Bewerber Berufsberatung SGB II Soll akt. Monat - Ist akt. Monat - Differenz abs. - Differenz % #DIV/0!

Anzahl Bewerber Berufsberatung SGB II

Datenquelle: eigene Erhebung



	Jan	Feb	Mrz	Apr	Mai	Jun	Jul	Aug	Sep	Okt	Nov	Dez
--	-----	-----	-----	-----	-----	-----	-----	-----	-----	-----	-----	-----

Entwicklung der TransferausgabenKosten der Unterkunft - Veränderungsquote zum kumulierten Vorjahreswert

Datenquelle: FINAS-Load

Ist 2010	24.652,70	49.013,18	74.218,55	99.432,17	124.227,35	149.421,55	174.513,82	199.376,32	223.875,10	248.189,96	272.415,13	296.934,76
Ist 2009	23.335,48	46.835,97	70.184,09	93.352,35	117.390,99	141.080,10	165.637,11	189.825,64	214.004,02	238.707,34	263.158,15	288.041,0
Veränderungsquote	5,6%	4,6%	5,7%	6,5%	5,8%	5,9%	5,4%	5,0%	4,6%	4,0%	3,5%	3,1%

Anzahl BG mit Kosten der Unterkunft über dem jeweiligen Mietrichtwert *

Datenquelle: eigene Erhebung

Ist 2010	25.170	25.505	25.674	23.259	23.481	23.860	23.872	23.948	23.781	23.611	23.703	23.815
Ist 2009	23.220	23.538	23.685	24.074	24.116	24.427	24.492	24.356	24.788	24.861	24.863	24.856

durchschnittliche Kosten der Unterkunft (ohne Heizkosten) bei BG mit Kosten der Unterkunft über dem jeweiligen Mietrichtwert *

Datenquelle: eigene Erhebung

Ist 2010	494,63	495,12	495,23	506,25	505,84	506,31	506,47	505,69	506,07	505,69	505,37	505,51
Ist 2009	493,04	495,60	493,55	493,91	494,44	493,63	493,65	493,64	494,07	493,86	494,28	494,91

* Ab 01.04.2010 Berücksichtigung des angepassten Mietrichtwertes, daher nur eingeschränkte Vergleichbarkeit mit den Vormonaten.

Integration in den Arbeitsmarkt

Prognose

Anzahl BG SGB II

Datenquelle: Kreisreport, Prognose: eigene Berechnung

Ist 2010	62.032	62.401	62.842	63.076	62.979	63.044	62.881	62.273	61.870	61.220	61.290	61.164
Ist 2009	59.620	59.884	60.139	60.390	60.574	60.763	61.106	61.046	61.211	61.280	61.405	61.715

Anzahl Personen SGB II gesamt

Datenquelle: Kreisreport, Prognose: eigene Berechnung

Ist 2010	117.389	118.018	118.688	118.996	118.823	119.072	118.915	117.321	117.075	115.894	115.921	115.579
Ist 2009	113.980	114.525	114.908	115.260	115.423	115.605	115.908	115.507	115.924	115.977	116.225	116.870

Anzahl eHB SGB II gesamt

Datenquelle: Kreisreport, Prognose: eigene Berechnung

Ist 2010	84.913	85.421	85.975	86.259	86.118	86.330	86.170	84.994	84.552	83.612	83.571	83.338
Ist 2009	82.417	82.814	83.096	83.410	83.629	83.810	84.085	83.716	83.854	83.977	84.006	84.469

SGB II - Quote *

Datenquelle: Kreisreport, Daten mit Wartezeit von 3 Monaten

Ist 2010	14,4%	14,5%	14,6%	14,6%	14,6%	14,6%	14,6%	14,6%	14,4%			
Ist 2009	14,0%	14,1%	14,1%	14,1%	14,2%	14,2%	14,3%	14,2%	14,3%	14,3%	14,3%	14,4%

* Zähler = hilfebedürftige Personen nach SGB II (erwerbsfähige und nicht erwerbsfähige Hilfebedürftige) / Nenner = Bevölkerung unter 65 Jahre

	Jan	Feb	Mrz	Apr	Mai	Jun	Jul	Aug	Sep	Okt	Nov	Dez
--	-----	-----	-----	-----	-----	-----	-----	-----	-----	-----	-----	-----

Langzeitbezug vermeidenAnzahl Arbeitslose im Rechtskreis SGB II gesamt

Datenquelle: Kreisreport

Ist 2010	43.236	41.713	41.096	40.580	39.838	39.414	40.150	40.490	38.974	38.252	37.939	37.492
Ist 2009	40.925	40.815	40.535	40.609	40.414	40.744	41.234	41.981	42.027	42.000	42.392	42.074