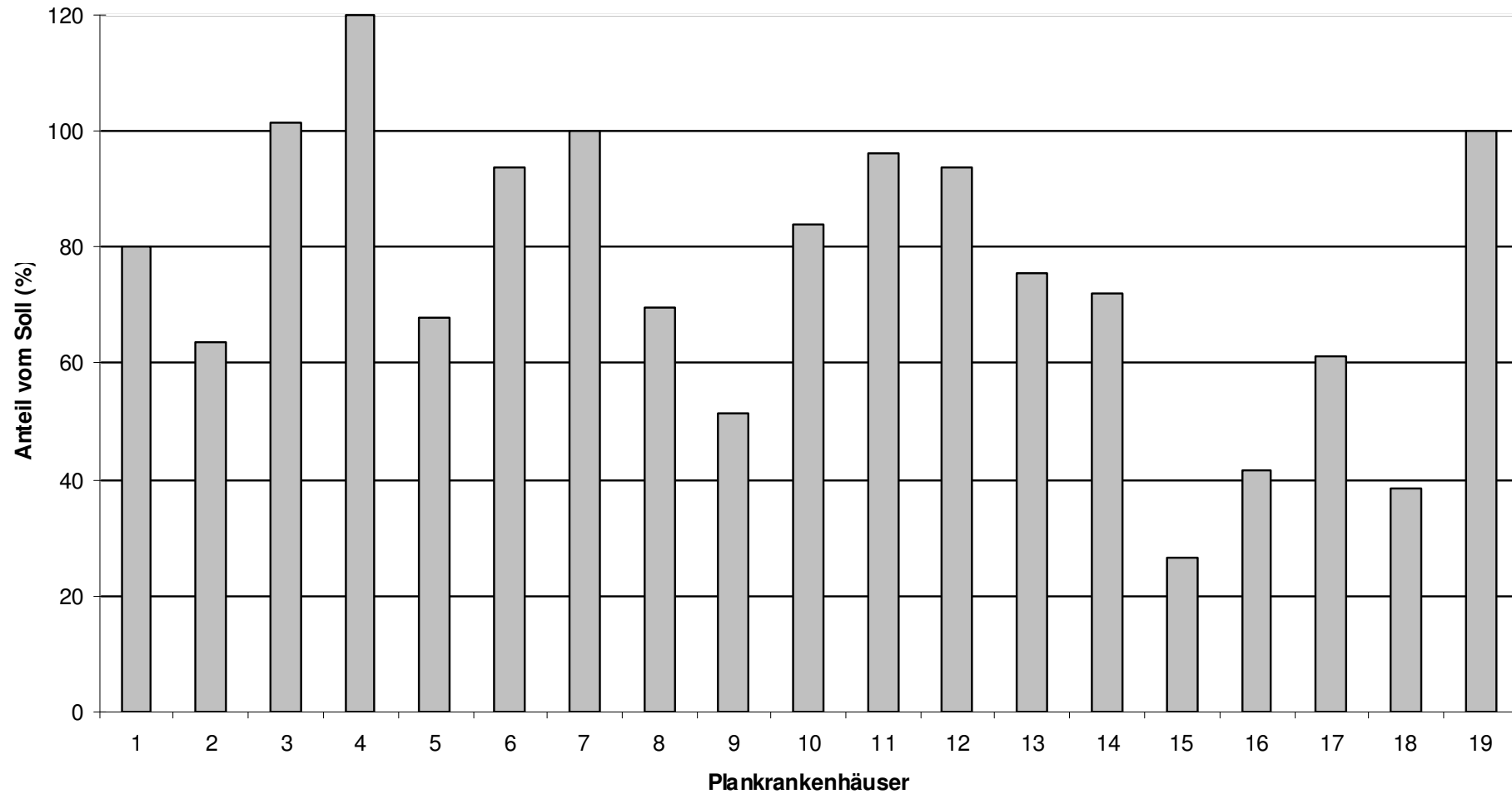




**Ergebnisse der Umfrage in den Kölner
Krankenhäusern zur Beschäftigung von
Hygienefachkräften
November 2011 bis Februar 2011**



**Beschäftigung von Hygienefachkräften gemäß KRINKO 2009 in Plankrankenhäusern
(Umfrage November 2010 bis Februar 2011)**





**Beschäftigung von Hygienefachkräften gemäß KRINKO 2009 in Privatkliniken
(Umfrage November 2010 bis Februar 2011)**

