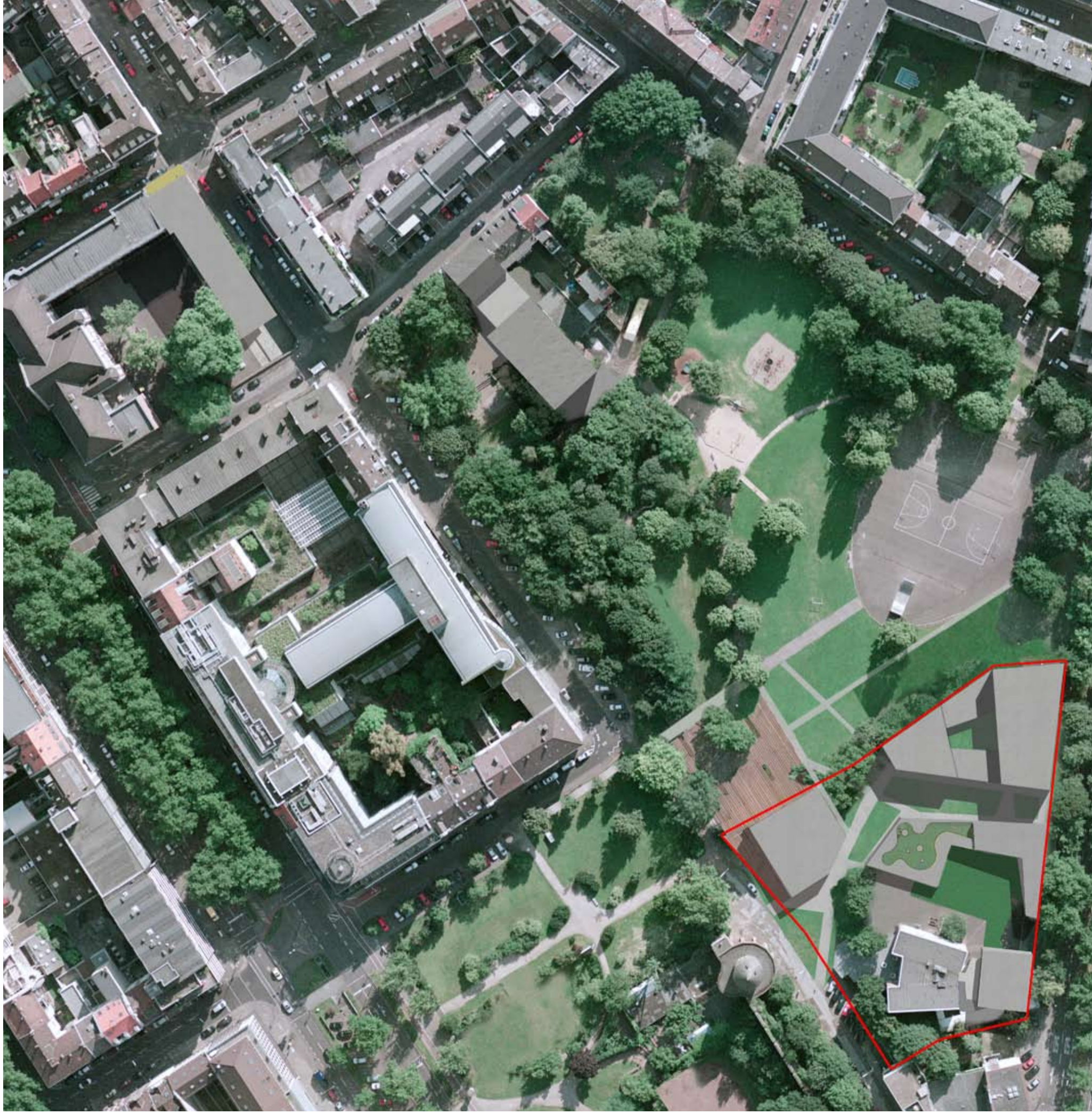


Variante 2

Variante 2 hat überwiegend drei Geschosse und beansprucht daher weniger Grundfläche. Die kompaktere Form ist bedingt durch eine Aufteilung der Mensanutzung auf zwei Geschosse, sodass das Gebäude schmaler und höher werden kann.



Anlage 7 Variante 2 (neu)