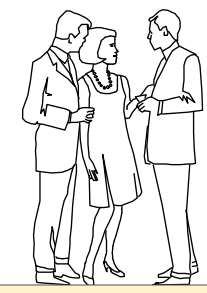
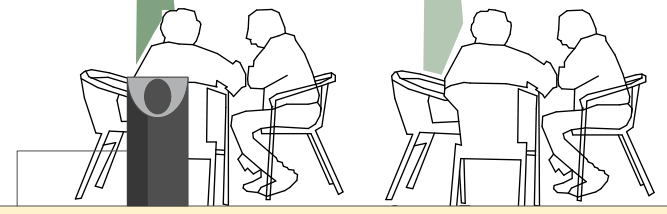
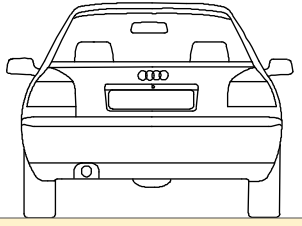
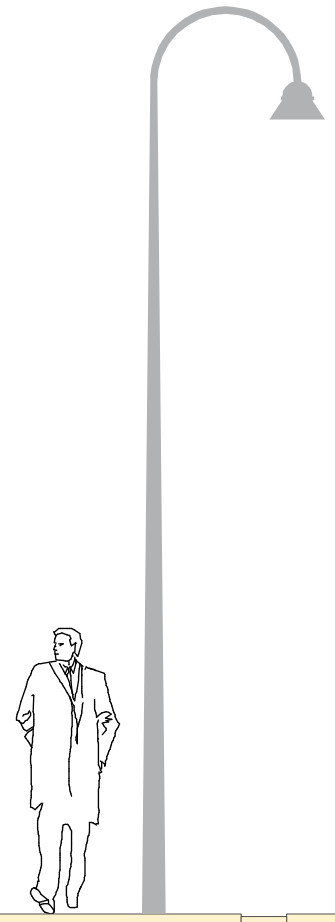


Legende

- (1) Ellbogenverband  
- im Farbton angepasst an Plattenbelag
- (2) Rinnenplatte, ebenengleich mit (1)  
s. a. Detail Nr. A-38811
- (3) Plattenbelag, ebenengleich mit (1)  
s. Detail Plan Nr. A-38811
- (4) Kleinpflaster  
s. a. Detail Nr. A-38811
- (5) Sitzkuben, Betonoberfläche glatt, anthrazit, 45x45cm
- (6) Abfallbehälter



bestehende  
Gehwegkante

1

2

5

3

6

4

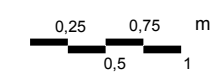
2,03m

3,80m

9,80m

Platzfläche mit Einbahnverkehr

Platzfläche nicht befahrbar



ÄNDERUNG/ERGÄNZUNG	MA	DATUM	INDEX
Änderung Begrünung	LMK	26.09.11	1
ERSTELLUNG	HK	01.08.11	


BAUHERR



**Stadt Köln**

Stadt Köln  
Amt für Strassen- und  
Verkehrstechnik  
Willy-Brandt-Platz 2, 50679 Köln  
T. 0221-221 27179  
F. 0221-221 27800

PLANVERFASSER

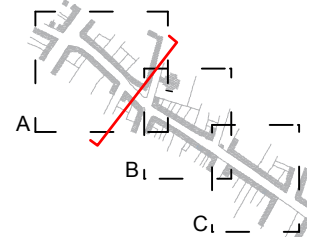


**wvm Immobilien-Projektentwicklung GmbH**

Sachsenring 6  
50677 Köln  
T. 0221-93 12 90-0  
F. 0221-93 12 90-90  
www.wvm.de

PROJEKT

**BUCHHEIMER STRASSE  
KÖLN - MÜLHEIM**



PROJEKTNUMMER

**9040**

PLANBEZEICHNUNG

**SCHNITT A3-A3, Platz**

PLANNUMMER

**A-35003**

LEISTUNGSPHASE

**ENTWURF**

PLANFORMAT	MASSTAB
<b>DIN A 3</b>	<b>1:50</b>

DATEINAME	INDEX
110801_BStr_Lagepla n_Platz_Detail_SN.vwx	1