

## Sitzung des Integrationsrates am 23.1.2012

Kölner Arbeitsmarkt  
Dezember 2011

Quellen: Amt für Soziales und Senioren  
Bundesagentur für Arbeit

---

---

---

---

---

---

---

---

## Inhalte

- Kölner/innen, die Grundsicherung nach dem SGB II erhalten (Entwicklung 13 Monate → Sep 11)
- Anteil Kölner/innen mit ausländischem Pass an allen Empfänger/innen von Grundsicherung gem. SGB II (→ Aug 11)
- Arbeitslosenquote ausländischer Kölner/innen (Entwicklung der letzten 9 Monate)

2

---

---

---

---

---

---

---

---

- arbeitslose Kölner/innen (→ Dez 2011)
- arbeitslose junge Kölner/innen (15<25) (→ Nov 2011)
- Resümee
- Rückblick 2011

3

---

---

---

---

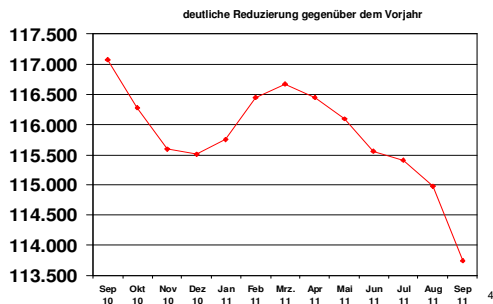
---

---

---

---

### Kölner/innen, die Grundsicherung nach dem SGB II erhalten (13 Monate)




---

---

---

---

---

---

---

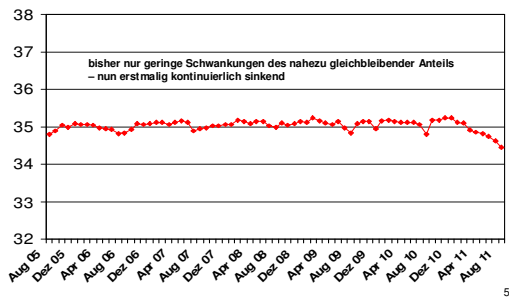
---

---

---

### Anteil Kölner/innen mit ausländischem Pass

in % an allen Empfängern von Grundsicherung nach dem SGB II




---

---

---

---

---

---

---

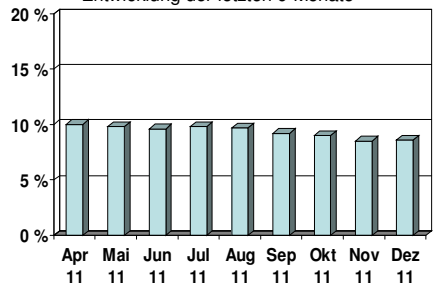
---

---

---

### Arbeitslosenquote aller Kölner/innen

Entwicklung der letzten 9 Monate




---

---

---

---

---

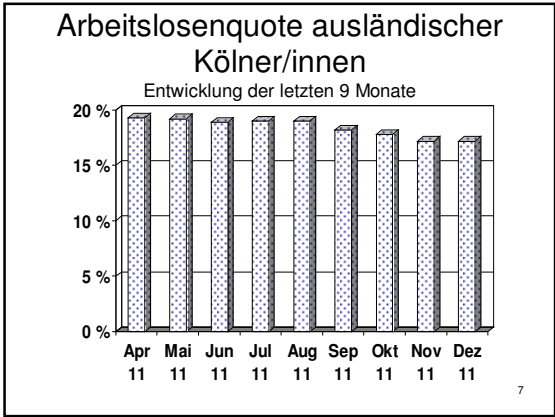
---

---

---

---

---




---

---

---

---

---

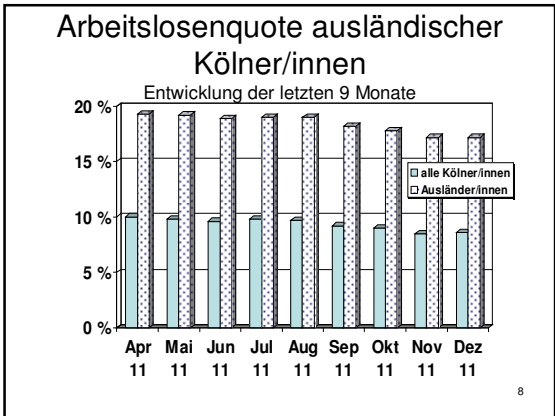
---

---

---

---

---




---

---

---

---

---

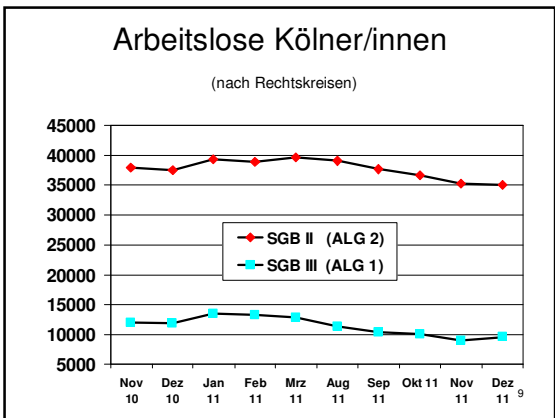
---

---

---

---

---




---

---

---

---

---

---

---

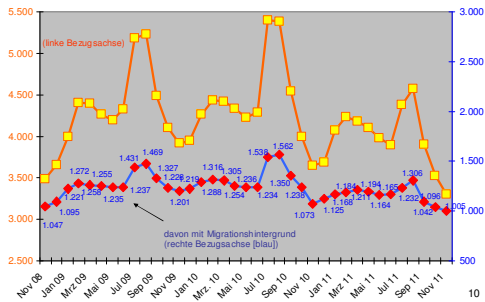
---

---

---

## Arbeitslose junge Kölner/innen

unter 25 über 15 Jahre




---

---

---

---

---

---

---

---

---

---

---

---

### Ergänzung

- Fußnote der Bundesagentur für Arbeit zu den Angaben des Migrationshintergrunds in der Folie 10

Der Migrationshintergrund in der 2. Generation etc. kann aus den IT-Systemen der BA nicht ermittelt werden. Außerdem kann z.B. ein Migrationshintergrund momentan nicht ermittelt werden, wenn das BewB bzw. der Kunde erst nach Erhalt der deutschen Staatsbürgerschaft in den IT-Systemen der BA erfasst wurde. Z.B. können Angaben zum Migrationshintergrund eines Arbeitslosen/Arbeitsuchenden (ALO/ ASU) davon abhängen wie lange die Person bereits alo/asu gemeldet ist. Es ist wahrscheinlicher, dass eine Person, die früher den Einreisestatus „Spätaussiedler“ aufwies und bereits seit längerer Zeit alo/asu gemeldet ist, hier mit der Ausprägung „mit Migrationshintergrund“ ausgewiesen wird, als eine Person, die erst seit kurzer Zeit arbeitslos gemeldet ist. **Es liegt also eine Unterzeichnung der Personen mit Migrationshintergrund vor.**

11

---

---

---

---

---

---

---

---

---

---

---

---

### Resümee

- Die typische Saisonentwicklung im Winter macht sich dank der milden Witterung bislang kaum bemerkbar.
- Die Anzahl der Arbeitslosen steigt leicht auf 44.579.
- Die Eckdaten am Arbeitsmarkt sind stabil, die Tendenz ist positiv.

12

---

---

---

---

---

---

---

---

---

---

---

---

## Rückblick

### Meldungen der BA Pressestelle für Köln 2011

- Saisonaler Anstieg der Arbeitslosigkeit (1.2.2011)
- Rückgang der Arbeitslosigkeit im Februar (1.3.2011)
- Trotz Anstiegs der Arbeitslosigkeit im März weiterhin positive Entwicklung (31.3.2011)
- Leichte Frühjahrsbelebung auf dem Kölner Arbeitsmarkt (28.4.2011)
- Frühjahrsbelebung auf dem Kölner Arbeitsmarkt dauert an (31.5.2011)
- Kölner Arbeitsmarkt weiter im Aufschwung (30.6.2011)
- Sommerpause auf dem Kölner Arbeitsmarkt (28.7.2011)
- Kölner Arbeitsmarkt auch im Sommer im Aufwind (31.8.2011)
- Kräftige Herbstbelebung auf dem Kölner Arbeitsmarkt (29.9.2011)
- Ein freundlicher Herbst auf dem Arbeitsmarkt (2.11.2011)
- Kölner Arbeitsmarkt bleibt im November stabil (30.11.2011)
- Stabiler Arbeitsmarkt zum Jahreswechsel (3.1.2012)

13

---

---

---

---

---

---

---

---