

**Statusbericht 01 | Stand 30. März 2012**

**Auftraggeber** Gebäudewirtschaft der Stadt Köln  
**Projekt** Eifelwall  
Stadtarchiv, Kunst- und Museumsbibliothek



**Kenndaten**

Projektbeginn	02/2012	Budget KG 200 bis 600	Nutzfläche (NF)
Übergabe Entwurfsplanung	06/2013	Budget KG 300 und 400	Technische Funktionsfläche (TF)
Übergabe Grundstück / Baubeginn	08/2014	Budget KG 700 bis 900	Verkehrsfläche (VF)
Übergabe an den Nutzer	11/2017	Projektbudget (KG 200 bis 900)	Brutto-Grundfläche (BGF) 30.400 m²

**Mittelabfluss (in € brutto)**

Mittelabfluss wird zurzeit erarbeitet

**Mittelabfluss grafisch (in € brutto)**

Mittelabfluss wird zurzeit erarbeitet

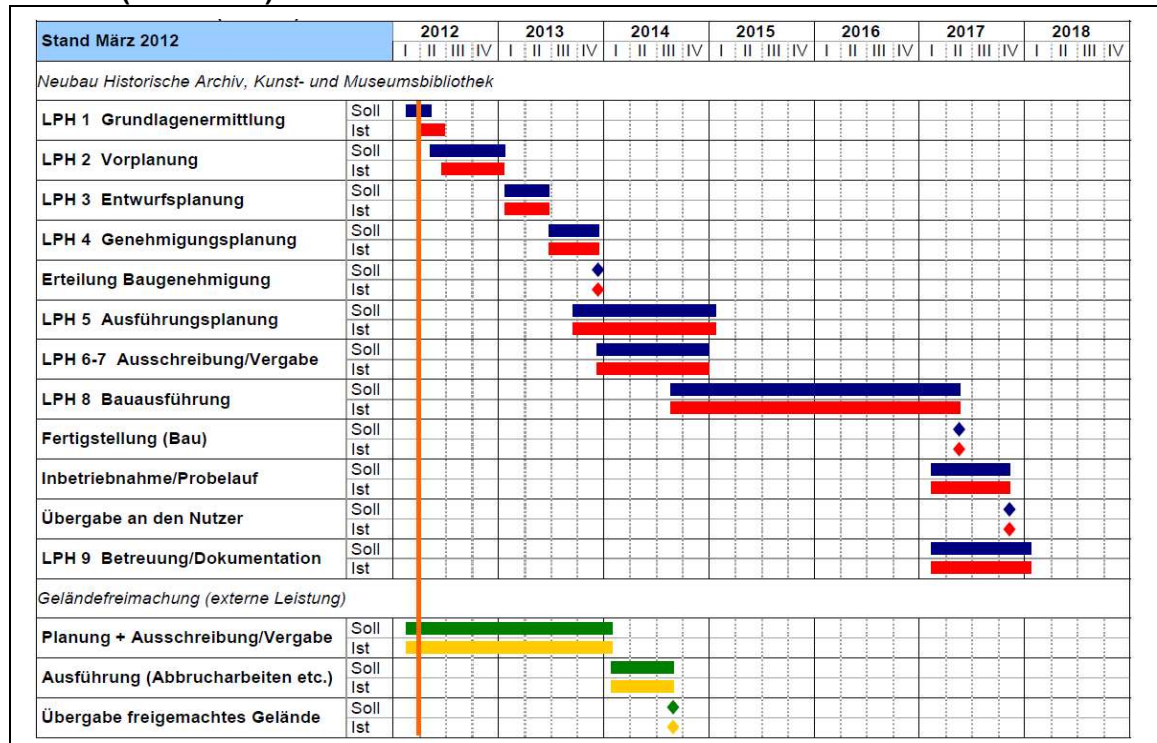
**Kostenübersicht (in € brutto)**

Kostenübersicht wird zurzeit erarbeitet

**Erläuterung zur Kostenübersicht**

KKE-Basis = Grobkostenschätzung  
KKE-Verschiebung = Höhe der Kostenverschiebung  
KKE-Gesamtansatz = aktueller Kostenansatz  
Auftragssumme = Höhe aller Hauptaufträge  
beauftragte Nachträge = Höhe aller beauftragten Nachträge  
Prognose = Kostenprognose (z.B. nicht beauftragte Aufträge)  
Gesamtauftrag mit Prognose = alle beauftr. Aufträge + Prognose  
Überschuss/Unterdeckung = Delta zum aktuellen Kostenansatz

**Termine (SOLL / IST)**



**Aktivitäten durchgeführt in 03/2012**

- Vorbereitung Beauftragung Planungsbeteiligte
- Abstimmung Inhalte Projekthandbuch
- Abstimmung Formblätter / Berichtswesen
- Abstimmung / Vorstellung Projekttraum

**Aktivitäten geplant in 04/2012**

- Abstimmung Inhalte Planerverträge / Zusammenstellung Projektteam
- Kick-Off-Gespräch(e)
- Festlegung (Nicht-)Ausführung Tiefgarage

**aktive Terminpläne**

- BMP-Rahmenterminplan, Index C (26.01.2012)
- BMP-Generalterminplan, Index A (14.03.2012)

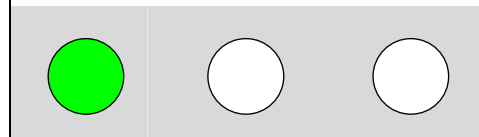
Aktuell liegen keine weiteren Terminpläne vor.

**Termine / Termin-Risiken**

Der BMP-Rahmenterminplan, Index C ist als Grundlage der Planerverträge angefertigt worden. Auf Basis des Rahmenterminplans wurde der BMP-Generalterminplan, Index A aufgestellt und der GW übergeben.

Die baulichen Vorleistungen zur Freiräumung des Geländes sind Grundlage für die Terminumsetzung. Verzögerungen bei der Freiräumung des Grundstücks wirken sich direkt auf die terminliche Gesamtsituation aus. Die Übergabe des freigemachten Grundstück ist am 15.08.2014 geplant.

Das Planungsteam wird aus Sicht von BMP erst in 05/2012 beauftragt sein.

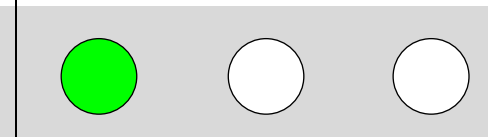


**Kosten / Kosten-Risiken**

Die Frage ob die Tiefgarage zur Ausführung kommt (und in welchem Umfang) hat direkten Einfluss auf die Gesamtkosten. Mittel für die Tiefgarage wurden nicht berücksichtigt.

BMP stellt die Kostenverfolgung sowie den Mittelabflussplan zurzeit auf und stimmt diese mit der GW ab. Die Rechnungs- und Nachtragsläufe sowie das Entscheidungsmanagement wurden definiert und festgelegt.

Ein erstes Kostengespräche wurden zwischen GW und BMP durchgeführt. Weitere intensive Kostengespräche werden folgen.

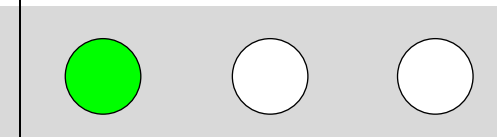


**Allgemeine Hinweise / Risiken allg.**

Die für das Projekt erforderlichen Planungsbeteiligten wurden zwischen GW und BMP festgelegt.

Die GW stimmt die nachstehenden Vergaben / Beauftragungen ab: Planer Müllkonzept, Beweissicherung Nachbarbebauung, Gutachter Kampfmittel.

BMP hat den Vertag Bauphysik / Bauakustik vorbereitet; dieser wird zeitnah abgestimmt. Die Leistungsbilder SiGe-Ko, Sicherheitskonzept sowie TGA-Sachverständige wurden zur Einleitung des Wettbewerbs von BMP vorbereitet.



**Beauftragungs- / Vergabestand**

Planungsbeteiligte  
Die Beauftragung der Planungsbeteiligten dauert an.

- Architekt (W+W): Vorbereitung Vertragsunterschrift
- TGA-Planer (agn), Bauphysik (BBM), TWP (IDK): Zusammenstellung Vertragsinhalte
- Energie-/Raumklimaberatung (Frauenhofer IBP): Abstimmung Angebotsinhalte
- Projektsteuerung (BMP): Unterschriften-Rücklauf offen

Ausführende Firmen  
Zurzeit liegen keine Verträge / Vertragsverhältnisse vor.

