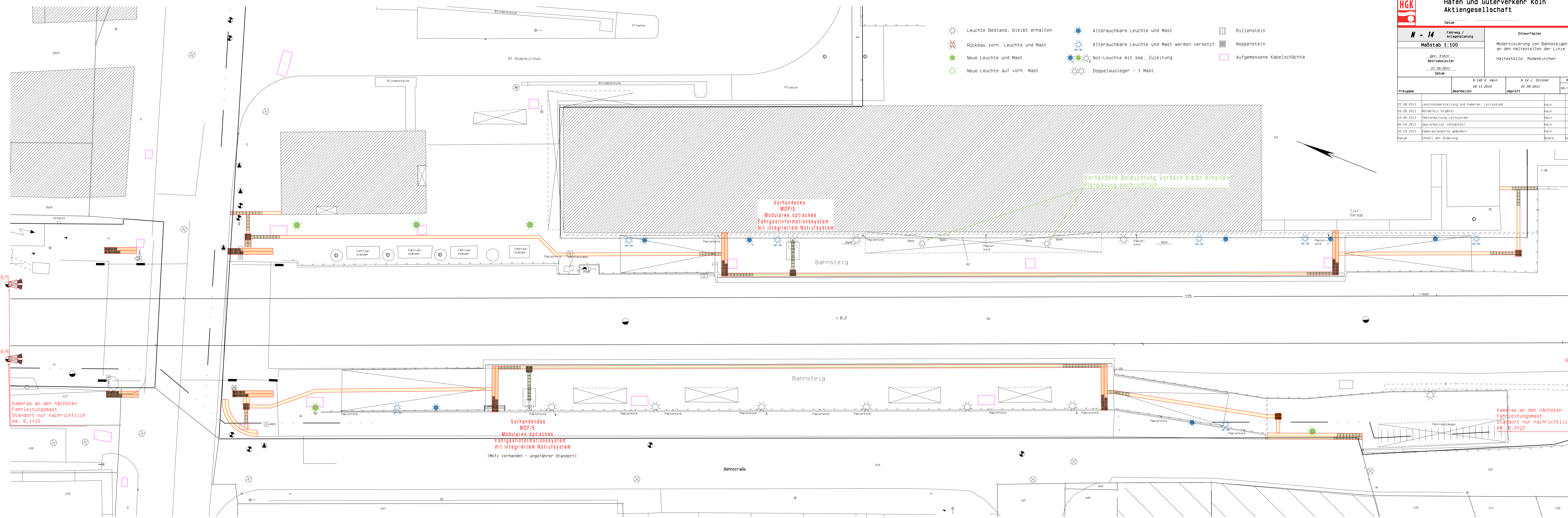


| Freigabe | Bearbeitet | Geprüft | Plan Nr. |
|------------|---------------------|-----------------|---------------|
| 15.08.2011 | N 142 D. Hain | N 14 J. Stinner | BM-rodensk-05 |
| 29.06.2011 | 18.11.2010 | 01.09.2011 | |
| 19.05.2011 | | | |
| 06.04.2011 | | | |
| 22.03.2011 | | | |
| Datum | Inhalt der Änderung | Bearb. | Gepr. |



- Leuchte Bestand, bleibt erhalten
- Rückbau vorh. Leuchte und Mast
- Neue Leuchte und Mast
- Neue Leuchte auf vorh. Mast
- Altbrauchbare Leuchte und Mast
- Altbrauchbare Leuchte und Mast werden versetzt
- Not-Leuchte mit sep. Zuleitung
- Doppelausleger - 1 Mast
- Rillenstein
- Noppenstein
- Aufgemessene Kabelschächte

Vorhandenes MOFIS
 Modulares optisches
 Fahrgastinformationssystem
 mit integriertem Notrufsystem

Vorhandene Beleuchtung Vordach bleibt erhalten
 Platzierung nachrichtlich

Vorhandenes MOFIS
 Modulares optisches
 Fahrgastinformationssystem
 mit integriertem Notrufsystem
 (Mofis vorhanden - ungefähre Standort)

Kameras an den nächsten
 Fahrleitungsmast
 Standort nur nachrichtlich
 km. 6.1+10

Kameras an den nächsten
 Fahrleitungsmast
 Standort nur nachrichtlich
 km. 6.3+22

6/5

6/6

6/11

6/12