

Flur 70
Ehrenfeld

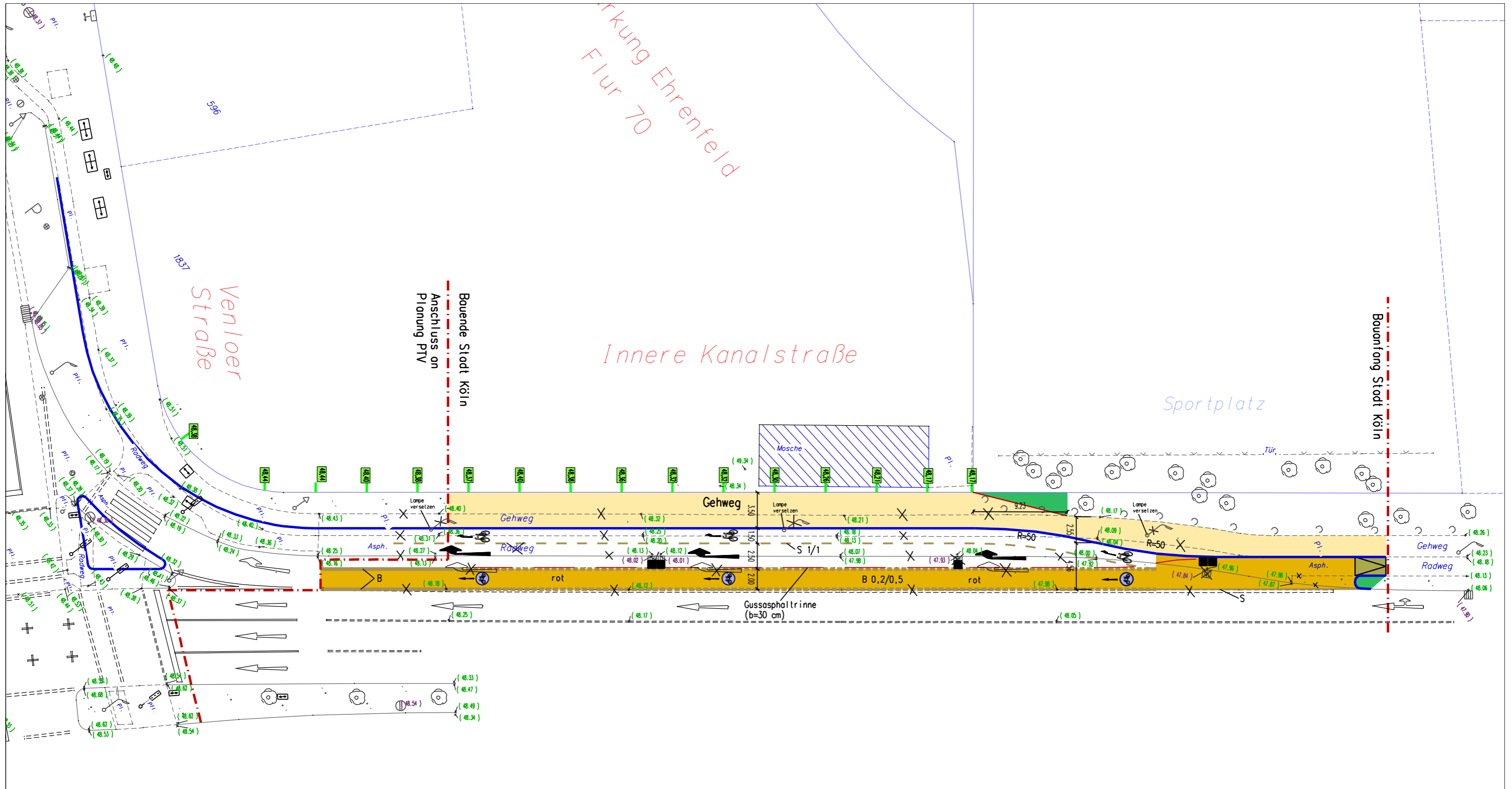
1837
Venloer
Straße

Innere Kanalstraße

Sportplatz

Bauende Stadt Köln
Anschluss an
Planung PTV

Bauanfang Stadt Köln



Schutzmaßnahmen für Leitungen im geplanten
Fahrbahnbereich (heutiger Radweg):

Fernmeldekabel:
Verlegung der Rohrlagen in Zement-Sand-Gemisch,
Herstellen einer Stahlbetonüberdeckung (Beton C 20/25)
mit mindestens 10 cm Dicke oberhalb der obersten Rohrlage

■ Sinkkasten, neu

Anlage 1