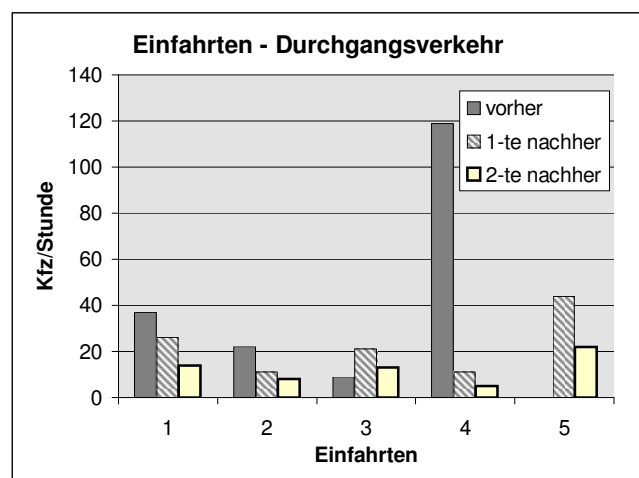
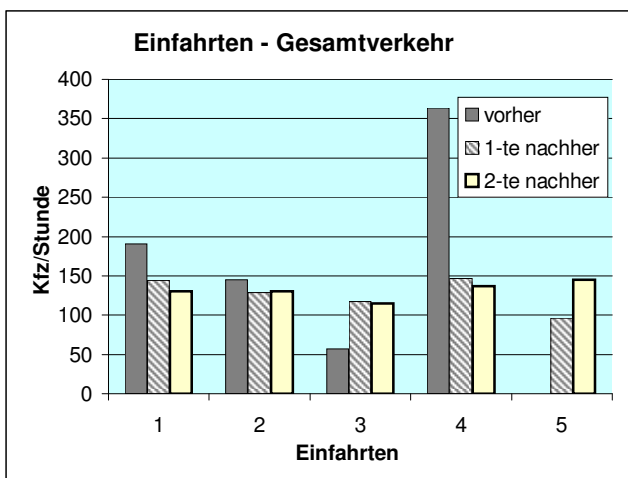


## Verkehrskonzept Bocklemünd/Mengenich

**Vergleich des Verkehrsaufkommens an den Gebietseinfahrten und -ausfahrten vor und während des Verkehrsversuches (Morgenspitze 8:00-9:00 Uhr in Kfz/h)**

Einfahrt		Gesamtverkehr			Durchgangsverkehr		
Nr	Mesststelle	vorher	1-te nachher	2-te nachher	vorher	1-te nachher	2-te nachher
1	Militärstraße/Buschweg	191	144	130	37	26	14
2	Militärstraße/Ollenhauerring	145	129	130	22	11	8
3	Venloer Straße/Freimersdorfer Weg	57	117	115	9	21	13
4	Venloer Straße/Nattermannallee	363	147	137	119	11	5
5	Auweiler Weg/Pescher Weg	0	96	145	0	44	22
<b>Gesamt</b>		<b>756</b>	<b>633</b>	<b>657</b>	<b>187</b>	<b>113</b>	<b>62</b>



Ausfahrt		Gesamtverkehr			Durchgangsverkehr		
Nr	Mesststelle	vorher	1-te nachher	2-te nachher	vorher	1-te nachher	2-te nachher
1	Militärstraße/Buschweg	250	200	316	52	31	20
2	Militärstraße/Ollenhauerring	306	234	149	80	26	19
3	Venloer Straße/Freimersdorfer Weg	119	88	121	24	18	8
4	Venloer Straße/Nattermannallee	197	187	164	31	29	7
5	Auweiler Weg/Pescher Weg	0	38	58	0	9	8
<b>Gesamt</b>		<b>872</b>	<b>747</b>	<b>808</b>	<b>187</b>	<b>113</b>	<b>62</b>

