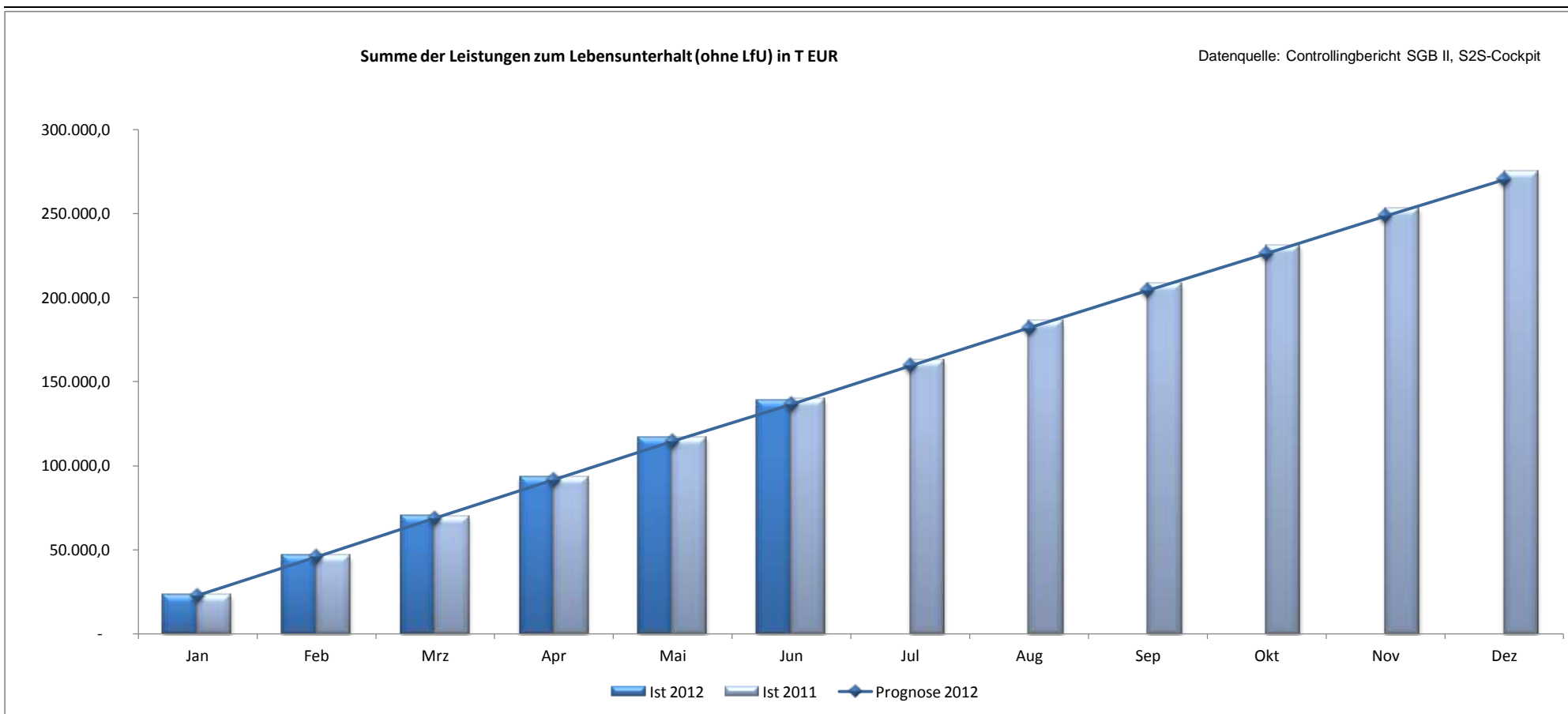


Zielvereinbarung Jobcenter Köln 2012

**Ergebnismonitoring
Juni 2012**

Summe der Leistungen zum Lebensunterhalt (ohne LUH) Prognose akt. Monat
136.455 Ist akt. Monat
138.906 Diff. abs. (Prognose)
2.451 Diff % (Prognose)
1,8%



Daten	Jan	Feb	Mrz	Apr	Mai	Jun	Jul	Aug	Sep	Okt	Nov	Dez
Prognose 2012	22.714,0	45.705,0	68.796,0	91.759,0	114.516,0	136.455,0	159.614,0	182.076,0	204.389,0	226.248,0	248.739,0	270.394,0
Ist 2012	23.204,8	46.573,1	70.078,0	93.422,8	116.548,8	138.905,6	-	-	-	-	-	-
Ist 2011	23.047,0	46.373,0	69.803,0	93.129,0	116.413,0	139.524,0	162.648,0	185.715,0	208.455,0	230.979,0	253.270,0	275.556,0

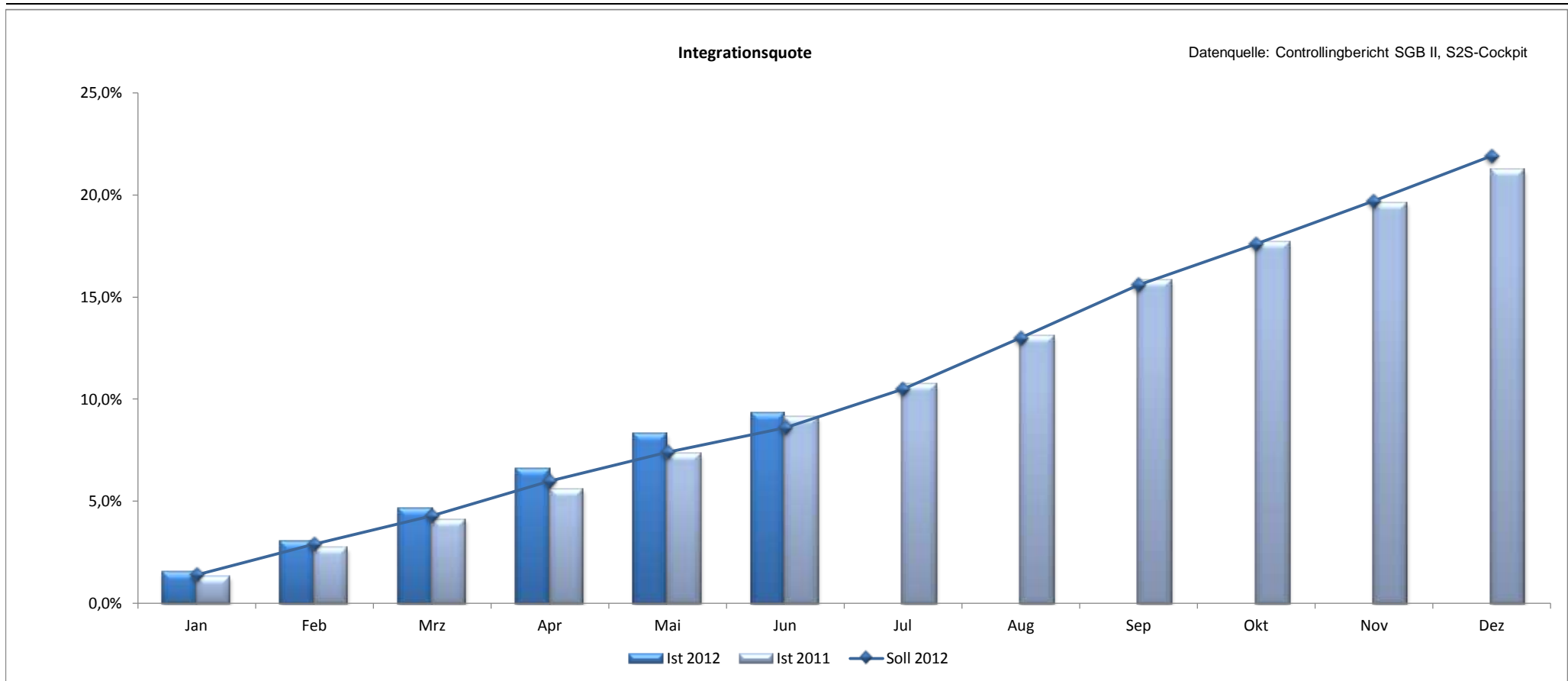
Integrationsquote gesamt

Soll akt. Monat
8,6%

Ist akt. Monat
9,3%

Diff. abs. (Soll)
0,72%-Pkte

Diff % (Soll)
8,4%



Daten	Jan	Feb	Mrz	Apr	Mai	Jun	Jul	Aug	Sep	Okt	Nov	Dez
Soll 2012	1,4%	2,9%	4,3%	6,0%	7,4%	8,6%	10,5%	13,0%	15,6%	17,6%	19,7%	21,9%
Ist 2012	1,5%	3,0%	4,6%	6,6%	8,3%	9,3%						
Ist 2011	1,3%	2,7%	4,1%	5,6%	7,3%	9,1%	10,7%	13,1%	15,8%	17,7%	19,6%	21,2%
Anzahl der Integrationen (Jahresfortschrittswert)												
Ist 2012	1.238	2.436	3.759	5.324	6.696	7.502	-	-	-	-	-	-
Ist 2011	1.098	2.255	3.415	4.734	6.089	7.622	9.001	10.947	13.262	14.814	16.321	17.586

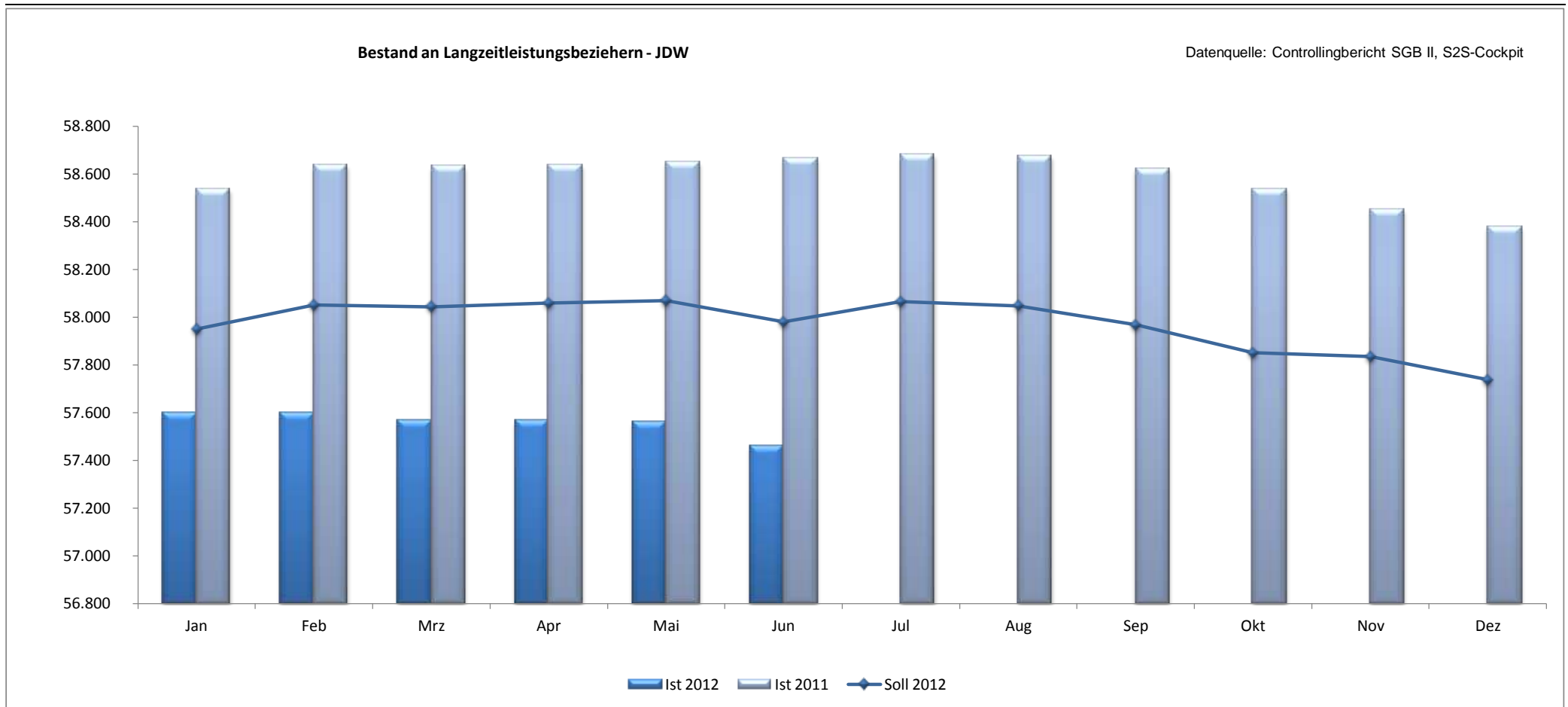
Bestand an Langzeitleistungsbeziehern

Soll akt. Monat
57.980

Ist akt. Monat
57.459

Diff. abs. (Soll)
-521

Diff % (Soll)
-0,9%



Daten	Jan	Feb	Mrz	Apr	Mai	Jun	Jul	Aug	Sep	Okt	Nov	Dez
Soll 2012	57.949	58.050	58.043	58.059	58.068	57.980	58.064	58.047	57.968	57.850	57.834	57.737
Ist 2012	57.599	57.598	57.567	57.564	57.559	57.459	-	-	-	-	-	-
Ist 2011	58.535	58.637	58.629	58.635	58.646	58.664	58.678	58.672	58.622	58.537	58.450	58.377

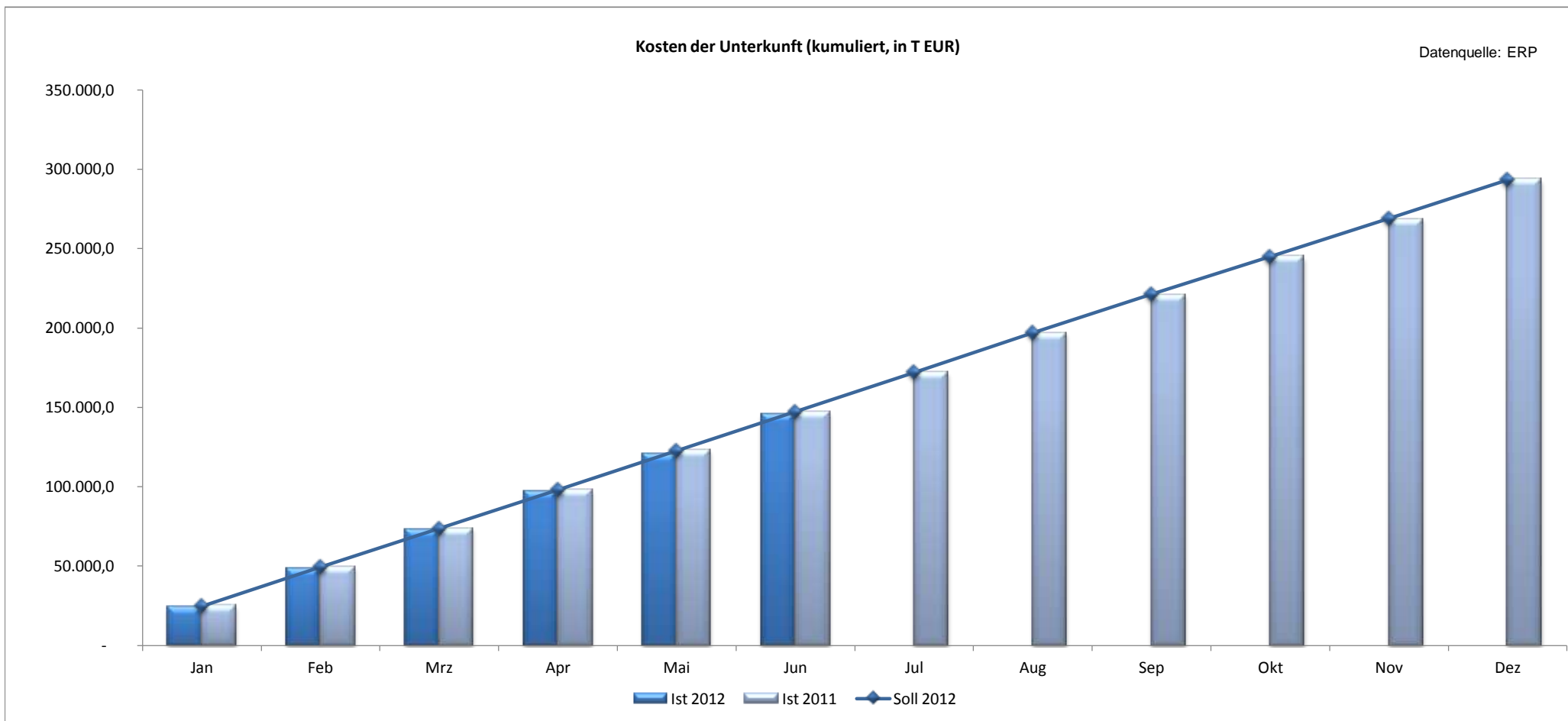
Kosten der Unterkunft (kumuliert, in T EUR)

Soll akt. Monat
147.258,19

Ist akt. Monat
145.421,06

Diff. abs. (Soll)
-1.837,13

Diff % (Soll)
-1,2%



Daten	Jan	Feb	Mrz	Apr	Mai	Jun	Jul	Aug	Sep	Okt	Nov	Dez
Soll 2012	24.825,9	49.437,7	73.735,9	97.952,8	122.724,5	147.258,2	172.101,7	196.933,0	221.226,4	244.870,3	269.023,7	293.500,0
Ist 2012	23.997,7	48.238,6	72.987,4	96.824,2	120.838,8	145.421,1	-	-	-	-	-	-
Ist 2011	24.812,1	49.410,3	73.694,9	97.898,3	122.656,3	147.176,3	172.006,0	196.823,5	221.103,4	244.734,1	268.874,2	293.336,8

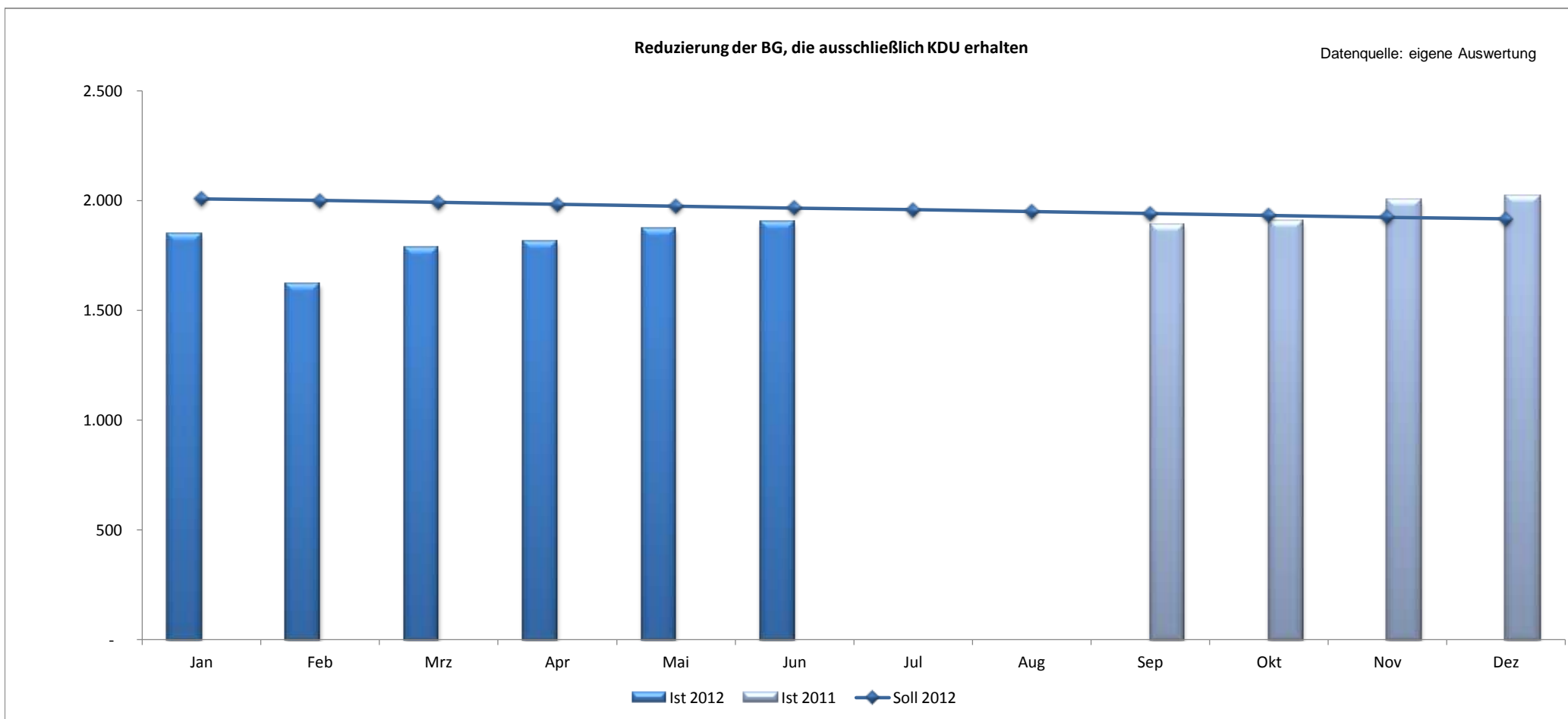
Reduzierung der BG, die ausschließlich KDU erhalten

Soll akt. Monat
1.967

Ist akt. Monat
1.902

Diff. abs. (Soll)
-65

Diff % (Soll)
-3,3%



Daten	Jan	Feb	Mrz	Apr	Mai	Jun	Jul	Aug	Sep	Okt	Nov	Dez
Soll 2012	2.009	2.000	1.992	1.983	1.975	1.967	1.958	1.950	1.941	1.933	1.925	1.916
Ist 2012	1.849	1.620	1.783	1.813	1.870	1.902	-	-	-	-	-	-
Ist 2011	-	-	-	-	-	-	-	-	1.888	1.905	2.000	2.017

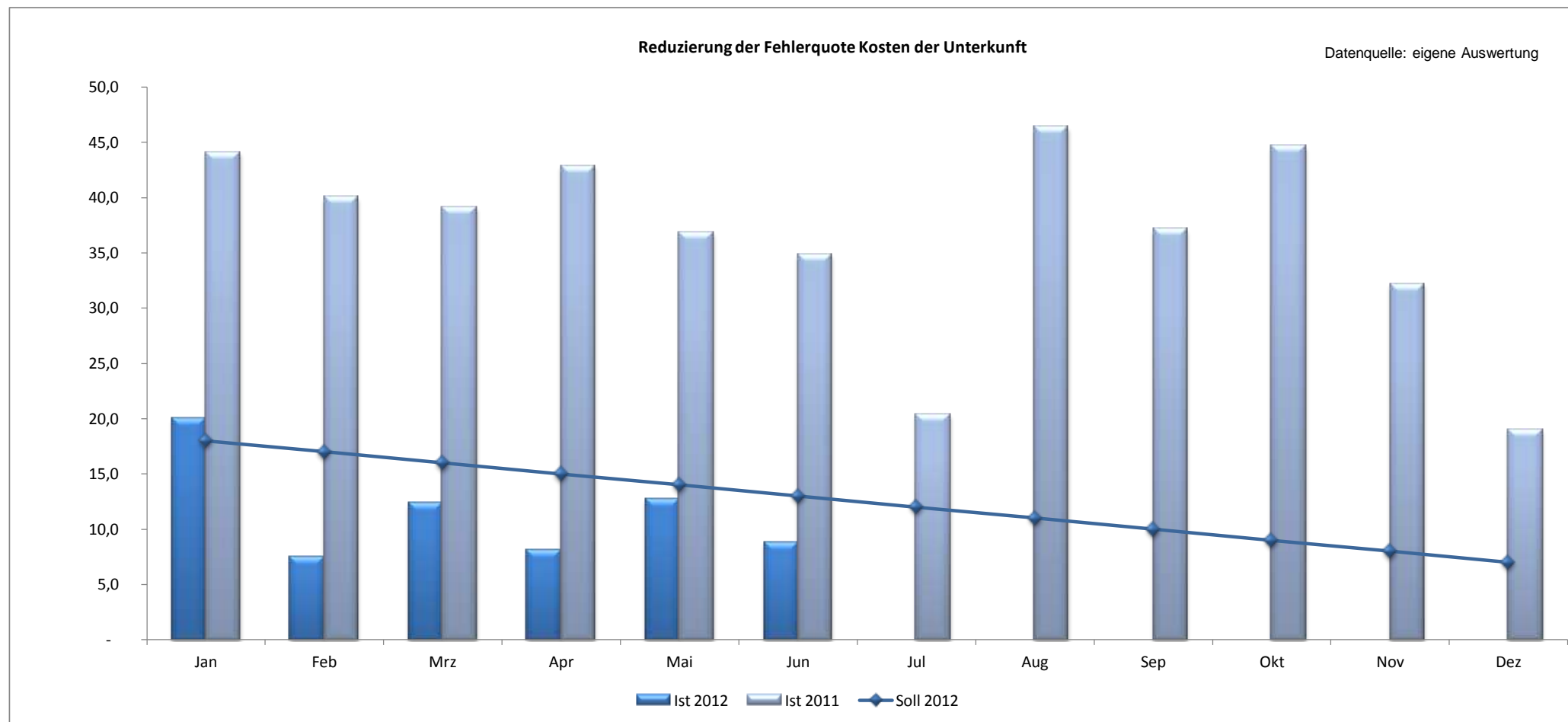
Reduzierung der Fehlerquote Kosten der Unterkunft

Soll akt. Monat
13,0

Ist akt. Monat
8,8

Diff. abs. (Soll)
-4,2

Diff % (Soll)
-32,3%



Daten	Jan	Feb	Mrz	Apr	Mai	Jun	Jul	Aug	Sep	Okt	Nov	Dez
Soll 2012	18,0	17,0	16,0	15,0	14,0	13,0	12,0	11,0	10,0	9,0	8,0	7,0
Ist 2012	20,0	7,5	12,3	8,1	12,7	8,8	-	-	-	-	-	-
Ist 2011	44,1	40,0	39,1	42,9	36,8	34,8	20,4	46,4	37,1	44,6	32,2	19,0

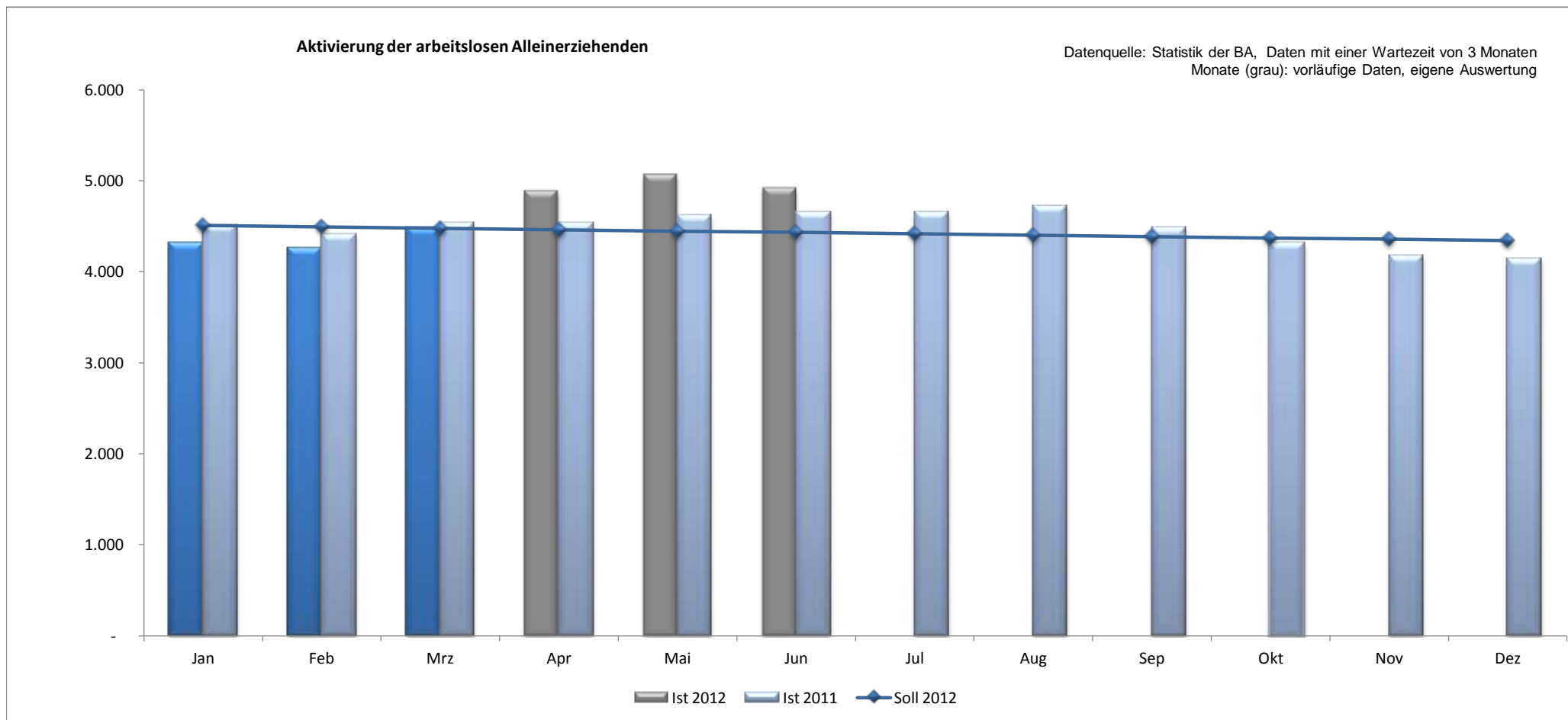
Aktivierung der arbeitslosen Alleinerziehenden

Soll akt. Monat
4.433

Ist akt. Monat
4.911

Diff. abs. (Soll)
478

Diff % (Soll)
10,8%



Daten	Jan	Feb	Mrz	Apr	Mai	Jun	Jul	Aug	Sep	Okt	Nov	Dez
Soll 2012	4.508	4.493	4.478	4.463	4.448	4.433	4.417	4.402	4.387	4.372	4.357	4.342
Ist 2012	4.308	4.262	4.484	4.882	5.061	4.911	-	-	-	-	-	-
Ist 2011	4.508	4.410	4.534	4.539	4.617	4.653	4.653	4.725	4.482	4.305	4.174	4.145

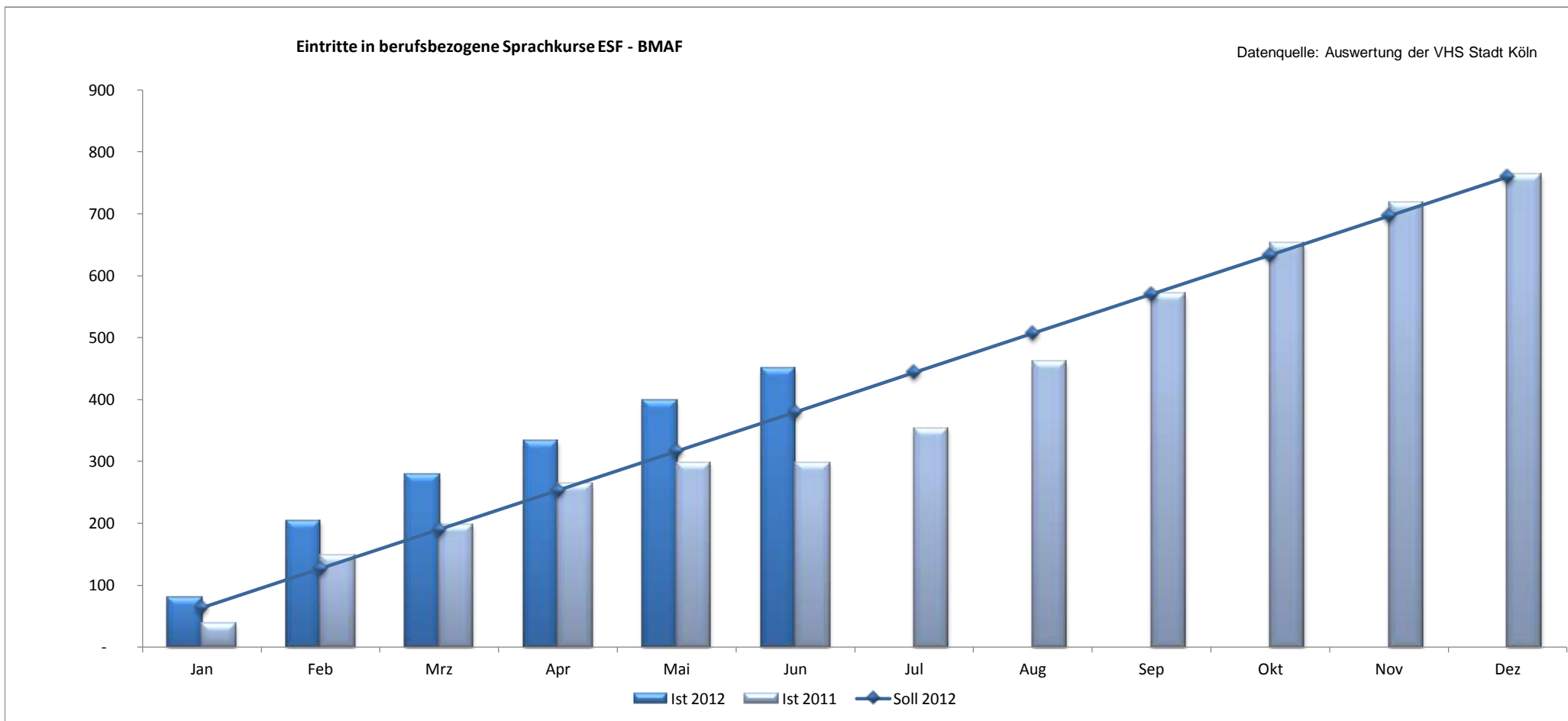
verstärkte Nutzung kostenneutraler Angebote

Soll akt. Monat
380

Ist akt. Monat
450

Diff. abs. (Soll)
70

Diff % (Soll)
18,4%



Daten	Jan	Feb	Mrz	Apr	Mai	Jun	Jul	Aug	Sep	Okt	Nov	Dez
Soll 2012	63	127	190	253	317	380	443	507	570	633	697	760
Ist 2012	80	204	278	333	398	450	-	-	-	-	-	-
Ist 2011	38	148	198	263	297	297	354	460	570	651	719	763

	Jan	Feb	Mrz	Apr	Mai	Jun	Jul	Aug	Sep	Okt	Nov	Dez
--	-----	-----	-----	-----	-----	-----	-----	-----	-----	-----	-----	-----

Verbesserung der Integration in Erwerbstätigkeit

Hochrechnung

Anzahl BG SGB II

Datenquelle: Kreisreport, Hochrechnung: Statistik BA

Ist 2012	59.854	60.174	60.387	60.505	60.446	60.829						
Ist 2011	61.238	61.791	61.993	61.911	61.804	61.511	61.410	61.199	60.646	60.138	59.636	59.563

Anzahl Personen SGB II gesamt

Datenquelle: Kreisreport, Hochrechnung: Statistik BA

Ist 2012	112.395	112.707	113.039	113.157	113.085	113.821						
Ist 2011	115.756	116.442	116.669	116.443	116.094	115.556	115.407	114.980	113.805	112.934	112.080	112.005

Anzahl eHB SGB II gesamt

Datenquelle: Kreisreport, Hochrechnung: Statistik BA

Ist 2012	80.934	81.287	81.523	81.648	81.623	82.111						
Ist 2011	83.469	84.109	84.367	84.213	83.998	83.563	83.423	83.030	81.973	81.223	80.555	80.502

SGB II - Quote *

Datenquelle: Kreisreport, Daten mit Wartezeit von 3 Monaten

Ist 2012	13,6%											
Ist 2011	14,2%	14,3%	14,3%	14,3%	14,3%	14,3%	14,2%	14,0%	13,8%	13,7%	13,6%	13,6%

* Zähler = hilfebedürftige Personen nach SGB II (erwerbsfähige und nicht erwerbsfähige Hilfebedürftige) / Nenner = Bevölkerung unter 65 Jahre

Vermeidung von langfristigem LeistungsbezugAnzahl Arbeitslose im Rechtskreis SGB II gesamt

Datenquelle: Kreisreport

Ist 2012	36.793	37.041	38.609	40.774	41.504	40.500						
Ist 2011	39.276	38.880	39.672	39.459	39.450	38.884	39.163	39.083	37.625	36.627	35.310	34.992

Kosten der UnterkunftKosten der Unterkunft - Veränderungsquote zum kumulierten Vorjahreswert

Datenquelle: ERP

Ist 2012	23.997,71	48.238,59	72.987,37	96.824,23	120.838,78	145.421,06	-	-	-	-	-	-
Ist 2011	24.812,07	49.410,25	73.694,88	97.898,31	122.656,26	147.176,31	172.006,01	196.823,49	221.103,38	244.734,09	268.874,15	293.336,80
Veränderungsquote	-3,3%	-2,4%	-1,0%	-1,1%	-1,5%	-1,2%	-	-	-	-	-	-