

Anlage 6

Schnitt- und Ansichtszeichnung des Vorhaben- und Erschließungsplans zum Entwurf des vorhabenbezogenen Bebauungsplans Nr. 65432/02: Universitätsstraße 3 in Köln Sülz



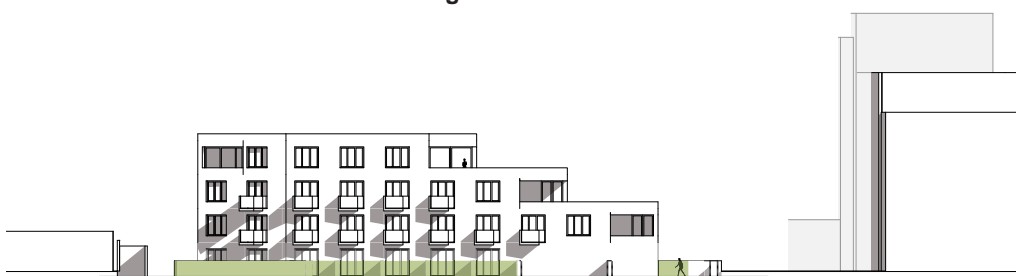
Ansicht Universitätsstraße Vorderhaus



Ansicht Hofseite Vorderhaus



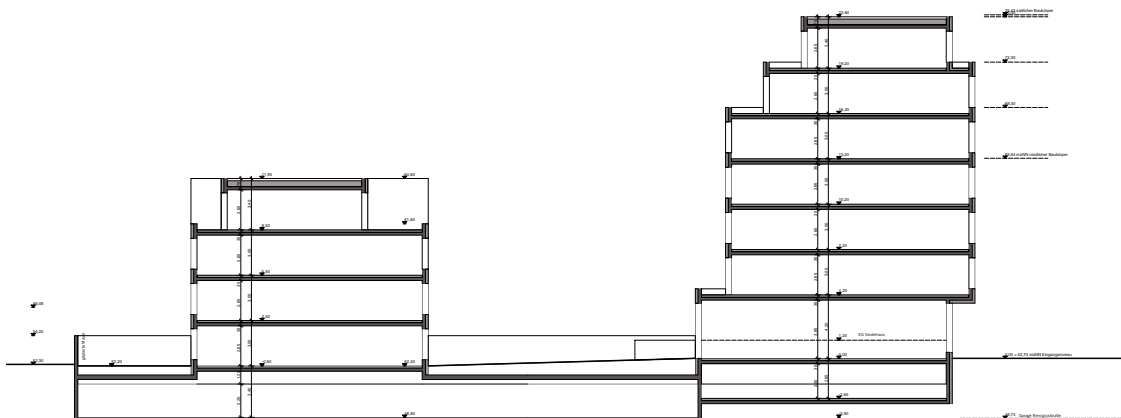
Ansicht Innenhof Vorderhaus und Hofgebäude von Norden



Ansicht Längsseite Hofgebäude von Südwesten



Ansicht Kopfseite Hofgebäude von Südosten



Schnitt durch Hofgebäude, Innenhof und Vorderhaus

ohne Maßstab