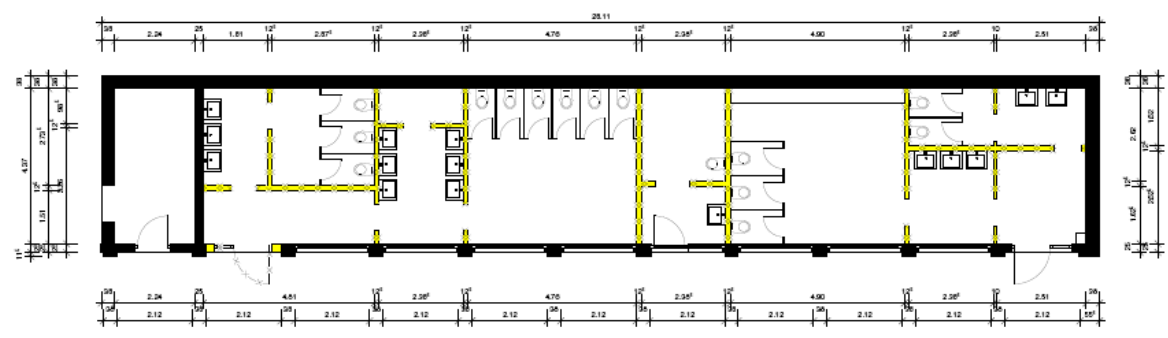


KGS Lindenburger Allee 38

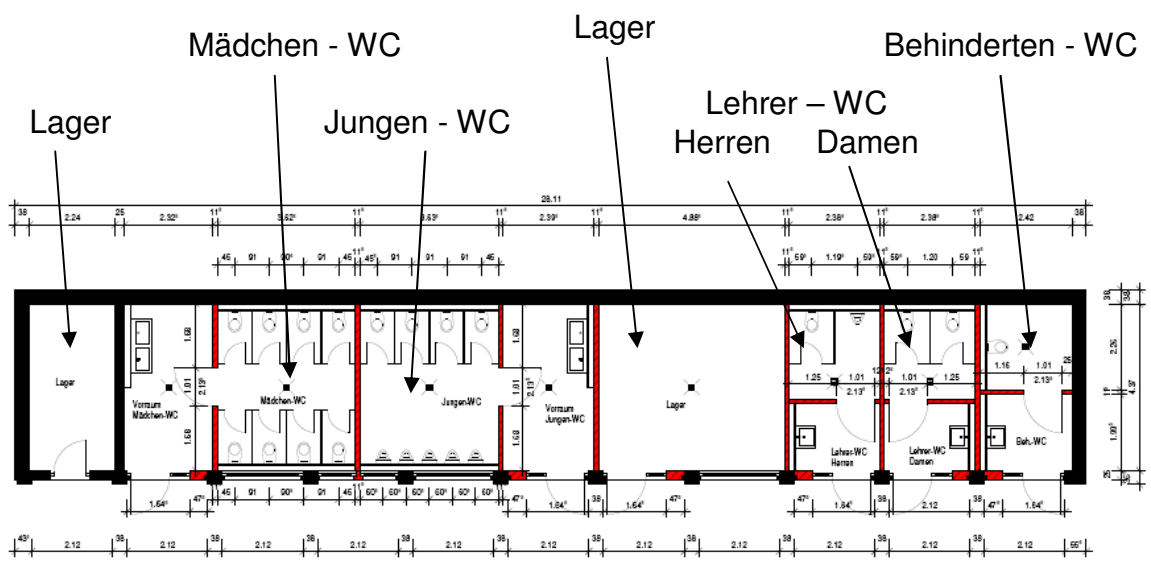
Nach Untersuchung und Neubewertung der vorhandenen Außen-WC-Anlagen wurde festgestellt, dass die vorhandene Anlage überdimensioniert ist. Unter Berücksichtigung der neuen Erkenntnisse wurde entschieden, den gesamten Raum zu entkernen und neu aufzuteilen. Hiermit können ein behindertengerechtes WC, getrennte Schüler- und Lehrer-WC's sowie zusätzlicher Lagerraum realisiert werden. Die Nutzung der vorhandenen Flächen wird somit deutlich optimiert. Zudem muss die gesamte Toiletteninstallation (Wasser, Abwasser, Elektro) erneuert werden. Die ursprünglich mit 30.000 € angesetzte Maßnahme beläuft sich nach der aktuellen Kostenberechnung nunmehr auf 288.000 €.

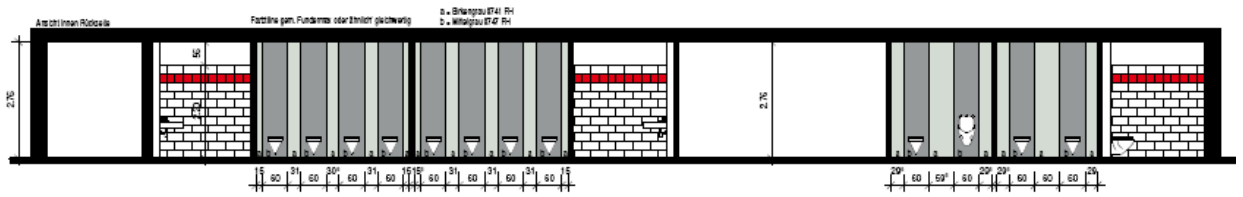
Die Maßnahme wurde im Februar 2013 begonnen, und soll voraussichtlich noch in diesem Jahr fertig gestellt werden.

alt:



neu:

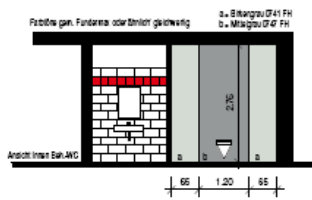




Ansicht Innen Rückseite



Ansicht Innen Fenster- / Hofseite



Ansicht Innen Behinderten - WC



Ansicht Fassade