

AUSZUG AUS DEM LIEGENSCHAFTSKATASTER

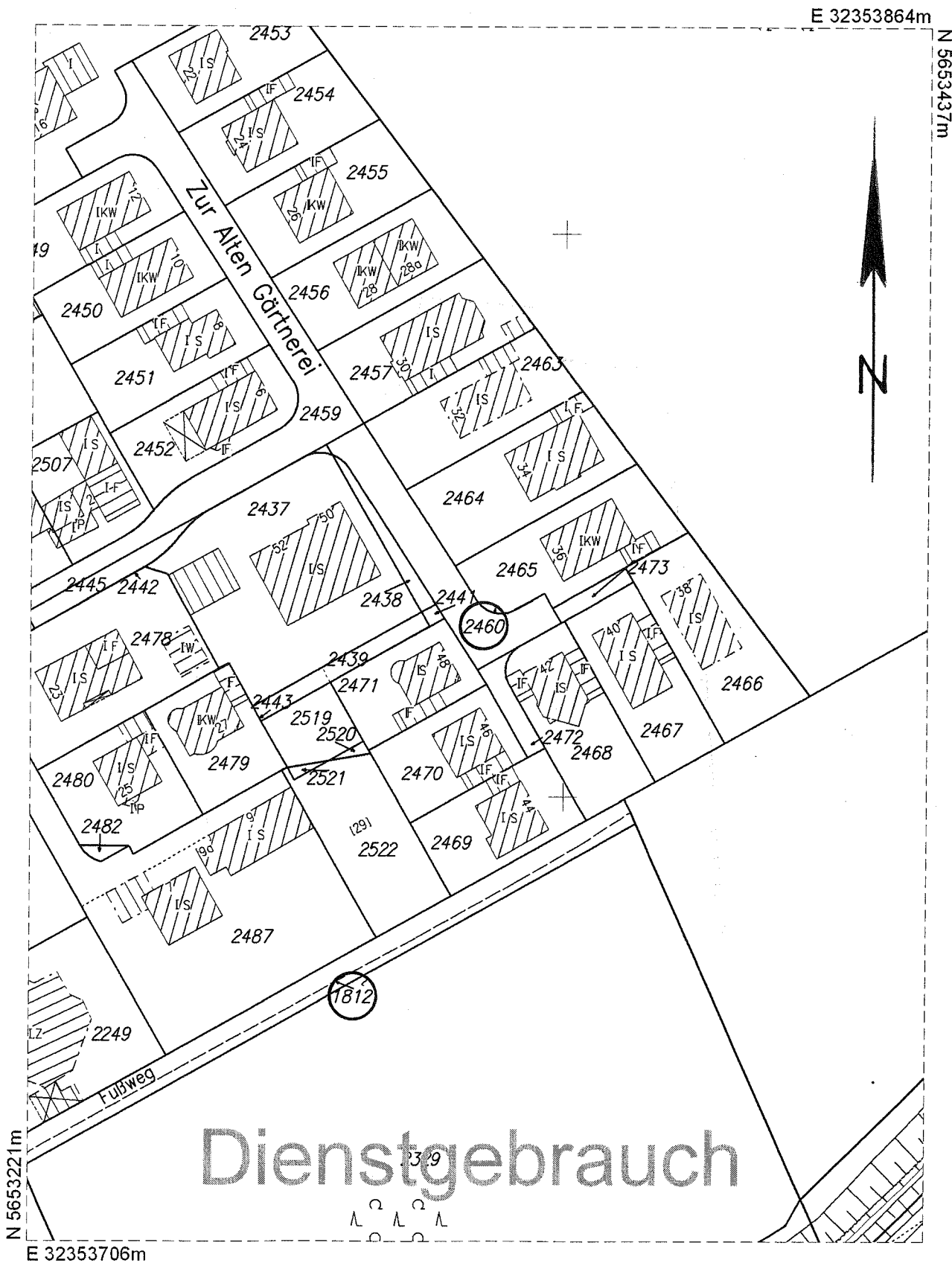
- Liegenschaftskarte/Stadtgrundkarte -
Standardauszug

Maßstab 1:1000

Datum: 10.07.2013 (Antrag-Nr.:)

STADT KÖLN

- Amt für Liegenschaften, Vermessung und Kataster -
Willy-Brandt-Platz 2 - 50679 Köln
Gemarkung Longerich (4966), Flur 95
Flurstück 2460



Dieser Auszug ist nur für den Dienstgebrauch!

Dieser Auszug ist gesetzlich geschützt (§ 5 Abs. 2 VermKatG NW). Vervielfältigungen, Umarbeitungen, Veröffentlichungen oder die Weitergabe an Dritte nur mit Zustimmung des Herausgebers, ausgenommen Vervielfältigungen und Umarbeitungen zur innerdienstlichen Verwendung bei Behörden oder zum eigenen Gebrauch. Gebäude mit bes. Umringsignatur (- -) sind in ihrer Lage nur ungefähr bekannt. Die Gebäudeeinemessungsverpflichtung nach §16 VermKatG NRW in der Fassung vom 01.03.2005 bleibt unberührt.