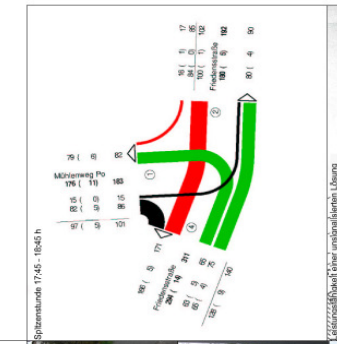


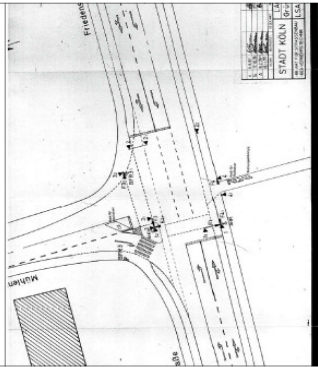
# BV 7

# 70037 Friedensstraße Mühlenweg

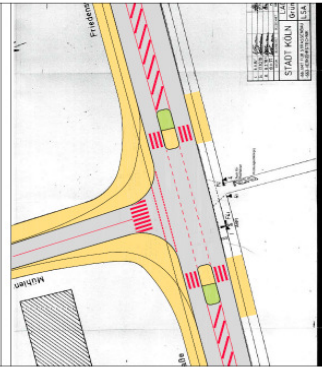
Betriebsformumrüstung zum Ersatz von Lichtsignalanlagen  
Friedenstr. / Mühlenweg / Kindergarten  
LSA-Nr. 70037



### Bestand



### Entwurfslösung



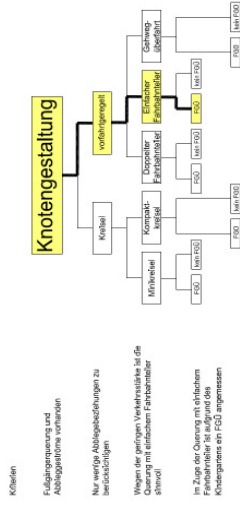
**Kennwerte**  
zulässige Höchstgeschwindigkeit  
Friedensstraße: 50 Km/h  
Mühlenweg: 30 Km/h

**ÖPNV**  
Schulwegachse  
Sichtbarkeit LSA / FGU  
Distanz zu nächstgelegenen LSA  
Knoten der nächstgelegenen LSA  
Friedensstraße / Frankfurter Straße

FGU	0-200	200-300	300-450	450-600	600-750	>750
0-50						
50-100			FGU möglich	FGU empfohlen	FGU empfohlen	FGU möglich
100-150			FGU möglich	FGU empfohlen	FGU empfohlen	FGU möglich
>150			FGU möglich			

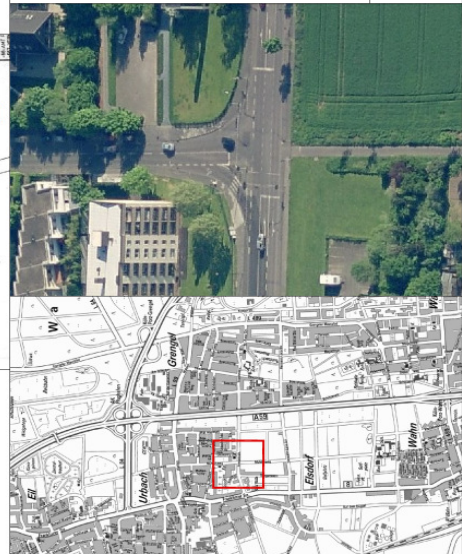
Quelle: Richtlinie für die Anlage und Ausstattung von Fußgängerüberwegen (R-FGU 2001)

## Entscheidungsschlüssel



## Entwurfsmerkmale

- Querschnittsbelastung der Friedensstraße (West) liegt bei 2.360 Kfz/24h, der Friedensstraße (West) bei 3.830 Kfz/24h und des Mühlenwegs bei 2.270 Kfz/24h
- Als vorfährgeregelter Knoten wird eine gute Verkehrsqualität erreicht. Aus Gründen der Verkehrsqualität ist also weder eine Signalisierung noch ein Kreisverkehr erforderlich
- Im Zuge der Einengung wird der Radverkehr auf die Fahrbahn verlegt, der heutige benutzungspflichtige Radweg wird zum sogenannten anderen Radweg
- Bei Herstellung ausreichender Sichtverhältnisse ist die Signalisierung auch aus Verkehrssicherheitsgründen nicht erforderlich
- Zur Gewährleistung eines ausreichenden Sichtdreiecks und zu Geschwindigkeitsdämpfung im Zuge der Friedensstraße wird die Fahrbahn eingengt
- Trotz der geringen Fußgängerbelastung werden an der Fahrbahneinengung Fußgängerüberwege vorgesehen, um die Geschwindigkeitsdämpfung zu unterstützen und die Fußgänger zu bevorzugen



27.05.2013

Anlage 1 - 2

Planerbüro Südstadt:  
Büro für urbane Mobilität  
Am St. Stephan •  
Verkehrstechnik