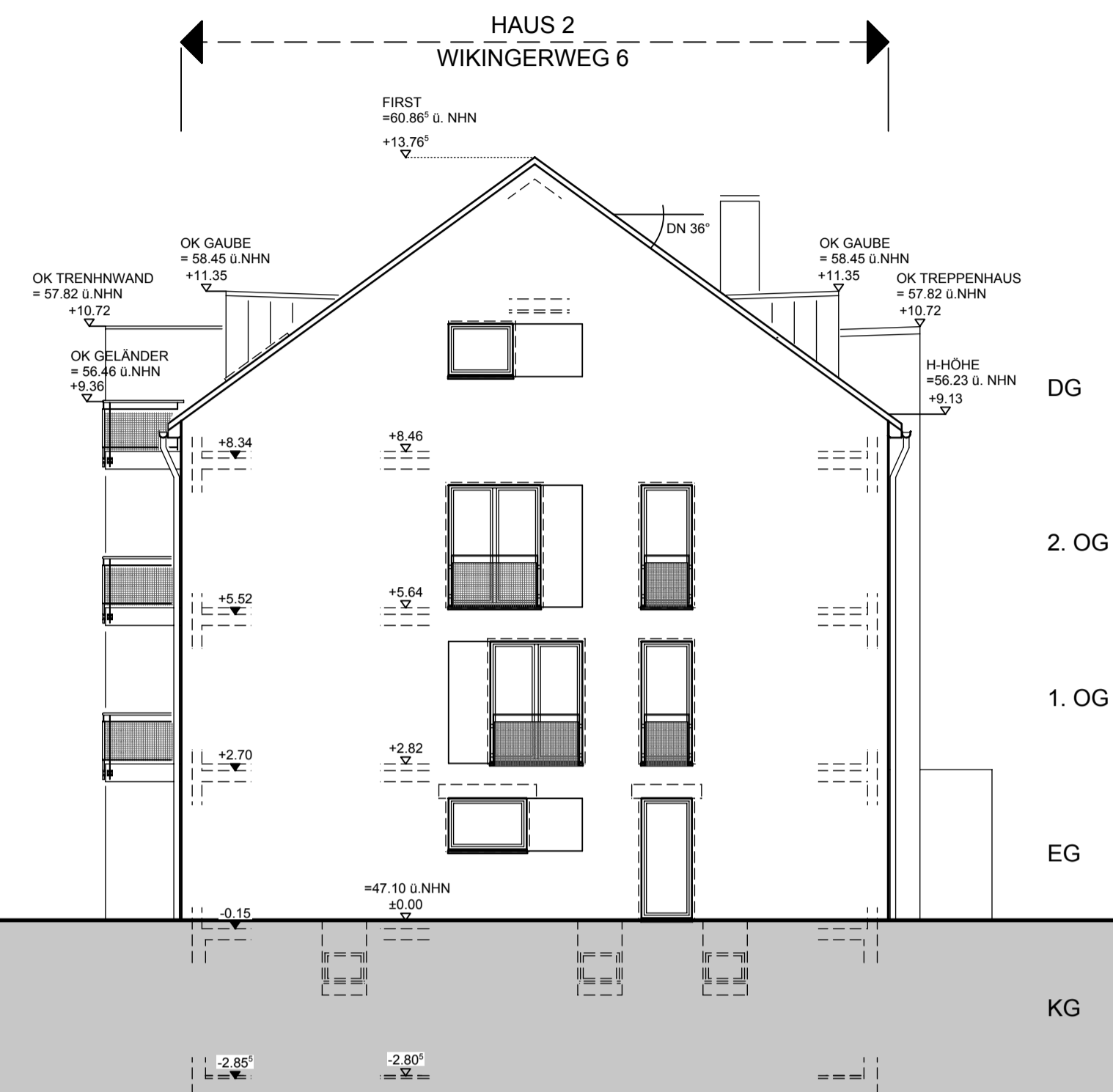
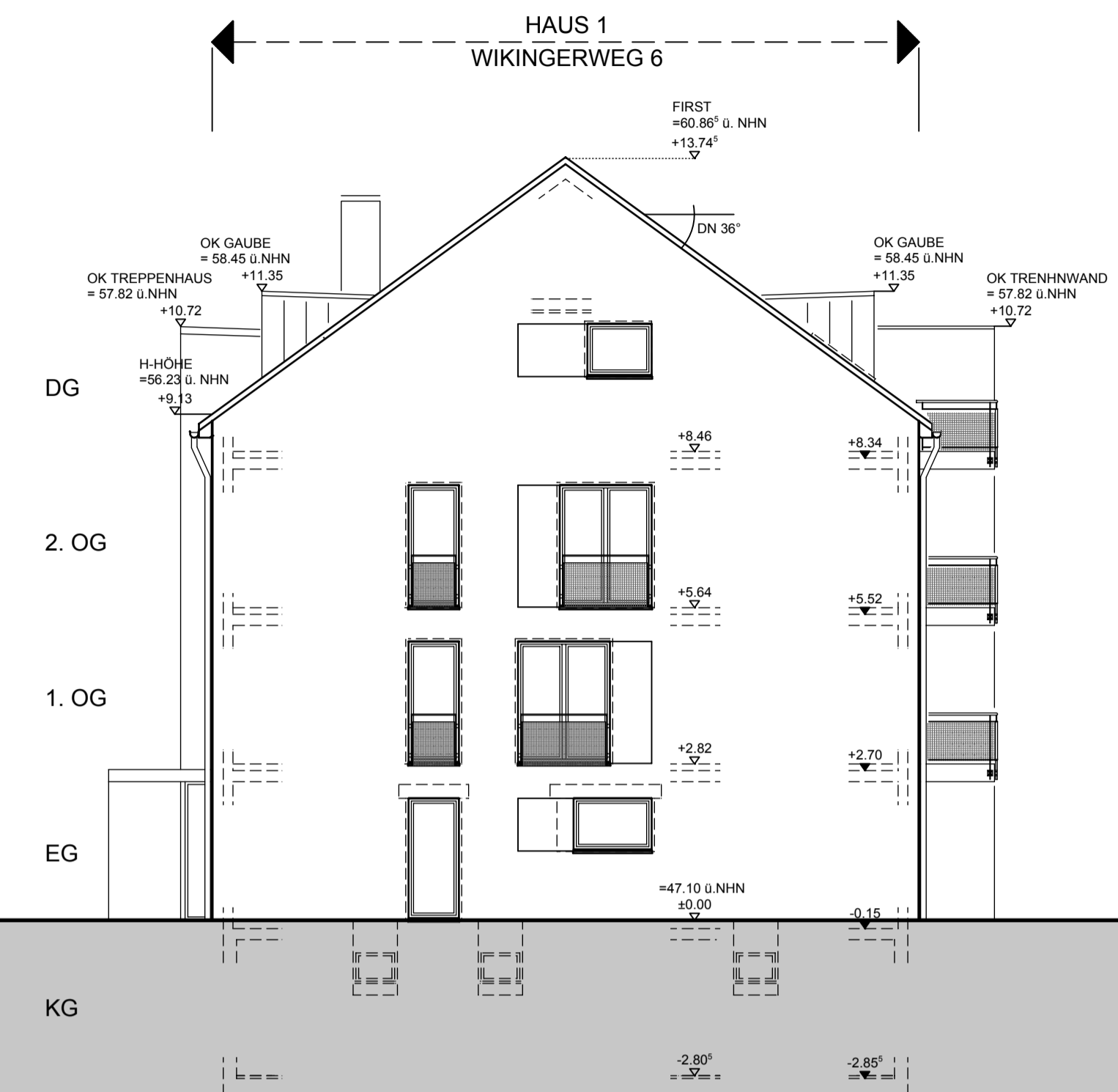




**OSTANSICHT EINGANGSSEITE**



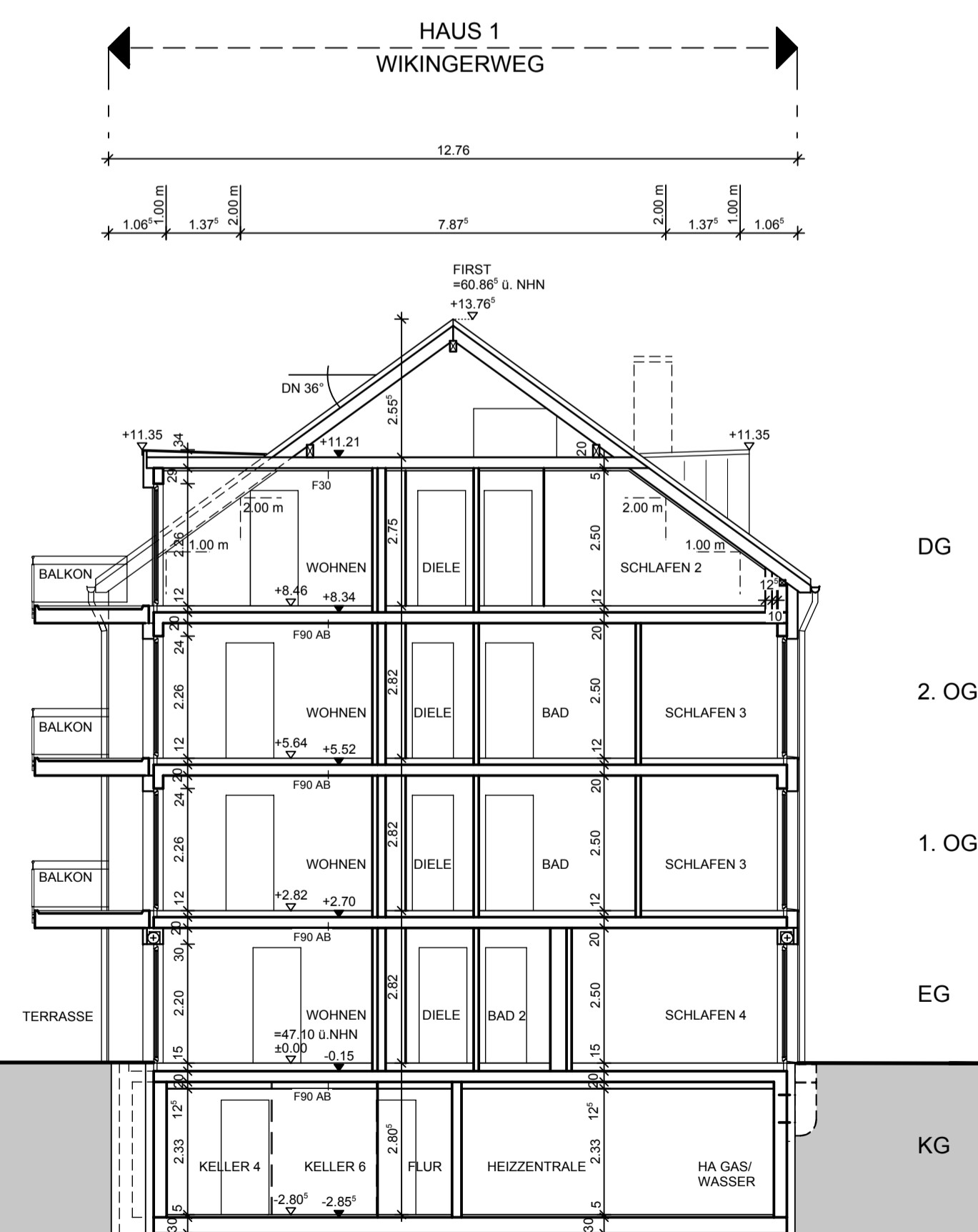
**SÜDANSICHT**



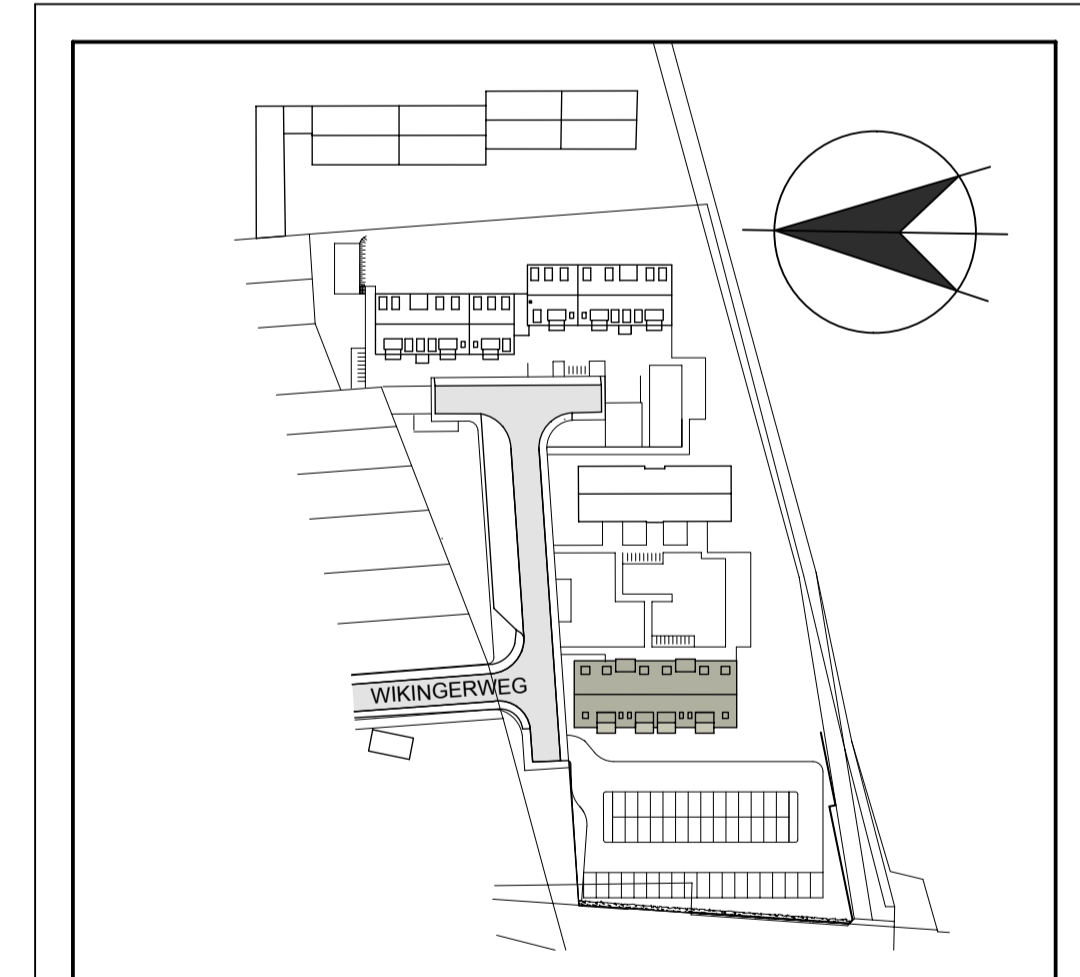
**NORDANSICHT**



**WESTANSICHT GARTENSEITE**



**SCHNITT A**



**meuterarchitekturbüro**

Piccoloministräße 32, 51063 Köln-Buchheim  
Tel. 0221 963624-0, Fax 0221 963624-12  
info@meuterarchitekturbuero.de www.meuterarchitekturbuero.de



Bauherr: **STADT KÖLN  
WOHNUNGSVERSORGBETRIEB**

OTTMAR - POHL - PLATZ 1  
51103 KÖLN - KALK

Projekt: **51061 KÖLN (HÖHENHAUS)  
WIKINGERWEG 6**  
NEUBAU VON ZWEI MEHRFAMILIENHÄUSERN MIT  
16 BARRIEREFREIEN WOHNHEINHEITEN

Planinhalt: **ANSICHTEN  
SCHNITT**

Datum: 15.07.2013	Maßstab: 1 : 100	Bearbeiter: R. HELLING- HAUSEN	Planbezeichnung: <b>B 02</b>
----------------------	---------------------	--------------------------------------	---------------------------------