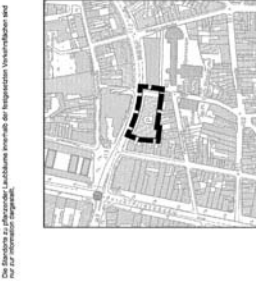


Vorhabenbezogener Bebauungsplan-Entwurf 66453/18 – Blatt 1

- 7.2 Bauverfahren**
 Die Bauverfahren sind im Bebauungsplan festzulegen. Die Bauverfahren sind im Bebauungsplan festzulegen. Die Bauverfahren sind im Bebauungsplan festzulegen.
- 8. GESTALTERISCHE FESTLEGEN**
 Die Gestaltung des Vorhabens ist im Bebauungsplan festzulegen. Die Gestaltung des Vorhabens ist im Bebauungsplan festzulegen. Die Gestaltung des Vorhabens ist im Bebauungsplan festzulegen.
- 9. WECHSELN**
 Die Wechselsysteme sind im Bebauungsplan festzulegen. Die Wechselsysteme sind im Bebauungsplan festzulegen. Die Wechselsysteme sind im Bebauungsplan festzulegen.
- 10. ANSCHLÜSSE**
 Die Anschlüsse sind im Bebauungsplan festzulegen. Die Anschlüsse sind im Bebauungsplan festzulegen. Die Anschlüsse sind im Bebauungsplan festzulegen.
- 11. VERKEHRSMITTEL**
 Die Verkehrsmittel sind im Bebauungsplan festzulegen. Die Verkehrsmittel sind im Bebauungsplan festzulegen. Die Verkehrsmittel sind im Bebauungsplan festzulegen.
- 12. SONSTIGE FESTLEGEN**
 Sonstige Festlegungen sind im Bebauungsplan festzulegen. Sonstige Festlegungen sind im Bebauungsplan festzulegen. Sonstige Festlegungen sind im Bebauungsplan festzulegen.

HINWEISE
 Die Hinweise sind im Bebauungsplan festzulegen. Die Hinweise sind im Bebauungsplan festzulegen. Die Hinweise sind im Bebauungsplan festzulegen.

BEBAUUNGSPLAN
 Der Bebauungsplan ist im Bebauungsplan festzulegen. Der Bebauungsplan ist im Bebauungsplan festzulegen. Der Bebauungsplan ist im Bebauungsplan festzulegen.



Vorhabenbezogener Bebauungsplan
 Entwurf Nr.: 66453/18-01
 mit Vorhaben- und Erschließungsplan

Blatt 1 (von 2)
 Maßstab 1 : 250
 Stand: 14.10.13

Der Oberbürgermeister

| | |
|-------|----|
| Blatt | 1 |
| Blatt | 2 |
| Blatt | 3 |
| Blatt | 4 |
| Blatt | 5 |
| Blatt | 6 |
| Blatt | 7 |
| Blatt | 8 |
| Blatt | 9 |
| Blatt | 10 |

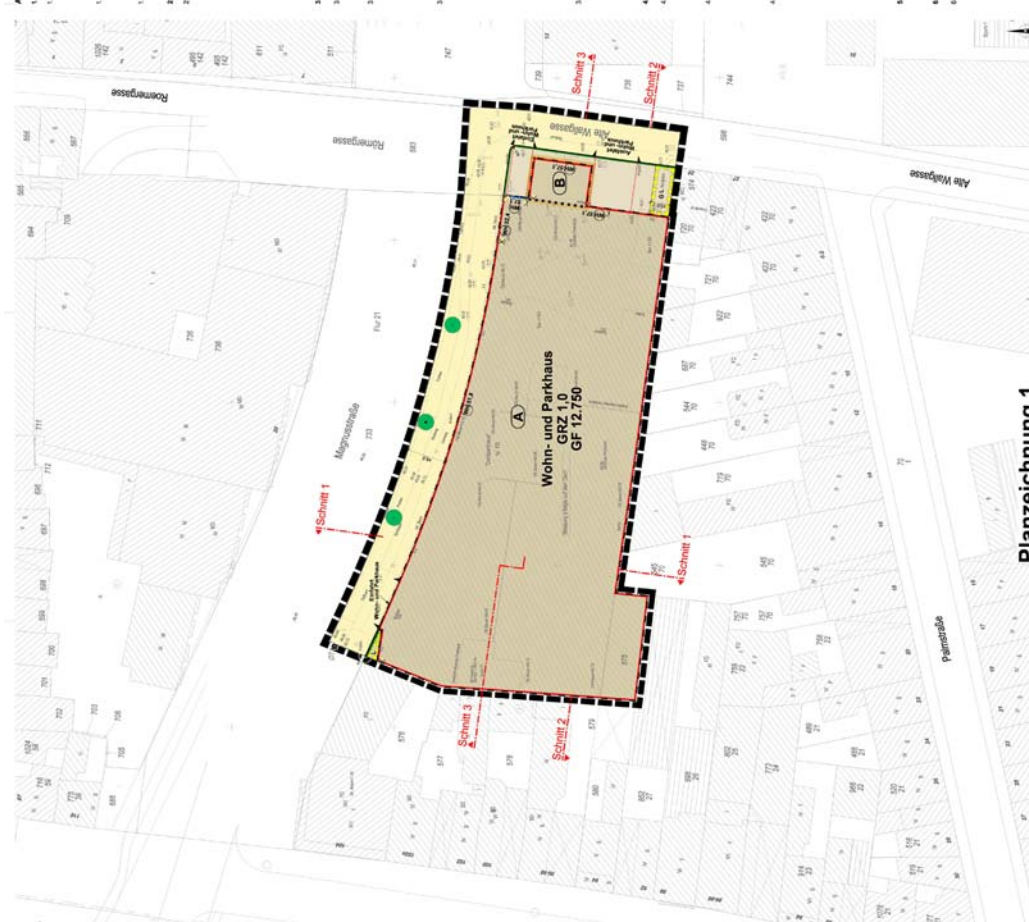
- 1. TEXTLICHE FESTLEGEN**
 1.1 Ortscharakteristika des Vorhabens- und Erschließungsplans
 1.2 Ortscharakteristika des Vorhabens- und Erschließungsplans
- 2. GEGENSTÄNDLICHE FESTLEGEN**
 2.1 Ortscharakteristika des Vorhabens- und Erschließungsplans
 2.2 Ortscharakteristika des Vorhabens- und Erschließungsplans
- 3. WECHSELN**
 3.1 Ortscharakteristika des Vorhabens- und Erschließungsplans
 3.2 Ortscharakteristika des Vorhabens- und Erschließungsplans
- 4. ANSCHLÜSSE**
 4.1 Ortscharakteristika des Vorhabens- und Erschließungsplans
 4.2 Ortscharakteristika des Vorhabens- und Erschließungsplans
- 5. VERKEHRSMITTEL**
 5.1 Ortscharakteristika des Vorhabens- und Erschließungsplans
 5.2 Ortscharakteristika des Vorhabens- und Erschließungsplans
- 6. SONSTIGE FESTLEGEN**
 6.1 Ortscharakteristika des Vorhabens- und Erschließungsplans
 6.2 Ortscharakteristika des Vorhabens- und Erschließungsplans

| Ortscharakteristika | Ortscharakteristika | Ortscharakteristika | Ortscharakteristika |
|---------------------|---------------------|---------------------|---------------------|
| A | B | C | D |
| 1 | 2 | 3 | 4 |
| 5 | 6 | 7 | 8 |
| 9 | 10 | 11 | 12 |
| 13 | 14 | 15 | 16 |
| 17 | 18 | 19 | 20 |
| 21 | 22 | 23 | 24 |
| 25 | 26 | 27 | 28 |
| 29 | 30 | 31 | 32 |
| 33 | 34 | 35 | 36 |
| 37 | 38 | 39 | 40 |
| 41 | 42 | 43 | 44 |
| 45 | 46 | 47 | 48 |
| 49 | 50 | 51 | 52 |
| 53 | 54 | 55 | 56 |
| 57 | 58 | 59 | 60 |
| 61 | 62 | 63 | 64 |
| 65 | 66 | 67 | 68 |
| 69 | 70 | 71 | 72 |
| 73 | 74 | 75 | 76 |
| 77 | 78 | 79 | 80 |
| 81 | 82 | 83 | 84 |
| 85 | 86 | 87 | 88 |
| 89 | 90 | 91 | 92 |
| 93 | 94 | 95 | 96 |
| 97 | 98 | 99 | 100 |

7. Ortscharakteristika des Vorhabens- und Erschließungsplans
 Die Ortscharakteristika des Vorhabens- und Erschließungsplans sind im Bebauungsplan festzulegen. Die Ortscharakteristika des Vorhabens- und Erschließungsplans sind im Bebauungsplan festzulegen.

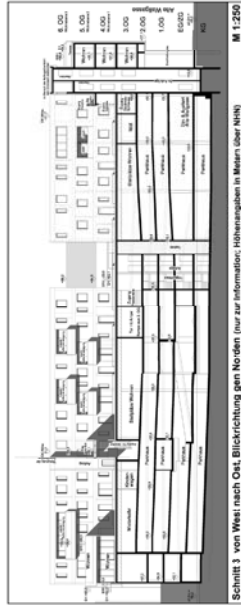
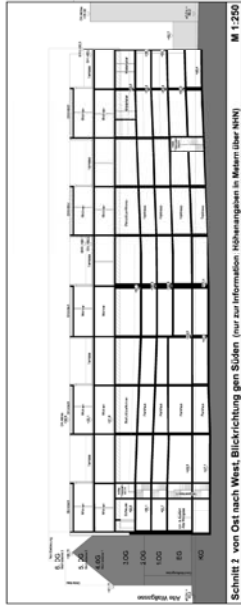
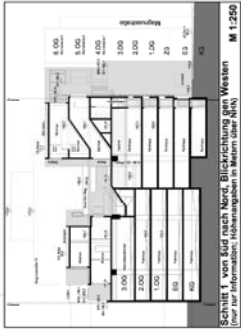
8. Ortscharakteristika des Vorhabens- und Erschließungsplans
 Die Ortscharakteristika des Vorhabens- und Erschließungsplans sind im Bebauungsplan festzulegen. Die Ortscharakteristika des Vorhabens- und Erschließungsplans sind im Bebauungsplan festzulegen.

9. Ortscharakteristika des Vorhabens- und Erschließungsplans
 Die Ortscharakteristika des Vorhabens- und Erschließungsplans sind im Bebauungsplan festzulegen. Die Ortscharakteristika des Vorhabens- und Erschließungsplans sind im Bebauungsplan festzulegen.

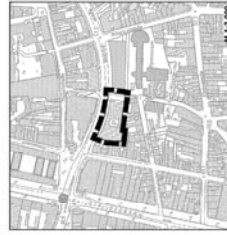


| Zeichenerklärung | | Planzeichen 1 | |
|------------------|----|---------------|-----|
| 1 | 2 | 3 | 4 |
| 5 | 6 | 7 | 8 |
| 9 | 10 | 11 | 12 |
| 13 | 14 | 15 | 16 |
| 17 | 18 | 19 | 20 |
| 21 | 22 | 23 | 24 |
| 25 | 26 | 27 | 28 |
| 29 | 30 | 31 | 32 |
| 33 | 34 | 35 | 36 |
| 37 | 38 | 39 | 40 |
| 41 | 42 | 43 | 44 |
| 45 | 46 | 47 | 48 |
| 49 | 50 | 51 | 52 |
| 53 | 54 | 55 | 56 |
| 57 | 58 | 59 | 60 |
| 61 | 62 | 63 | 64 |
| 65 | 66 | 67 | 68 |
| 69 | 70 | 71 | 72 |
| 73 | 74 | 75 | 76 |
| 77 | 78 | 79 | 80 |
| 81 | 82 | 83 | 84 |
| 85 | 86 | 87 | 88 |
| 89 | 90 | 91 | 92 |
| 93 | 94 | 95 | 96 |
| 97 | 98 | 99 | 100 |

Vorhabenbezogener Bebauungsplan-Entwurf 66453/18 – Blatt 2



Tafelgröße: 1000 mm x 1000 mm
Tafelnummer: 1/1
Hinweise siehe Blatt 1



Arbeitsblatt: "Meynstraße in Köln-Abend Nord"
Vorhabenbezogener Bebauungsplan
Entwurf Nr.: 66453/18
mit Vorhaben- und Erschließungsplan
Blatt 2 (von 2)
Mastplan: 1:250
Stand: 14.10.13
Stadt Köln
Der Oberbürgermeister



| Zuscherklärung | | Hilfspläne | |
|---|---|---|---|
| <p>Die Flächen sind nach dem Bebauungsplan-Entwurf 66453/18 zu bebauen. Die Flächen sind nach dem Bebauungsplan-Entwurf 66453/18 zu bebauen. Die Flächen sind nach dem Bebauungsplan-Entwurf 66453/18 zu bebauen.</p> | <p>Die Flächen sind nach dem Bebauungsplan-Entwurf 66453/18 zu bebauen. Die Flächen sind nach dem Bebauungsplan-Entwurf 66453/18 zu bebauen. Die Flächen sind nach dem Bebauungsplan-Entwurf 66453/18 zu bebauen.</p> | <p>Die Flächen sind nach dem Bebauungsplan-Entwurf 66453/18 zu bebauen. Die Flächen sind nach dem Bebauungsplan-Entwurf 66453/18 zu bebauen. Die Flächen sind nach dem Bebauungsplan-Entwurf 66453/18 zu bebauen.</p> | <p>Die Flächen sind nach dem Bebauungsplan-Entwurf 66453/18 zu bebauen. Die Flächen sind nach dem Bebauungsplan-Entwurf 66453/18 zu bebauen. Die Flächen sind nach dem Bebauungsplan-Entwurf 66453/18 zu bebauen.</p> |
| <p>Die Flächen sind nach dem Bebauungsplan-Entwurf 66453/18 zu bebauen. Die Flächen sind nach dem Bebauungsplan-Entwurf 66453/18 zu bebauen. Die Flächen sind nach dem Bebauungsplan-Entwurf 66453/18 zu bebauen.</p> | <p>Die Flächen sind nach dem Bebauungsplan-Entwurf 66453/18 zu bebauen. Die Flächen sind nach dem Bebauungsplan-Entwurf 66453/18 zu bebauen. Die Flächen sind nach dem Bebauungsplan-Entwurf 66453/18 zu bebauen.</p> | <p>Die Flächen sind nach dem Bebauungsplan-Entwurf 66453/18 zu bebauen. Die Flächen sind nach dem Bebauungsplan-Entwurf 66453/18 zu bebauen. Die Flächen sind nach dem Bebauungsplan-Entwurf 66453/18 zu bebauen.</p> | <p>Die Flächen sind nach dem Bebauungsplan-Entwurf 66453/18 zu bebauen. Die Flächen sind nach dem Bebauungsplan-Entwurf 66453/18 zu bebauen. Die Flächen sind nach dem Bebauungsplan-Entwurf 66453/18 zu bebauen.</p> |

Vorhabenbezogener Bebauungsplan-Entwurf 66453/18 – Vergrößerung Schnitt von Blatt 2

