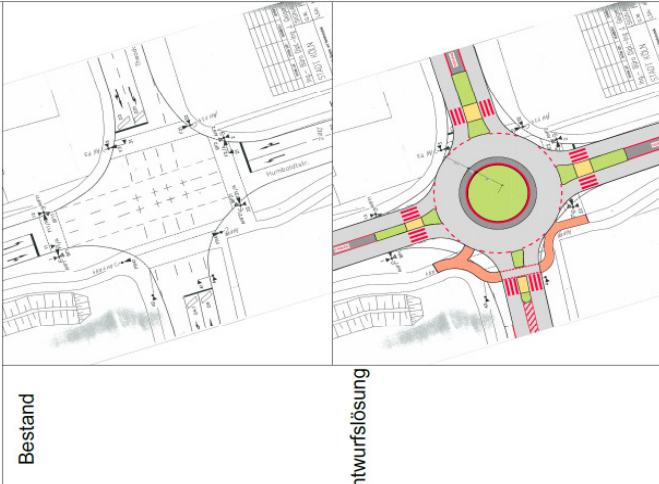
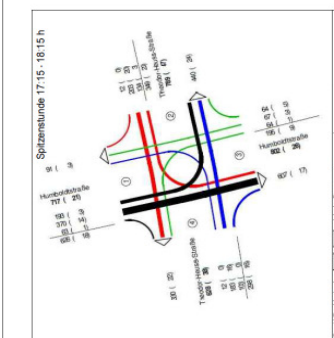


BV 8 70001 Theodor-Heuss-Straße Humboldt Straße

Betriebsformuntersuchung zum Ersatz von Lichtsignalanlagen
Theodor-Heuss-Str. / Humboldtstr.
LSA-Nr. 70001



Kennwerte

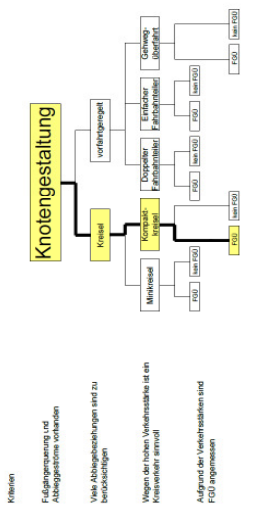
zulässige Höchstgeschwindigkeit
Theodor-Heuss-Straße: 50 Km/h
Humboldtstraße: 50 Km/h

OPNV
Urnäßig
Wegfall von 0 Stellplätzen erforderlich
Sichtbarkeit LSA / FGO
Wegfall von 0 Stellplätzen erforderlich
LSA
Knoten der nächstgelegenen LSA
Knoten der nächstgelegenen LSA

KSZ	6-200	200-300	300-450	450-600	600-750	>750
FGA						
0-50						
50-100	FGU möglich	FGU möglich	FGU möglich	FGU empfohlen	FGU empfohlen	FGU möglich
100-150	FGU möglich	FGU möglich	FGU empfohlen	FGU empfohlen	FGU empfohlen	FGU möglich
>150	FGU möglich					

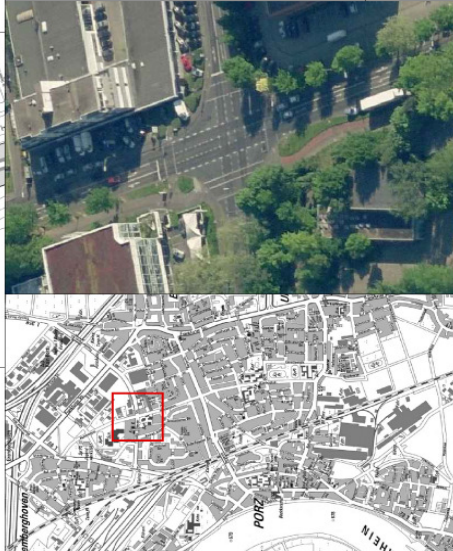
Quelle: Richtlinien für die Anlage und Ausstattung von Fußgängerüberwegen (RFGU 2001)

Entscheidungsschlüssel



Entwurfsmerkmale

- Querschnittsbelastung der Humboldtstraße (Nord) liegt bei 8.340 Kfz/24h, der Humboldtstraße (Süd) bei 11.220 Kfz/24h, der Theodor-Heuss-Straße (Ost) bei 10.780 Kfz/24h und der Theodor-Heuss-Straße (West) bei 9.000 Kfz/24h
- Als Kreisverkehr wird ein gute Verkehrsqualität erreicht. Aus Gründen der Verkehrsqualität ist also keine Signalisierung erforderlich
- Bei Herstellung ausreichender Sichtverhältnisse ist die Signalisierung auch aus Verkehrssicherheitsgründen nicht erforderlich
- Zur Geschwindigkeitsdämpfung im Zuge der Theodor-Heuss-Straße und Humboldtstraße wird ein Kreisverkehr vorgesehen
- Fußgänger werden gesichert über alle Knotenpunkte mit Fußgängerüberwegen geführt
- Der Zweirichtungsradweg in Nord-Süd-Richtung erhält eine eigene Radfahrspur über die westliche Zu- und Ausfahrt



Stadt Köln

PS
Planerbüro Südstadt
Büro für urbane Mobilität
Verkehrstechnik