

Sachstandsbericht 09 | Stand 07.11.2013

Auftraggeber Gebäudewirtschaft der Stadt Köln
Projekt Eifelwall, Neubau Historisches Archiv
und Rheinischen Bildarchiv in Köln

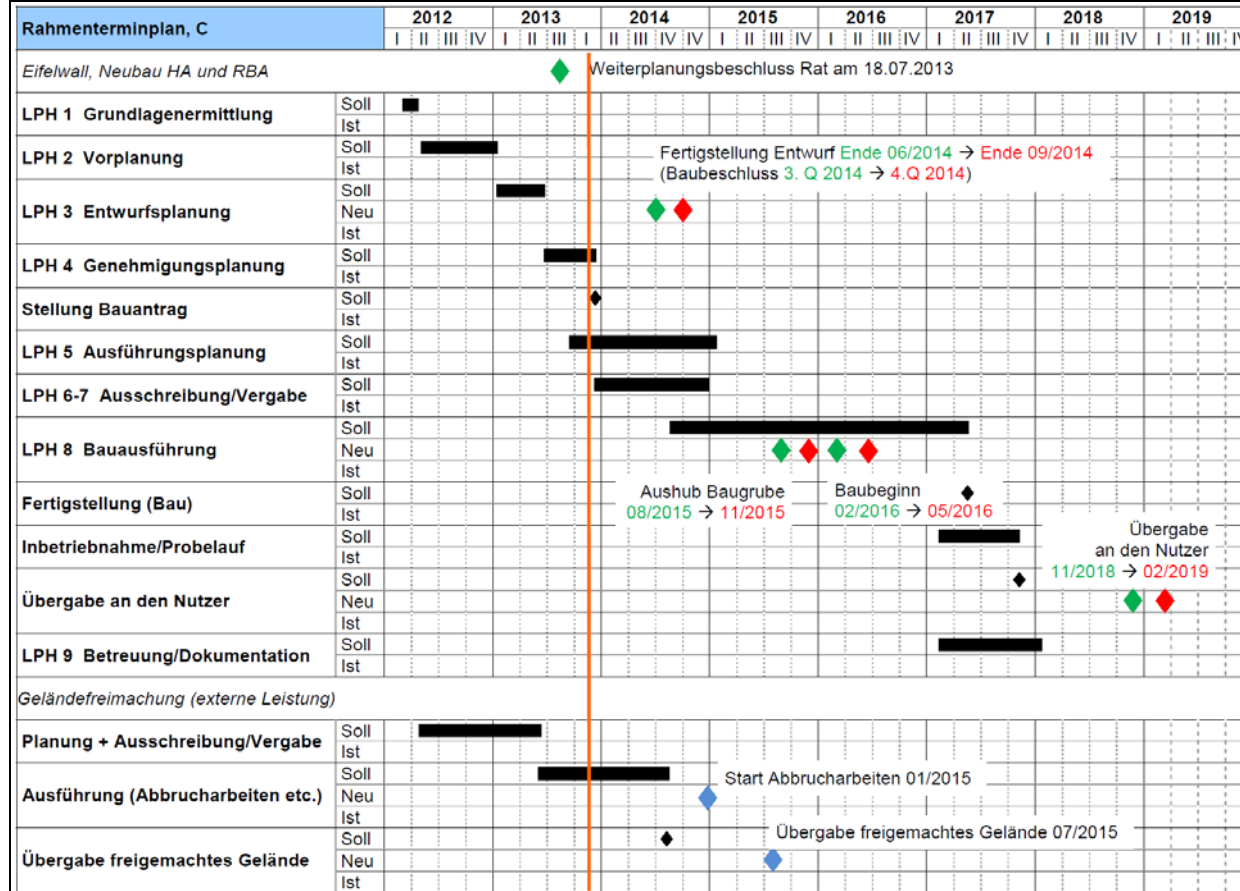


Kenndaten		(gemäß neuer Meilensteine)			
Weiterplanungsbeschluss	18.07.2013	Kosten KG 300		Nutzfläche (NF)	
Fertigstellung Entwurf	09/2014	Kosten KG 400		Technische Funktionsfläche (TF)	
Baubeschluss	4. Q 2014	Kosten KG 100-600		Verkehrsfläche (VF)	
Aushub Baugrube	11/2015	Kosten KG 700-900		Netto-Grundfläche (NGF)	
Baubeginn	05/2016	Preissteigerung (Pst.)		Brutto-Grundfläche (BGF)	
Übergabe an Nutzer	02/2019	Kosten KG 100-900 inkl. Pst.		Brutto-Rauminhalt (BRI)	

Mittelabfluss (in €brutto)	Mittelabfluss grafisch (in €brutto)
Der Mittelabfluss wird zu gegebener Zeit erarbeitet.	Der Mittelabfluss wird zu gegebener Zeit erarbeitet.

Kostenübersicht	Erläuterung zur Kostenübersicht

Termine (farbliche Meilensteine gemäß neuer Zeitschiene)



Aktivitäten durchgeführt

- Objektplanung (Wiederholungsplanung Lph 2) inkl. Freigabe der Nutzungs- und Raumverteilung sowie der Regalanlagenplanung HA + RBA
- Abstimmung Grundlagen bauphysikalische Simulationen
- Erarbeitung weiterer Einsparpotentiale

Aktivitäten geplant

- Weitere Abstimmung und Durchführung bauphysikalische Simulationen
- Erstellung Rahmenterminplan
- Finale Vertragliche Abstimmung / Leistungsdefinition der Wiederholungsplanung
- Wiederholungsplanung Fachplaner
- Vorbereitung VOF-Verfahren Architekt Lph 5-9
- Beauftragung sonstige Projektbeteiligte

aktive Terminpläne

Die Meilensteintermine wurden aktualisiert.
Die detaillierte Terminalschiene wird aktuell aufgebaut.

Termine / Termin-Risiken	Kosten / Kosten-Risiken	Allgemeine Hinweise / Risiken allg.	Beauftragungs- / Vergabestand
<p>Die detaillierte Terminalschiene wird aktuell aufgebaut und muss mit allen Beteiligten abgestimmt werden. Grundlage sind die aktualisierten Meilensteintermine.</p> <p>Gemäß Ratsbeschluss vom 18.07.2013 wurden in Zusammenarbeit mit dem Fraunhofer Institut für Bauphysik Einsparpotentiale entwickelt. Dies hat zu einer Verzögerung im Planungsablauf geführt.</p> <p>Die Freimachung des Grundstückes erfolgt sukzessive unter Berücksichtigung der getroffenen notariellen Vereinbarung für das Gebäude Eifelwall 7 und der schriftlichen Absichtserklärung der Stadt zu Nutzung des Gebäudes Luxemburger Straße 93.</p>	<p>Gemäß Ratsbeschluss vom 18.07.2013 erfolgt die weitere Planung auf der Grundlage der Flächenstudie für den Neubau HA und RBA mit geschätzten Gesamtkosten von 76,3 Mio. € brutto.</p> <p>Durch die Zusammenarbeit mit dem Fraunhofer Institut für Bauphysik wurden Einsparpotentiale entwickelt, die nunmehr in die Planung überführt und quantifiziert werden.</p>	<p>Die termingerechte Freistellung des Gebäudes Eifelwall 7 ist Voraussetzung für die Einhaltung des Terminrahmens.</p>	<p><u>Planungsbeteiligte</u></p> <ul style="list-style-type: none"> ▪ Beauftragt: Architekt, Projektsteuerung, Brandschutzplaner, Vermessungsleistungen, Rechtsberatung für Planer-Verträge, Beratungsleistung Nutzer, Archiv- und Klimatechnik, Tragwerksplaner, TGA-Planer, Bauphysik, Bodengutachter, Beweissicherung ▪ Vorbereitung Beauftragung: SiGeKo, Lichtplaner (Kunstlicht), TGA-Sachverständige, Planer Sicherheitskonzept, Architekt Lph 5-9 <p><u>Ausführende Firmen</u> Zurzeit liegen keine Verträge / Vertragsverhältnisse vor.</p>
<div style="display: flex; justify-content: space-around;"> <div style="text-align: center;">●</div> <div style="text-align: center;">○</div> <div style="text-align: center;">○</div> </div>	<div style="display: flex; justify-content: space-around;"> <div style="text-align: center;">●</div> <div style="text-align: center;">○</div> <div style="text-align: center;">○</div> </div>	<div style="display: flex; justify-content: space-around;"> <div style="text-align: center;">●</div> <div style="text-align: center;">○</div> <div style="text-align: center;">○</div> </div>	<div style="display: flex; justify-content: space-around;"> <div style="text-align: center;">●</div> <div style="text-align: center;">○</div> <div style="text-align: center;">○</div> </div>