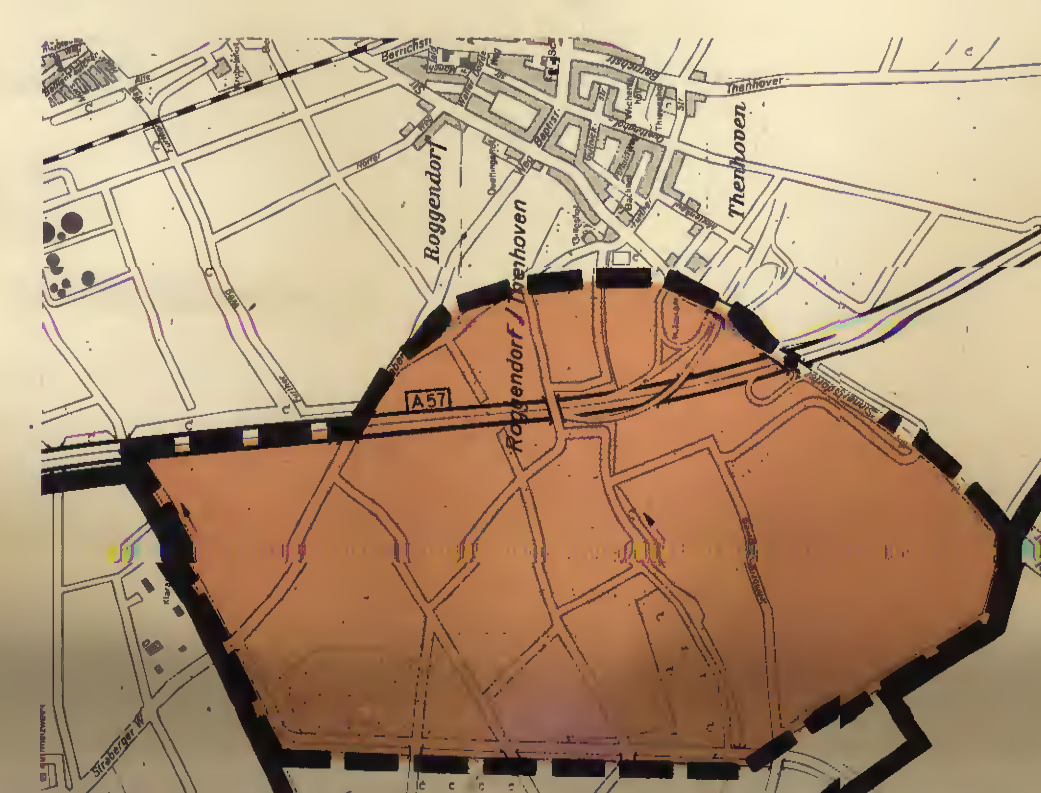
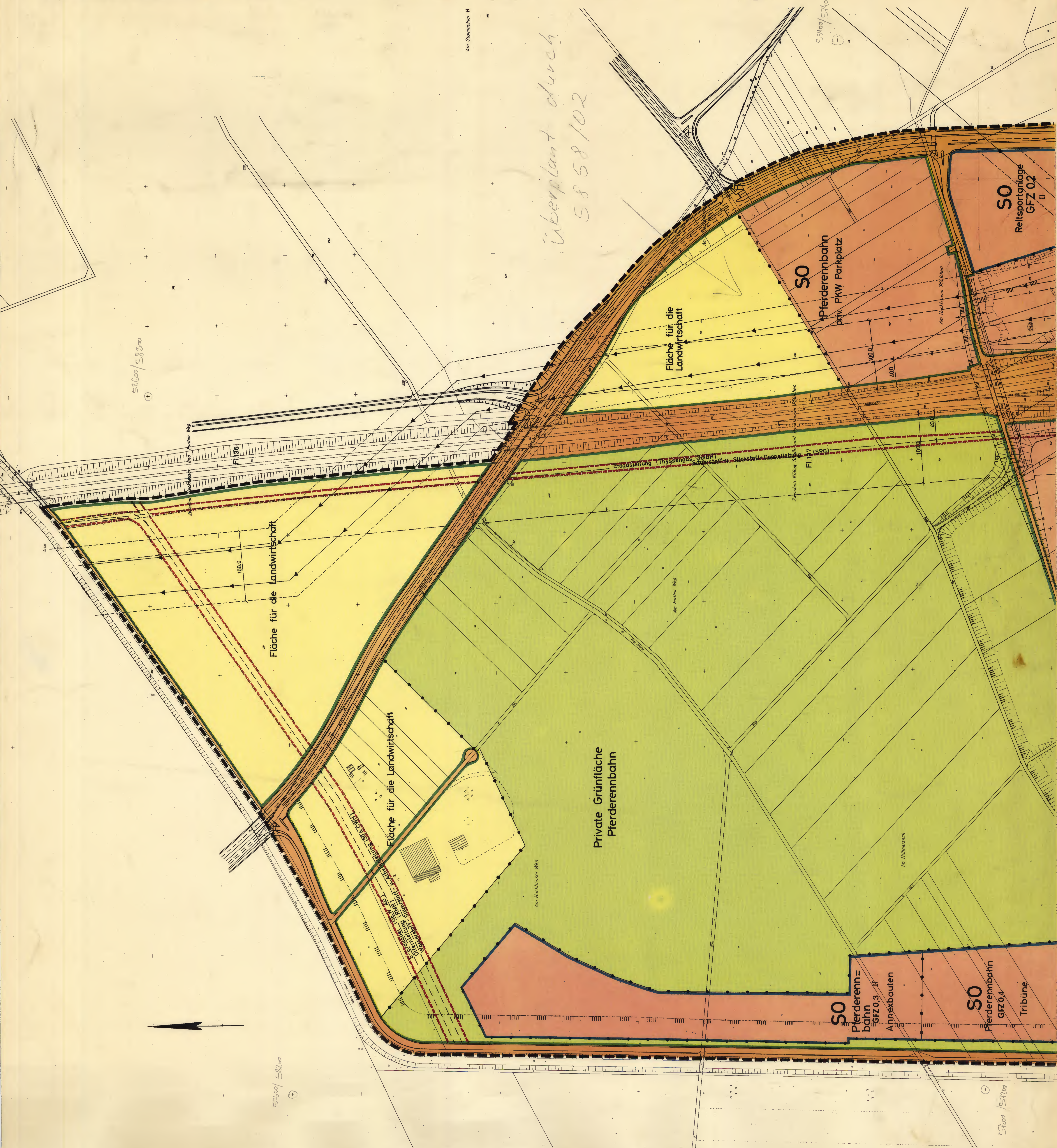


Zeichenerklärung Bestand von Gebäude Zahl der Vollgeschosse Bäume Bordstein 46,71 m ² NW-NW	
Planung offene Bauweise Mauerwerk Mauerwerk mit Keller Mauerwerk mit Keller und Kellerunterkeller Mauerwerk mit Keller und Kellerunterkeller mit Kellerunterkeller Mauerwerk mit Keller und Kellerunterkeller mit Kellerunterkeller und Kellerunterkeller Mauerwerk mit Keller und Kellerunterkeller mit Kellerunterkeller und Kellerunterkeller mit Kellerunterkeller Mauerwerk mit Keller und Kellerunterkeller mit Kellerunterkeller und Kellerunterkeller mit Kellerunterkeller mit Kellerunterkeller Mauerwerk mit Keller und Kellerunterkeller mit Kellerunterkeller und Kellerunterkeller mit Kellerunterkeller mit Kellerunterkeller mit Kellerunterkeller	
Gemäß § 9 (1) 3 Bundesbaugesetz wird für Baugrundstücke eine Mindestgröße von ... m ² eine Mindesttiefe von ... m festgesetzt. Es gilt die Bauzustandsvorordnung 1977 (Bauzustandsvorordnung 1977). Es ist beschränkt, das die Dr... stellung dem Zustand vom 16/2/1976 entspricht und die Festlegung der städtebaulichen Planung geometrisch eindeutig ist.	
Für den Planentwurf Stadtplanungsausschuss Köln, den 24. 11. 1979	Der Bezirksvorsteher Köln, den 23. 11. 1979
Der Oberbürgermeister Köln, den 19. 11. 1979	Der Oberbürgermeister Köln, den 19. 11. 1979



Stadtmündung Köln
bauplan
 Nr. 5857/02 Blatt 1
 M. 1:2000

BEBAUUNGSPLANTEXT
 Gemäß § 9 Abs. 1 Ziffer 25 BauG wird folgendes festgelegt:
 Die privaten PKW-Stellplätze sind mit Resengittersteine zu befestigen. 15% dieser Fläche ist mit Sträuchern zu bepflanzen. Auf 1/20 qm befestigter Fläche ist ein Baum zu pflanzen.