



Stellenbemessung für den Bereich „Baustellengenehmigungen und StVO-Anordnungen“

UA Allgemeine Verwaltungsorganisation 24.03.2014

© Paulo dos Santos



Inhaltsübersicht

Organisationsstruktur

Aufgaben des Sachgebiets

Anlass der Stellenbemessung

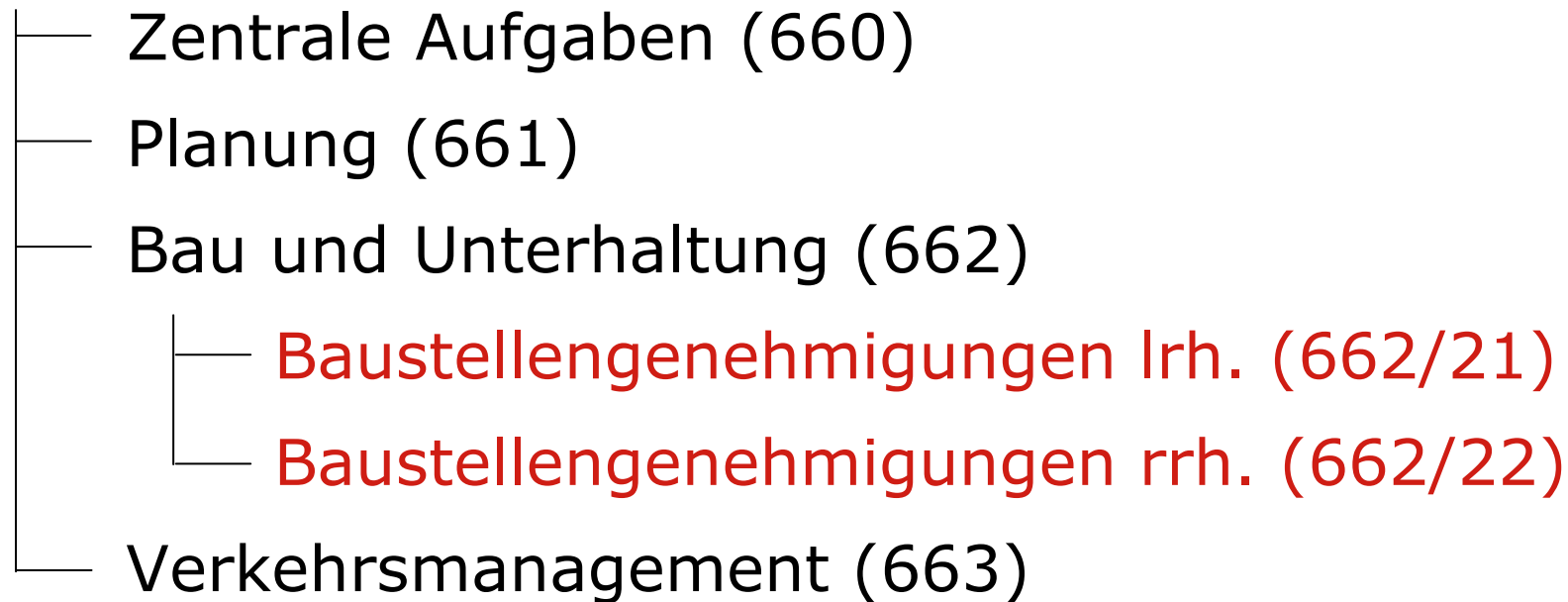
Durchführung

Ergebnis



Organisationsstruktur

Amt für Straßen und Verkehrstechnik (66)





Aufgaben des Sachgebiets

- Genehmigung von Baustellen
- Anordnung von festen Beschilderungen nach StVO (Straßenverkehrsbehörde)
- Einrichtung von Behindertenparkplätzen
- Stellungnahmen zu verkehrsrechtlichen Belangen bei Anträgen auf Sondernutzung



Anlass der Stellenbemessung

- wiederholte Zusetzung von Stellen aufgrund gestiegener Fallzahlen
- Antrag auf Mehrstellen zum Stellenplan 2012 und
- Vorlage von Überlastungsanzeigen der Beschäftigten

➔ Sofortmaßnahme: unterjährige Zusetzung von 2 befristeten Stellen

➔ Durchführung einer org. Betrachtung mit Ziel einer fortschreibungsfähigen Stellenbemessung



Durchführung (1)

- Projektteam aus 66 und 11
- Festlegung des Untersuchungsbereichs
- Infoveranstaltung
- Erstellung Fallartenkatalog, Aufschreibungsbögen und Erfassungsmatrix
- Begleitung der Beschäftigten bei der tägl. Arbeit



Durchführung (2)

Vorgefundene Situation

- keine Vorgaben zur Anlegung neuer Aktenzeichen
- keine konkrete Arbeitsanweisung, in welchen Fällen Ortsbesichtigungen durchzuführen sind

➔ Erstellung einer Arbeitsanweisung vor dem Start der Aufzeichnung



Durchführung (3)

Zeitaufschreibung:

- Probeaufzeichnung März 2013
- Start der Aufschreibung Mai 2013
- Aufschreibungszeitraum von 12 Wochen
- Erfassung von 4.200 Datensätzen + nichtfallbezogene, aber fachliche Tätigkeiten



Stellenbemessung für 662/21 und 662/22 mittlerer Dienst

Allgemeine, nichtfallbezogenen Tätigkeiten

Nr.	Fallart	mBz	Anzahl	Gesamt
0.3	Allgemeine Auskünfte zu Baustellen	4,0	8.318	33.320
...				

Baustellengenehmigungen

1.1	Ausnahmegenehmigung Gerüste	28,1	1.322	37.148
...				

Gesamt Erfassung	396.345
14% allg. Verteil- und Ausfallzeiten	64.521
100 Ortsbesichtigungen pro Stelle	17.095
Jahresarbeitsminuten (JAM) gesamt	477.961
JAM pro Stelle (41 Std.)	100.800
notwendige Stellen	<u>4,7</u>

Ergebnis

	Mittlerer Dienst	Gehobener Dienst
Stellen-Soll	4,7	10,9
Stellen-Ist	5,0	12,0
Differenz	-0,3	-1,1

aber weitere Veränderungen bereits absehbar:

- Verkehrsschauen
- Baustellenmanagement



Vielen Dank für Ihre Aufmerksamkeit!