



Kinder- und Jugendgesundheit in Köln –

Aktuelle Ergebnisse der Schuleingangsuntersuchungen Gesundheitsausschuss 04. Februar 2014



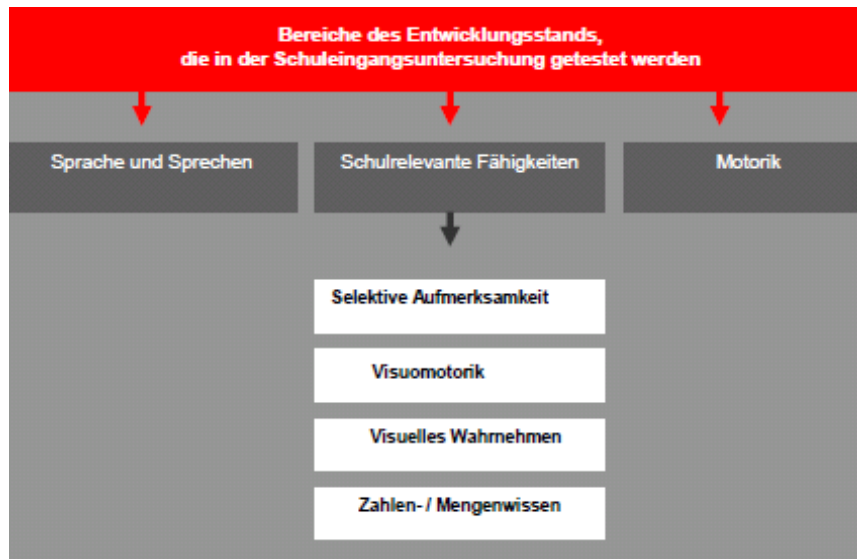
Kinder- und Jugendärztlicher Dienst

Im **Schuljahr 2012/2013** erfolgten:

- 8.995 Schuleingangsuntersuchungen und -beratungen
- 7.028 Untersuchungen, Beratungen, Gutachten etc., davon
 - 448 Eingliederungshilfen integrativer KiTa - Platz nach SGB XII §§53/54
 - 2.748 KiTa - Untersuchungen (4-jährigen Check)
 - 57 LVR - Stellungnahmen Frühförderung Hören/Sehen nach SchulG NRW §19
 - 1.317 AOSF §12 nach SchulG NRW §52
 - 506 Atteste für Schülerspezialverkehr/Rollstuhltransport
 - 49 Gutachten Schulverweigerung/Schulfähigkeit nach SchulG NRW §43
 - 61 Gutachten Schulzeitverkürzung/Schulausschluss nach SchulG NRW §54
 - 126 Gutachten Schulbegleitung/Integrationshilfe nach SGB VIII §35a oder SGB XII §§53/54
 - 910 Seiteneinsteiger - Untersuchungen
 - 67 Stellungnahmen nach Asylbewerberleistungsgesetz
 - 105 Vater-/Mutter-/Kind Kuren
 - 634 Sonstige Beratungen, Untersuchungen, Atteste etc.

Bausteine der Schuleingangsuntersuchung

- Hörtest
- Sehtest (Visus, Stereo- und Farbsehen)
- Größe und Gewicht
- Impfstatus und Vorsorgeuntersuchungen (U1 – U9)
- Sozialpädiatrisches Entwicklungsscreening (SOPESS, LZG NRW)



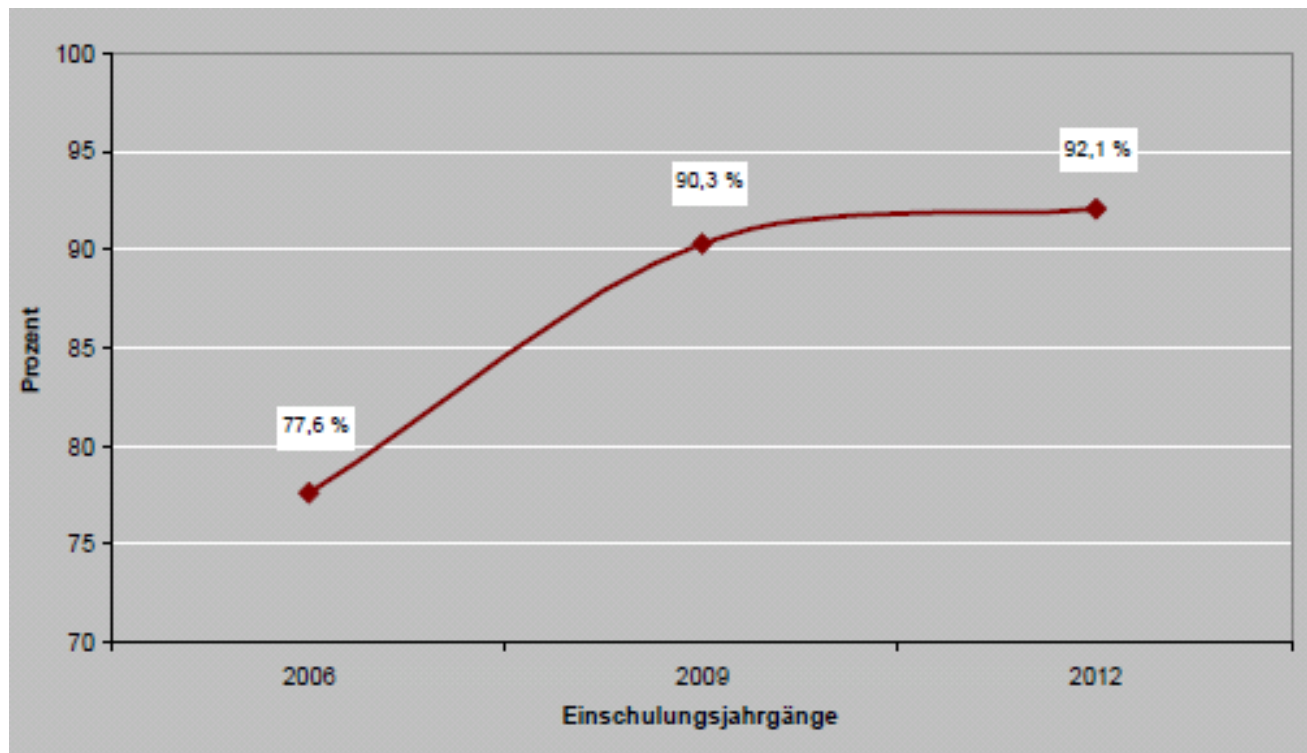
Überblick Ergebnisse Einschulungsjahrgang 2012

Schwerpunkt		Köln , Jahr- gang 2012	Köln ,Vorjahre (Jahrgänge 2006 - 2009)	Tendenz gegen- über Vorjahren
Impfschutz	Vorlage Impfpass	90,6 Prozent	89,7 Prozent (2007))	Leichte Zunahme
	Vollständiger Impfschutz Masern, Mumps, Röteln	92,1 Prozent	77,6 Prozent (2006)	Deutliche Zunahme
Früherkennung	Vorlage Untersuchungsheft	91,4 Prozent	89,7 Prozent (2007)	Leichte Zunahme
	Teilnahme U8	94 Prozent	88,1 Prozent (2007)	Deutliche Zunahme
Übergewicht und deutliches Übergewicht	Anteil Kinder mit Übergewicht <u>und</u> deutlichem Übergewicht (insgesamt)	12 Prozent	11,9 Prozent (2009),	Etwa gleichbleibend mit Schwankungen (seit 2004)
	Anteil Kinder mit deutlichem Übergewicht (Adipositas)	5,4 Prozent	5,3 Prozent (2009),	
Entwicklungsstand/ auffälliger Befund	Sprache	20 Prozent	Keine Vergleichswerte	
	Visuomotorik	9,3 Prozent		
	Visuelle Wahrnehmung	6,7 Prozent		
	Selektive Aufmerksamkeit	7 Prozent		
	Körperkoordination	7,9 Prozent		
Ausreichende Deutschkenntnisse	Anteil bei Kindern mit nicht deutscher Erstsprache	64,7 Prozent		

Quelle: LZG NRW,
Gesundheitsamt
Stadt Köln

Anteil an Kindern mit **vollständigem Impfschutz** (zweifache Impfungen) für **Masern, Mumps und Röteln**

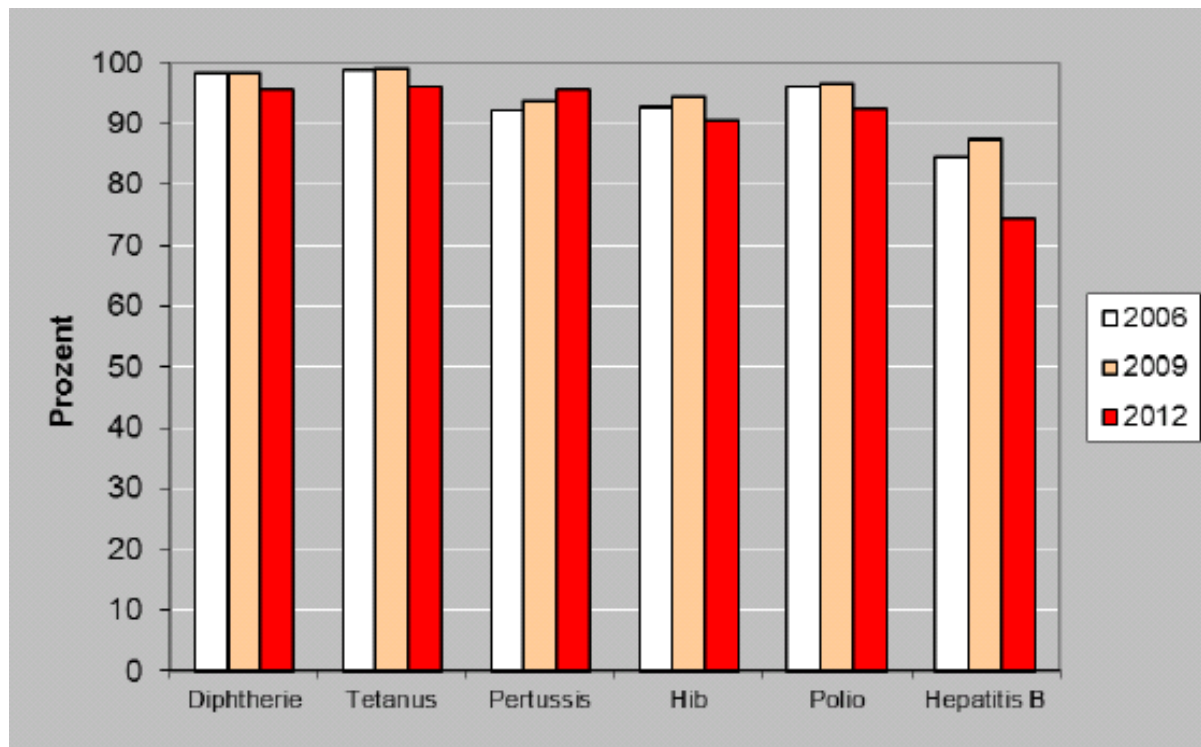
(prozentuiert auf vorgelegte Impfpässe, nach Einschulungsjahrgängen)



Quelle: LZG NRW,
Gesundheitsamt
Stadt Köln

Anteil an Kindern mit **vollständigem Impfschutz** gegen **Tetanus, Diphtherie, Pertussis, Hib, Polio und Hepatitis B**

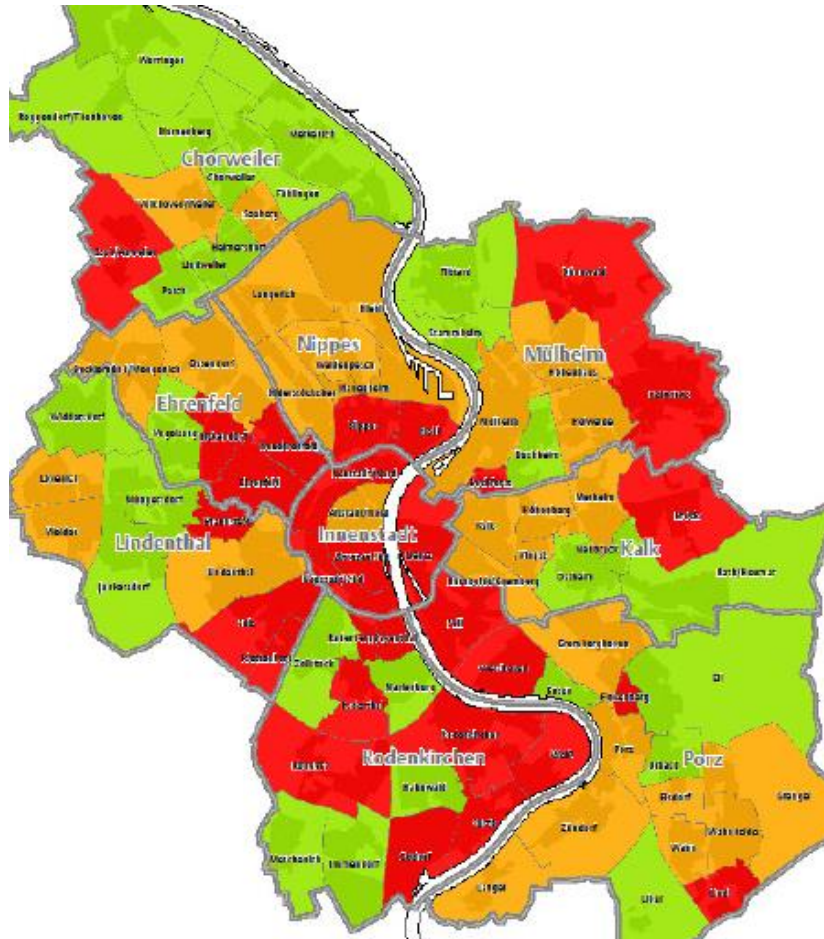
(prozentuiert auf vorgelegte Impfpässe, nach Einschulungsjahrgängen)



Quelle: LZG NRW,
Gesundheitsamt
Stadt Köln

Stadtteilbezogene Durchimpfungsrate Masern

Einschulungsjahrgang 2012



Anteil der Kinder mit vollständigem Masernimpfschutz an allen Kindern, die untersucht wurden und einen Impfpass vorgelegt haben in %. Gesamtanzahl der Kinder mit Impfpass und stadtteilbezogenen Angaben: 7.230

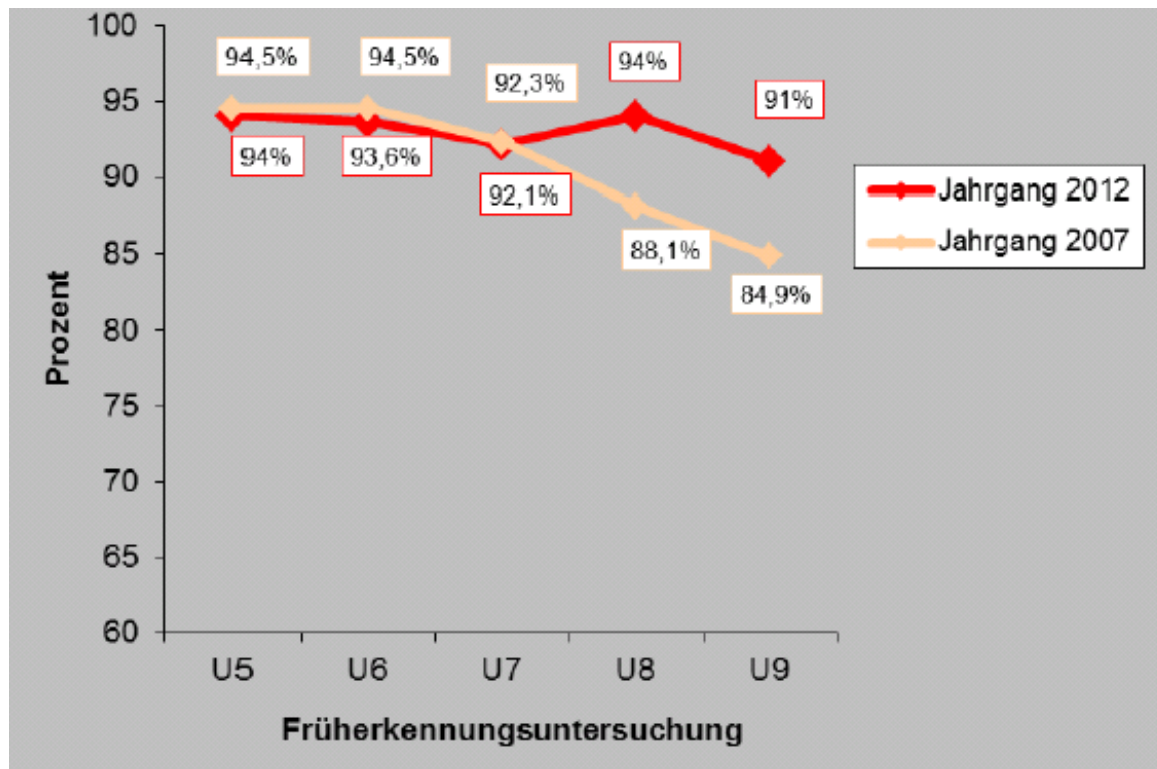
■ 78,1 - 91,0
 ■ 91,1 - 95,8
 ■ 95,9 - 100

Quelle: LZG NRW, Gesundheitsamt, Amt für Stadtentwicklung und Statistik Stadt Köln

Teilnahmequote der **U5 bis U9**

bei den Kindern mit vorgelegten Untersuchungsheften

Einschulungsjahrgang 2012 vs. 2007

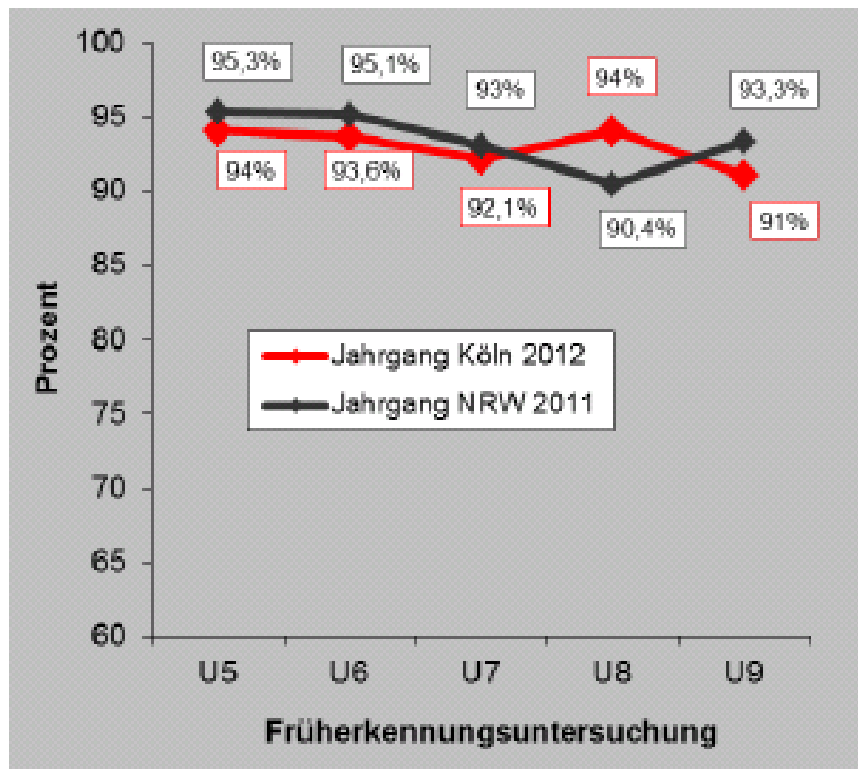


Quelle: LZG NRW,
Gesundheitsamt
Stadt Köln

Teilnahmequote der **U5 bis U9**

bei den Kindern mit vorgelegten Untersuchungsheften

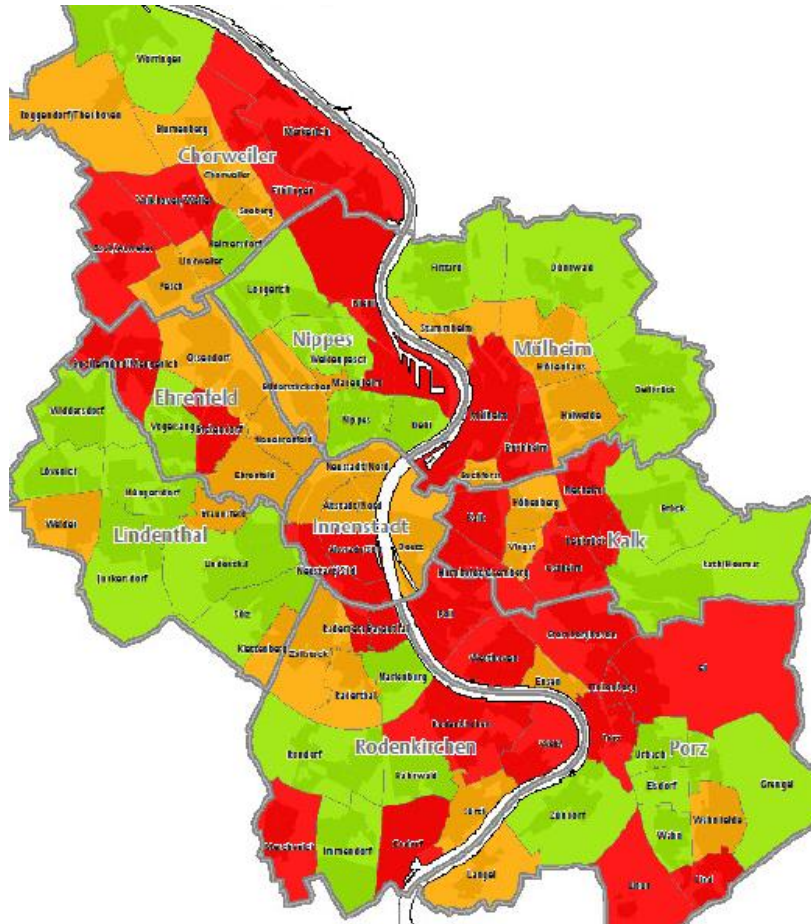
Köln vs. NRW



Quelle: LZG NRW,
Gesundheitsamt
Stadt Köln

Stadtteilbezogene Quote U8 - Teilnahme

Einschulungsjahrgang 2012



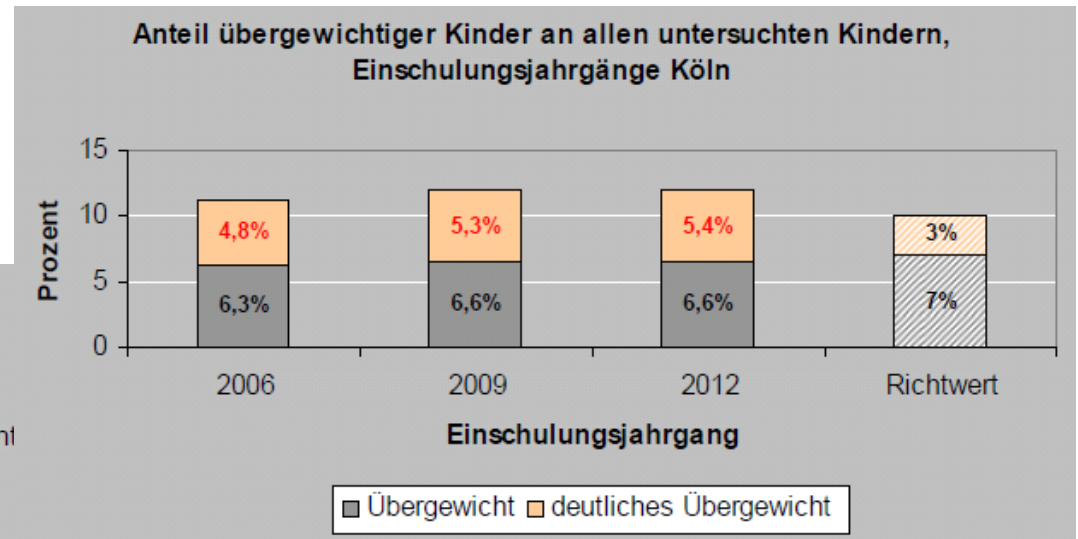
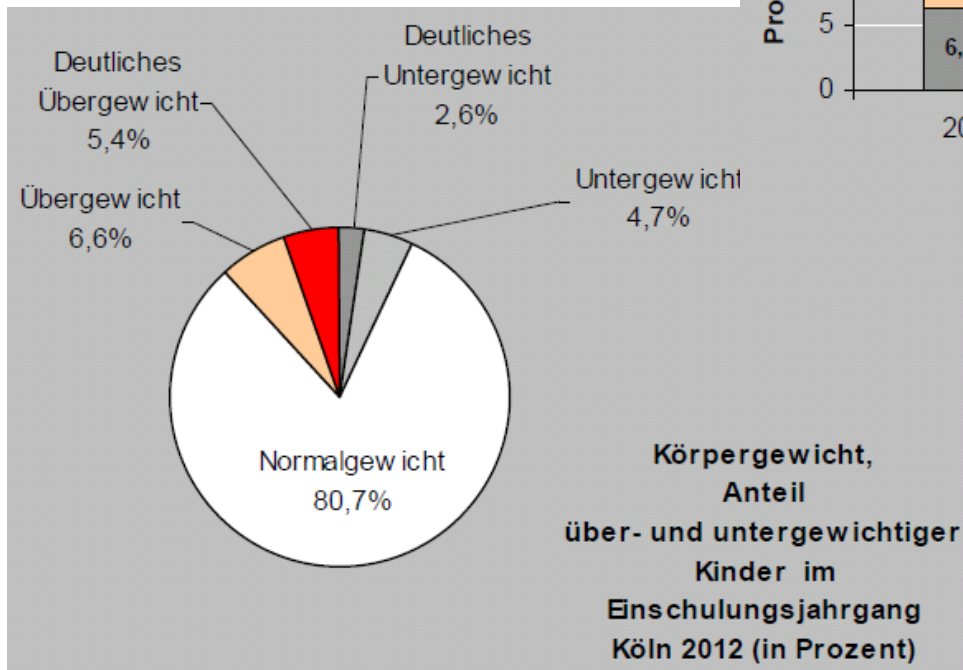
Anteil der Kinder, die an der U8 teilgenommen haben an allen Kindern, die untersucht wurden und ein Untersuchungsheft vorgelegt haben, in %
 Gesamtanzahl der Kinder mit Untersuchungsheft und stadtteilbezogenen Angaben: 8.178

■ 71,4 - 92,4
 ■ 92,5 - 98,2
 ■ 98,3 - 100

Quelle: LZG NRW, Gesundheitsamt,
 Amt für Stadtentwicklung und
 Statistik Stadt Köln

Körpergewicht

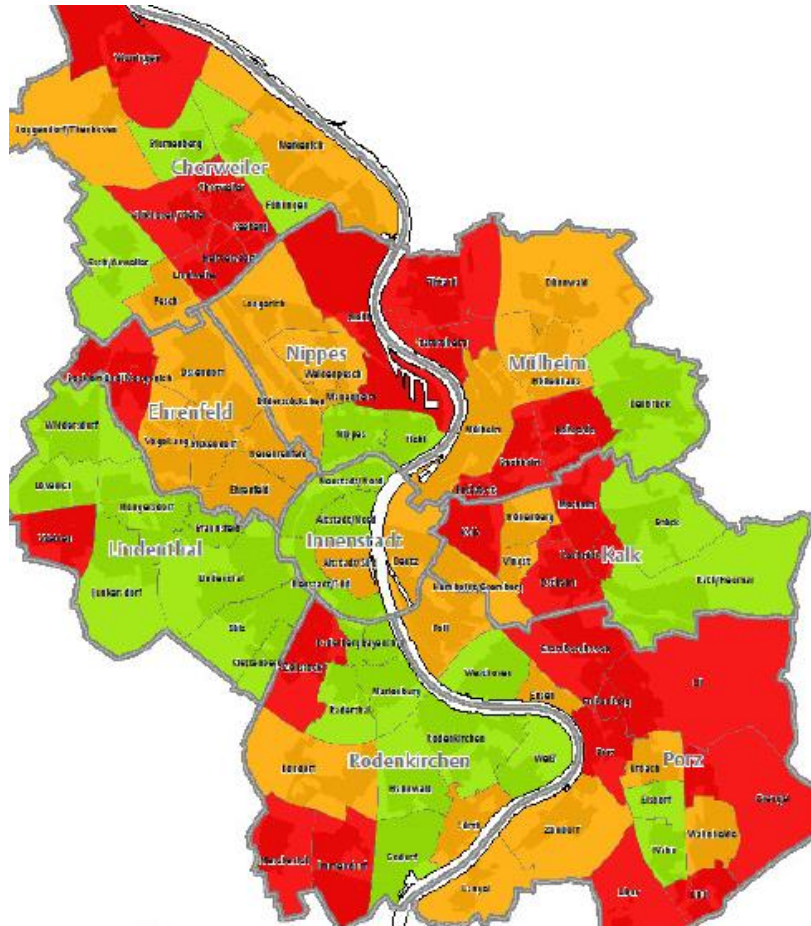
Einschulungsjahrgang 2012



Quelle: LZG NRW,
Gesundheitsamt
Stadt Köln

Stadtteilbezogene Quote Übergewicht

Einschulungsjahrgang 2012



Anteil der Kinder mit Übergewicht oder erheblichem Übergewicht an allen Kindern, die untersucht wurden, in % (Definition Übergewicht nach Modell Kromeyer-Hauschild auf Basis BodyMassIndex, Wert über der 90sten Perzentile)
Gesamtanzahl der Kinder mit stadtteilbezogenen Angaben : 6.454

■ bis 8,3	■ 8,4 - 14,8	■ 14,7 - 20,5
-----------	--------------	---------------

Quelle: LZG NRW, Gesundheitsamt,
Amt für Stadtentwicklung und
Statistik Stadt Köln