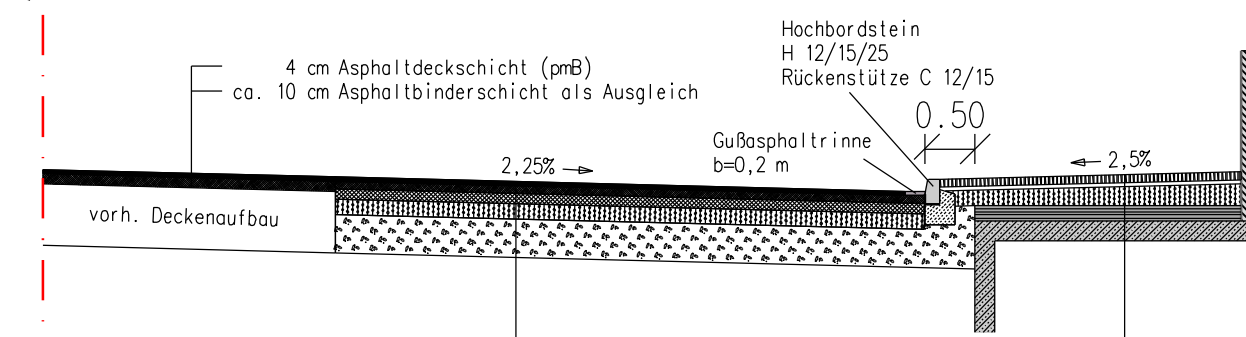
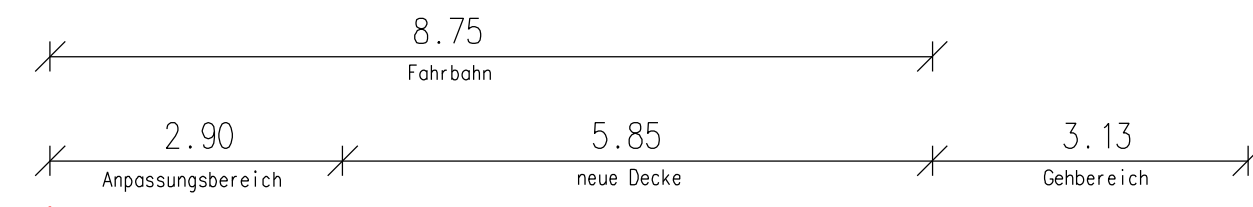


Schnitt B-B



Bauweise mit Asphaltdecken für Fahrbahnen
RS10 12, Belastungsklasse 1,0, Tafel 1, Zeile 2,2

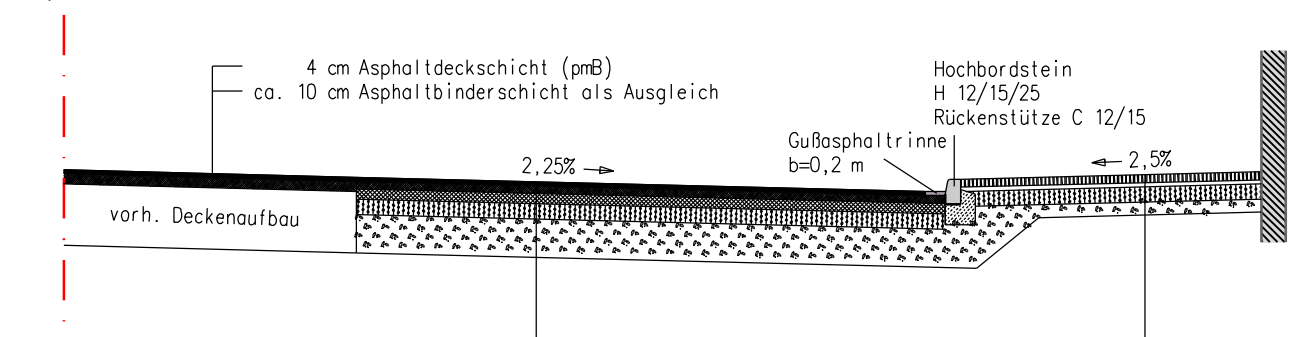
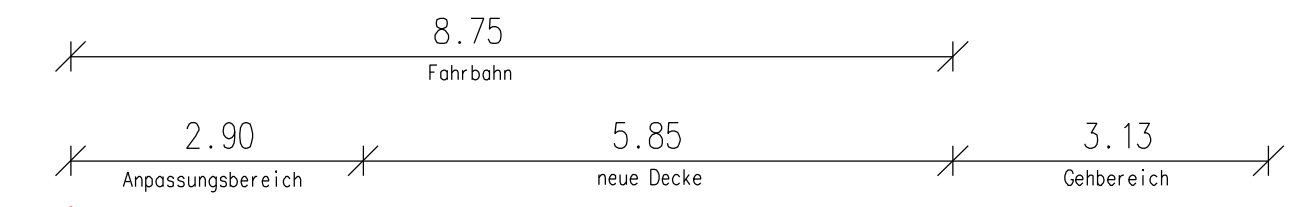
- 4 cm Asphaltdeckschicht (prB)
- 8 cm Asphaltbinderschicht 0/16
- 10 cm Asphalttragschicht 0/45
- 15 cm Schottertragschicht 0/45
- 38 cm Frostschuttschicht
- 75 cm Gesamtaufbau

Bauweise mit Pflasterdecke bzw. Platten.
RS10 12, Tafel 6, Zeile 1

- 8 cm Betonsteingplatten 30/30/8, grau
- 4 cm Brechsand/Splitt 0/5
- 6-24 cm Schotter- oder Kiestragschicht 0/32
- ca 15 cm Abdichtung (gem. Angabe LIG)
- 20 cm Stahlbetondecke (gem. Angabe LIG)

Maßstab 1:75

Schnitt A-A



Bauweise mit Asphaltdecken für Fahrbahnen
RS10 12, Belastungsklasse 1,0, Tafel 1, Zeile 2,2

- 4 cm Asphaltdeckschicht (prB)
- 8 cm Asphaltbinderschicht 0/16
- 10 cm Asphalttragschicht 0/45
- 15 cm Schottertragschicht 0/45
- 38 cm Frostschuttschicht
- 75 cm Gesamtaufbau

Bauweise mit Pflasterdecke bzw. Platten.
RS10 12, Tafel 6, Zeile 1

- 8 cm Betonsteingplatten 30/30/8, grau
- 4 cm Brechsand/Splitt 0/5
- 15 cm Schotter- oder Kiestragschicht 0/32
- 13 cm Frostschuttschicht
- 40 cm Gesamtaufbau

Maßstab 1:75

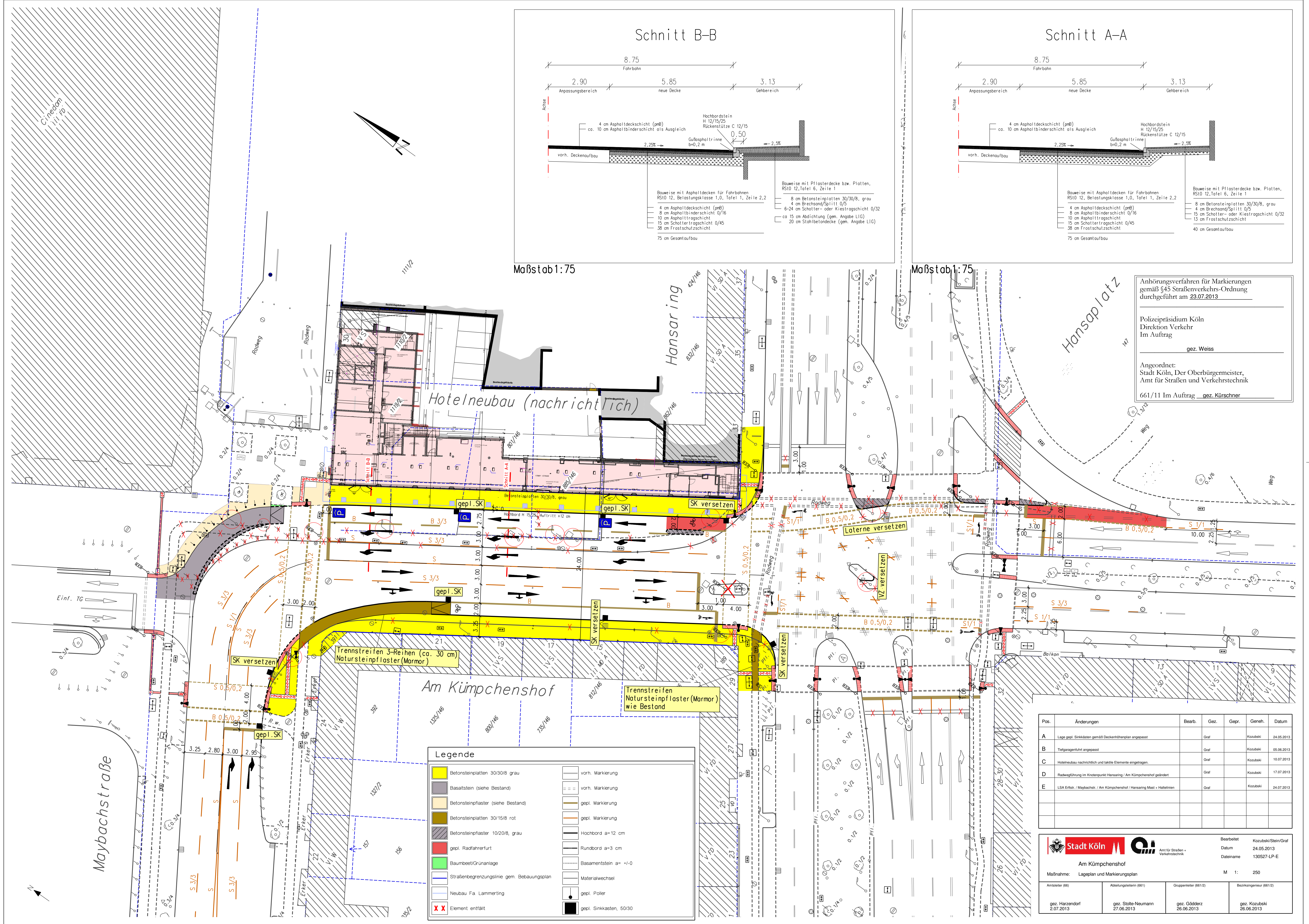
Anhörungsverfahren für Markierungen
gemäß §45 Straßenverkehrs-Ordnung
durchgeführt am 23.07.2013

Polizeipräsidium Köln
Direktion Verkehr
Im Auftrag

gez. Weiss

Angeordnet:
Stadt Köln, Der Oberbürgermeister,
Amt für Straßen und Verkehrstechnik

661/11 Im Auftrag gez. Kürschner



Legende			
	Betonsteingplatten 30/30/8 grau		vorh. Markierung
	Basaltstein (siehe Bestand)		vorh. Markierung
	Betonsteinpflaster (siehe Bestand)		gepl. Markierung
	Betonsteingplatten 30/15/8 rot		gepl. Markierung
	Betonsteinpflaster 10/20/8, grau		Hochbord a=12 cm
	gepl. Radfahrspur		Rundbord a=3 cm
	Baumbeet/Grünanlage		Basaltstein a= +/-0
	Straßenbegrenzungslinie gem. Bebauungsplan		Materialwechsel
	Neubau Fa. Lammerling		gepl. Poller
	Element entfällt		gepl. Sinkkasten, 50/30

Pos.	Änderungen	Bearb.	Gez.	Gepr.	Geneh.	Datum
A	Lage gepl. Sinkkästen gemäß Deckenoberplan angepasst		Graf		Kozubski	24.05.2013
B	Tiefganggeführt angepasst		Graf		Kozubski	05.06.2013
C	Hotelneubau nachrichtlich und taktile Elemente eingetragen		Graf		Kozubski	10.07.2013
D	Radwegführung im Knotenpunkt Hansaring / Am Kumpchenshof geändert		Graf		Kozubski	17.07.2013
E	LSA Entw. / Maybachstr. / Am Kumpchenshof / Hansaring Mast + Haltelinien		Graf		Kozubski	24.07.2013

				Bearbeitet: Kozubski/Stein/Graf Datum: 24.05.2013 Dateiname: 130527-LP-E	
Am Kumpchenshof Maßnahme: Lageplan und Markierungsplan M 1: 250					
Amtsleiter (66) gez. Harzendorf 2.07.2013	Abteilungsleiter (661) gez. Stolte-Neumann 27.06.2013	Gruppenleiter (661/2) gez. Göddler 26.06.2013	Bezirksingenieur (661/2) gez. Kozubski 26.06.2013		