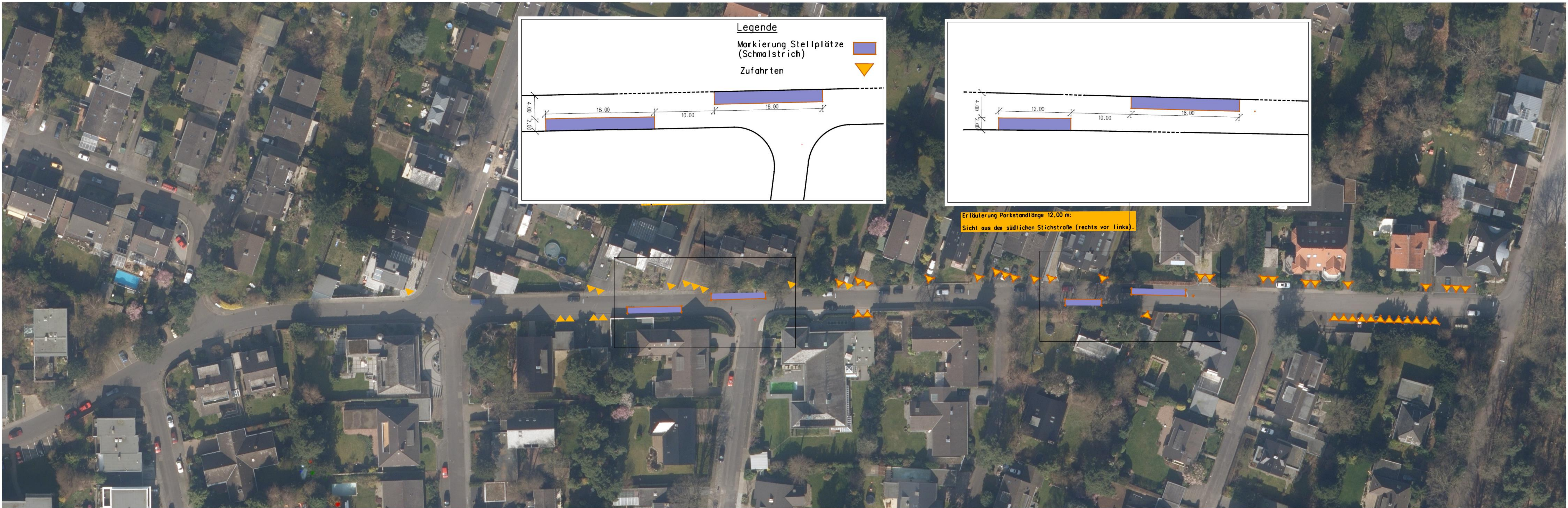


Erläuterung Parkstandlänge 12,00 m:
 Sicht aus der südlichen Stichstraße (rechts vor links).



G					
F					
E					
D					
C					
B					
A					

Pos.	Änderungen	Bearb.	Gez.	Gepr.	Geneh.	Datum
Planvorlage in						am

Übersichtsplan



Bezirk/Stadtteil 8/ Brück	Planart Lageplan	Bearbeiter/Datum 16.09.2014/ Färber
Straßenname/Massnahme Am Hirschsprung - Verkehrsberuhigung		Gezeichnet/Datum 20.05.2014/ Färber
Datum		Massstab 1: 500
Plannummer	EDV-Projekt/Dateiname 8-Am Hirschsprung	
Amtsleiter (00)	Abteilungsleiter (001)	Gruppenleiter (0014)
		Bezirksingenieur (0014)