

# BV 4 40024 Sandweg / Feltenstraße / FU Am Rosengarten

## Betriebsformenuntersuchung zum Ersatz von Lichtsignalanlagen Sandweg / Feltenstraße / Am Rosengarten LSA-Nr. 40024 Entwurf



Sandweg (Richtung Süden) Standort Fahrradweiche



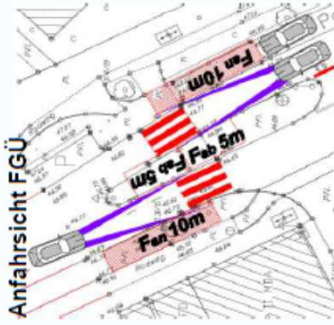
Sandweg (Richtung Süden) Standort FGO



Sandweg (Richtung Süden) Standort Radschleuse Standort Linksabbieger

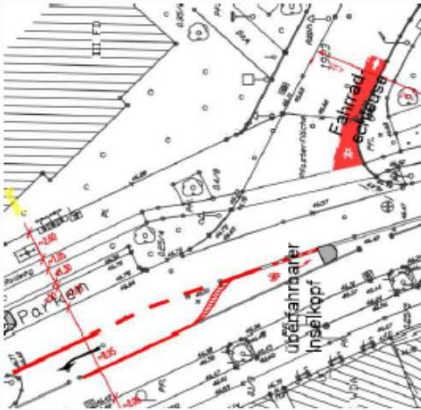
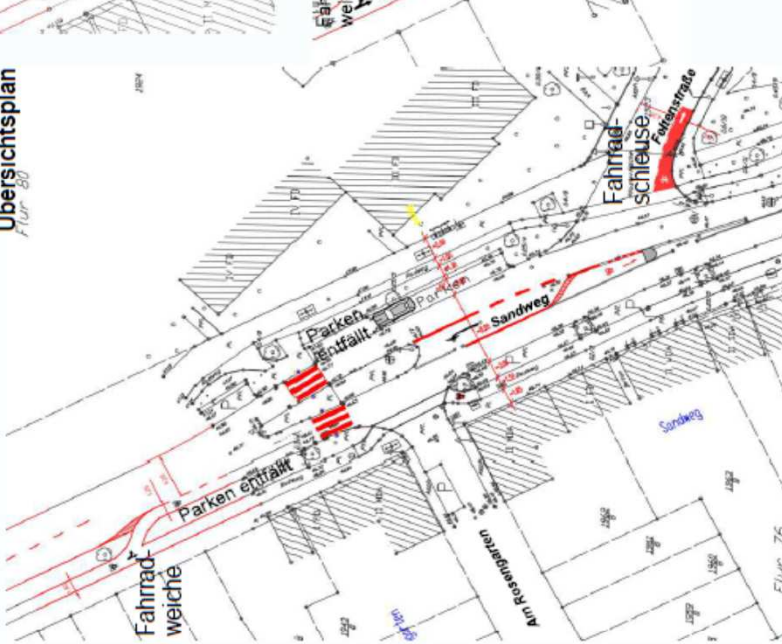
### Vorgaben RAST06

Schleusenart	V <sub>max</sub>	F <sub>sp</sub> <sup>1)</sup>	F <sub>sp</sub> <sup>2)</sup>
NICHT Vorgesäumt	30 km/h	10 m	5 m
Vorgesäumt	50 km/h	20 m	10 m
Vorgesäumt <sup>3)</sup>	30 km/h	3 m	3 m
Vorgesäumt <sup>3)</sup>	50 km/h	12 m	5 m



Anfansicht FGÜ

### Übersichtsplan



### Entwurfsgrundsätze

Ersatz der LSA durch einen Fußgängerüberweg

Künftige Radverkehrsführung:

- Der Radfahrer (aus Richtung Norden kommend) fährt auf dem westlichen Radweg. Er hat die Wahl kurz hinter dem nördlichen Baum über eine Fahrradweiche in den Mischverkehr zu wechseln.
- Der Radfahrer erhält südlich der Verkehrsinsel die Möglichkeit über einen eigenen Linksabbiegefahrstreifen in die Feltenstraße abzubiegen.
- Hierzu muss der Kfz-Linksabbiegefahrstreifen Sandweg in Am Rosengarten (d.h. der Gegenrichtung) verkürzt werden.
- In der Feltenstraße ist eine Fahrradschleuse zur Sicherung des Radverkehrs zu markieren.

Bauliche Maßnahmen:

- Aufgrund der Sichtbeziehungen am FGÜ und wegen der Radfahrerweiche, entfallen zwei Stellplätze auf der Ostseite (im Bereich stüdl. des FGÜ) und 4 Stellplätze auf der Westseite (im Bereich nördl. der FGÜ zw. den beiden Bäumen).
- Rückbau der LSA sowie Entfernung der Mittelmarkierung zwischen FGÜ und Fahrradweiche.
- Ummarkierung des Linksabbiegers (Kfz) Sandweg in Am Rosengarten
- Markierung des FGÜ, der Fahrradweiche, des Linksabbiegefahrstreifens Rad und der Fahrradschleuse (Feltenstr.).
- Am Linksabbiegefahrstreifen für den Radfahrer in Richtung Feltenstraße ist ein Inselkopf entweder als überfahrbare Aufpflasterung oder als Markierung anzubringen.
- Das Haltverbot in der Feltenstraße ist auszuheben, so dass die Radschleuse frei von ruhendem Verkehr bleibt.

