



Einführung des neuen Kassen- und Einnahmemanagementverfahrens (SAP PSCD)

Anlage zum
Sachstandsbericht



Überblick

- 1.) Projektorganisation und -struktur
- 2.) alte und neue Systemlandschaft
- 3.) verantwortliche Ansprechpartner

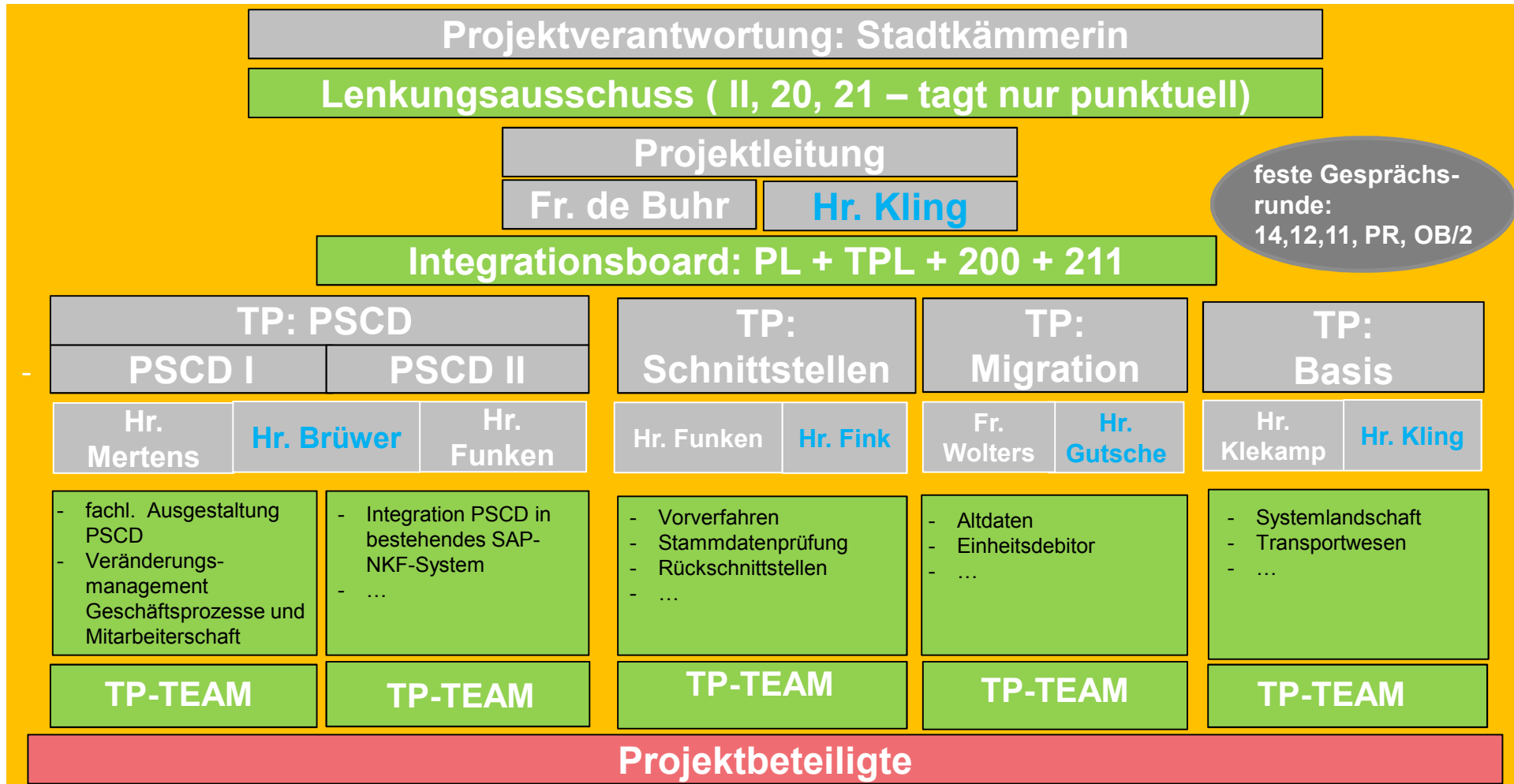


1.) Projektorganisation und -struktur

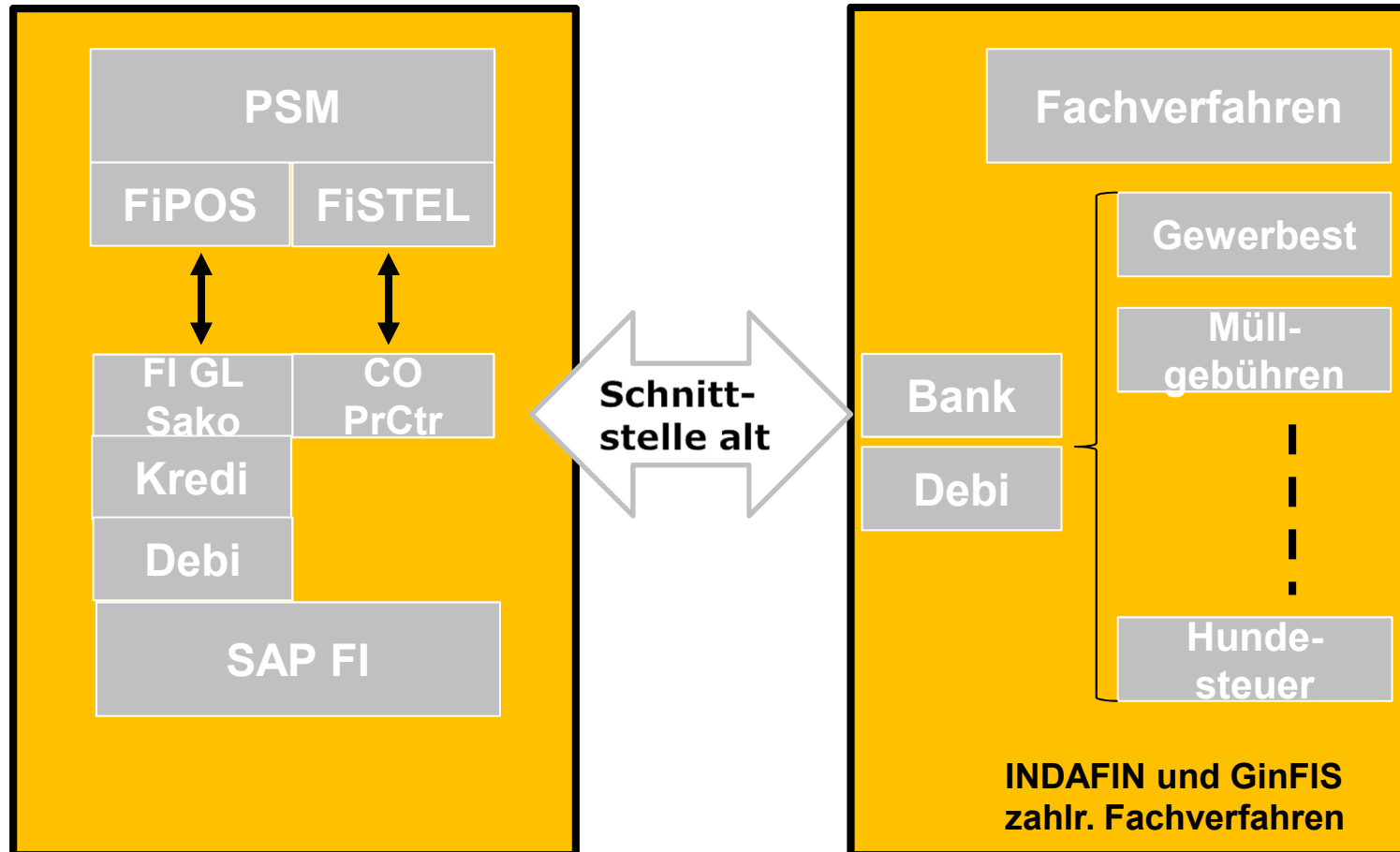
- Projektleitung gemäß Projektvereinbarung zwischen Oberbürgermeister und Stadtkämmerin bei Dez II. angebunden
- Teilprojektleitungen und Teammitglieder aus den Ämtern Kassen- und Steueramt und Kämmerei
- Darüber hinaus gibt es eine Vielzahl von Projektbeteiligten die aktiv in den Prozess zur Einführung eingebunden werden sollen
- Unterstützung vom Amt für Informationsverarbeitung sowie externen Experten der Beratungsfirma Steria Mummert Consulting
- Mitwirkung aller Dezernate bei Einbindung der Fachverfahren
- Begleitung und Informationsaustausch mit den Ämtern 14, 11, 12 sowie OB/2 und dem Personalrat



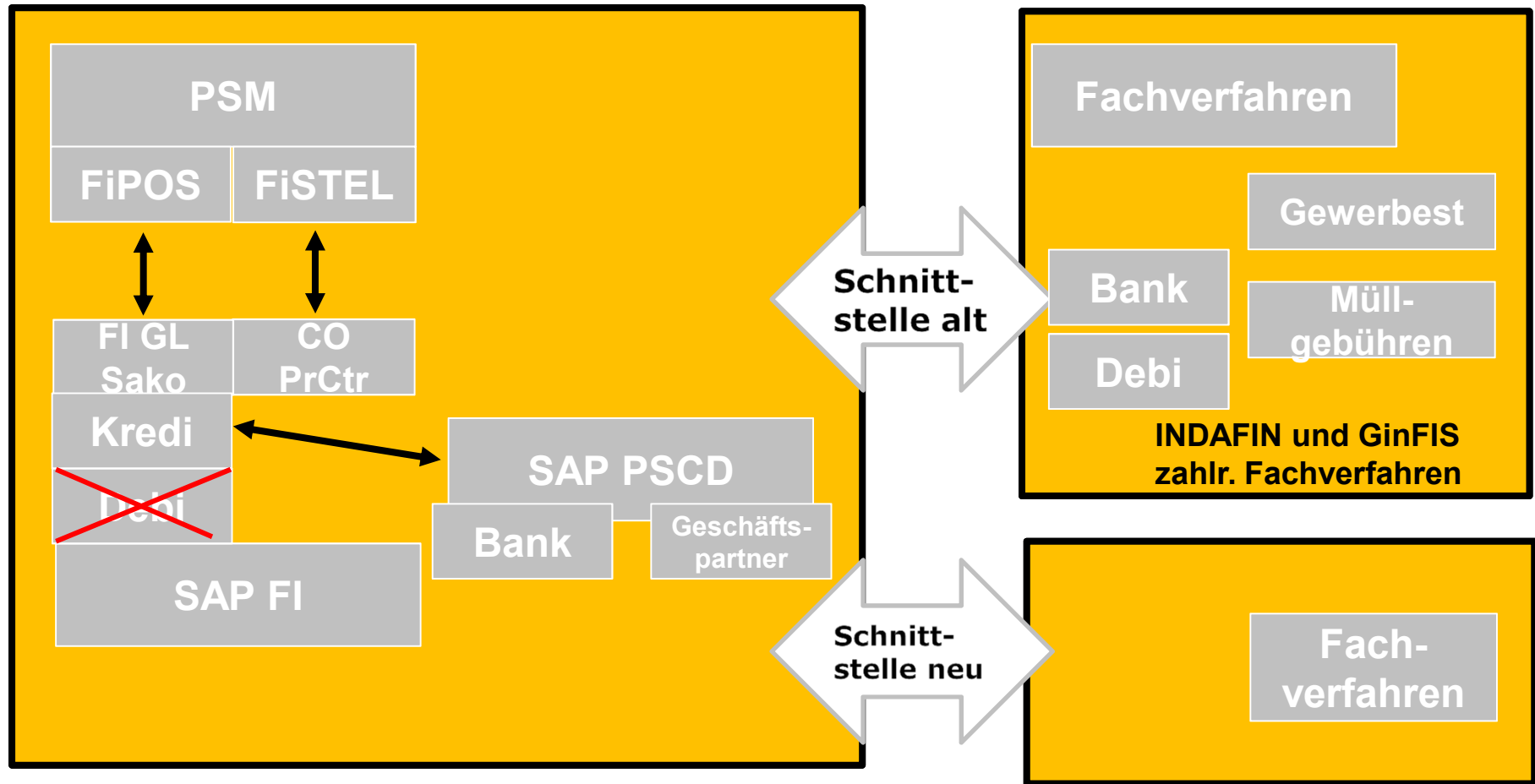
Überblick Projektorganisation



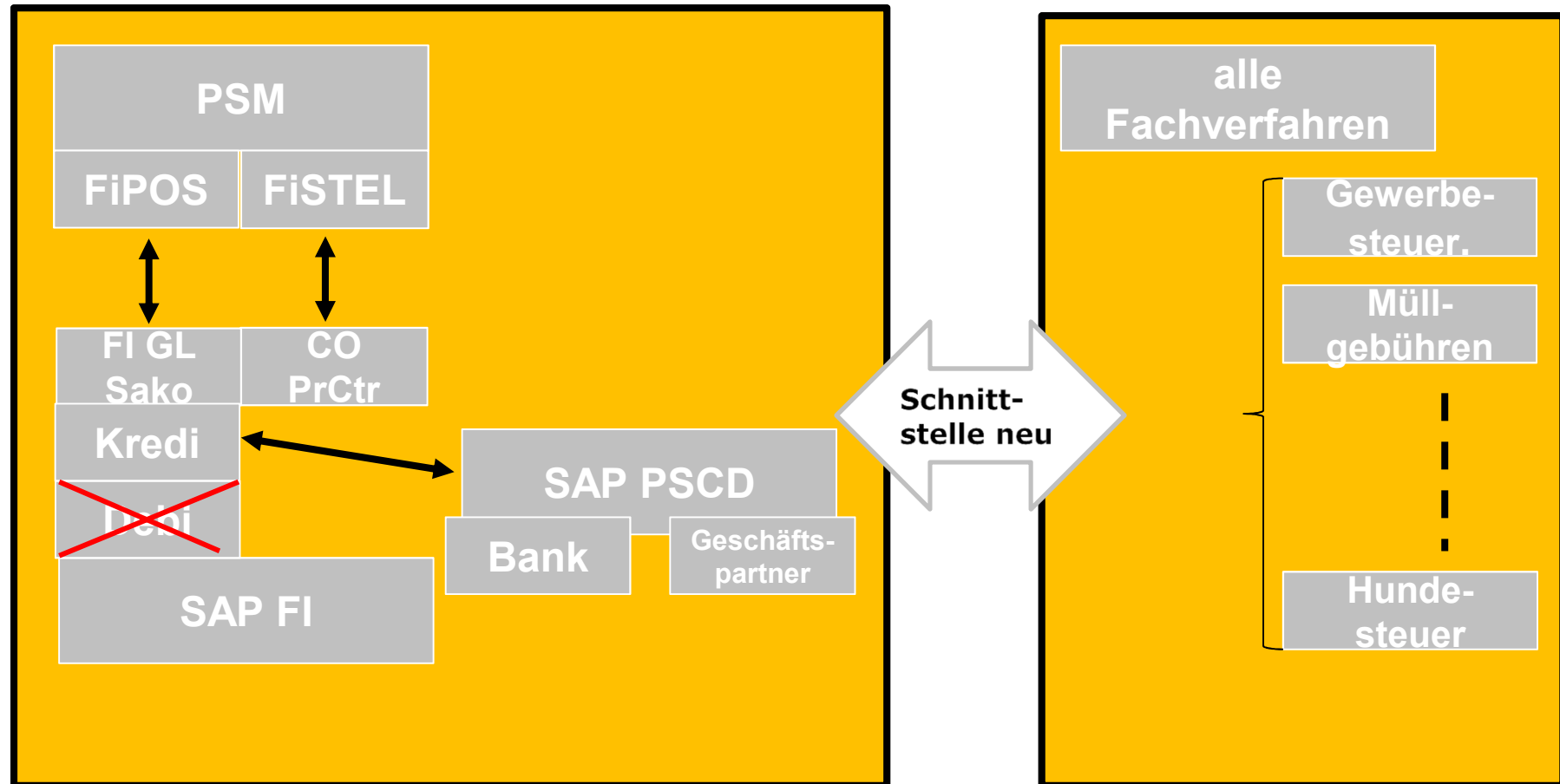
2.) Aktuelle Systemlandschaft



Ziellandschaft im 1. Schritt



Ziellandschaft nach dem 2. Schritt





Ansprechpartner:

Projektleitung: Josefine de Buhr (Dez II)

Teilprojektleitung PSCD I (Kasse): Sven-Oliver Mertens (211-1)

Teilprojektleitung PSCD II (NKF): Torsten Funken (202-1)

Teilprojektleitung Schnittstellen: Torsten Funken (202-1)

Teilprojektleitung Migration: Frau Luzia Wolters (210-3)

Teilprojektleitung Basis: Herr Michael Klekamp (202-1)