

Zielvereinbarung Jobcenter Köln 2014

**Ergebnismonitoring
Dezember 2014**

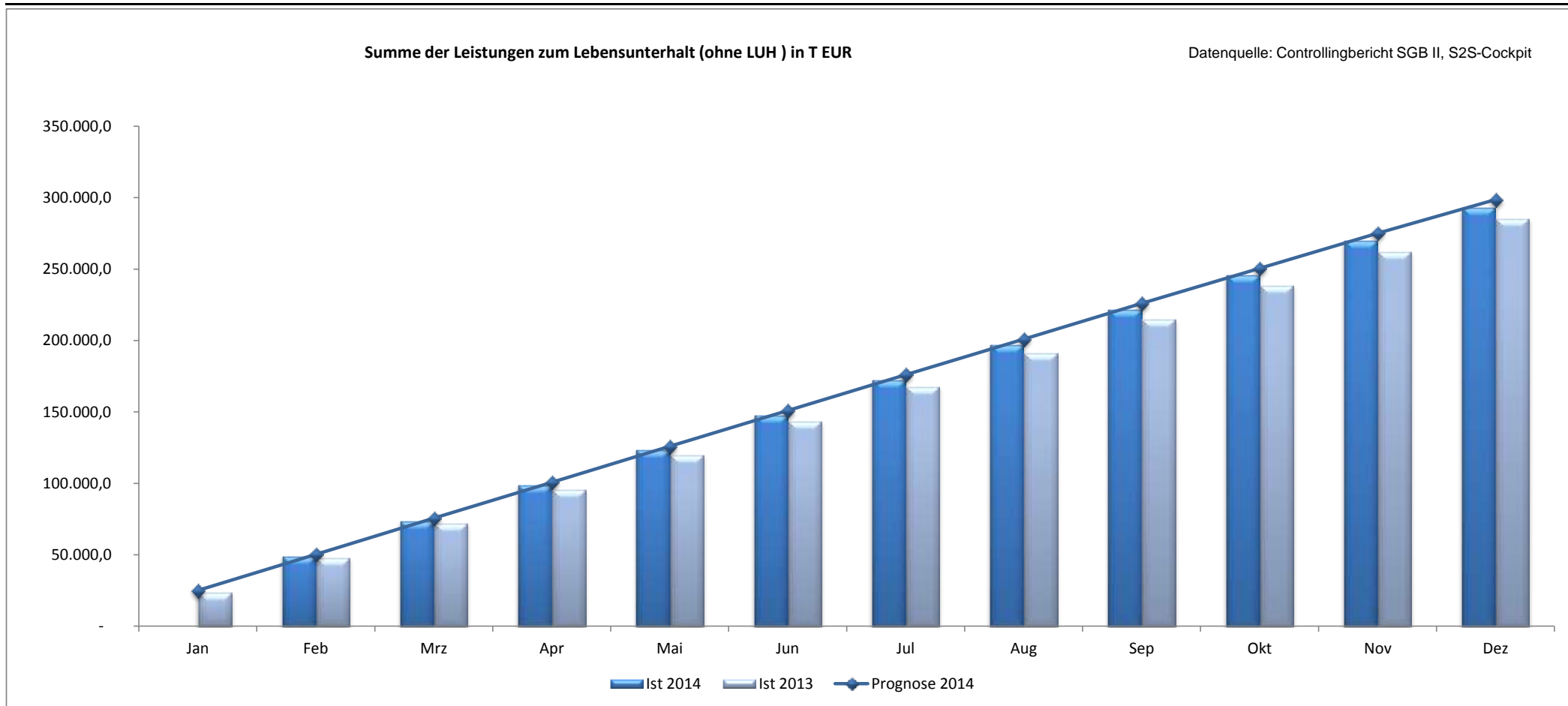
Summe der Leistungen zum Lebensunterhalt in T EUR

Prognose akt. Monat
298.582

Ist akt. Monat
293.532

Diff. abs. (Prognose)
-5.050

Diff % (Prognose)
-1,7%



Daten	Jan	Feb	Mrz	Apr	Mai	Jun	Jul	Aug	Sep	Okt	Nov	Dez
Prognose 2014	24.973,8	50.219,3	75.582,2	100.782,6	125.859,4	150.936,9	176.020,9	201.011,5	225.917,0	250.613,4	275.091,5	298.581,6
Ist 2014	24,4	49.133,8	73.940,7	98.756,3	123.460,4	148.058,4	172.756,3	197.262,4	221.750,5	246.095,7	270.223,7	293.532,1
Ist 2013	23.784,6	47.827,9	71.983,1	95.983,4	119.866,1	143.749,4	167.638,9	191.439,6	215.159,1	238.732,2	262.227,9	285.670,8

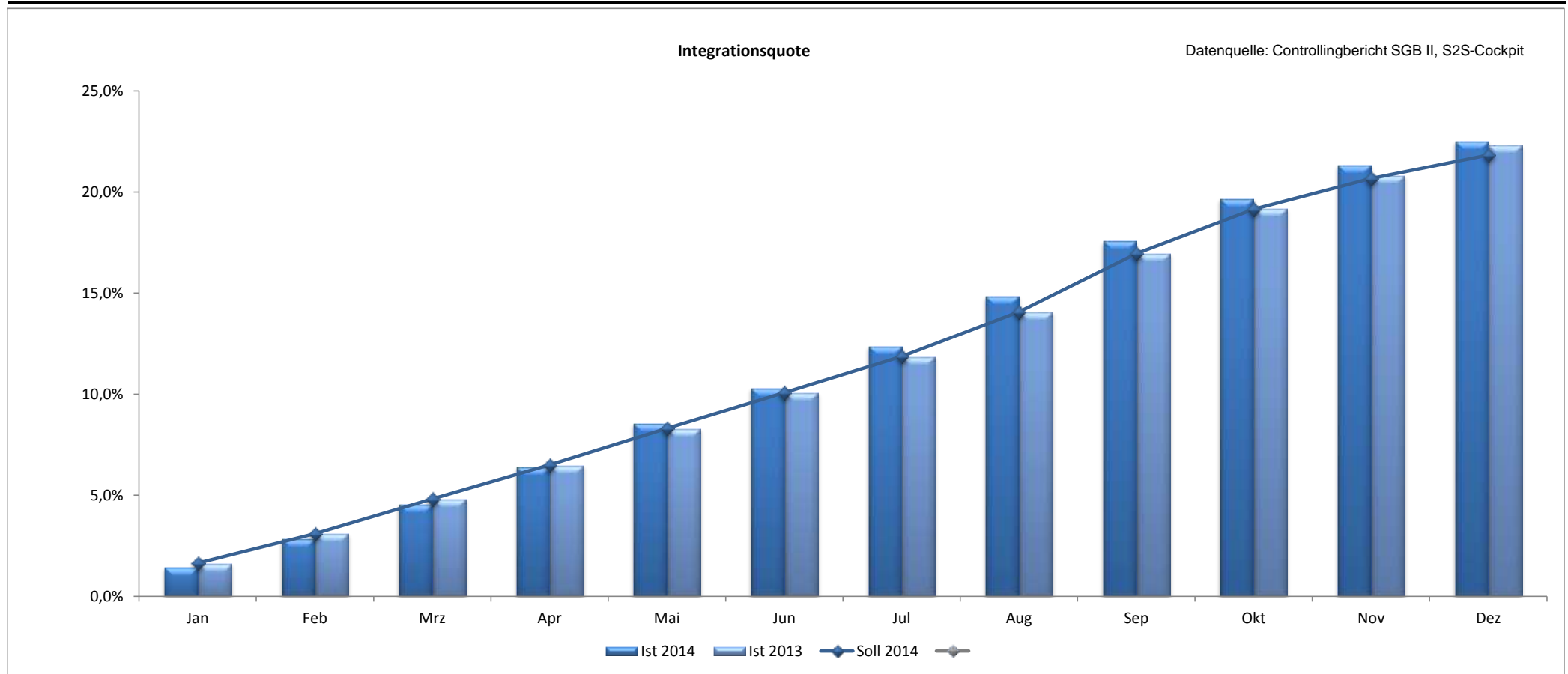
Integrationsquote

Soll akt. Monat
21,8%

Ist akt. Monat
22,5%

Diff. abs. (Soll)
0,72%-Pkte

Diff % (Soll)
3,3%



Daten	Jan	Feb	Mrz	Apr	Mai	Jun	Jul	Aug	Sep	Okt	Nov	Dez
Soll 2014	1,6%	3,1%	4,8%	6,5%	8,3%	10,1%	11,9%	14,1%	17,0%	19,2%	20,7%	21,8%
Ist 2014	1,4%	2,9%	4,6%	6,4%	8,6%	10,3%	12,4%	14,9%	17,6%	19,7%	21,4%	22,5%
Ist 2013	1,6%	3,1%	4,8%	6,5%	8,3%	10,1%	11,9%	14,1%	17,0%	19,2%	20,8%	22,3%
Anzahl der Integrationen (Jahresfortschrittswert)												
Ist 2014	1.166	2.314	3.720	5.242	7.007	8.445	10.169	12.216	14.449	16.176	17.521	18.430
Ist 2013	1.316	2.496	3.898	5.270	6.745	8.192	9.668	11.477	13.833	15.665	16.960	18.069

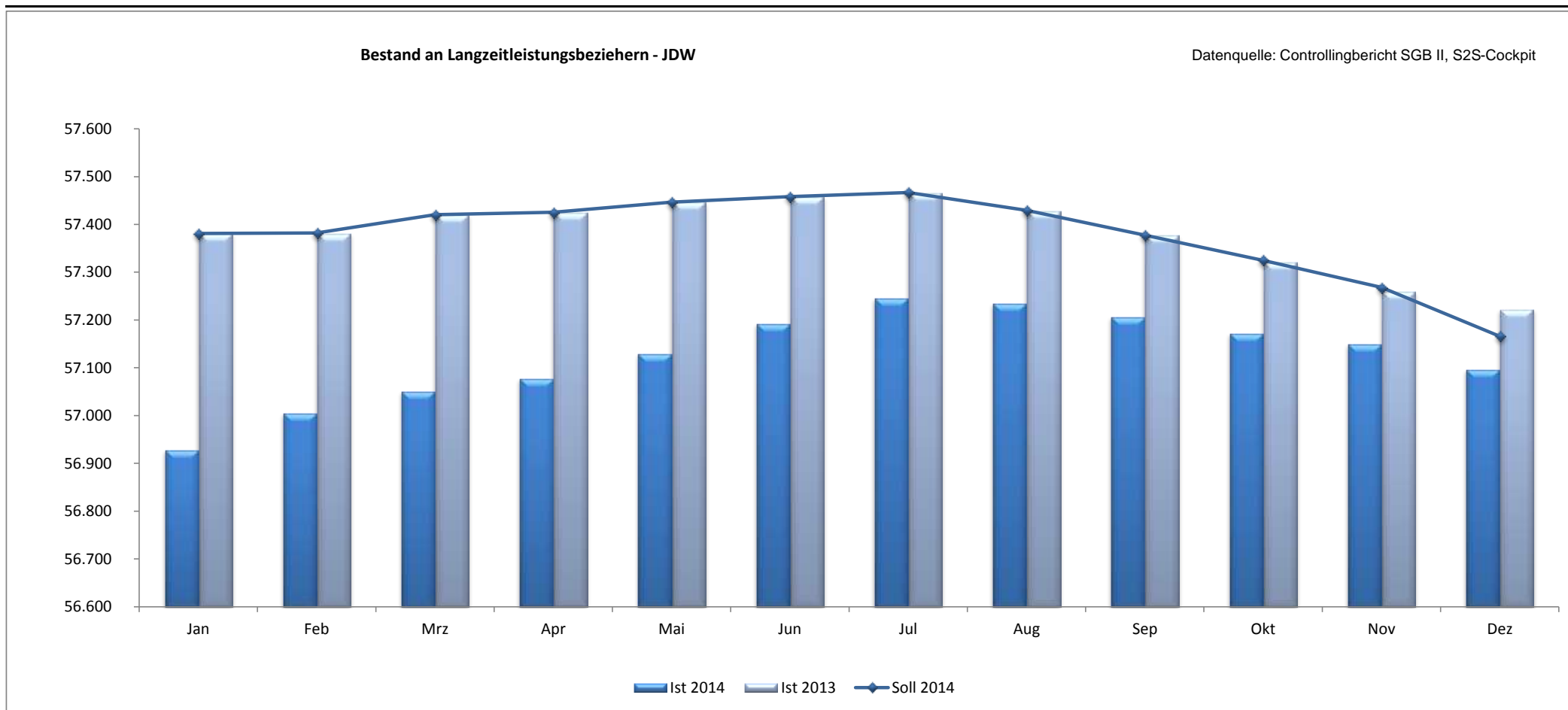
Bestand an Langzeitleistungsbeziehern

Soll akt. Monat
57.166

Ist akt. Monat
57.097

Diff. abs. (Soll)
-69

Diff % (Soll)
-0,1%



Daten	Jan	Feb	Mrz	Apr	Mai	Jun	Jul	Aug	Sep	Okt	Nov	Dez
Soll 2014	57.381	57.382	57.420	57.425	57.447	57.458	57.467	57.429	57.378	57.325	57.268	57.166
Ist 2014	56.928	57.006	57.051	57.077	57.130	57.193	57.246	57.235	57.207	57.172	57.150	57.097
Ist 2013	57.381	57.382	57.420	57.425	57.447	57.458	57.467	57.429	57.378	57.322	57.259	57.222

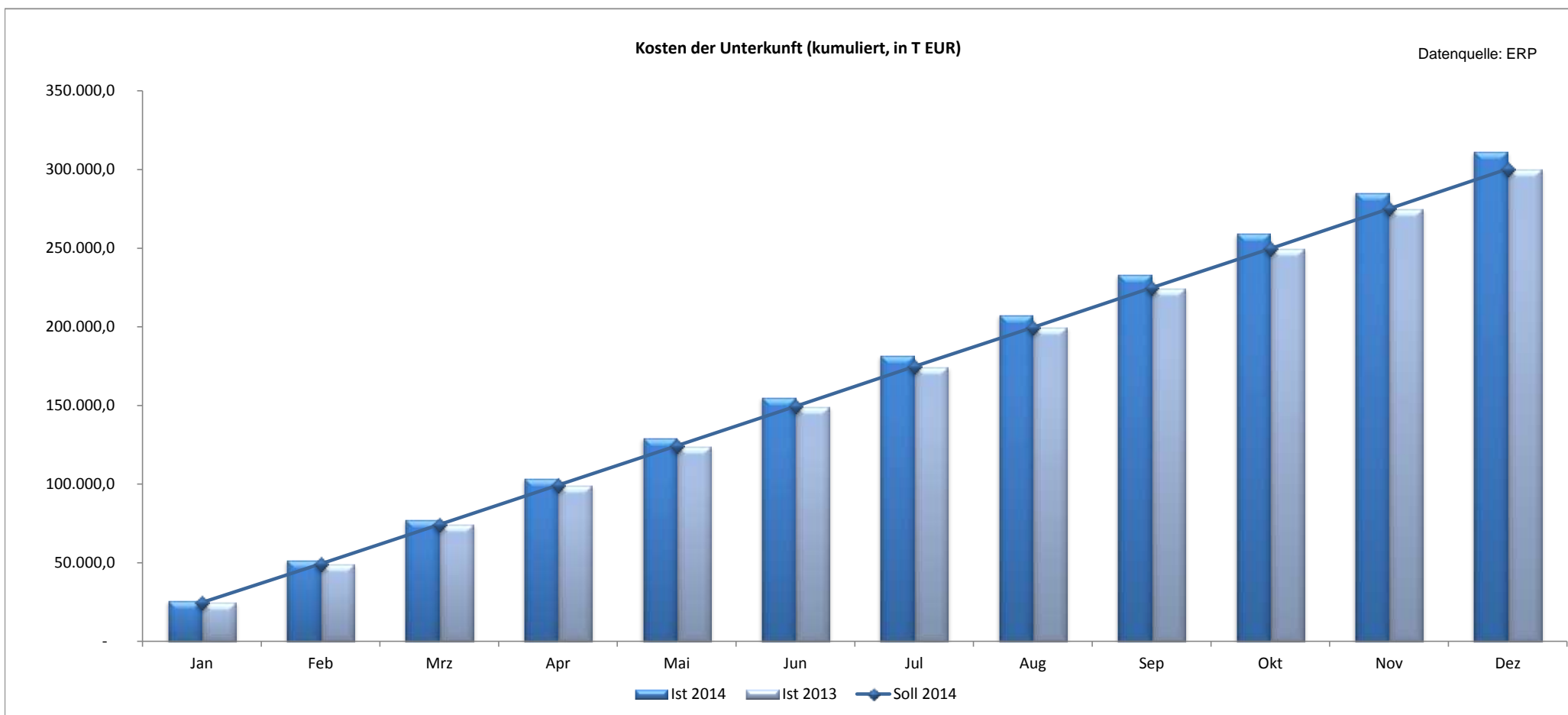
Kosten der Unterkunft (kumuliert, in T EUR)

Soll akt. Monat
300.451,33

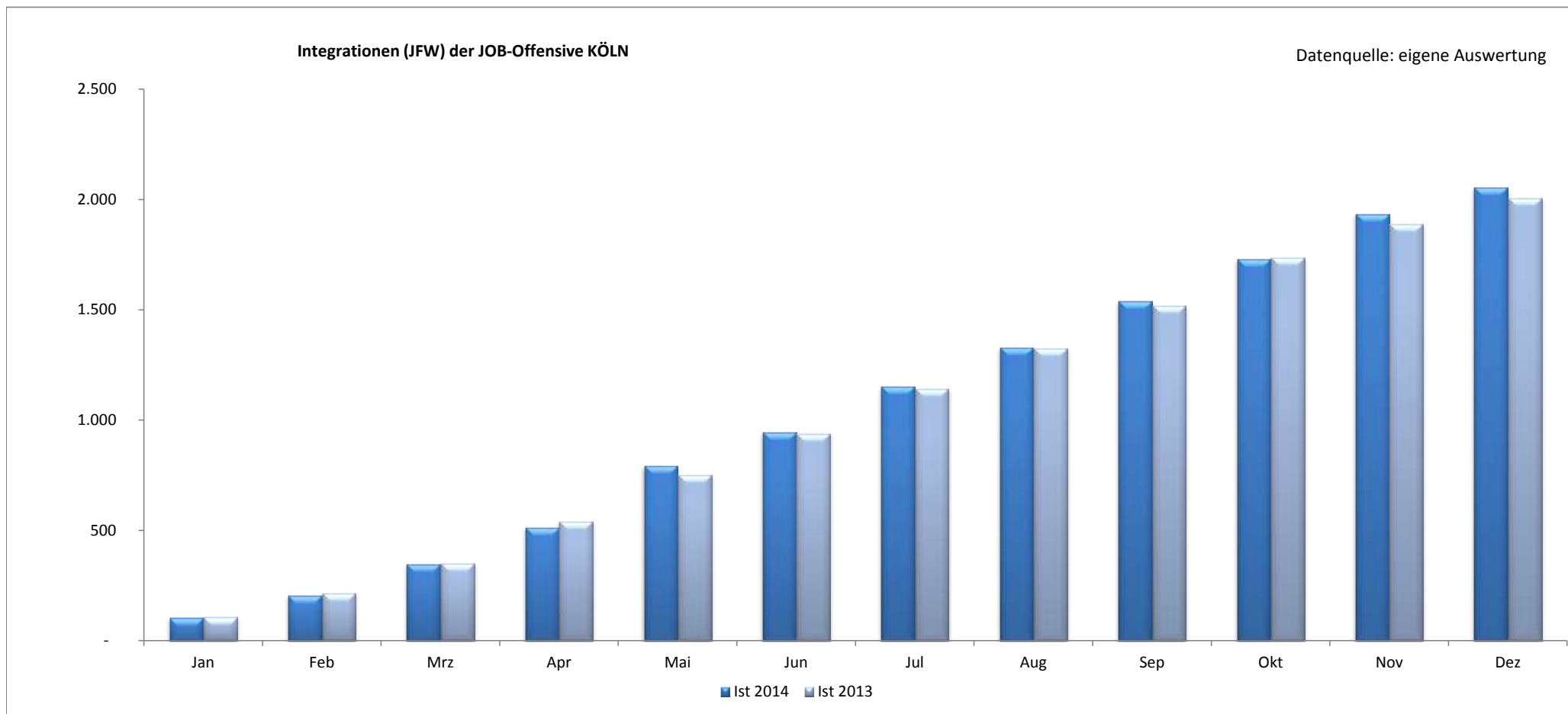
Ist akt. Monat
311.604,25

Diff. abs. (Soll)
11.152,92

Diff % (Soll)
3,7%



Daten	Jan	Feb	Mrz	Apr	Mai	Jun	Jul	Aug	Sep	Okt	Nov	Dez
Soll 2014	24.737,1	49.296,5	74.289,4	99.318,2	124.308,3	149.401,3	174.721,2	199.693,3	224.739,0	249.760,5	275.101,3	300.451,3
Ist 2014	25.862,8	51.790,7	77.478,5	103.436,7	129.438,8	155.330,6	181.700,0	207.445,1	233.186,6	259.291,4	285.377,2	311.604,2
Ist 2013	24.737,1	49.296,5	74.289,4	99.318,2	124.308,3	149.401,3	174.721,2	199.693,3	224.739,0	249.760,5	275.101,3	300.451,3



Daten	Jan	Feb	Mrz	Apr	Mai	Jun	Jul	Aug	Sep	Okt	Nov	Dez
Ist 2014	107	206	349	513	794	945	1.153	1.331	1.542	1.731	1.936	2.055
Ist 2013	108	218	351	542	754	941	1.144	1.326	1.521	1.739	1.890	2.008

	Jan	Feb	Mrz	Apr	Mai	Jun	Jul	Aug	Sep	Okt	Nov	Dez
--	-----	-----	-----	-----	-----	-----	-----	-----	-----	-----	-----	-----

Verbesserung der Integration in Erwerbstätigkeit

Hochrechnung

Anzahl BG SGB II

Datenquelle: Arbeitsmarktreport, Hochrechnung: Statistik BA

Ist 2014	60.710	61.019	61.326	61.466	61.429	61.495	61.535	61.294	61.297	61.257	61.298	61.618
Ist 2013	59.976	60.377	60.672	60.693	60.773	60.766	60.775	60.755	60.503	60.415	60.226	60.297

Anzahl Personen SGB II gesamt

Datenquelle: Arbeitsmarktreport, Hochrechnung: Statistik BA

Ist 2014	113.233	113.822	114.410	114.643	114.675	114.913	115.030	114.432	114.624	114.441	114.537	115.115
Ist 2013	111.998	112.779	113.307	113.414	113.627	113.725	113.852	113.512	113.090	112.820	112.336	112.483

Anzahl eLB SGB II gesamt

Datenquelle: Arbeitsmarktreport, Hochrechnung: Statistik BA

Ist 2014	81.420	81.892	82.386	82.591	82.644	82.792	82.901	82.386	82.389	82.257	82.443	83.032
Ist 2013	80.774	81.362	81.769	81.867	82.010	82.038	82.178	81.924	81.475	81.083	80.702	80.826

SGB II - Quote *

Datenquelle: Kreisreport, Daten mit Wartezeit von 3 Monaten

Ist 2014	13,5%	13,5%	13,6%	13,6%	13,6%	13,7%	13,7%	13,6%	13,6%	13,6%	13,6%	13,6%
Ist 2013	13,5%	13,5%	13,6%	13,6%	13,7%	13,7%	13,7%	13,6%	13,4%	13,4%	13,4%	13,4%

* Zähler = hilfebedürftige Personen nach SGB II (erwerbsfähige und nicht erwerbsfähige Hilfebedürftige) / Nenner = Bevölkerung unter 65 Jahre

Vermeidung von langfristigem Leistungsbezug**Anzahl Arbeitslose im Rechtskreis SGB II gesamt**

Datenquelle: Arbeitsmarktreport

Ist 2014	40.390	40.891	40.988	40.812	40.464	40.382	40.733	40.601	39.230	38.987	38.340	38.156
Ist 2013	38.435	39.638	39.625	39.391	38.888	38.408	38.987	39.972	39.496	39.186	38.932	39.147

Kosten der Unterkunft**Kosten der Unterkunft - Veränderungsquote zum kumulierten Vorjahreswert**

Datenquelle: ERP

Ist 2014	25.862,80	51.790,70	77.478,46	103.436,66	129.438,78	155.330,60	181.699,98	207.445,07	233.186,55	259.291,41	285.377,19	311.604,25
Ist 2013	24.737,12	49.296,49	74.289,41	99.318,22	124.308,26	149.401,29	174.721,22	199.693,30	224.739,04	249.760,48	275.101,32	300.451,33
Ist / Ist-Vergleich	4,6%	5,1%	4,3%	4,1%	4,1%	4,0%	4,0%	3,9%	3,8%	3,8%	3,7%	3,7%

	Jan	Feb	Mrz	Apr	Mai	Jun	Jul	Aug	Sep	Okt	Nov	Dez
--	-----	-----	-----	-----	-----	-----	-----	-----	-----	-----	-----	-----