

# Zielvereinbarung Jobcenter Köln 2015

**Ergebnismonitoring  
Juni 2015**

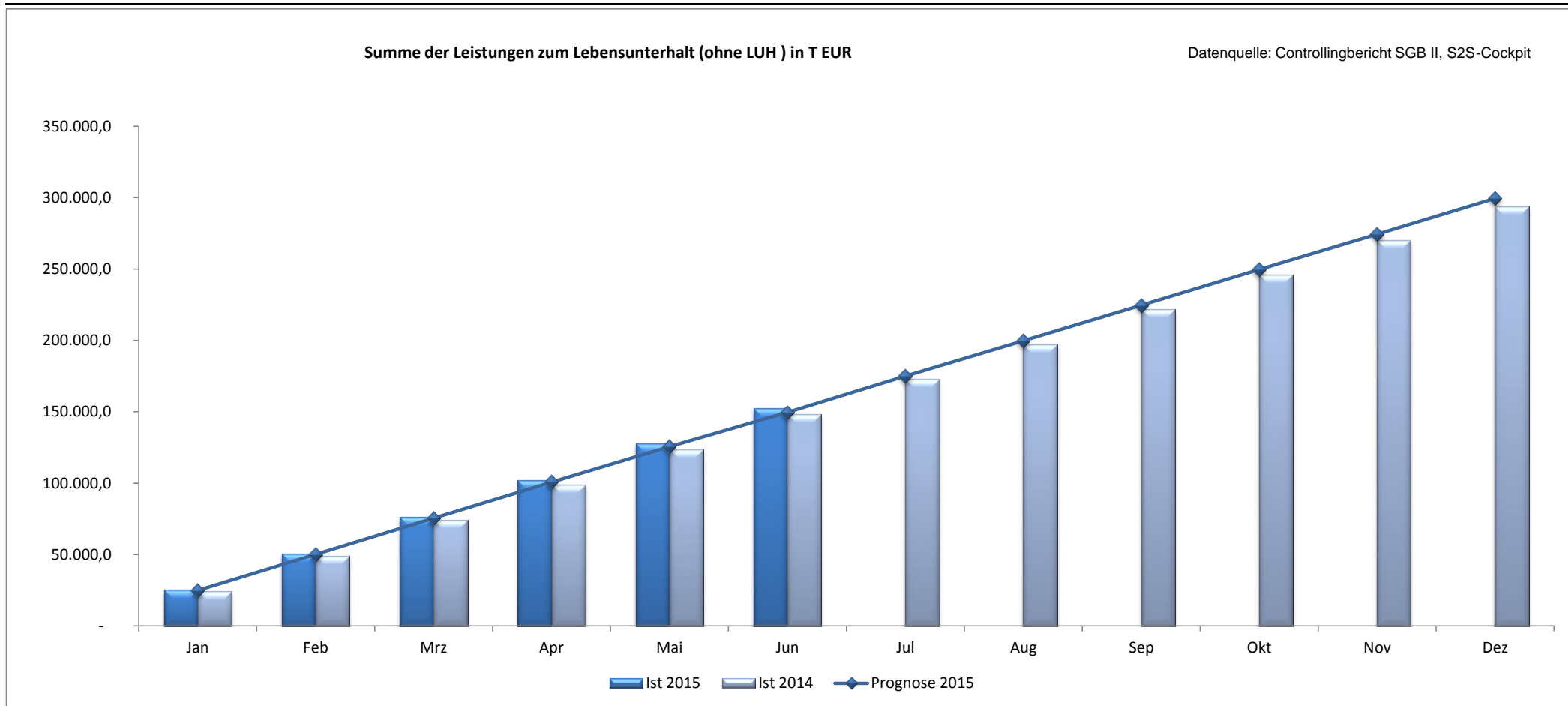
Summe der Leistungen zum Lebensunterhalt in T EUR

Prognose akt. Monat  
149.597

Ist akt. Monat  
152.508

Diff. abs. (Prognose)  
2.911

Diff % (Prognose)  
1,9%



Daten	Jan	Feb	Mrz	Apr	Mai	Jun	Jul	Aug	Sep	Okt	Nov	Dez
Prognose 2015	24.928,0	50.116,4	75.419,5	100.674,3	125.624,7	149.597,2	175.016,0	199.783,3	224.600,4	249.666,5	274.451,5	299.402,7
Ist 2015	25.247,1	50.509,0	76.413,0	102.052,4	127.565,8	152.508,2	-	-	-	-	-	-
Ist 2014	24.439,2	49.133,8	73.940,7	98.756,3	123.460,4	148.058,4	172.756,3	197.262,4	221.750,5	246.095,7	270.223,7	293.532,1

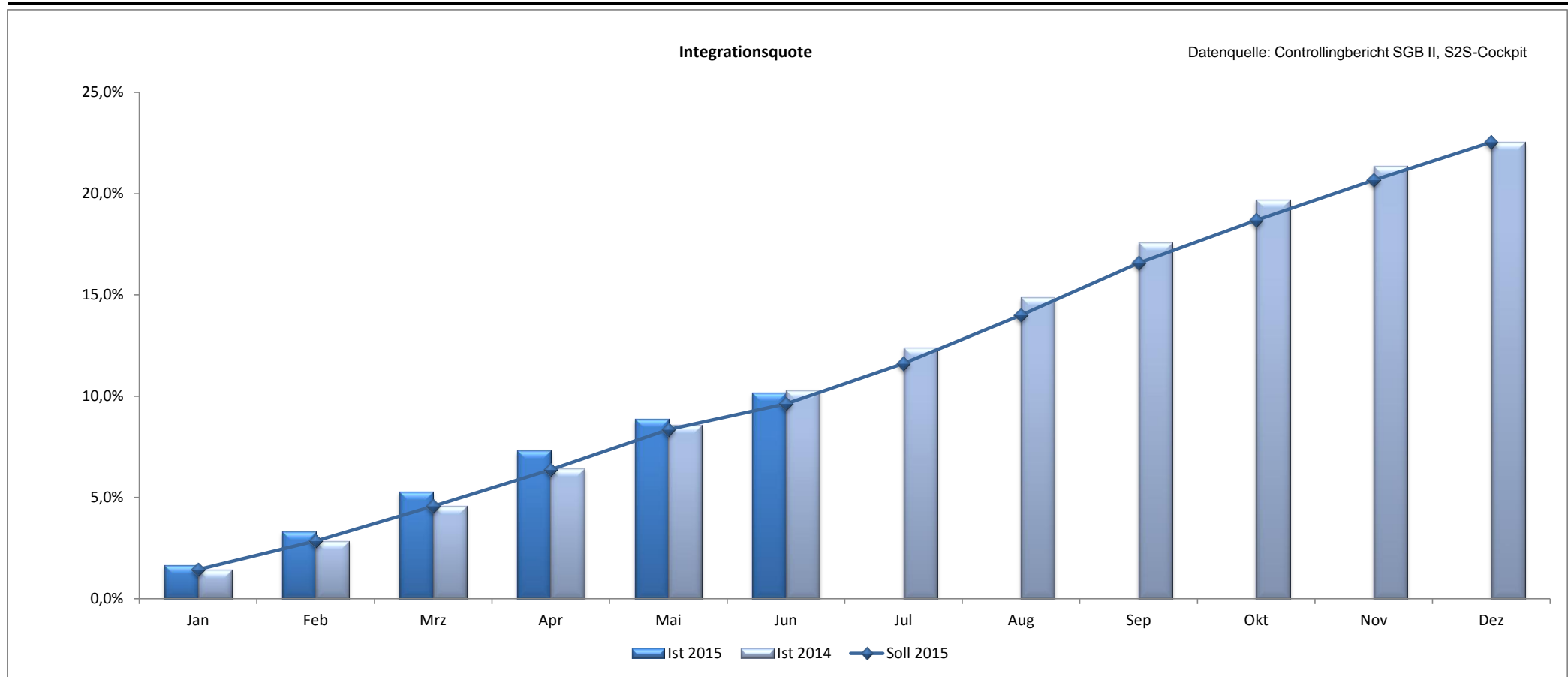
Integrationsquote

Soll akt. Monat  
9,6%

Ist akt. Monat  
10,2%

Diff. abs. (Soll)  
0,53%-Pkte

Diff % (Soll)  
5,5%



Daten	Jan	Feb	Mrz	Apr	Mai	Jun	Jul	Aug	Sep	Okt	Nov	Dez
Soll 2015	1,4%	2,9%	4,6%	6,4%	8,4%	9,6%	11,6%	14,0%	16,6%	18,7%	20,7%	22,5%
Ist 2015	1,7%	3,3%	5,3%	7,3%	8,9%	10,2%						
Ist 2014	1,4%	2,9%	4,6%	6,4%	8,6%	10,3%	12,4%	14,9%	17,6%	19,7%	21,4%	22,5%
<b>Anzahl der Integrationen (Jahresfortschrittswert)</b>												
Ist 2015	1.368	2.739	4.377	6.106	7.380	8.491	-	-	-	-	-	-
Ist 2014	1.166	2.314	3.720	5.242	7.007	8.445	10.169	12.216	14.449	16.176	17.521	18.430

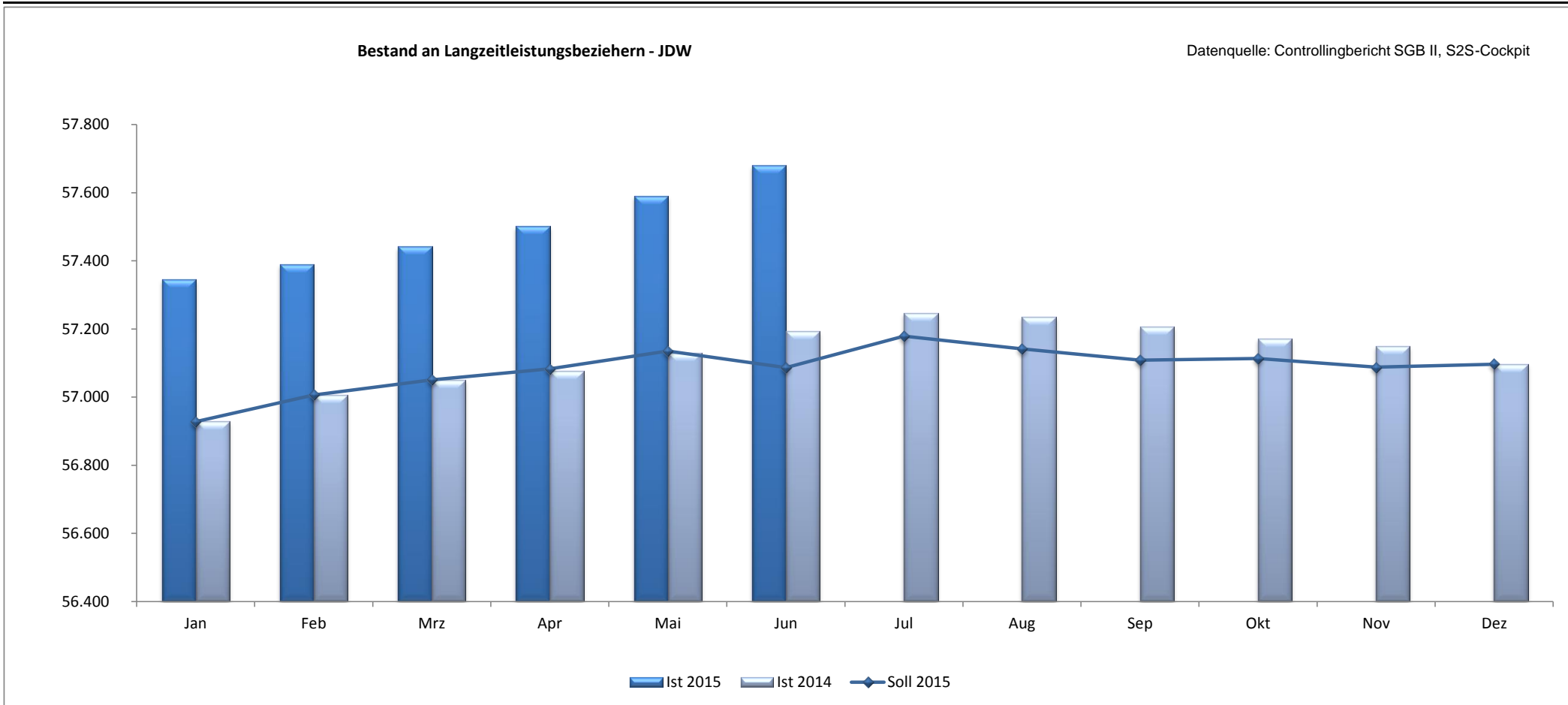
Bestand an Langzeitleistungsbeziehern

Soll akt. Monat  
57.087

Ist akt. Monat  
57.680

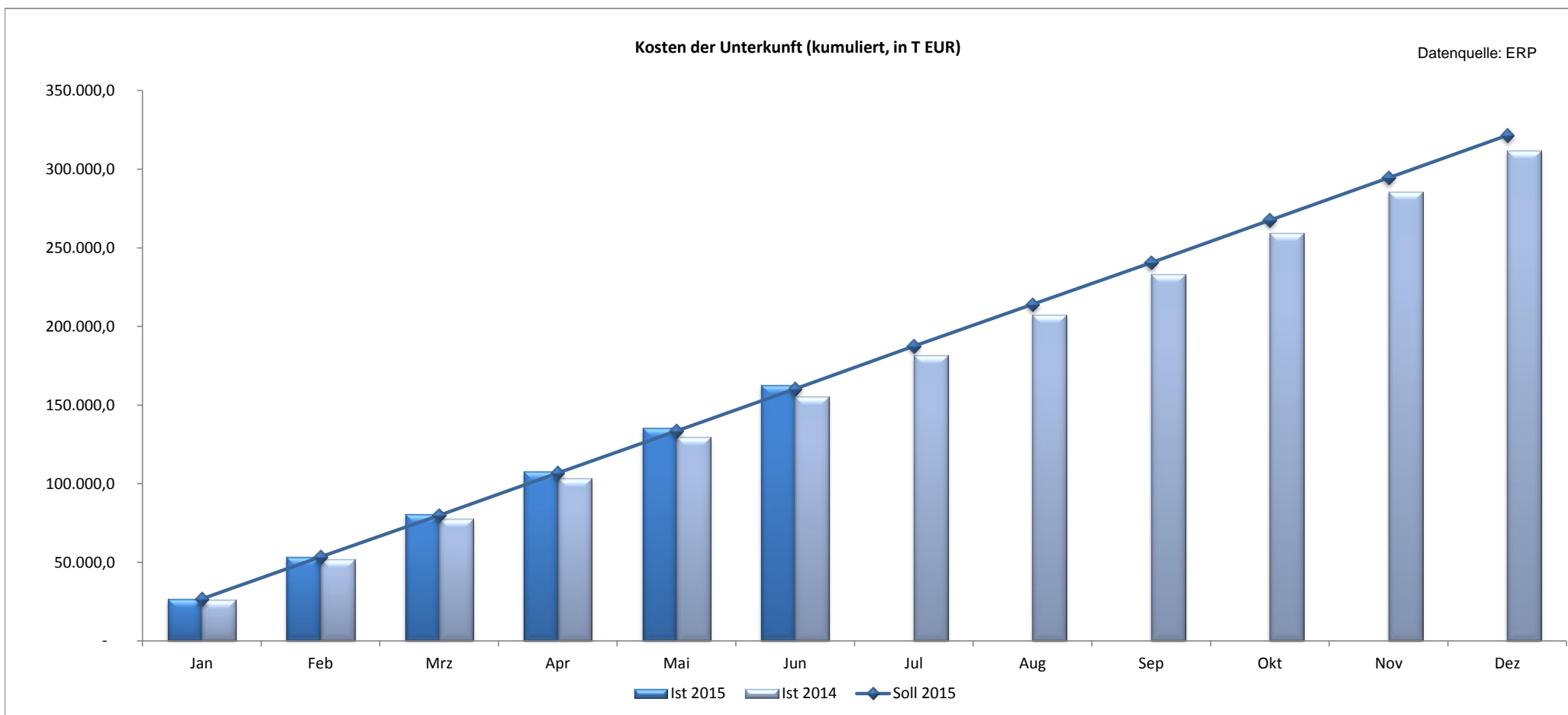
Diff. abs. (Soll)  
593

Diff % (Soll)  
1,0%



Daten	Jan	Feb	Mrz	Apr	Mai	Jun	Jul	Aug	Sep	Okt	Nov	Dez
Soll 2015	56.928	57.006	57.051	57.083	57.135	57.087	57.179	57.142	57.108	57.113	57.088	57.097
Ist 2015	57.346	57.389	57.441	57.501	57.589	57.680	-	-	-	-	-	-
Ist 2014	56.928	57.006	57.051	57.077	57.130	57.193	57.246	57.235	57.207	57.172	57.150	57.097

Kosten der Unterkunft (kumuliert, in T EUR) Soll akt. Monat  
160.263,50 Ist akt. Monat  
162.724,90 Diff. abs. (Soll)  
2.461,40 Diff % (Soll)  
1,5%



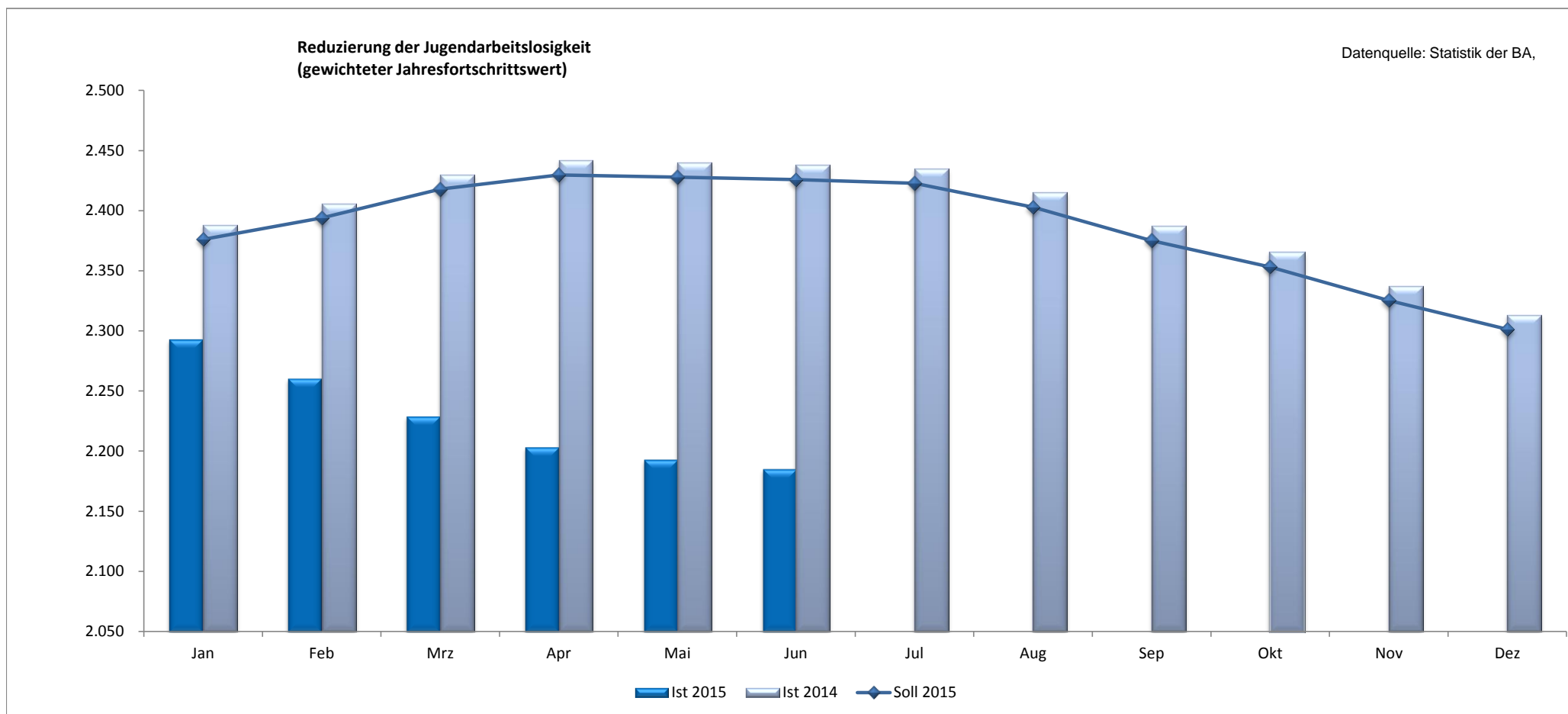
Daten	Jan	Feb	Mrz	Apr	Mai	Jun	Jul	Aug	Sep	Okt	Nov	Dez
Soll 2015	26.684,1	53.435,4	79.939,0	106.721,5	133.549,4	160.263,5	187.470,3	214.033,0	240.592,0	267.525,8	294.440,0	321.500,0
Ist 2015	26.669,0	53.282,0	80.747,6	107.862,8	135.228,2	162.724,9	-	-	-	-	-	-
Ist 2014	25.862,8	51.790,7	77.478,5	103.436,7	129.438,8	155.330,6	181.700,0	207.445,1	233.186,6	259.291,4	285.377,2	311.604,2

Soll akt. Monat  
2.426

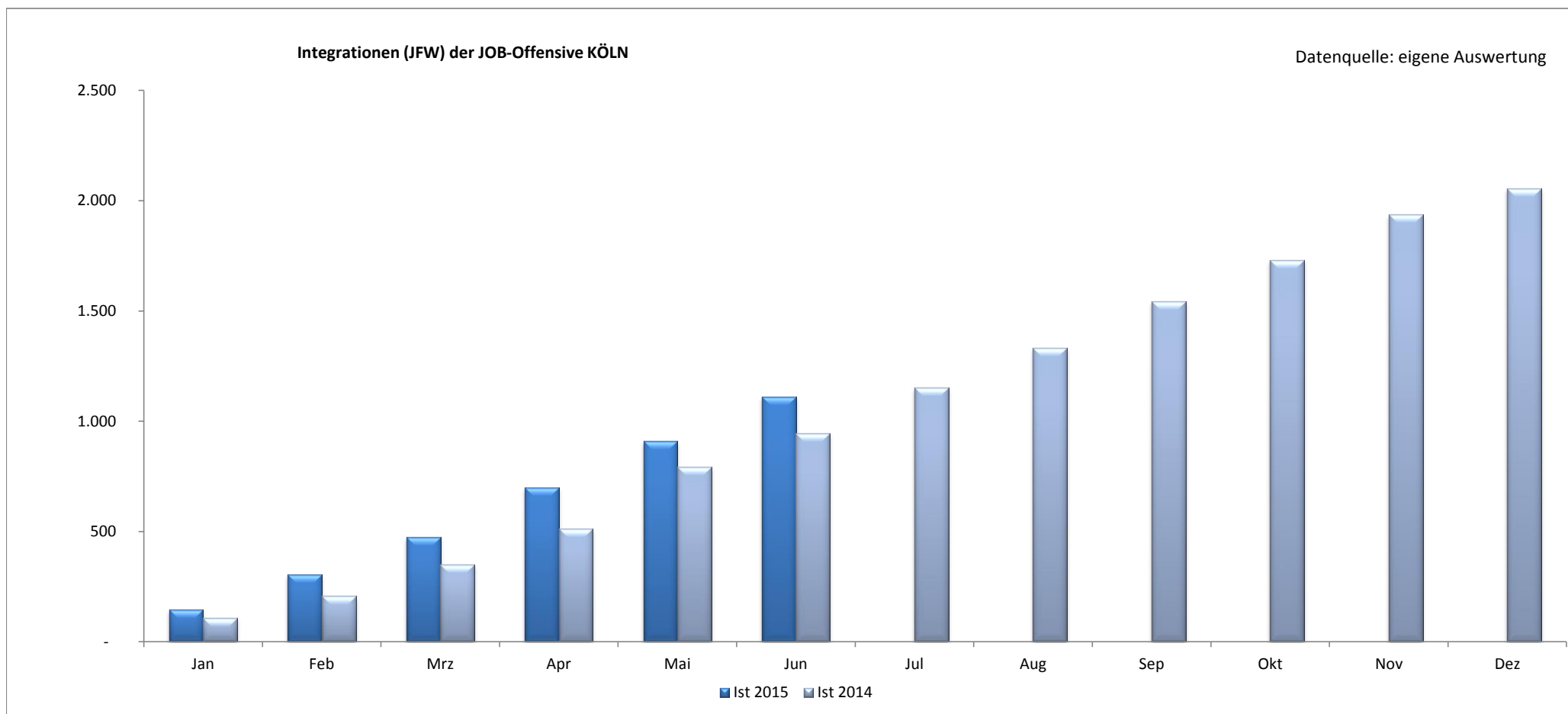
Ist akt. Monat  
2.185

Diff. abs. (Soll)  
-241

Diff % (Soll)  
-9,9%

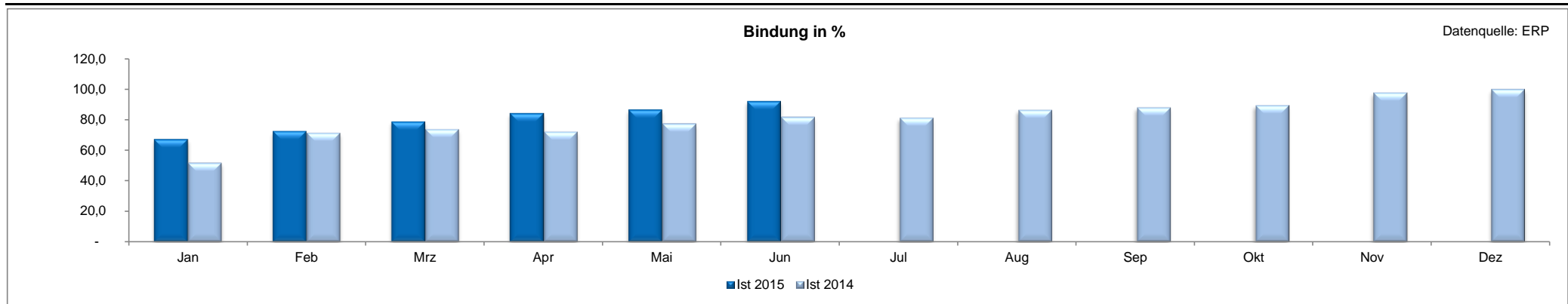


Daten	Jan	Feb	Mrz	Apr	Mai	Jun	Jul	Aug	Sep	Okt	Nov	Dez
Soll 2015	2.376	2.394	2.418	2.430	2.428	2.426	2.423	2.403	2.375	2.353	2.325	2.301
Ist 2015	2.293	2.260	2.229	2.203	2.193	2.185	-	-	-	-	-	-
Ist 2014	2.388	2.406	2.430	2.442	2.440	2.438	2.435	2.415	2.387	2.365	2.337	2.313

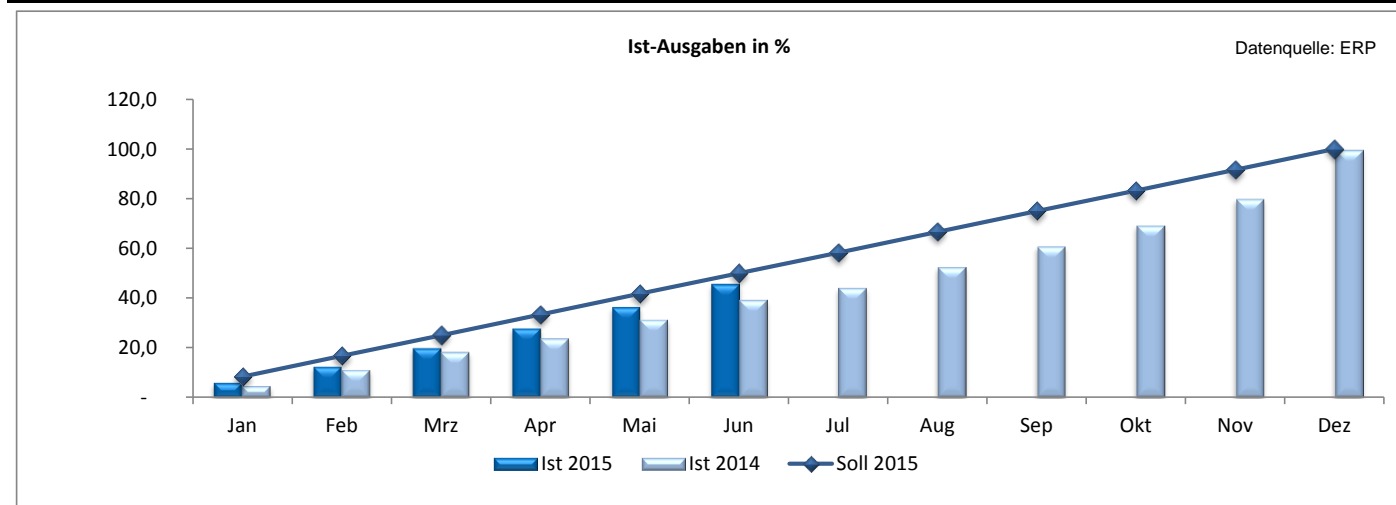


Daten	Jan	Feb	Mrz	Apr	Mai	Jun	Jul	Aug	Sep	Okt	Nov	Dez
Ist 2015	146	304	473	699	909	1.111	-	-	-	-	-	-
Ist 2014	107	206	349	513	794	945	1.153	1.331	1.542	1.731	1.936	2.055

Ist-Ausgaben (in %) Soll akt. Monat 50,0 Ist akt. Monat 45,6 Differenz abs. -4,4 %-Pkte Differenz % -8,8%



Daten	Jan	Feb	Mrz	Apr	Mai	Jun	Jul	Aug	Sep	Okt	Nov	Dez
Ist 2015	67,2	72,5	78,8	84,1	86,5	92,1	-	-	-	-	-	-
Ist 2014	51,8	71,4	73,7	72,2	77,4	81,8	81,2	86,4	88,0	89,4	97,7	99,9



**Darstellung der Ist-Ausgaben**

I. Integrationsorientierte Instrumente	€ 18.394.865,26
II. Beschäftigung schaffende Maßnahmen	€ 2.677.925,31
III. Spezielle Maßnahmen für Jüngere	€ 576.151,52
IV. Berufliche Reha + SB-Förderung	€ 1.580.412,54
V. Weitere Förderleistungen	€ 1.886,17
<b>Summe</b>	<b>€ 23.231.240,80</b>

Daten	Jan	Feb	Mrz	Apr	Mai	Jun	Jul	Aug	Sep	Okt	Nov	Dez
Soll 2015	8,3	16,7	25,0	33,3	41,7	50,0	58,3	66,6	75,0	83,3	91,6	100,0
Ist 2015	6,0	12,5	19,9	27,9	36,4	45,6	-	-	-	-	-	-
Ist 2014	4,7	11,2	18,4	23,9	31,5	39,4	44,2	52,6	60,9	69,3	80,0	99,7



	Apr 15		Mai 15		Jun 15	
	Soll	Ist	Soll	Ist	Soll	Ist
FbW insgesamt	644	713	805	861	963	1.008
§ 46 (1) Nr. 1-5 SGB II MAT	3.644	4.795	4.773	5.749	5.979	6.858
§ 46 (1) Nr. 1-5 SGB II MAG	306	536	397	655	493	803
AVGS MAT	786	990	1.060	1.130	1.352	1.322
AVGS MAG	10	20	12	23	14	28
§ 16f SGB II	107	66	173	107	238	304
EGZ (ohne SB und Quali)	245	318	351	394	475	525
AGH	1.665	2.009	2.071	2.484	2.342	2.830
FAV	9	5	10	5	11	5
ESG	140	282	170	300	190	319
<b>Summe der Eintritte</b>	<b>7.556</b>	<b>9.734</b>	<b>9.822</b>	<b>11.708</b>	<b>12.057</b>	<b>14.002</b>

Soll/Ist-Abweichung akt. Monat	
Abs	in %
45	4,7%
879	14,7%
310	62,9%
- 30	-2,2%
14	100,0%
66	27,7%
50	10,5%
488	20,8%
- 6	-54,5%
129	67,9%
1.945	16,1%

Hinweis: Seit Januar 2014 werden die Eintrittszahlen (Soll/Ist) für den vollen Kalendermonat abgebildet.

	Jan	Feb	Mrz	Apr	Mai	Jun	Jul	Aug	Sep	Okt	Nov	Dez
--	-----	-----	-----	-----	-----	-----	-----	-----	-----	-----	-----	-----

**Verbesserung der Integration in Erwerbstätigkeit**

Hochrechnung

Anzahl BG SGB II

Datenquelle: Arbeitsmarktreport, Hochrechnung: Statistik BA

Ist 2015	61.579	61.833	62.652	62.807	63.030	63.433						
Ist 2014	60.710	61.019	61.326	61.466	61.429	61.495	61.535	61.294	61.297	61.234	61.201	61.232

Anzahl Personen SGB II gesamt

Datenquelle: Arbeitsmarktreport, Hochrechnung: Statistik BA

Ist 2015	115.357	115.897	117.783	118.097	118.648	119.391						
Ist 2014	113.233	113.822	114.410	114.643	114.675	114.913	115.030	114.432	114.624	114.486	114.520	114.793

Anzahl eLB SGB II gesamt

Datenquelle: Arbeitsmarktreport, Hochrechnung: Statistik BA

Ist 2015	83.181	83.674	85.129	85.360	85.708	86.356						
Ist 2014	81.420	81.892	82.386	82.591	82.644	82.792	82.901	82.386	82.389	82.261	82.354	82.603

SGB II - Quote \*

Datenquelle: Kreisreport, Daten mit Wartezeit von 3 Monaten

Ist 2015	13,5%	13,6%	13,8%									
Ist 2014	13,5%	13,5%	13,6%	13,6%	13,6%	13,7%	13,7%	13,6%	13,4%	13,4%	13,4%	13,4%

\* Zähler = hilfebedürftige Personen nach SGB II (erwerbsfähige und nicht erwerbsfähige Hilfebedürftige) / Nenner = Bevölkerung unter 65 Jahre

**Vermeidung von langfristigem Leistungsbezug**Anzahl Arbeitslose im Rechtskreis SGB II gesamt

Datenquelle: Arbeitsmarktreport

Ist 2015	39.282	39.855	40.795	41.383	40.887	40.561						
Ist 2014	40.390	40.891	40.988	40.812	40.464	40.382	40.733	40.601	39.230	38.987	38.340	38.156

**Kosten der Unterkunft**Kosten der Unterkunft - Veränderungsquote zum kumulierten Vorjahreswert

Datenquelle: ERP

Ist 2015	26.668,98	53.281,95	80.747,60	107.862,79	135.228,19	162.724,90	-	-	-	-	-	-
Ist 2014	25.862,80	51.790,70	77.478,46	103.436,66	129.438,78	155.330,60	181.699,98	207.445,07	233.186,55	259.291,41	285.377,19	311.604,25
Ist / Ist-Vergleich	3,1%	2,9%	4,2%	4,3%	4,5%	4,8%	-	-	-	-	-	-

	Jan	Feb	Mrz	Apr	Mai	Jun	Jul	Aug	Sep	Okt	Nov	Dez
--	-----	-----	-----	-----	-----	-----	-----	-----	-----	-----	-----	-----

## Personalsituation und Fortbildung

### Personal: Fluktuationsquote

Anzahl besetzte Stellen	1.255	1.260	1.255	1.278	1.282	1.289						
davon: MA mit Befristung	200	210	197	224	224	225						
Teilzeitquote	23,1%	22,8%	23,1%	23,1%	22,8%	22,7%						

Anzahl Zugänge	9	27	36	19	12							
Anzahl Abgänge	8	23	15	22	9							
Fluktuation	0,6%	1,8%	1,2%	1,7%	0,7%							

### Fortbildung: Anzahl Seminartage

Anzahl Seminartage	27	23	37	32	42	32						
Anzahl TN /Plätze	203	184	280	359	292	296						
Anzahl nicht besetzte Plätze	4	6	6	42	8	4						
Anzahl TN-Absagen	36	37	22	45	28	33						

### nach Themen:

rechtlich	2	6	18	6	10	8						
IT	10	5	12	14	16	4						
Führungskräfte (FK)	2	-	3	-	-	1						
Sonstige Schulungen	1	1	3	7	8	7						
Softskills	12	11	2	6	8	13						

Bei der Anzahl der besetzten Plätze und Anzahl der Teilnehmerabsagen ist folgendes zu beachten:

- Die grundsätzliche Teilnehmeranzahl bei Seminaren wird auf 14 Teilnehmer/innen festgeschrieben, es kann damit auch zu Überbelegungen kommen.
- Bei IT-Seminaren liegen die Teilnehmerzahlen auf Grund der begrenzten IT-Schulungsplätze bei 10 bis 12 Teilnehmern/innen.
- Da nicht alle Teilnehmerlisten unmittelbar nach dem Seminar bei der Fortbildung vorliegen, kann es zu Nacherfassungen kommen, die dann im Folgemonat nachträglich abgebildet werden