

Zielvereinbarung Jobcenter Köln 2015

**Ergebnismonitoring
August 2015**

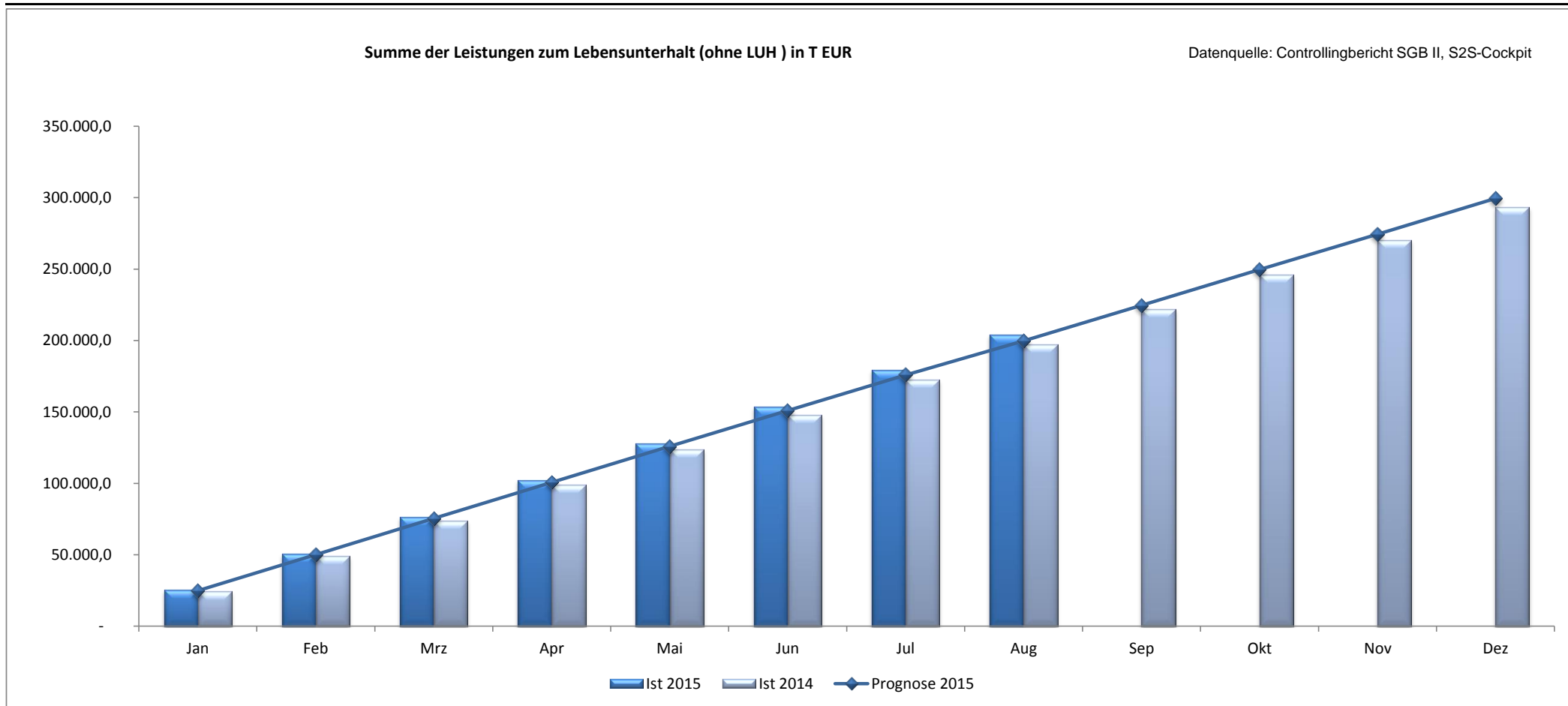
Summe der Leistungen zum Lebensunterhalt in T EUR

Prognose akt. Monat
199.783

Ist akt. Monat
204.007

Diff. abs. (Prognose)
4.223

Diff % (Prognose)
2,1%



Daten	Jan	Feb	Mrz	Apr	Mai	Jun	Jul	Aug	Sep	Okt	Nov	Dez
Prognose 2015	24.928,0	50.116,4	75.419,5	100.731,5	125.929,7	150.980,9	175.933,9	199.783,3	224.600,4	249.666,5	274.451,5	299.402,7
Ist 2015	25.247,1	50.509,0	76.413,0	102.087,7	127.806,7	153.548,4	179.257,9	204.006,7	-	-	-	-
Ist 2014	24.439,2	49.133,8	73.940,7	98.756,3	123.460,4	148.058,4	172.756,3	197.262,4	221.750,5	246.095,7	270.223,7	293.532,1

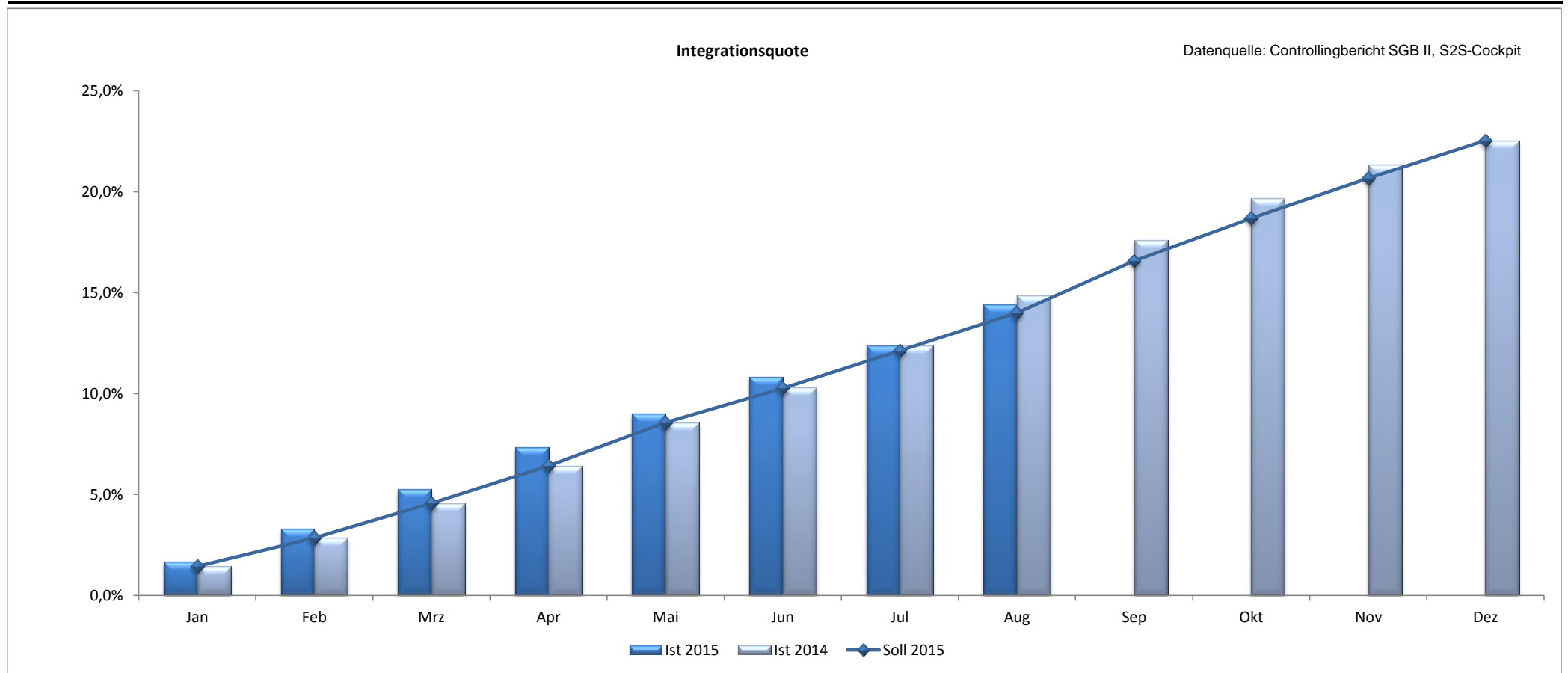
Integrationsquote

Soll akt. Monat
14,0%

Ist akt. Monat
14,4%

Diff. abs. (Soll)
0,41%-Pkte

Diff % (Soll)
2,9%



Daten	Jan	Feb	Mrz	Apr	Mai	Jun	Jul	Aug	Sep	Okt	Nov	Dez
Soll 2015	1,4%	2,9%	4,6%	6,4%	8,6%	10,3%	12,1%	14,0%	16,6%	18,7%	20,7%	22,5%
Ist 2015	1,7%	3,3%	5,3%	7,3%	9,0%	10,8%	12,4%	14,4%	-	-	-	-
Ist 2014	1,4%	2,9%	4,6%	6,4%	8,6%	10,3%	12,4%	14,9%	17,6%	19,7%	21,4%	22,5%
Anzahl der Integrationen (Jahresfortschrittswert)												
Ist 2015	1.368	2.739	4.377	6.147	7.559	9.129	10.428	12.133	-	-	-	-
Ist 2014	1.166	2.314	3.720	5.242	7.007	8.445	10.169	12.216	14.449	16.176	17.521	18.430

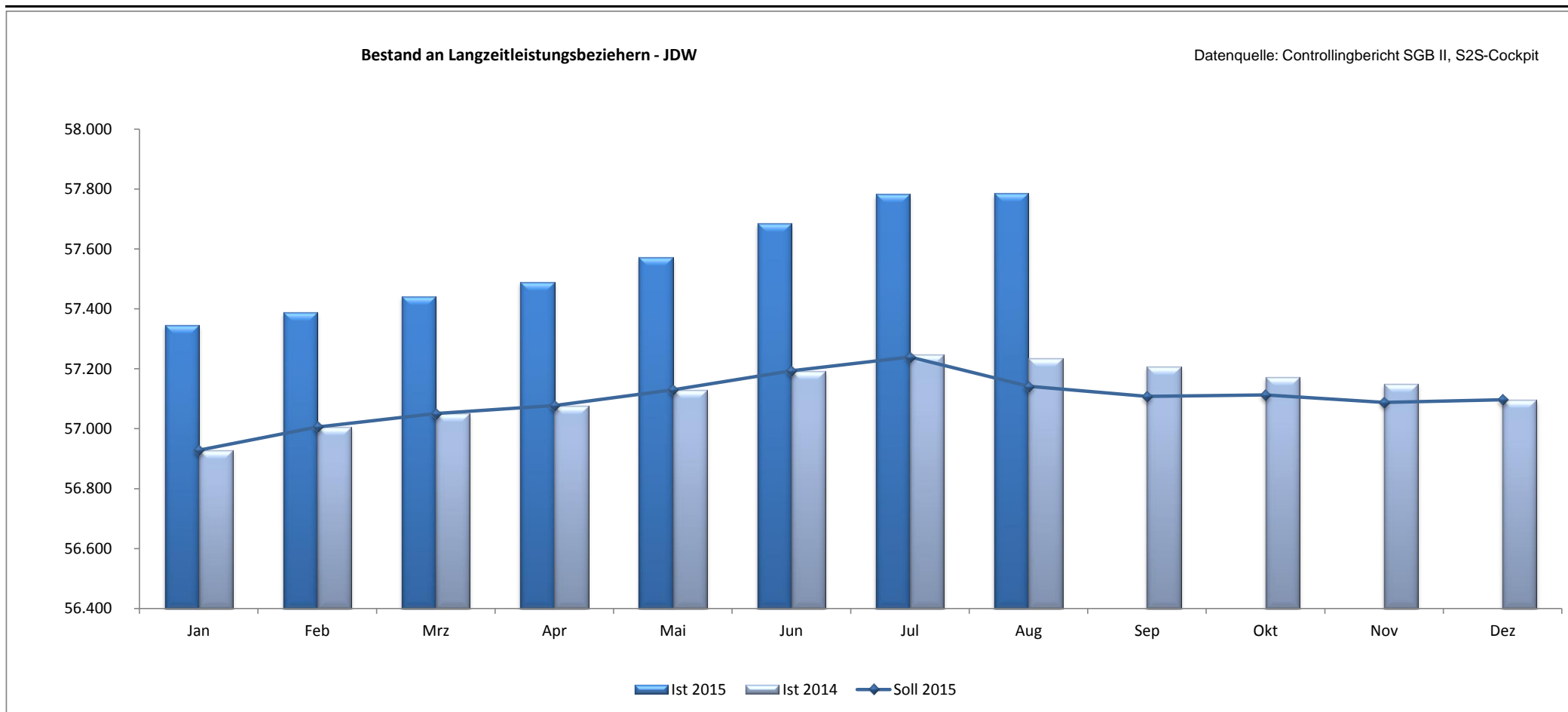
Bestand an Langzeitleistungsbeziehern

Soll akt. Monat
57.142

Ist akt. Monat
57.787

Diff. abs. (Soll)
646

Diff % (Soll)
1,1%



Daten	Jan	Feb	Mrz	Apr	Mai	Jun	Jul	Aug	Sep	Okt	Nov	Dez
Soll 2015	56.928	57.006	57.051	57.077	57.130	57.193	57.240	57.142	57.108	57.113	57.088	57.097
Ist 2015	57.346	57.389	57.441	57.490	57.571	57.686	57.783	57.787	-	-	-	-
Ist 2014	56.928	57.006	57.051	57.077	57.130	57.193	57.246	57.235	57.207	57.172	57.150	57.097

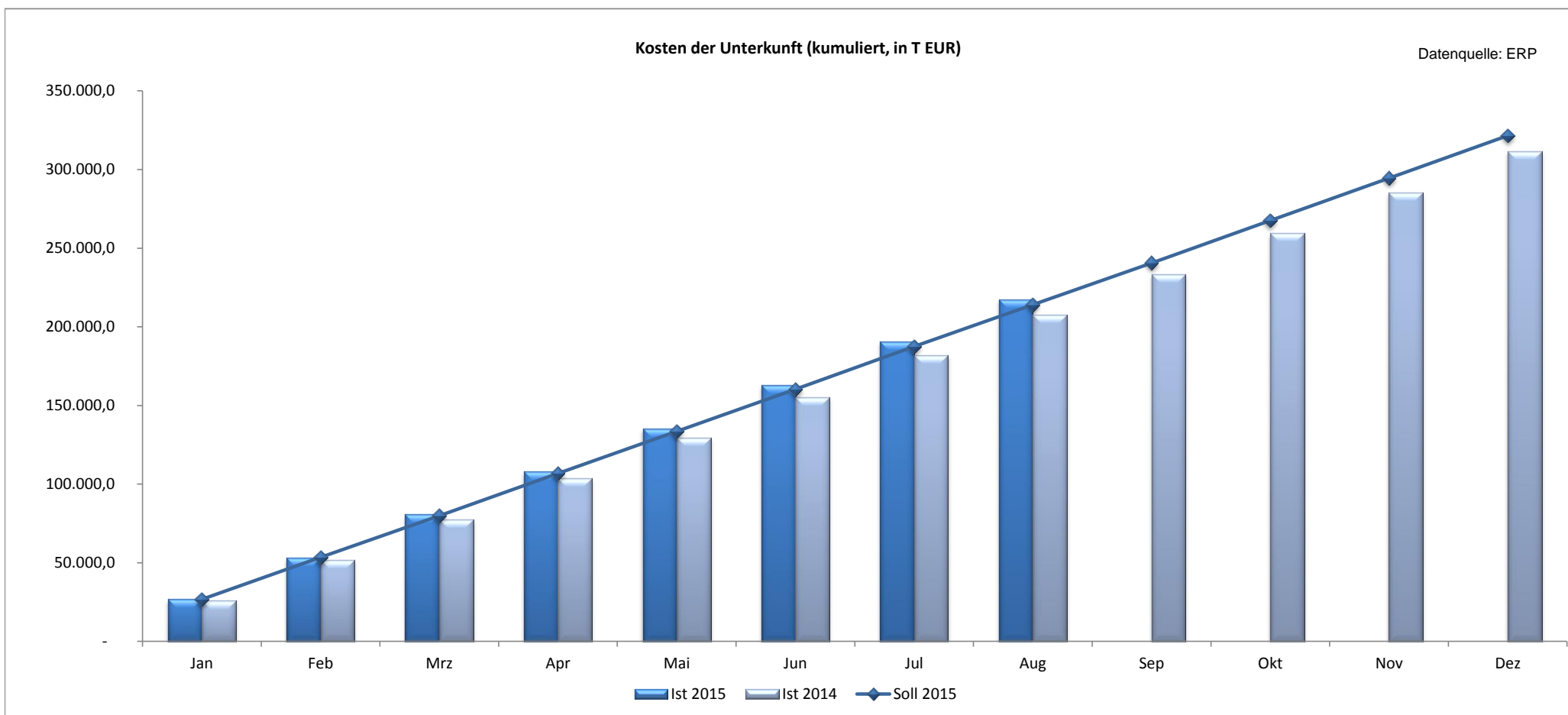
Kosten der Unterkunft (kumuliert, in T EUR)

Soll akt. Monat
214.032,99

Ist akt. Monat
217.437,31

Diff. abs. (Soll)
3.404,32

Diff % (Soll)
1,6%



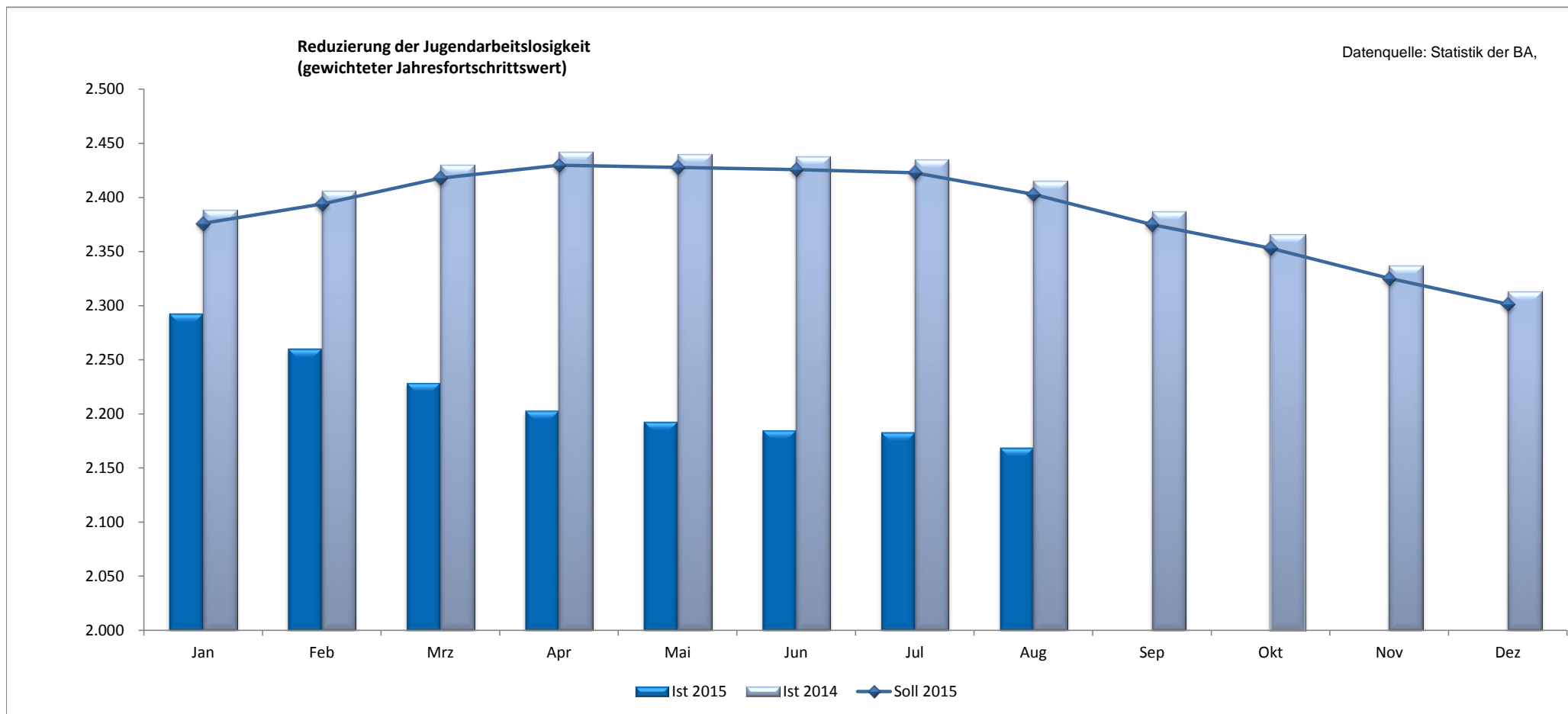
Daten	Jan	Feb	Mrz	Apr	Mai	Jun	Jul	Aug	Sep	Okt	Nov	Dez
Soll 2015	26.684,1	53.435,4	79.939,0	106.721,5	133.549,4	160.263,5	187.470,3	214.033,0	240.592,0	267.525,8	294.440,0	321.500,0
Ist 2015	26.669,0	53.282,0	80.746,0	107.866,4	135.243,5	162.712,4	190.306,0	217.437,3	-	-	-	-
Ist 2014	25.862,8	51.790,7	77.478,5	103.436,7	129.438,8	155.330,6	181.700,0	207.445,1	233.186,6	259.291,4	285.377,2	311.604,2

Soll akt. Monat
2.403

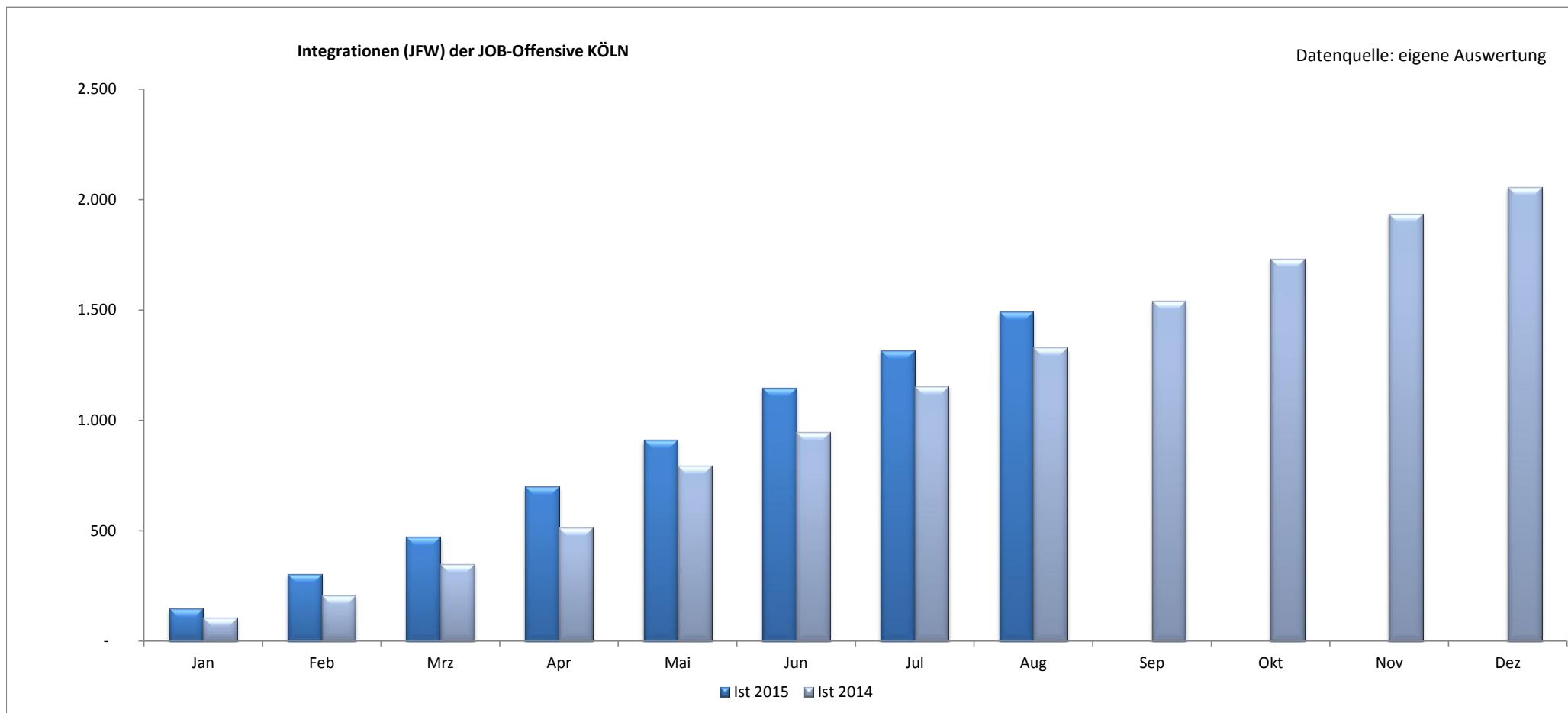
Ist akt. Monat
2.169

Diff. abs. (Soll)
-234

Diff % (Soll)
-9,7%



Daten	Jan	Feb	Mrz	Apr	Mai	Jun	Jul	Aug	Sep	Okt	Nov	Dez
Soll 2015	2.376	2.394	2.418	2.430	2.428	2.426	2.423	2.403	2.375	2.353	2.325	2.301
Ist 2015	2.293	2.260	2.229	2.203	2.193	2.185	2.183	2.169	-	-	-	-
Ist 2014	2.388	2.406	2.430	2.442	2.440	2.438	2.435	2.415	2.387	2.365	2.337	2.313



Daten	Jan	Feb	Mrz	Apr	Mai	Jun	Jul	Aug	Sep	Okt	Nov	Dez
Ist 2015	146	304	473	700	911	1.147	1.315	1.494	-	-	-	-
Ist 2014	107	206	349	513	794	945	1.153	1.331	1.542	1.731	1.936	2.055

	Jan	Feb	Mrz	Apr	Mai	Jun	Jul	Aug	Sep	Okt	Nov	Dez
--	-----	-----	-----	-----	-----	-----	-----	-----	-----	-----	-----	-----

Verbesserung der Integration in Erwerbstätigkeit

Hochrechnung

Anzahl BG SGB II

Datenquelle: Arbeitsmarktreport, Hochrechnung: Statistik BA

Ist 2015	61.579	61.833	62.652	62.822	63.005	63.121	63.365	63.321				
Ist 2014	60.710	61.019	61.326	61.466	61.429	61.495	61.535	61.294	61.297	61.234	61.201	61.232

Anzahl Personen SGB II gesamt

Datenquelle: Arbeitsmarktreport, Hochrechnung: Statistik BA

Ist 2015	115.357	115.897	117.783	118.088	118.538	118.865	119.566	119.137				
Ist 2014	113.233	113.822	114.410	114.643	114.675	114.913	115.030	114.432	114.624	114.486	114.520	114.793

Anzahl eLB SGB II gesamt

Datenquelle: Arbeitsmarktreport, Hochrechnung: Statistik BA

Ist 2015	83.181	83.674	85.129	85.365	85.647	85.862	86.266	85.966				
Ist 2014	81.420	81.892	82.386	82.591	82.644	82.792	82.901	82.386	82.389	82.261	82.354	82.603

SGB II - Quote *

Datenquelle: Kreisreport, Daten mit Wartezeit von 3 Monaten

Ist 2015	13,5%	13,6%	13,8%	13,8%	13,9%							
Ist 2014	13,5%	13,5%	13,6%	13,6%	13,6%	13,7%	13,7%	13,6%	13,4%	13,4%	13,4%	13,4%

* Zähler = hilfebedürftige Personen nach SGB II (erwerbsfähige und nicht erwerbsfähige Hilfebedürftige) / Nenner = Bevölkerung unter 65 Jahre

Vermeidung von langfristigem LeistungsbezugAnzahl Arbeitslose im Rechtskreis SGB II gesamt

Datenquelle: Arbeitsmarktreport

Ist 2015	39.282	39.855	40.795	41.383	40.887	40.561	41.101	40.805				
Ist 2014	40.390	40.891	40.988	40.812	40.464	40.382	40.733	40.601	39.230	38.987	38.340	38.156

Kosten der UnterkunftKosten der Unterkunft - Veränderungsquote zum kumulierten Vorjahreswert

Datenquelle: ERP

Ist 2015	26.668,98	53.281,95	80.745,98	107.866,42	135.243,48	162.712,44	190.306,03	217.437,31	-	-	-	-
Ist 2014	25.862,80	51.790,70	77.478,46	103.436,66	129.438,78	155.330,60	181.699,98	207.445,07	233.186,55	259.291,41	285.377,19	311.604,25
Ist / Ist-Vergleich	3,1%	2,9%	4,2%	4,3%	4,5%	4,8%	4,7%	4,8%	-	-	-	-

	Jan	Feb	Mrz	Apr	Mai	Jun	Jul	Aug	Sep	Okt	Nov	Dez
--	-----	-----	-----	-----	-----	-----	-----	-----	-----	-----	-----	-----