

# Zielvereinbarung Jobcenter Köln 2015

**Ergebnismonitoring  
September 2015**

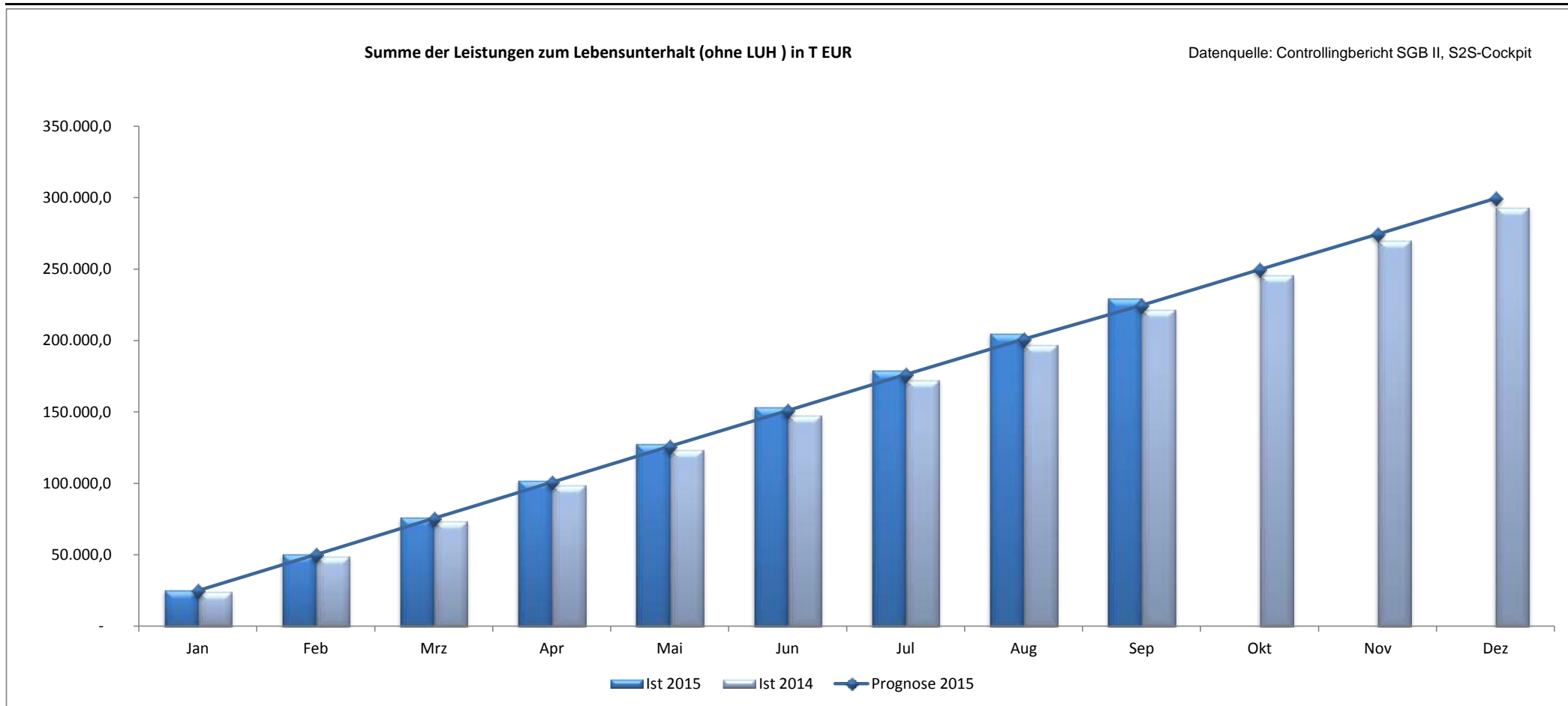
Summe der Leistungen zum Lebensunterhalt in T EUR

Prognose akt. Monat  
224.600

Ist akt. Monat  
229.808

Diff. abs. (Prognose)  
5.208

Diff % (Prognose)  
2,3%



Daten	Jan	Feb	Mrz	Apr	Mai	Jun	Jul	Aug	Sep	Okt	Nov	Dez
Prognose 2015	24.928,0	50.116,4	75.419,5	100.731,5	125.929,7	151.019,6	176.140,9	200.873,1	224.600,4	249.666,5	274.451,5	299.402,7
Ist 2015	25.247,1	50.509,0	76.413,0	102.087,7	127.806,7	153.592,7	179.485,7	205.024,5	229.808,0	-	-	-
Ist 2014	24.439,2	49.133,8	73.940,7	98.756,3	123.460,4	148.058,4	172.756,3	197.262,4	221.750,5	246.095,7	270.223,7	293.532,1

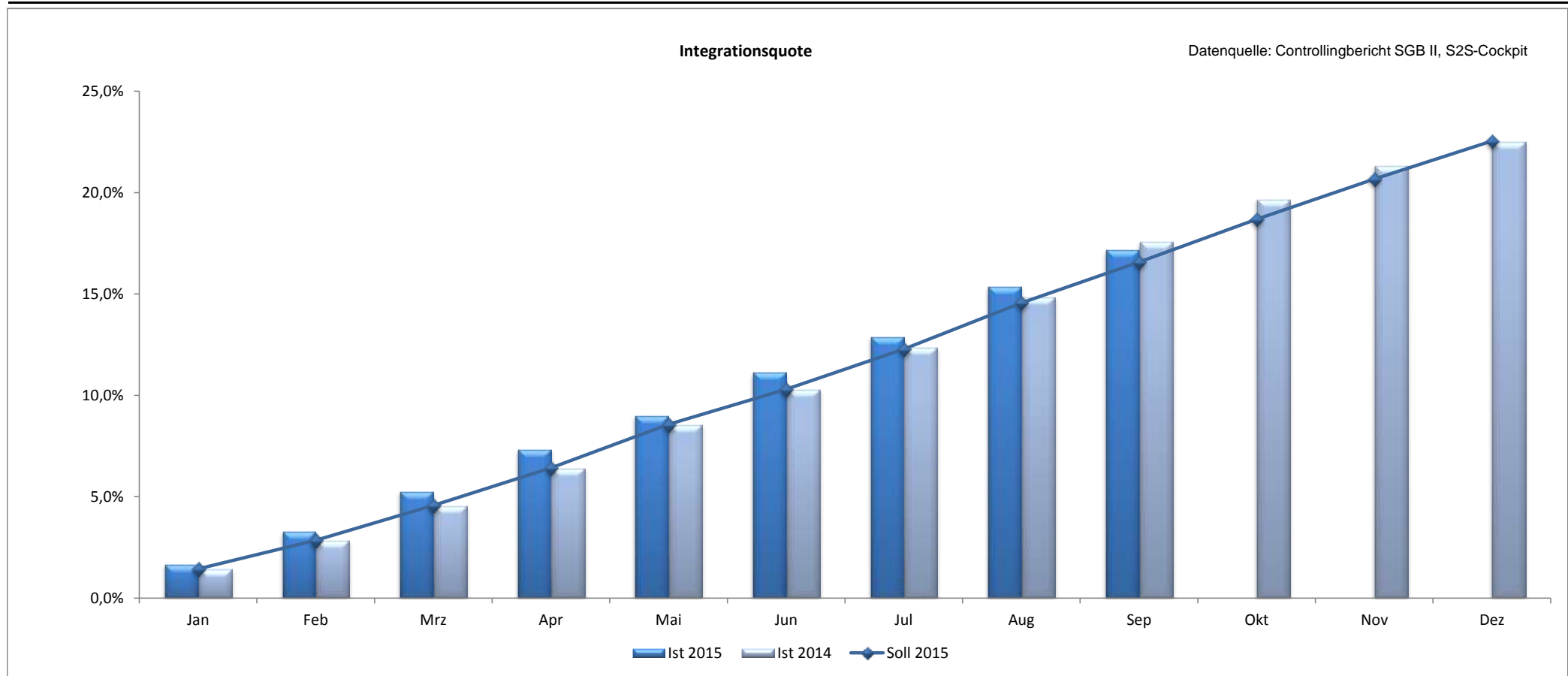
Integrationsquote

Soll akt. Monat  
16,6%

Ist akt. Monat  
17,2%

Diff. abs. (Soll)  
0,6%-Pkte

Diff % (Soll)  
3,6%



Daten	Jan	Feb	Mrz	Apr	Mai	Jun	Jul	Aug	Sep	Okt	Nov	Dez
Soll 2015	1,4%	2,9%	4,6%	6,4%	8,6%	10,3%	12,3%	14,6%	16,6%	18,7%	20,7%	22,5%
Ist 2015	1,7%	3,3%	5,3%	7,3%	9,0%	11,1%	12,9%	15,4%	17,2%	-	-	-
Ist 2014	1,4%	2,9%	4,6%	6,4%	8,6%	10,3%	12,4%	14,9%	17,6%	19,7%	21,4%	22,5%
<b>Anzahl der Integrationen (Jahresfortschrittswert)</b>												
Ist 2015	1.368	2.739	4.377	6.147	7.559	9.386	10.898	13.018	14.499	-	-	-
Ist 2014	1.166	2.314	3.720	5.242	7.007	8.445	10.169	12.216	14.449	16.176	17.521	18.430

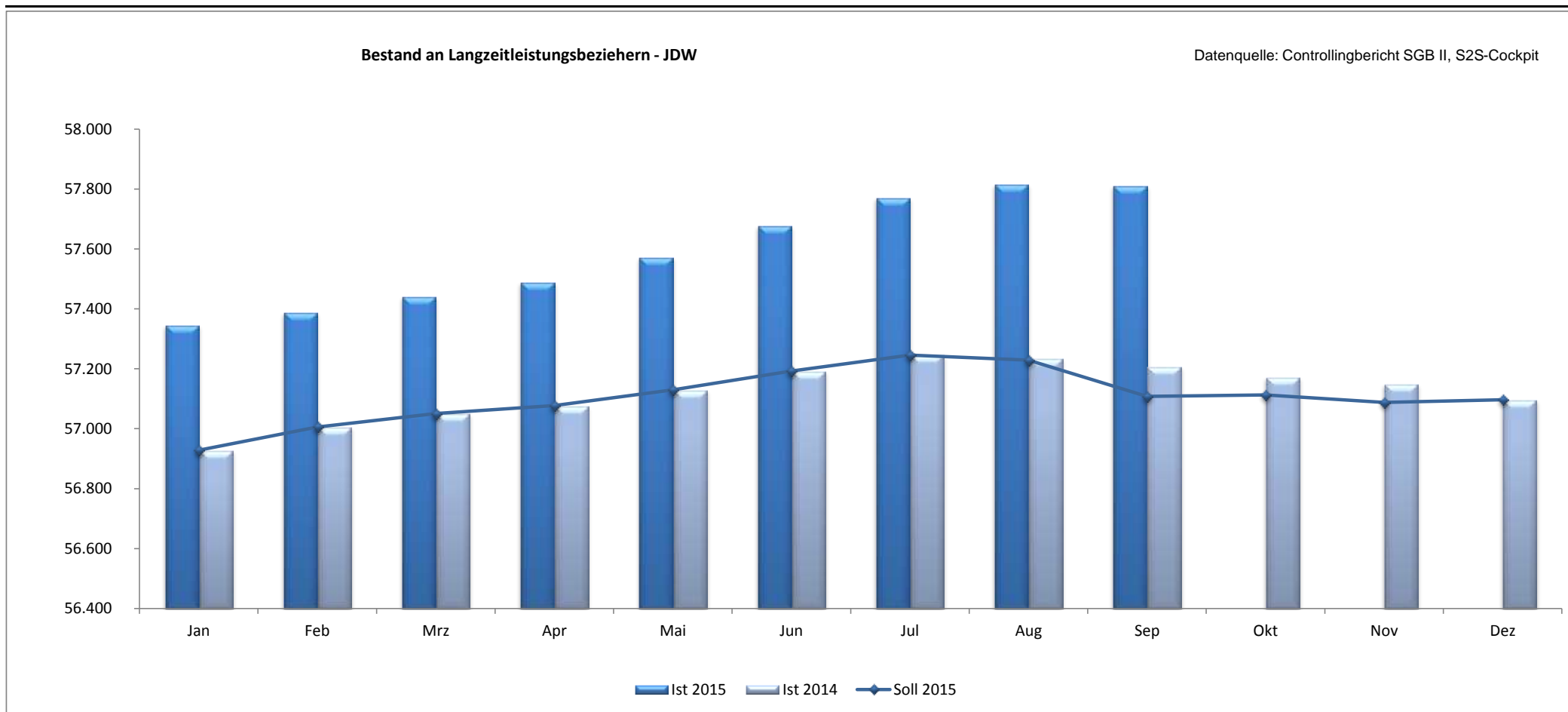
Bestand an Langzeitleistungsbeziehern

Soll akt. Monat  
57.108

Ist akt. Monat  
57.812

Diff. abs. (Soll)  
704

Diff % (Soll)  
1,2%



Daten	Jan	Feb	Mrz	Apr	Mai	Jun	Jul	Aug	Sep	Okt	Nov	Dez
Soll 2015	56.928	57.006	57.051	57.077	57.130	57.193	57.246	57.229	57.108	57.113	57.088	57.097
Ist 2015	57.346	57.389	57.441	57.490	57.571	57.679	57.771	57.817	57.812	-	-	-
Ist 2014	56.928	57.006	57.051	57.077	57.130	57.193	57.246	57.235	57.207	57.172	57.150	57.097

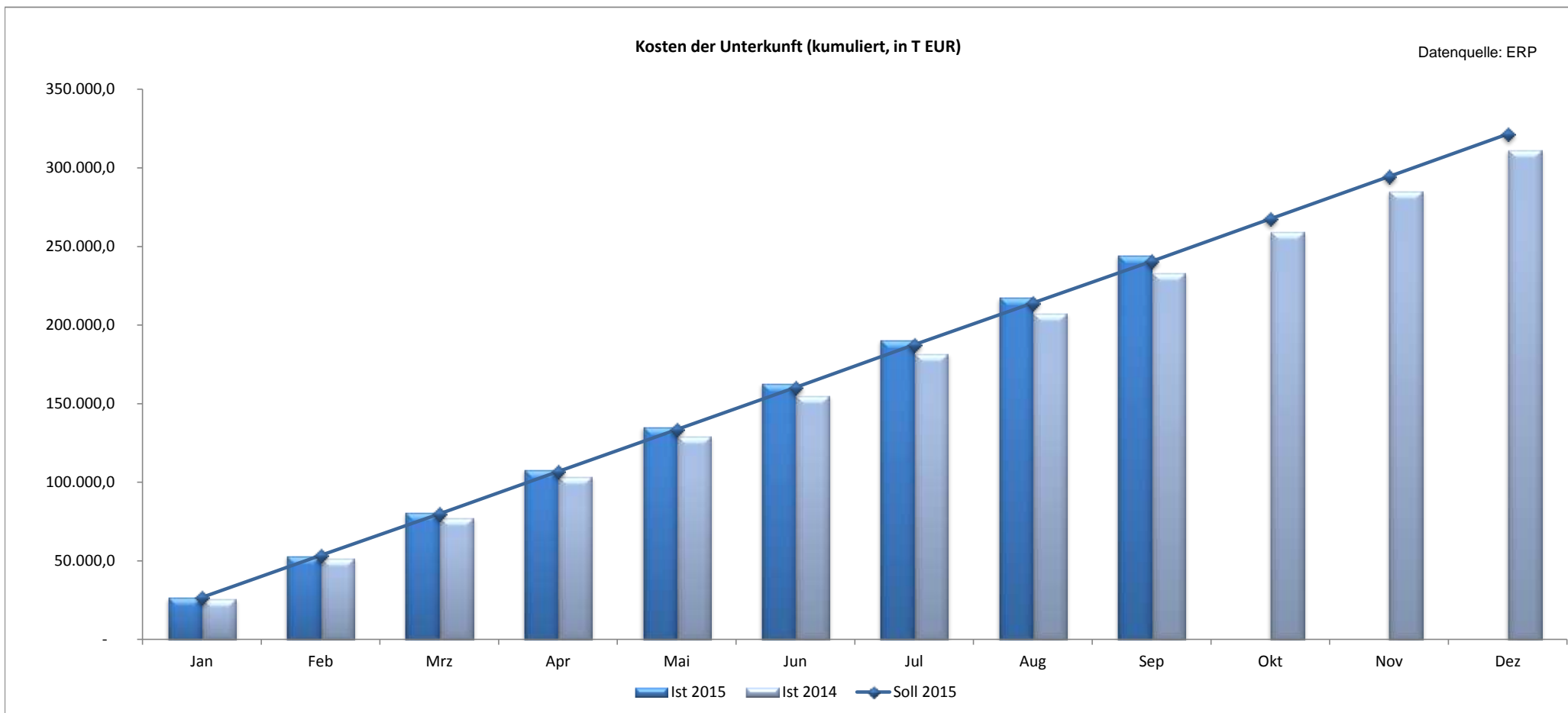
Kosten der Unterkunft (kumuliert, in T EUR)

Soll akt. Monat  
240.591,96

Ist akt. Monat  
244.488,33

Diff. abs. (Soll)  
3.896,37

Diff % (Soll)  
1,6%



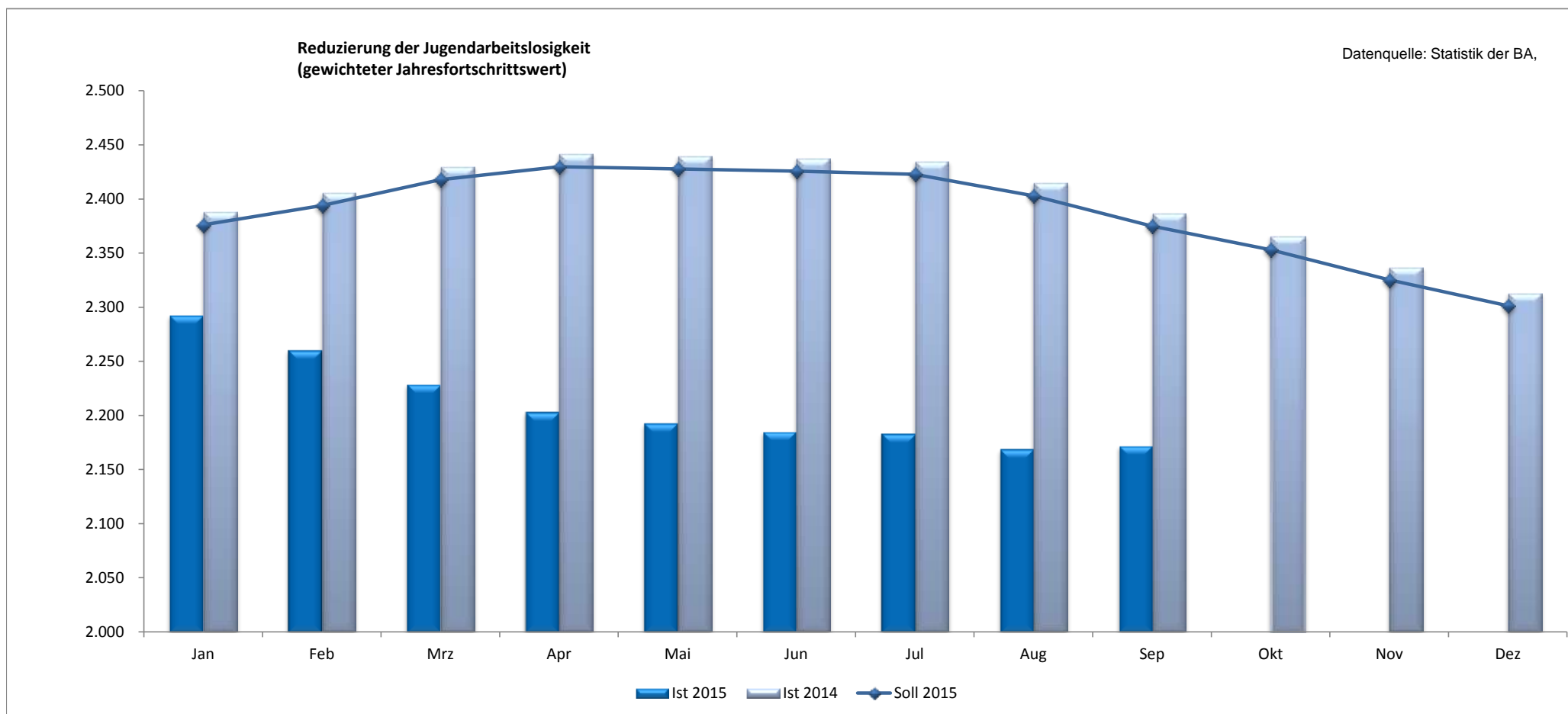
Daten	Jan	Feb	Mrz	Apr	Mai	Jun	Jul	Aug	Sep	Okt	Nov	Dez
Soll 2015	26.684,1	53.435,4	79.939,0	106.721,5	133.549,4	160.263,5	187.470,3	214.033,0	240.592,0	267.525,8	294.440,0	321.500,0
Ist 2015	26.669,0	53.282,0	80.746,0	107.866,4	135.243,5	162.725,3	190.332,7	217.463,9	244.488,3	-	-	-
Ist 2014	25.862,8	51.790,7	77.478,5	103.436,7	129.438,8	155.330,6	181.700,0	207.445,1	233.186,6	259.291,4	285.377,2	311.604,2

Soll akt. Monat  
2.375

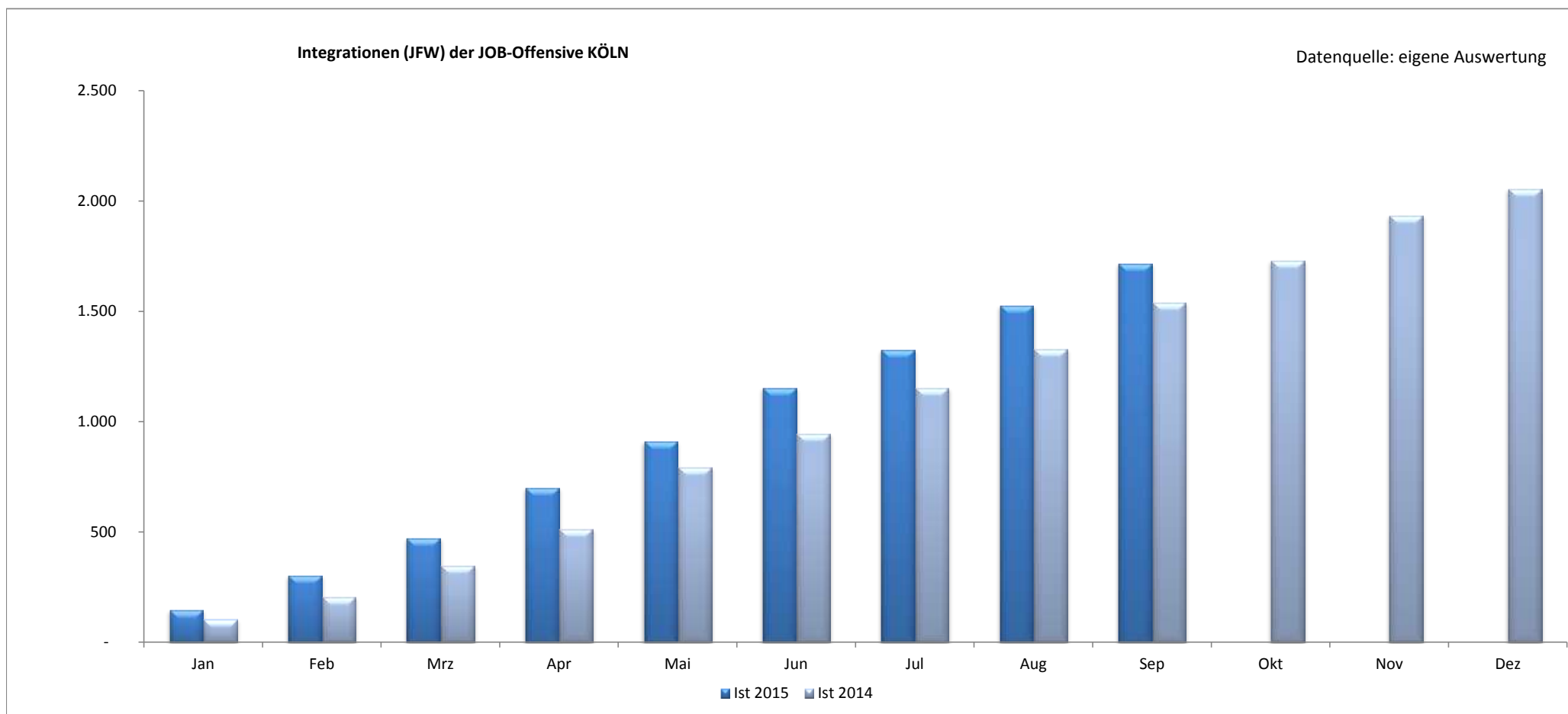
Ist akt. Monat  
2.172

Diff. abs. (Soll)  
-203

Diff % (Soll)  
-8,5%



Daten	Jan	Feb	Mrz	Apr	Mai	Jun	Jul	Aug	Sep	Okt	Nov	Dez
Soll 2015	2.376	2.394	2.418	2.430	2.428	2.426	2.423	2.403	2.375	2.353	2.325	2.301
Ist 2015	2.293	2.260	2.229	2.203	2.193	2.185	2.183	2.169	2.172	-	-	-
Ist 2014	2.388	2.406	2.430	2.442	2.440	2.438	2.435	2.415	2.387	2.365	2.337	2.313



Daten	Jan	Feb	Mrz	Apr	Mai	Jun	Jul	Aug	Sep	Okt	Nov	Dez
Ist 2015	146	304	473	700	911	1.153	1.326	1.528	1.717	-	-	-
Ist 2014	107	206	349	513	794	945	1.153	1.331	1.542	1.731	1.936	2.055

	Jan	Feb	Mrz	Apr	Mai	Jun	Jul	Aug	Sep	Okt	Nov	Dez
--	-----	-----	-----	-----	-----	-----	-----	-----	-----	-----	-----	-----

**Verbesserung der Integration in Erwerbstätigkeit**

Hochrechnung

**Anzahl BG SGB II**

Datenquelle: Arbeitsmarktreport, Hochrechnung: Statistik BA

Ist 2015	61.579	61.833	62.652	62.822	63.005	63.114	63.357	63.131	62.973			
Ist 2014	60.710	61.019	61.326	61.466	61.429	61.495	61.535	61.294	61.297	61.234	61.201	61.232

**Anzahl Personen SGB II gesamt**

Datenquelle: Arbeitsmarktreport, Hochrechnung: Statistik BA

Ist 2015	115.357	115.897	117.783	118.088	118.538	118.822	119.466	119.074	118.554			
Ist 2014	113.233	113.822	114.410	114.643	114.675	114.913	115.030	114.432	114.624	114.486	114.520	114.793

**Anzahl eLB SGB II gesamt**

Datenquelle: Arbeitsmarktreport, Hochrechnung: Statistik BA

Ist 2015	83.181	83.674	85.129	85.365	85.647	85.816	86.183	85.771	85.428			
Ist 2014	81.420	81.892	82.386	82.591	82.644	82.792	82.901	82.386	82.389	82.261	82.354	82.603

**SGB II - Quote \***

Datenquelle: Kreisreport, Daten mit Wartezeit von 3 Monaten

Ist 2015	13,5%	13,6%	13,8%	13,8%	13,9%	13,9%						
Ist 2014	13,5%	13,5%	13,6%	13,6%	13,6%	13,7%	13,7%	13,6%	13,4%	13,4%	13,4%	13,4%

\* Zähler = hilfebedürftige Personen nach SGB II (erwerbsfähige und nicht erwerbsfähige Hilfebedürftige) / Nenner = Bevölkerung unter 65 Jahre

**Vermeidung von langfristigem Leistungsbezug****Anzahl Arbeitslose im Rechtskreis SGB II gesamt**

Datenquelle: Arbeitsmarktreport

Ist 2015	39.282	39.855	40.795	41.383	40.887	40.561	41.101	40.805	40.220			
Ist 2014	40.390	40.891	40.988	40.812	40.464	40.382	40.733	40.601	39.230	38.987	38.340	38.156

**Kosten der Unterkunft****Kosten der Unterkunft - Veränderungsquote zum kumulierten Vorjahreswert**

Datenquelle: ERP

Ist 2015	26.668,98	53.281,95	80.745,98	107.866,42	135.243,48	162.725,33	190.332,65	217.463,94	244.488,33	-	-	-
Ist 2014	25.862,80	51.790,70	77.478,46	103.436,66	129.438,78	155.330,60	181.699,98	207.445,07	233.186,55	259.291,41	285.377,19	311.604,25
Ist / Ist-Vergleich	3,1%	2,9%	4,2%	4,3%	4,5%	4,8%	4,8%	4,8%	4,8%	-	-	-



	Jan	Feb	Mrz	Apr	Mai	Jun	Jul	Aug	Sep	Okt	Nov	Dez
--	-----	-----	-----	-----	-----	-----	-----	-----	-----	-----	-----	-----