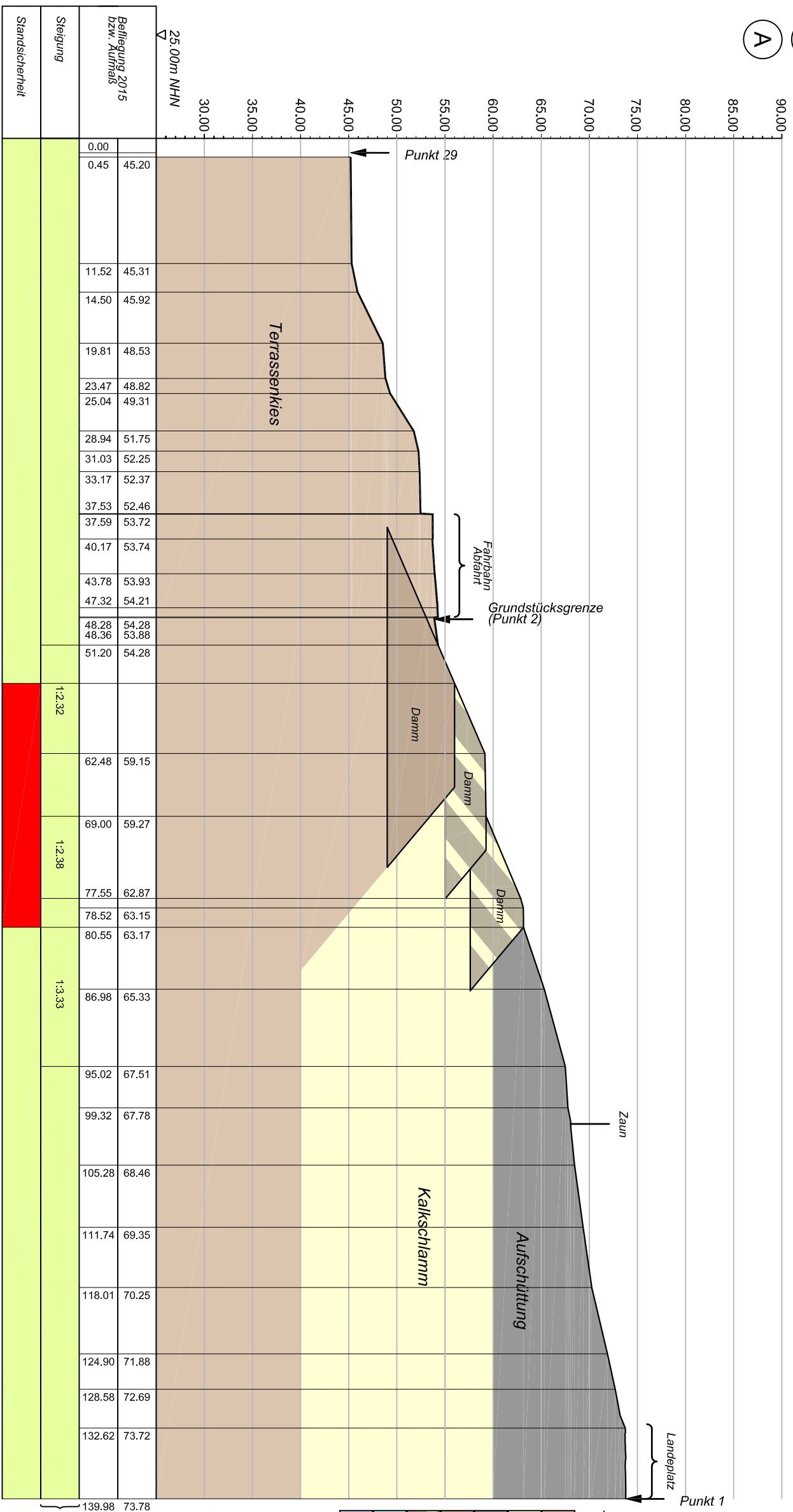


Schnitt A-A'

(SW) (A)

(NE) (A')



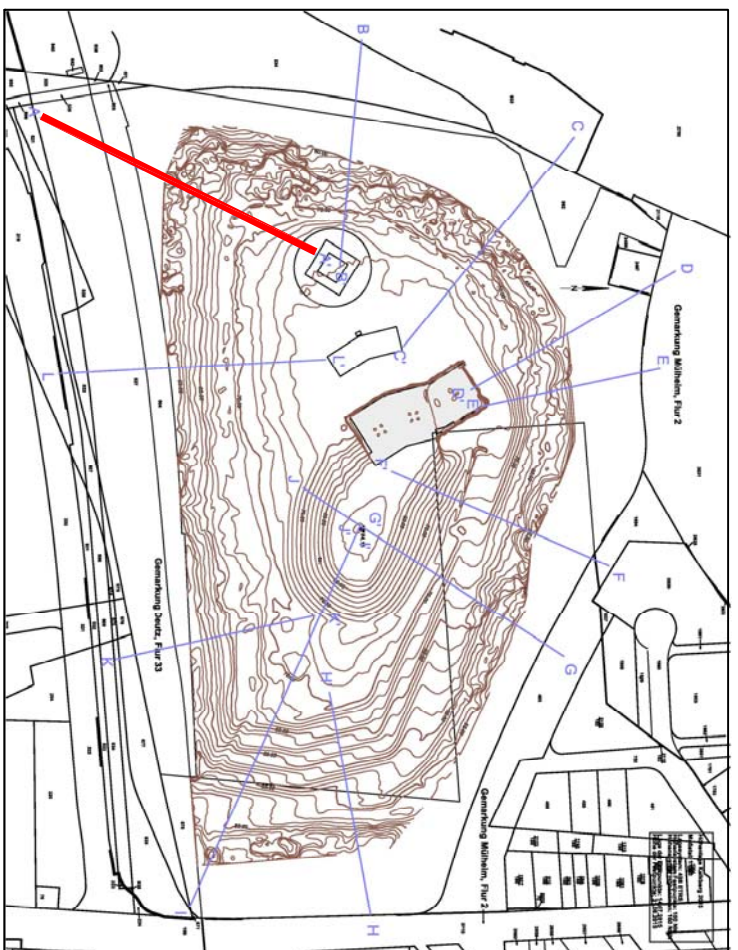
- Halde material**
- Terrassenkies
 - Kalkschlamm
 - Aufschüttung
 - Pionierdamm
 - Aufsatzdamm
 - Haldestabilisierung mit sauberem Material
 - Haldestabilisierung aus vorhandenem Kuppenabtrag

Standsicherheit bezogen auf die Böschungsneigung:

- flacher 1:2: unkritisch
- 1:2 bis 1:1,8: bei geeignetem Material unkritisch
- 1:1,8 bis 1:1,65: kritisch
- steiler 1:1,65: rechnerisch nicht nachweisbar

Standsicherheit bezogen auf die Lagesicherung des Kalkschlammes:

- Kalkschlamm ausreichend "lagegesichert"
- ungleichmäßige und mit Kalk durchmischte unzureichende Abdeckung des Kalkschlammes



Plangrundlage:
Kühnhausen · Dübbert · Semler
 Öffentlich bestellte Vermessungsingenieure
 Graf-Geißler-Straße 5, 50679 Köln (Deutsch)



zusätzliche Eintragungen:

Ant. Dornberger Hang 57
 Telefon: 0234 - 88706392
 0234 - 52402881
 0234 - 58159351
 bernier@wbg-geo.de
 WBG GmbH

Zwischenstand, da endgültige Bodenkennwerte noch nicht vorliegen

INSTITUT ROGER GRÜN
 BAU-SACHVERSTÄNDIGEN

Projekt: **Hubschrauberhangar**
 - Böschungssanierung durch Spundwand und Böschungsabflachung -

Titel: **Schnitt A - A' mögliche Situation Aufsatzdamm**

bearbeitet: Kennisstand 02.2016

Datum: Februar 2016

Name: Bernier

Mäßstab i.O.: **1:500**

Anlage: **10.1**

WBG-2015-456-001 | D:\projekte\WBG\2015-443 Grün Köln III\Anl 2-01-1 A Damm.dwg