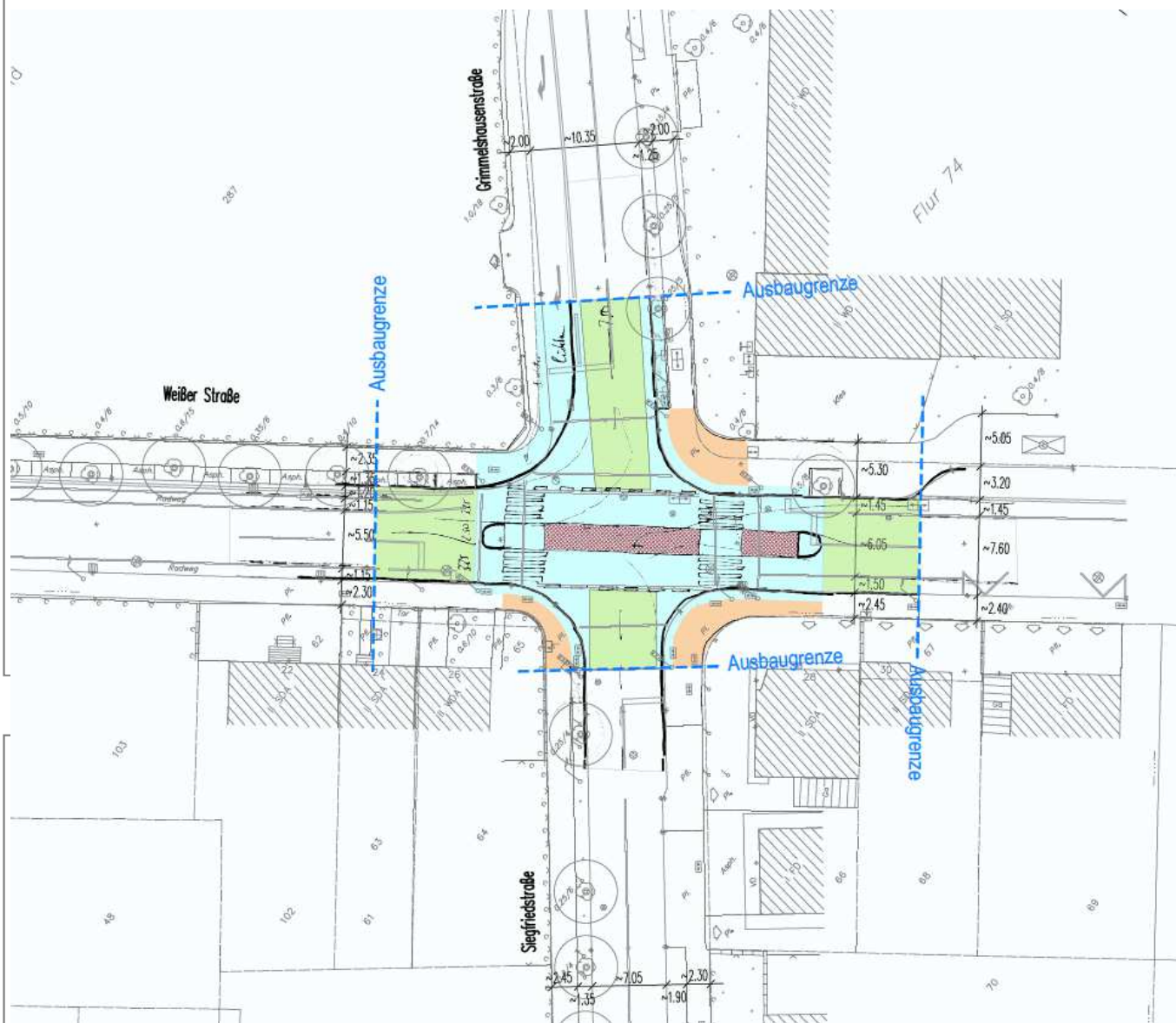


BV 2 20103 Weißer Straße Siegfriedstraße Grimmelshausenstraße

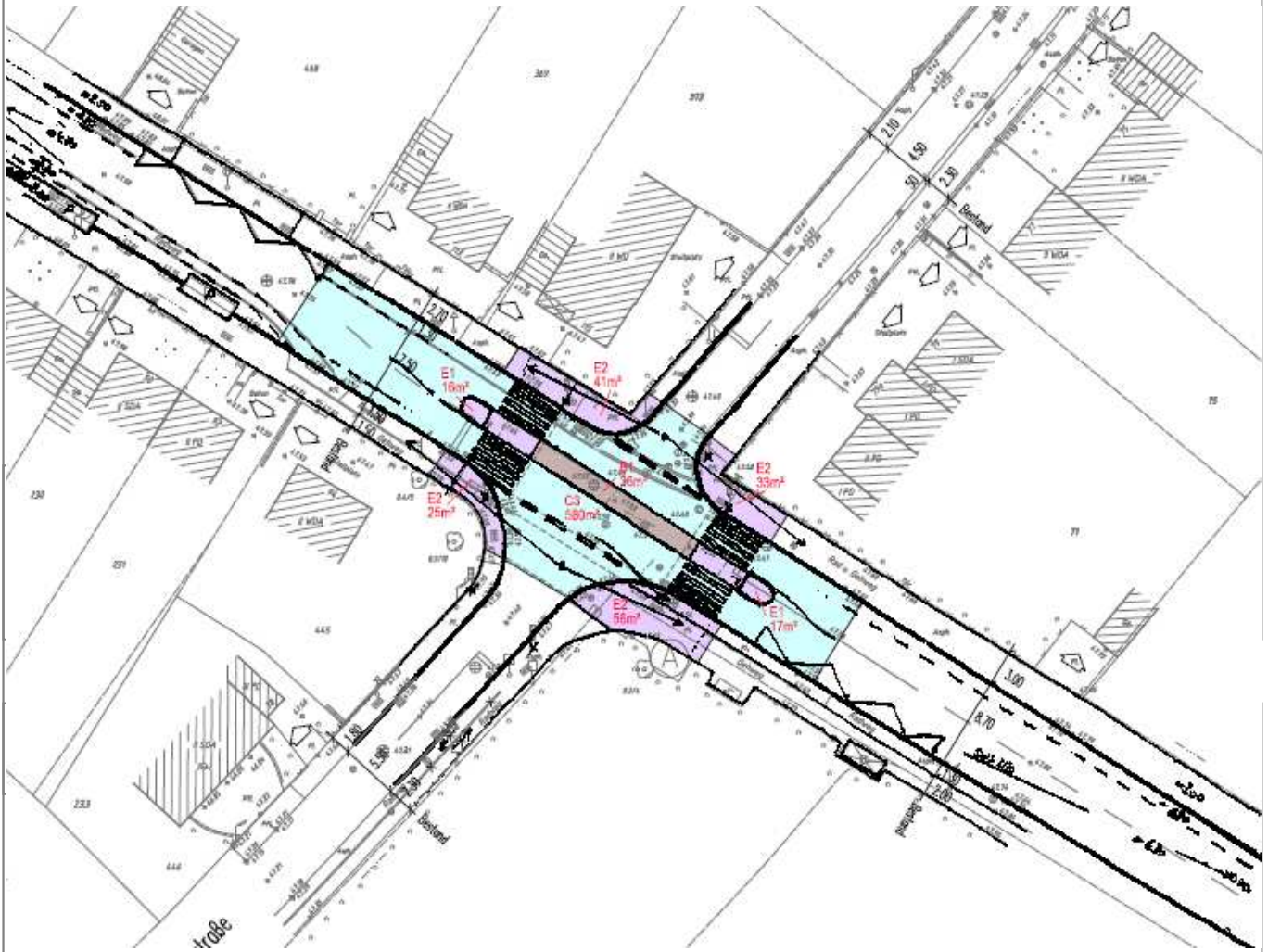


KOSTENTEILUNG	Gesamt			1 / Funktionsänderung			2 / Begleitkosten			3 / Instandsetzungsvorgriff		
	Menge	EP	Kosten	Menge	EP	Kosten	Menge	EP	Kosten	Menge	EP	Kosten
A Verkehrsflächen - Vollausbau	100-160 €/m²	-	-	-	-	-	-	-	-	-	-	-
B Verkehrsflächen - Teilausbau	80-120 €/m²	325 m²	120 €/m² 39 000 €	325 m²	120 €/m² 39 000 €	-	-	-	-	-	-	-
C Verkehrsflächen - Sanierung	40-60 €/m²	320 m²	40 €/m² 12 800 €	-	-	-	-	-	-	320 m²	40 €/m² 12 800 €	-
D Nebenflächen - Vollausbau	80-110 €/m²	135 m²	90 €/m² 12 150 €	135 m²	90 €/m² 12 150 €	-	-	-	-	-	-	-
E Nebenflächen - Teilausbau	50-70 €/m²	91 m²	60 €/m² 5 460 €	-	-	-	91 m²	60 €/m² 5 460 €	-	-	-	-
F Grünflächen - Neuerstellung	30-50 €/m²	-	-	-	-	-	-	-	-	-	-	-
G Bepflanzung	psch	-	-	-	-	-	-	-	-	-	-	-
H Anpassung Entwässerung	psch	-	2 000 €	-	-	2 000 €	-	-	-	-	-	-
I Markierung / Beschilderung	psch	-	1 000 €	-	-	1 000 €	-	-	-	-	-	-
Gesamt / netto		871 m²	72 410 €	460 m²	51 150 €	91 m²	5 460 €	320 m²	12 800 €			
Durchschnitt je m²		83 €/m²		111 €/m²		60 €/m²		40 €/m²				
Gesamt / brutto			86 168 €		60 869 €		6 497 €		15 232 €			

BV 2 25104 Weißer Straße Siegstraße



Kostenteilung	1 / Funktionsänderung			2 / Begleitkosten			3 / Instandsetzungsvorgriff			Gesamt		
	Menge [m²]	EP [€/m²]	Kosten [€]	Menge [m²]	EP [€/m²]	Kosten [€]	Menge [m²]	EP [€/m²]	Kosten [€]	Menge [m²]	EP [€/m²]	Kosten [€]
A Verkehrsflächen - Vollausbau	100-160 €/m²	160	0		160	0		160	0	0	160	0
B Verkehrsflächen - Teilausbau	80-120 €/m²	244	29.280		120	0		120	0	244		29.280
C Verkehrsflächen - Sanierung	40-60 €/m²	60	0		60	0	623	40	24.920	623	60	24.920
D Nebenflächen - Vollausbau	80-110 €/m²	178	16.020		110	0		110	0	178	90	16.020
E Nebenflächen - Teilausbau	50-70 €/m²	70	0	98	60	5.880		70	0	98	70	5.880
F Grünflächen - Neuerstellung	30-50 €/m²	50	0		50	0			0	0	50	0
G Bepflanzung	psch											0
H Anpassung Entwässerung	psch		2.000									2.000
I Markierung/Beschilderung	psch		1.000							psch		1.000
Gesamt		422 m²	48.300 €	98 m²		5.880 €	623 m²		24.920 €	1143 m²		79.100 €
Durchschnitt je m²		114 €/m²			60 €/m²			40 €/m²			114 €/m²	
Gesamt / brutto			57.477 €			6.997 €			29.655 €			94.129 €



Kostenteilung	1 / Funktionsänderung			2 / Begleitkosten			3 / Instandsetzungsvorgriff			Gesamt		
	Menge [m²]	EP [€/m²]	Kosten [€]	Menge [m²]	EP [€/m²]	Kosten [€]	Menge [m²]	EP [€/m²]	Kosten [€]	Menge [m²]	EP [€/m²]	Kosten [€]
A Verkehrsflächen - Vollausbau	100-160 €/m²					0			0			0
B Verkehrsflächen - Teilausbau	80-120 €/m²	36	120	4.320		0		0	0	36	120	4.320
C Verkehrsflächen - Sanierung	40-60 €/m²					0	580	50	29.000	580	50	29.000
D Nebenflächen - Vollausbau	80-110 €/m²					0			0	0	0	0
E Nebenflächen - Teilausbau	50-70 €/m²	33	60	1.980	156	60	9.360		0	189	60	11.340
F Grünflächen - Neuerstellung	30-50 €/m²					0			0	0	0	0
G Bepflanzung	psch											0
H Anpassung Entwässerung	psch			400		400						800
I Markierung/Beschilderung	psch			1.000							psch	1.000
Gesamt		69 m²		7.700 €	156 m²		9.760 €	580 m²		29.000 €	805 m²	46.460 €
Durchschnitt je m²				112 €/m²			63 €/m²			50 €/m²		58 €/m²
Gesamt / brutto				9.163 €			11.614 €			34.510 €		55.287 €

BV 2 20106 Weißer Adolf-Menzel-Straße Straße Hammerschmidtstraße



KOSTENTEILUNG		Gesamt			1 / Funktionsänderung			2 / Begleitkosten			3 / Instandsetzungsvorgriff			
		Menge	EP	Kosten	Menge	EP	Kosten	Menge	EP	Kosten	Menge	EP	Kosten	
A	Verkehrsflächen - Vollausbau	100-160 €/m ²	535 m ²	160 €/m ²	85 600 €	535 m ²	160 €/m ²	85 600 €	-	-	-	-	-	-
B	Verkehrsflächen - Teilausbau	80-120 €/m ²	-	-	-	-	-	-	-	-	-	-	-	-
C	Verkehrsflächen - Sanierung	40-80 €/m ²	237 m ²	40 €/m ²	9 480 €	-	-	-	-	-	237 m ²	40 €/m ²	9 480 €	
D	Nebenflächen - Vollausbau	80-110 €/m ²	108 m ²	90 €/m ²	9 720 €	108 m ²	90 €/m ²	9 720 €	-	-	-	-	-	
E	Nebenflächen - Teilausbau	50-70 €/m ²	276 m ²	60 €/m ²	16 560 €	-	-	-	276 m ²	60 €/m ²	16 560 €	-	-	
F	Grünflächen - Neuerstellung	30-50 €/m ²	-	-	-	-	-	-	-	-	-	-	-	
G	Bepflanzung	psch	-	-	-	-	-	-	-	-	-	-	-	
H	Anpassung Entwässerung	psch	-	-	1 500 €	-	-	1 500 €	-	-	-	-	-	
I	Markierung / Beschilderung	psch	-	-	3 000 €	-	-	3 000 €	-	-	-	-	-	
Gesamt / netto			1 156 m ²		125 800 €	643 m ²		99 820 €	276 m ²		16 560 €	237 m ²		9 480 €
Durchschnitt je m ²				109 €/m ²			155 €/m ²			60 €/m ²			40 €/m ²	
Gesamt / brutto					149 702 €			118 786 €			19 706 €			11 281 €