

# Neubau Archäologische Zone und Jüdisches Museum Köln

Sachstandsbericht für den Ausschuss Kunst und Kultur am 14.06.2016  
Stand: 10.05.2016

## 1. Kerndaten des Projektes

Standort	Rathausplatz
Bauherr	Dezernat für Kunst u. Kultur
Planungszeit	Juli 2008 bis heute
Bauzeit	2013 - 2018



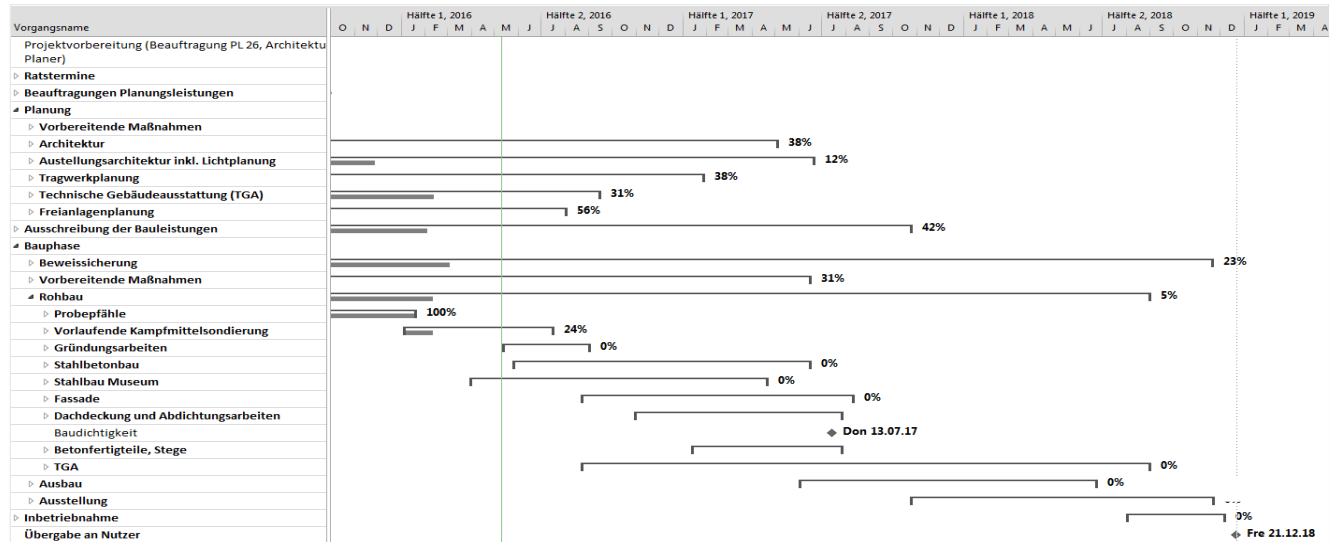
## 2. Terminübersichten

### Meilensteine

Überarbeitung Statik	03/2016
Teilbaugenehmigung Gründung	05/2016
Baugenehmigung	06/2016
Kampfmittelsondierung (Start)	01/2016
Leitungsverlegung & Umschlüsse (Start)	03/2016
Gründungsarbeiten (Start)	06/2016
Ausbau Museum	ab 07/2017
Einbauten + Ausstellung	ab 05/2018
<b>Übergabe an LVR</b>	<b>12/2018</b>

### Ausschreibung + Vergabe (Auszug 1. Quartal 2016)

Abdichtungsarbeiten (Veröffentlichung)	05/2016
Natursteinfassade (Veröffentlichung)	05/2016
Metall-Glas-Arbeiten (Veröffentlichung)	05/2016
Stahlbetondeckel (Beauftragung)	06/2016
Gründungsarbeiten (Beauftragung)	05/2016



## 3. Kosten

### Letzter Sachstand Kosten gemäß Ratsbeschluss Juli 2011 (WHL)

	KGR 200 - 600	35,417 Mio. €
BGF: 13.966 m <sup>2</sup>	KGR 700	16,356 Mio. €
BRI: 68.290 m <sup>3</sup>	Σ	51,773 Mio. €

### Verteilung Anteile 2011

Finanzierungsanteil Stadt	37,473 Mio. €
Fördermittel des Landes	14,300 Mio. €
Σ	<b>51,773 Mio. €</b>

### Sachstand Optimierung III 2015 (GW)

	Δ		
Finanzierungsanteil Stadt	28,878 Mio. €	-8,595 Mio. €	BGF: 10.277 m <sup>2</sup>
Fördermittel des Landes	32,700 Mio. €	18,400 Mio. €	BRI: 51.562 m <sup>3</sup>
<b>Kostenberechnung</b>	<b>Σ 61,578 Mio. €</b>	<b>9,805 Mio. €</b>	