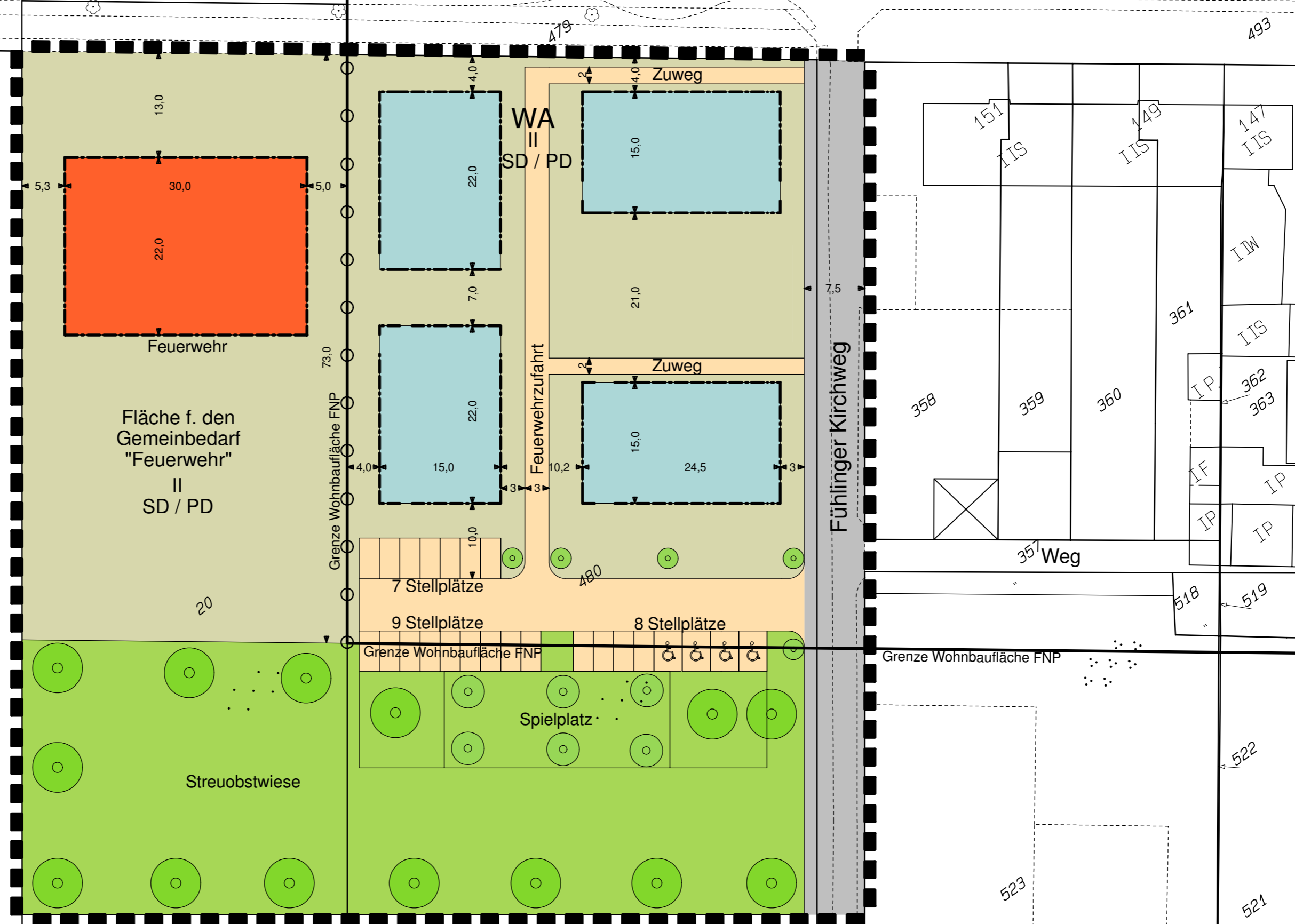


Alte Römerstraße K11

Alte Römerstraße K11



Grundstücksfläche Wohnbebauung: 8179 m<sup>2</sup>  
 Grundstücksfläche Feuerwehr : 2941 m<sup>2</sup>

Städtebauliches Planungskonzept  
**Alte Römerstrasse**  
 in Köln-Rheinkassel

Stand: 13.01.2016

Maßstab 1:500