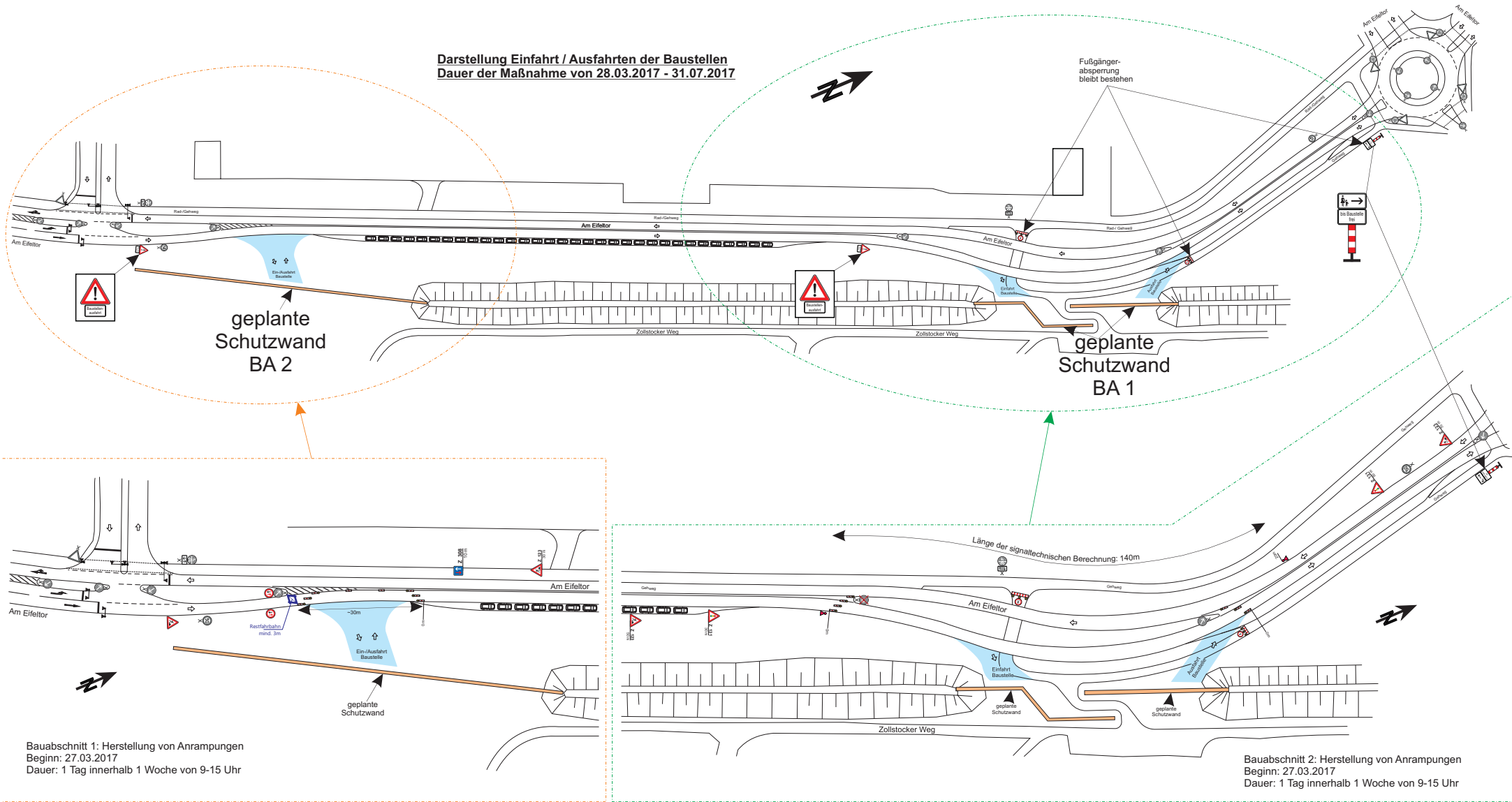


**Darstellung Einfahrt / Ausfahrten der Baustellen**  
**Dauer der Maßnahme von 28.03.2017 - 31.07.2017**



Bauabschnitt 1: Herstellung von Anrampungen  
 Beginn: 27.03.2017  
 Dauer: 1 Tag innerhalb 1 Woche von 9-15 Uhr

Bauabschnitt 2: Herstellung von Anrampungen  
 Beginn: 27.03.2017  
 Dauer: 1 Tag innerhalb 1 Woche von 9-15 Uhr

# LSW GVZ Eifeltor

## Übersichtslageplan

### Verkehrsführung während der Bauzeit