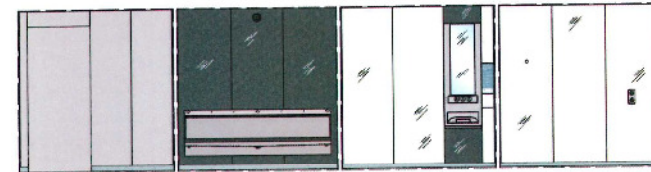


Wandabwicklung Barrierefreie Kabine



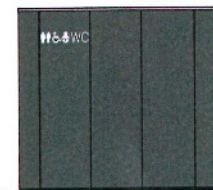
Wandabwicklung Urinalraum



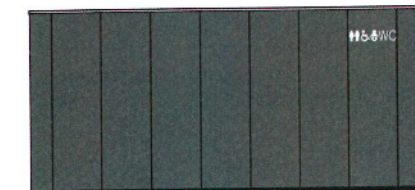
Vorderansicht



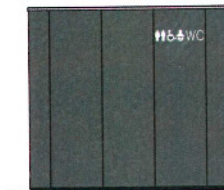
Rechte Seitenansicht



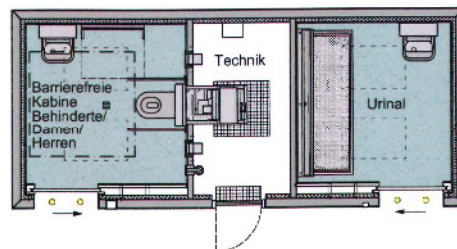
Rückansicht



Linke Seitenansicht



Grundriss



|                    |  |
|--------------------|--|
| Maßstab: 1:50 m/cm | Projekt: 2-Raum-WC-Anlage Stadt Köln, Variante 4b<br>Glasfassade mit senkrechten Fugen |
|                    | Darstellung: Grundriss, Ansichten, Wandabwicklungen                                    |
| Plat: _____        | Blattgröße 59,4 x 42 / DIN A2  |