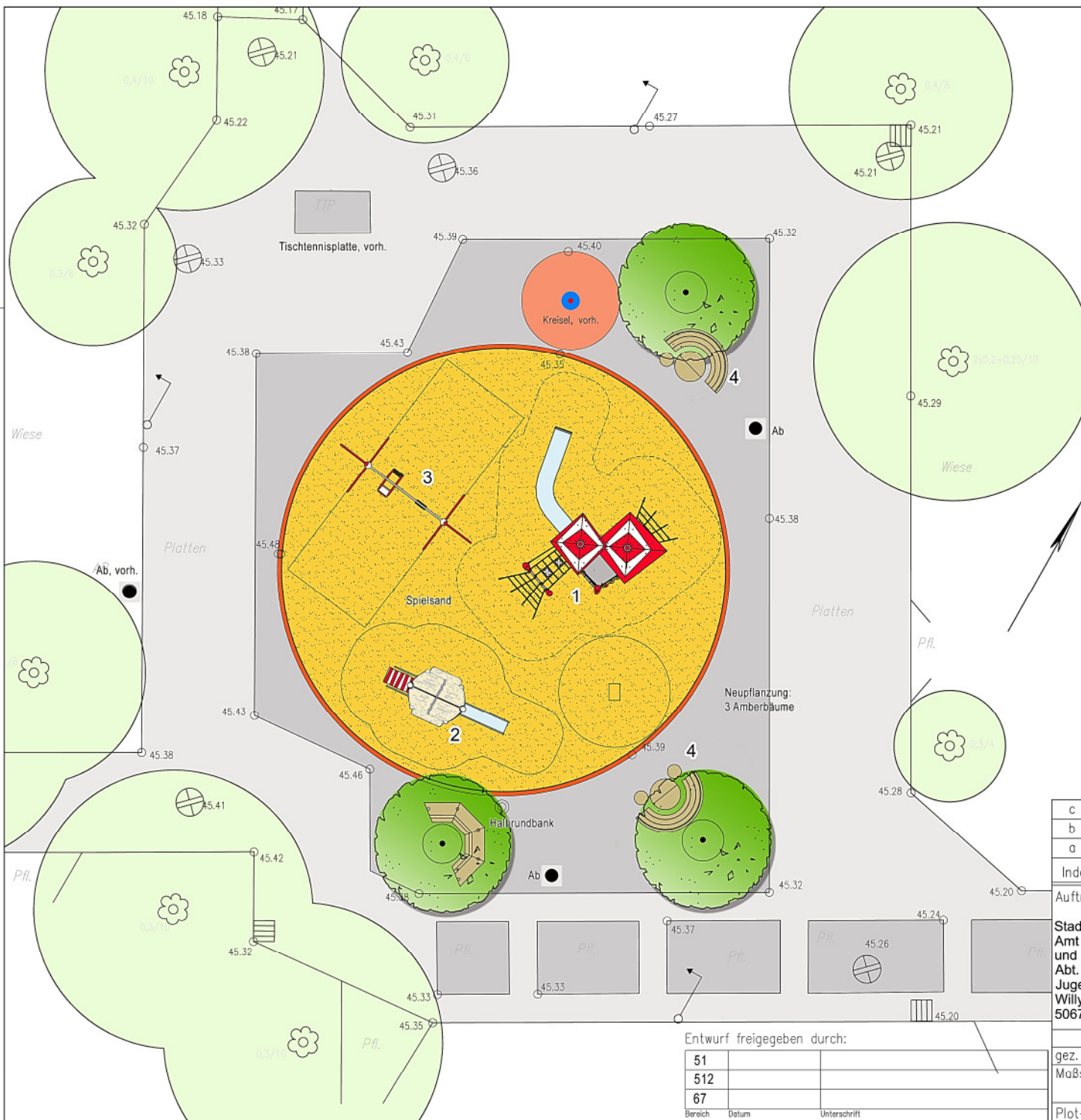


Umbau Spielplatz Leineweg Ost

Entwurf - M 1:100



Alles Sitzgruppen und Bänke werden aus Stahl hergestellt!

Index	Datum	Änderung	Name
c	17.08.2017	Sitzgruppen geändert	Grü
b	02.08.2017	Sitzgruppen geändert, Federspiel entfernt	Grü
a	27.07.2017	allgem. Aktualisierung	Grü

Auftraggeber:
Stadt Köln
 Amt für Kinder, Jugend
 und Familie
 Abt. Kinderinteressen und
 Jugendförderung
 Willy-Brandt-Platz 2
 50679 Köln

Planverfasser:
 Dipl.-Ing. Achim Grüters
 Freier Landschaftsarchitekt BDLA
 Thüringenstr. 5 41564 Koarst
 Tel. 02131-756417 grue@galaport.de

Projekt: **Kinderspielplatz Leineweg Ost
 in Köln-Chorweiler
 Umbauplanung**

gez. 17.07.2017 Grü
 Maßstab: 1 : 100

Plan: Entwurf
 Zeichn. Nr. 15.01 E 1 Index: c

Entwurf freigegeben durch:

Bereich	Datum	Unterschrift
51		
512		
67		

Plot-Datum: