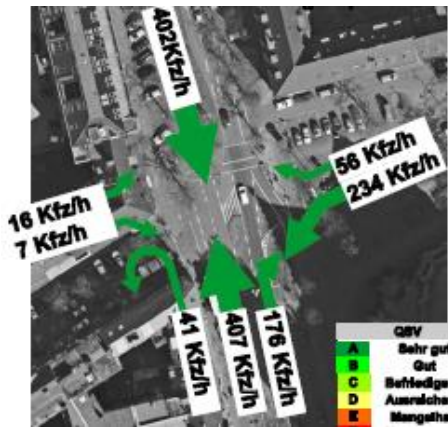


BV 1 12242 Neusser Straße Straße Neusser Wall Krefelder Wall

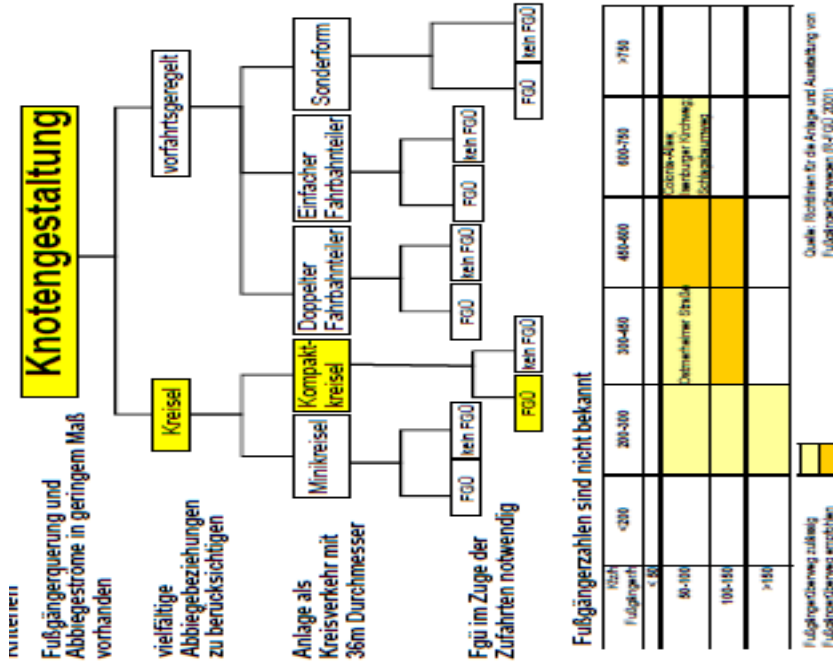
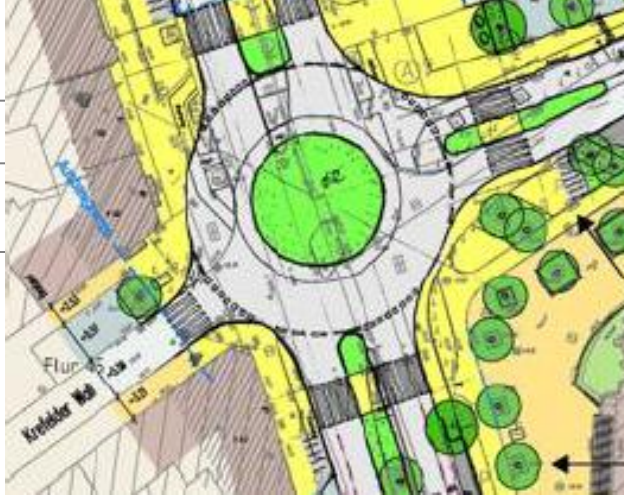
Betriebsformuntersuchung zum Ersatz von Lichtsignalanlagen Neusser Straße Neusser Wall Krefelder Wall LSA-Nr. 12242

Ersatz der Signalanlage durch Kreisverkehr

Qualitätsstufen morgendl. Spitzenstunde



Qualitätsstufen nachmittägl. Spitzenstunde



Neusser Straße / Krefelder Wall
Verkehrsrqualität in allen Zufahrten liegt
durchgehend bei QSV A.

