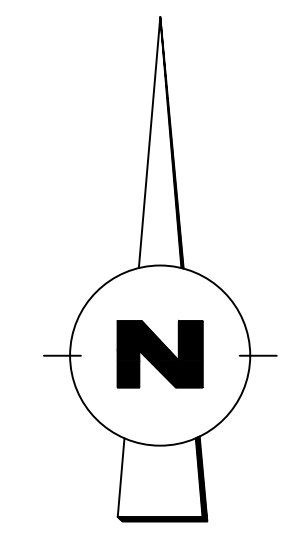
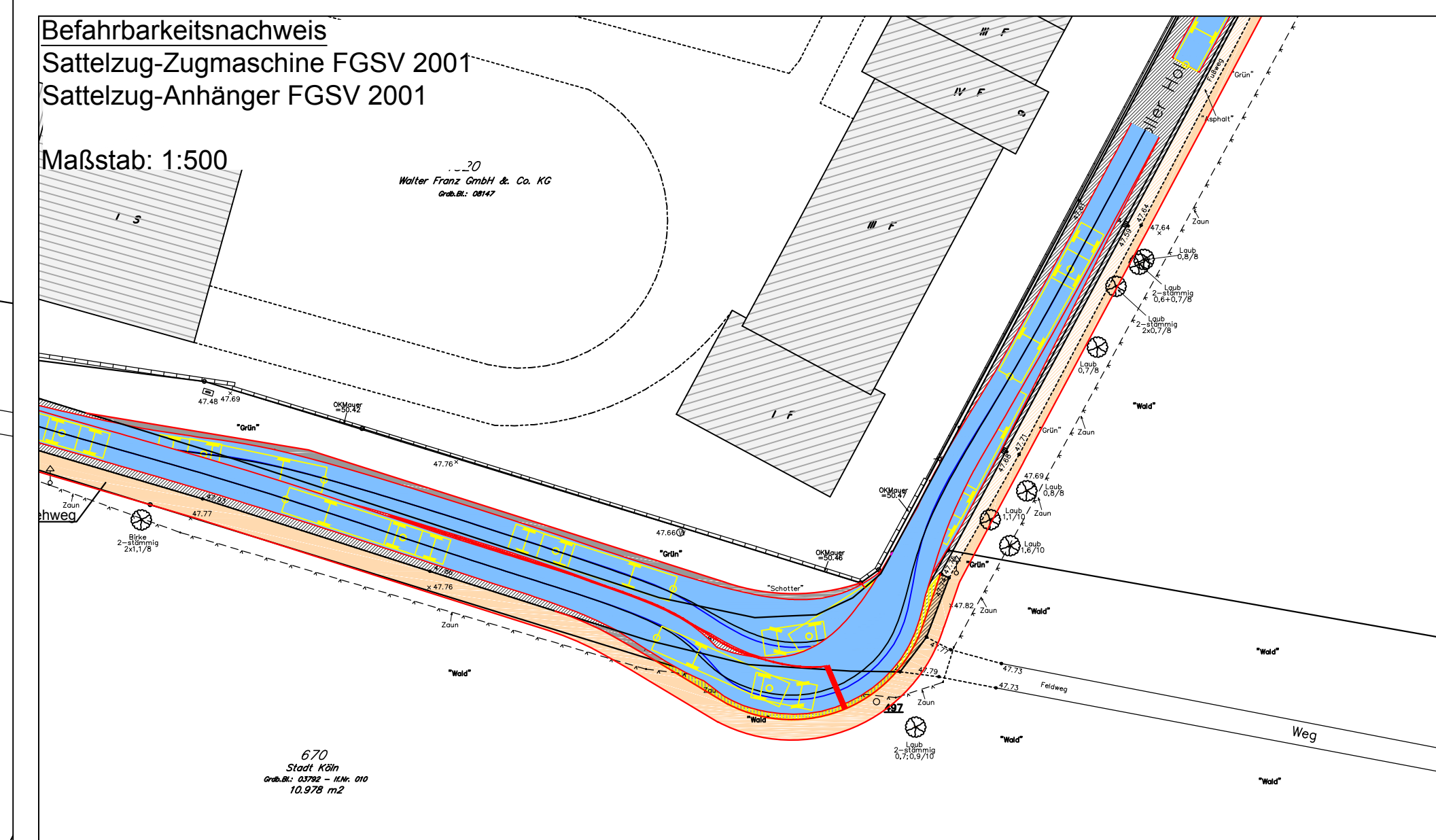
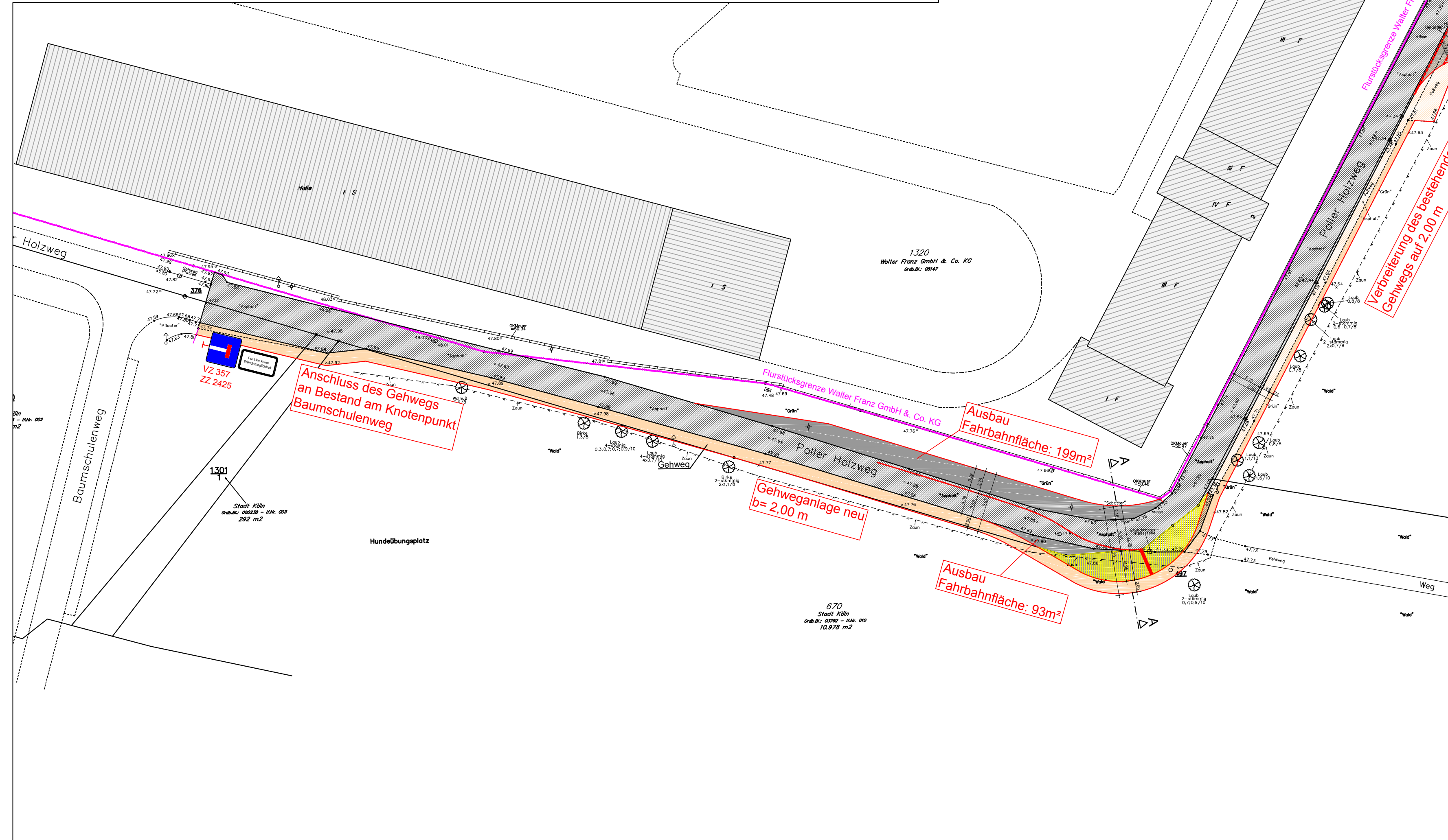
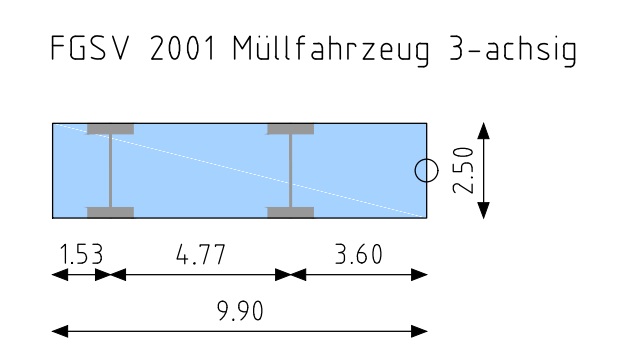
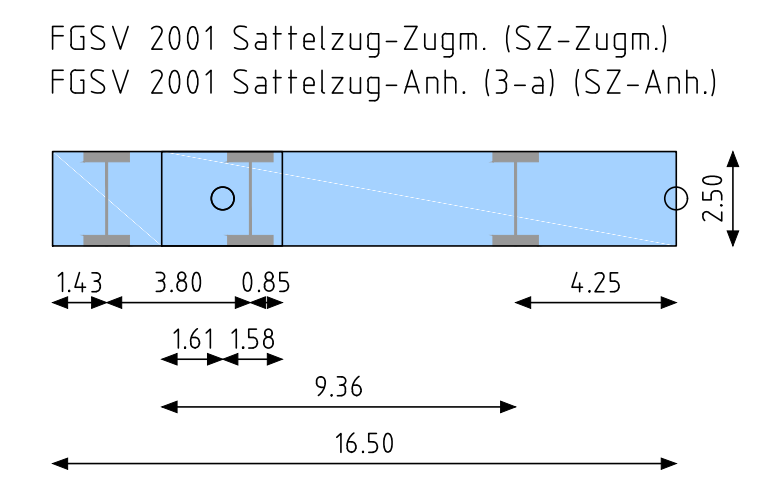


Befahrbarkeitsnachweis  
 Sattelzug-Zugmaschine FGSV 2001  
 Sattelzug-Anhänger FGSV 2001  
 Feuerwehrfahrzeug / Müllfahrzeug 3-achsig FGSV 2001

Maßstab: 1:500



- Legende**
- Fahrbahn gepl. / vorh.
  - Gehweg gepl. / vorh.
  - Fahrbahnrand gepl.
  - Dynamische Schleppkurve ohne Sicherheitsabstand
  - Dynamische Schleppkurve mit 0,25 m Sicherheitsabstand



Version	Datum	Name	Beschreibung
1	07.12.2017	Ge	Anpassungen gem. Abstimmungstermin (17.10.2017) mit Amt für Straßen und Verkehrstechnik der Stadt Köln

<b>brenner BERNARD ingenieure GmbH</b> Beratende Ingenieure VBI für Verkehrs- und Straßenwesen Aalen - Berlin - Bremen - Dresden - Köln - Magdeburg - München - Rostock - Stuttgart - Beijing Am Westthor Berg 30 Tel.: +49 2203 203 02-0 info.koeln@brenner-bernard.com 51149 Köln Fax: +49 2203 203 02-20 www.brenner-bernard.com	Projekt-Nr.: 918	
	Datum	
	Name	
	Gepr.	
Gepr.	06.12.2017	Ge
Gepr.	07.12.2017	Ge
Gepr.	07.12.2017	HET

**Straßenplanung zur Ertüchtigung des Poller Holzwegs als zweite Zufahrt zur Deponie**

**Auftraggeber:** Deponiegesellschaft Wiemersgrund mbH & Co. KG  
**Projekt:** Deponie Am Wiemersgrund Köln-Poll

**Lageplan**  
 Vorplanung

<b>Maßstab:</b> 1:500	<b>Größe:</b> 500 mm x 980 mm = 0,490 m²
<b>Datum:</b> 07.12.2017	<b>Unterlagennummer:</b> 1

K:\K918 Poller Holzweg\03\_Planung\DWG\K918\_Lageplan\_Vor02\_V06.dwg Layout: Lageplan