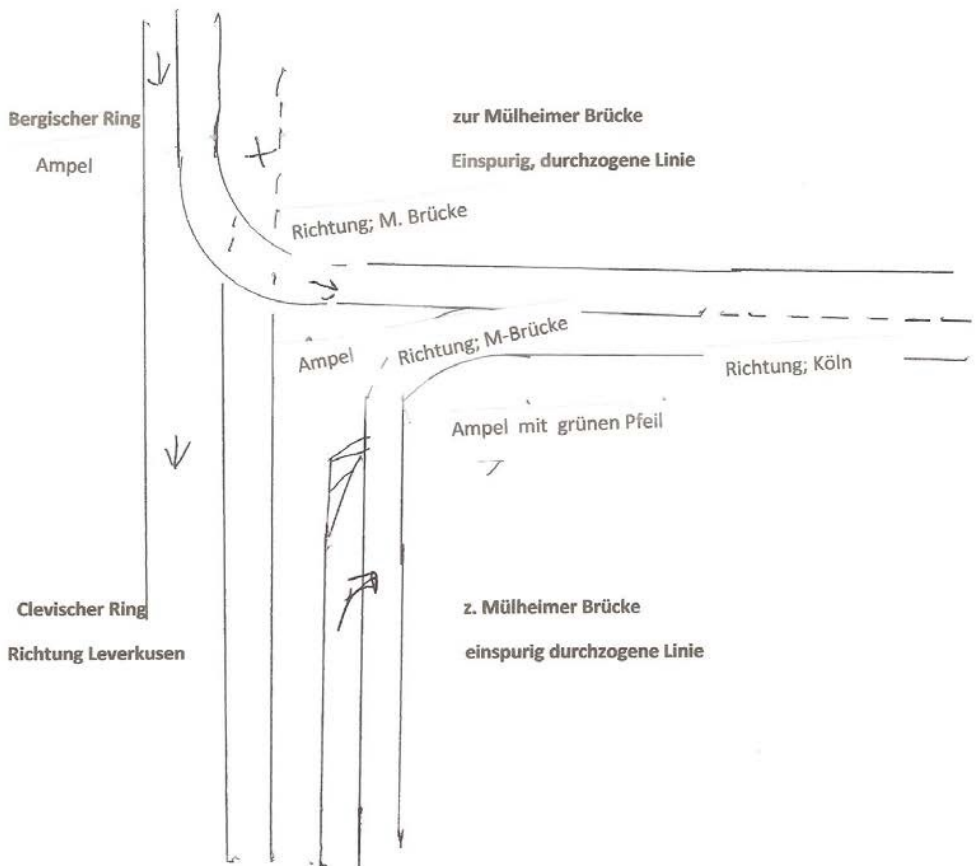


Verkehr; Clevischer-Ring, von Leverkusen kommend zur Mülheimer Brücke. Die Ampel ist durch einen grünen Pfeil auf Dauergrün zu schalten. Wird statt bisher 2 Spuren zur Brücke, auf eine Spur eingegrenzt.

Zwei Spuren sollten vom Clevischen Ring, zum Bergischen Ring geführt werden.

Vom Bergischen Ring sollte nur eine Spur zur Mülheimer Brücke geführt werden, dies ist durch Ampel zu regeln. Die Fußgänger zur Buchheimer Str. müssen die Unterführung benutzen.

Ziel; Es gibt weniger Schadstoffe in diesen Bereich. Weil der Verkehr von Leverkusen kommend, kein Halten an der Ampel nötig ist.



Nun kann der Verkehr von Leverkusen kommend ohne Stopp zur Mülheimer Brücke fahren. Zur Brückenauffahrt wird eine Trennlinie gezogen wie auf der Gegenseite der Brücke –

Köln im Dezember 2017