

**Legende Bestand und Eingriffe**

- Bäume und Großgehölze**
- BF31/ Einzelbaum standorttypisch, geringes / mittleres / starkes Baumholz
  - BF32/ Berg-Ahorn, Spitz-Ahorn, Sand-Birke, Vogel-Kirsche, Weibnuss
  - BF33
  - BF41/ Einzelbaum standortfremd, geringes / mittleres / starkes Baumholz
  - BF42/ Europäische Lärche, Robinie, Silber-Ahorn
  - BF43

- Baumnummern siehe Baumliste im Anhang**

**Flächennutzungen**

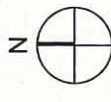
- BB1 Gebüsch, standorttypisch
- HM52 Ziergesträuch
- HM51 Rasen
- HY2/ Teilversiegelte Flächen /
- HY\* Tennisplatz
- HY1 Gebäude / versiegelte Fläche, Wege- und Platzflächen

**Planung / Eingriffe**

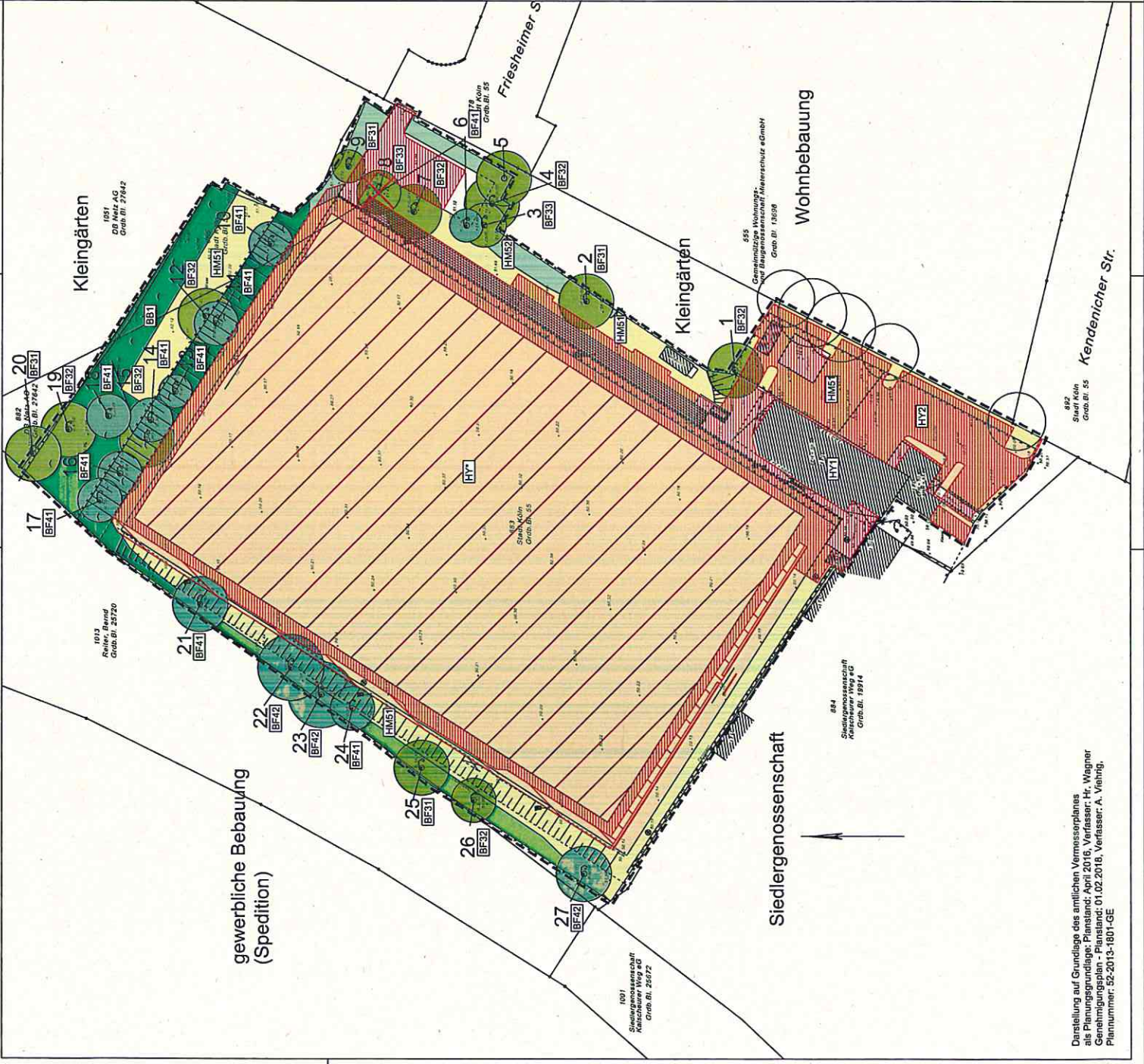
- Verlust Bestandsbaum
- Versiegelung / Teilversiegelung
- Kunstrasenbelag

**Sonstige Darstellung**

- Grenze Plangebiet
- Bäume auf Nachbargrundstück (nachrichtlich eingetragen)



<b>Bauherr</b> Stadt Köln Sportamt Sportpark Müngersdorf, Olympiaweg 7 50933 Köln		<b>Gesehen:</b> Freigabe:	
<b>Datum / Unterschrift</b>		<b>Datum / Unterschrift</b>	
<b>Projekt</b> Landschaftspflegerischer Begleitplan Sanierung Sportanlage Kendenicher Straße, Köln-Zollstock			
<b>Planinhalt</b>	<b>Bestand Biotope</b>	<b>Datum</b> 05.03.2018	<b>bearbeitet</b> AN / AG
<b>Leistungsphase</b>	<b>endgültige Planfassung</b>	<b>Maßstab</b> 1:500	<b>Höhenbezug</b> NNH
<b>Planbezeichnung</b>	<b>17-180_4_lp_01</b>	<b>Plan</b> 01	<b>Format</b> 594x420
<b>Geprüft RMP</b> Stephan Lenzen <b>Landschaftsarchitekten:</b>			
<b>Datum / Unterschrift</b>			
Weitergabe sowie Vervielfältigung dieser Unterlage, Verwertung und Mitteilung ihres Inhalts ist nicht gestattet, soweit nicht ausdrücklich zugestanden. Zuwiderhandlungen verpflichten zu Schadenersatz. Alle Rechte vorbehalten.			



Darstellung auf Grundlage des amtlichen Vermessungsplanes  
als Planunggrundlage - Planstand: April 2016, Verfasser: Hr. Wagner  
Genehmigungsplan - Planstand: 01.02.2016, Verfasser: A. Viehlig,  
Plannummer: 52-2013-1801-GE