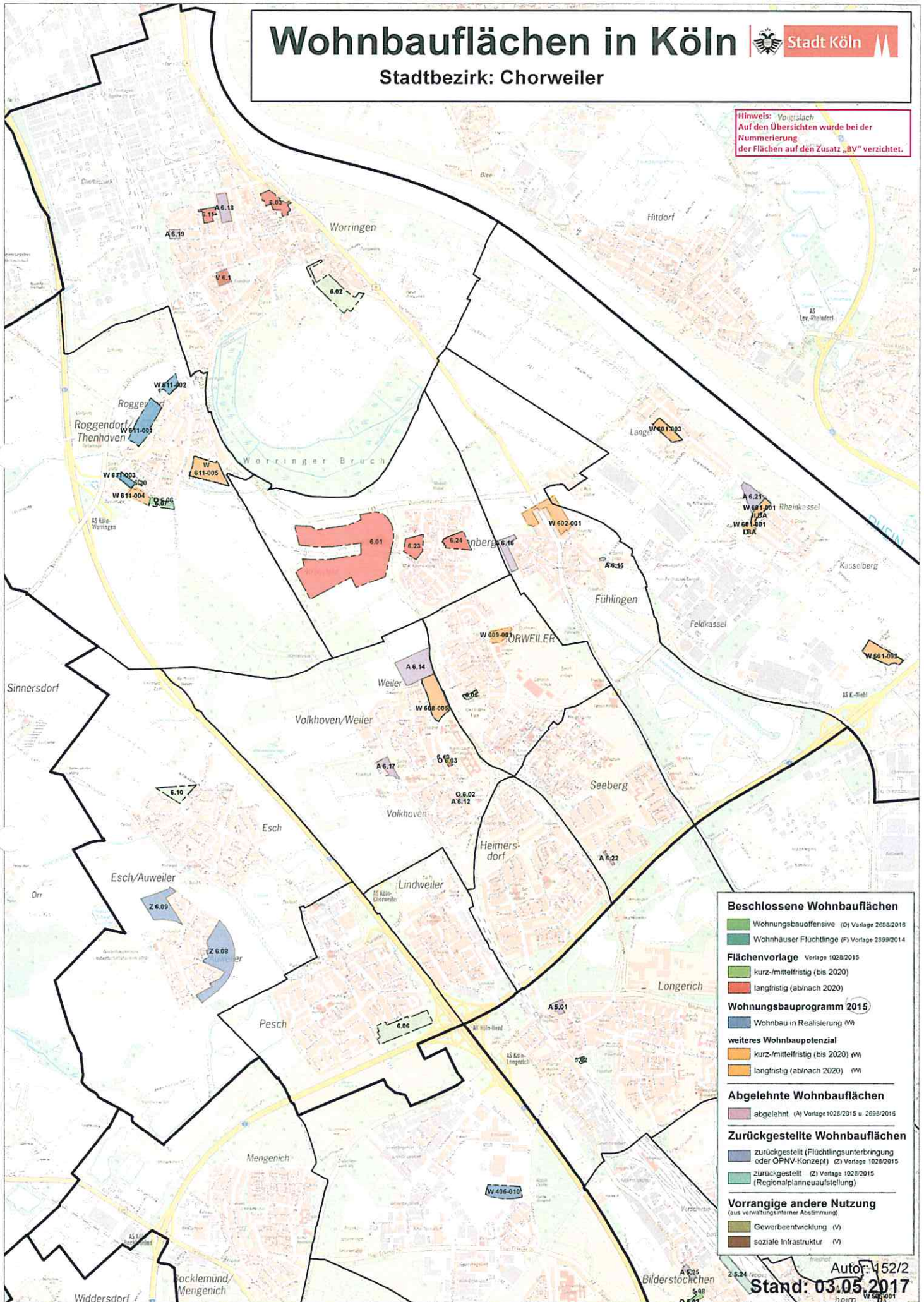


Wohnbauflächen in Köln



Stadtbezirk: Chorweiler

Hinweis: Voigtlach
Auf den Übersichten wurde bei der Nummerierung der Flächen auf den Zusatz „BV“ verzichtet.



- Beschlossene Wohnbauflächen**
- Wohnungsbauoffensive (O) Vorlage 2008/2016
 - Wohnhäuser Flüchtlinge (F) Vorlage 2009/2014
- Flächenvorlage** Vorlage 1028/2015
- kurz-/mittelfristig (bis 2020)
 - langfristig (ab/nach 2020)
- Wohnungsbauprogramm 2015**
- Wohnbau in Realisierung (W)
- weitere Wohnbaupotenzial**
- kurz-/mittelfristig (bis 2020) (W)
 - langfristig (ab/nach 2020) (W)
- Abgelehnte Wohnbauflächen**
- abgelehnt (A) Vorlage 1028/2015 u. 2698/2016
- Zurückgestellte Wohnbauflächen**
- zurückgestellt (Flüchtlingsunterbringung oder ÖPNV-Konzept) (Z) Vorlage 1028/2015
 - zurückgestellt (Z) Vorlage 1028/2015 (Regionalplanneuaufstellung)
- Vorrangige andere Nutzung**
(aus verwaltungsmäßiger Abstimmung)
- Gewerbeentwicklung (V)
 - soziale Infrastruktur (V)

Auto: 152/2
Stand: 03.05.2017