

**Vorstellung einer neuen Konzeptidee**

**PARKVIEW COLOGNE**

**Projekt "Nördlich Coloniaus"  
Subbelrather Str. 13 (SUB13)**

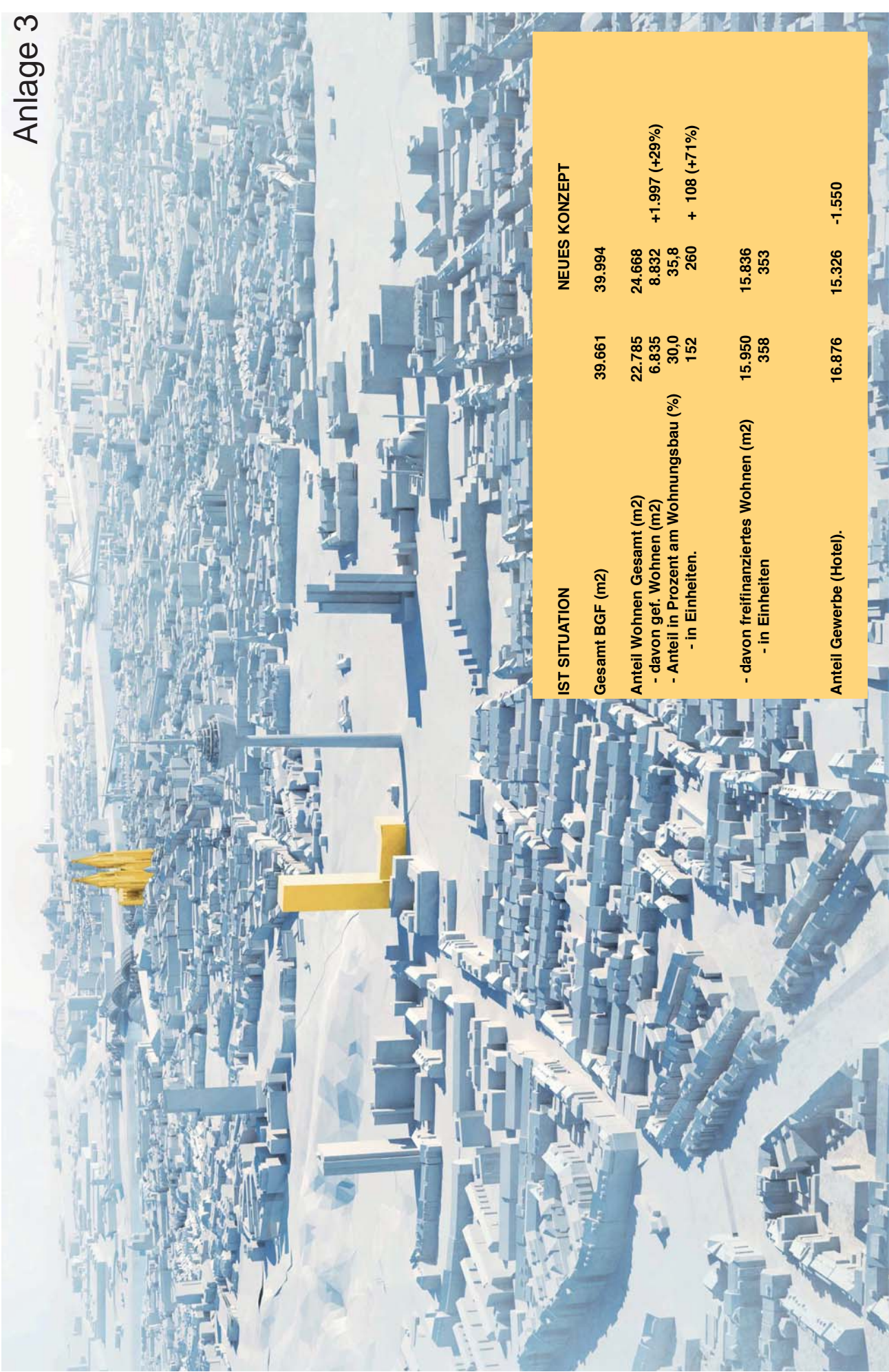
# Gegenwärtige Planung



## IST-SITUATION

Gesamt BGF (m2)	39.661
Anteil Wohnen Gesamt (m2).	22.785
- davon gef. Wohnen.	6.835
- Anteil in Prozent am Wohnungsbau.	30,0
- in Einheiten.	152
- davon freifinanziertes Wohnen.	15.950
- in Einheiten.	358
Anteil Gewerbe (Hotel)	16.876

# Anlage 3



IST SITUATION		NEUES KONZEPT	
Gesamt BGF (m2)	39.661	39.994	
Anteil Wohnen Gesamt (m2)	22.785	24.668	+1.997 (+29%)
- davon gef. Wohnen (m2)	6.835	8.832	35,8
- Anteil in Prozent am Wohnungsbau (%)	30,0	260	+ 108 (+71%)
- in Einheiten.	152		
- davon freifinanziertes Wohnen (m2)	15.950	15.836	
- in Einheiten	358	353	
Anteil Gewerbe (Hotel).	16.876	15.326	-1.550

Analyse der Sichtbeziehungen

# Anlage 3



Vogelperspektive

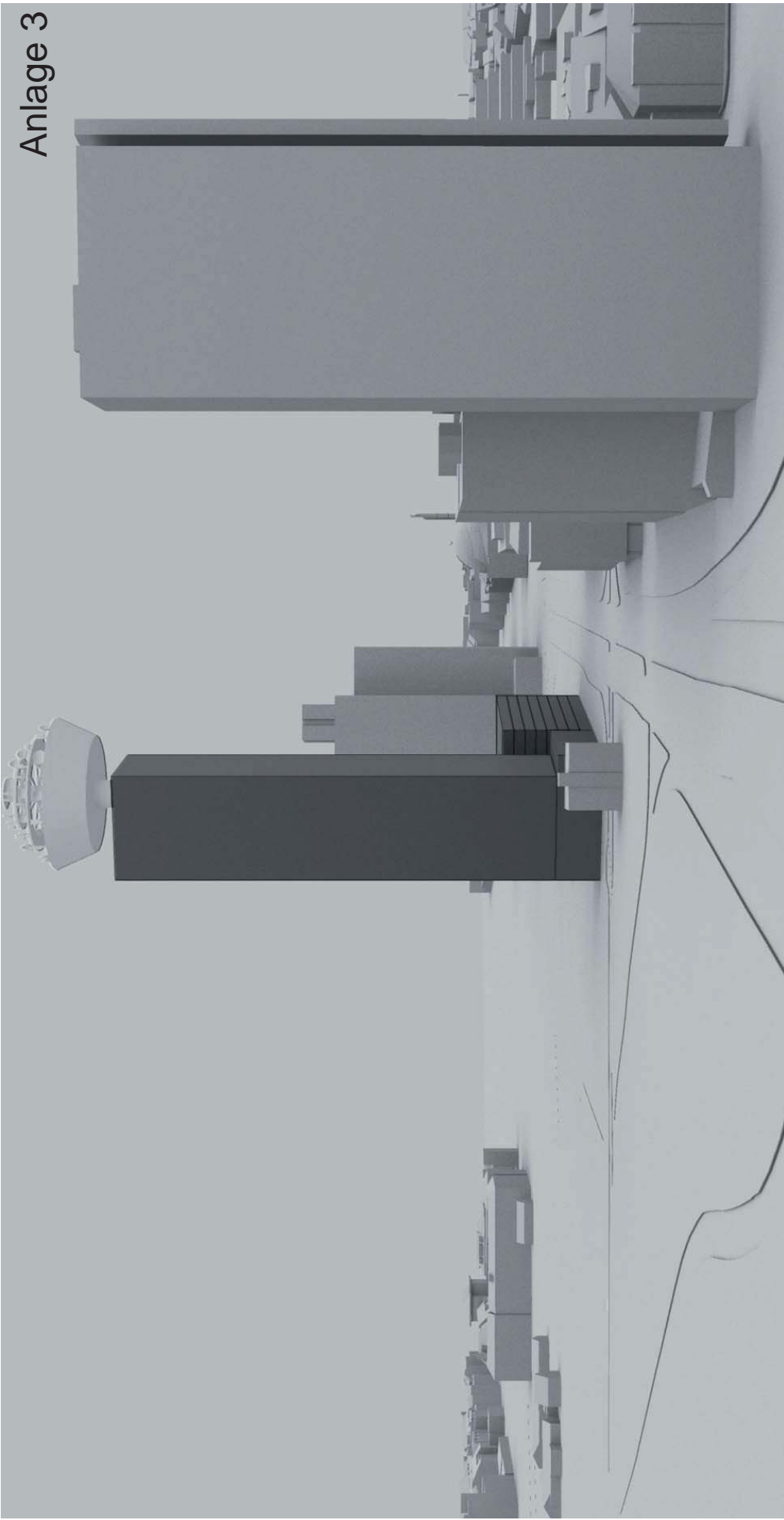
15.08.2018

**CARSTEN ROTH ARCHITEKT**

Waterloohain 5a - 22769 Hamburg - T +49 40 4112556-0 - F +49 40 4112556-20 - info@carstenroth.com - www.carstenroth.com

PARKVIEW  
**COLOGNE**

# Anlage 3



Perspektive Innere Kanalstraße

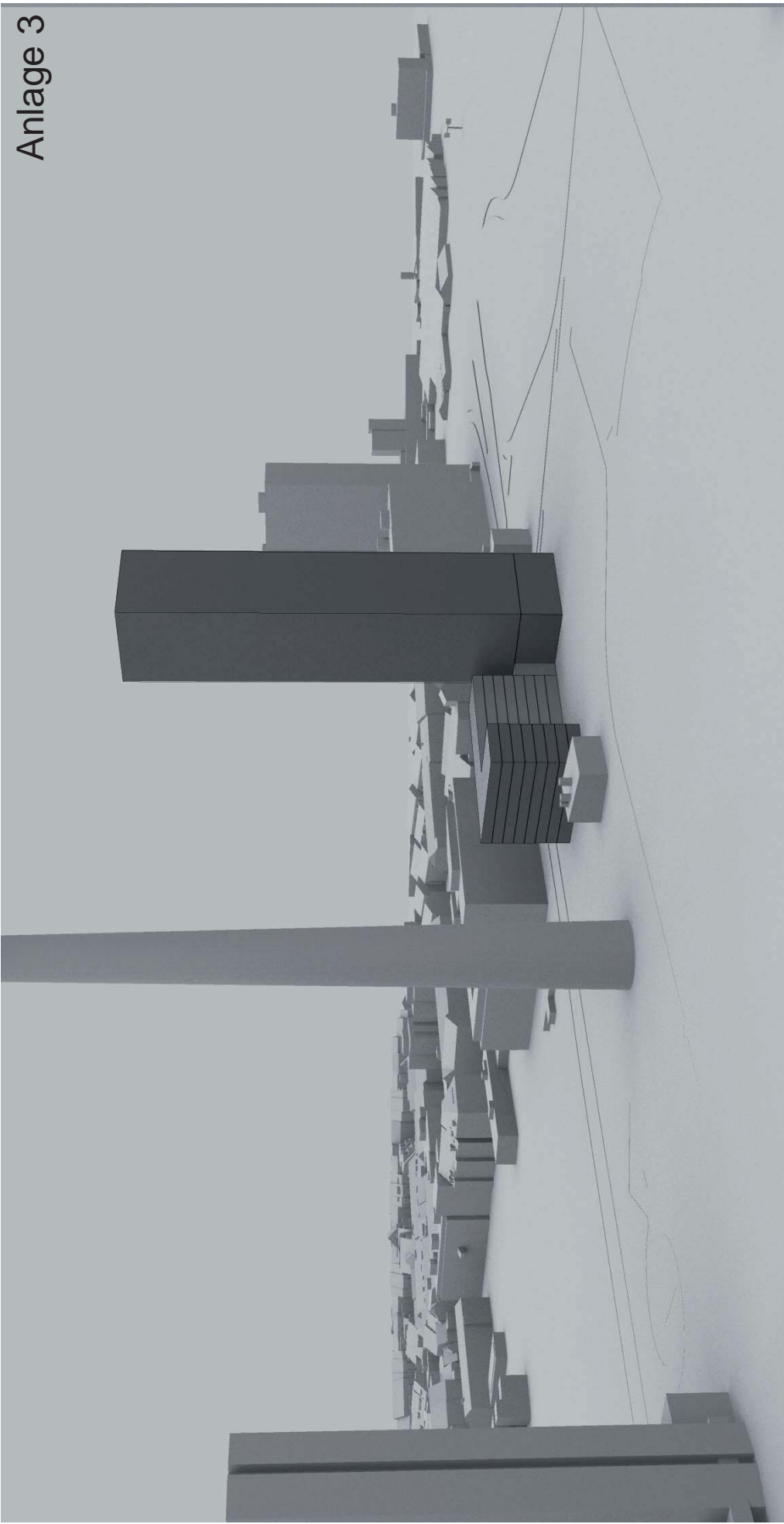
15.08.2018

PARKVIEW  
**COLOGNE**

**CARSTEN ROTH ARCHITEKT**

Waterloohain 5a - 22769 Hamburg - T +49 40 4112556-0 - F +49 40 4112556-20 - info@carstenroth.com - www.carstenroth.com

# Anlage 3



Perspektive Park

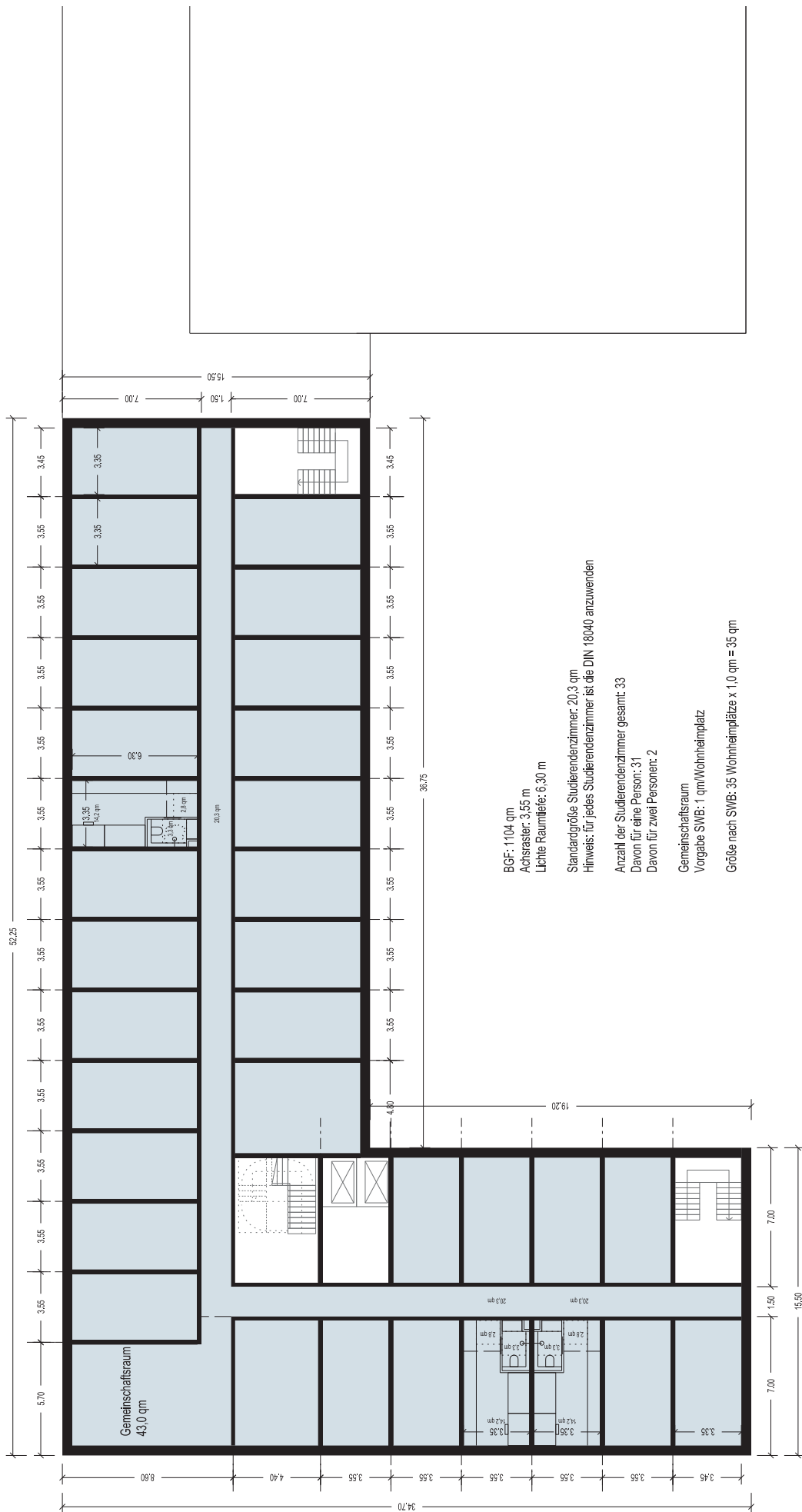
15.08.2018

**CARSTEN ROTH ARCHITEKT**

Waterloohain 5a - 22769 Hamburg - T +49 40 4112556-0 - F +49 40 4112556-20 - info@carstenroth.com - www.carstenroth.com

PARKVIEW  
**COLOGNE**

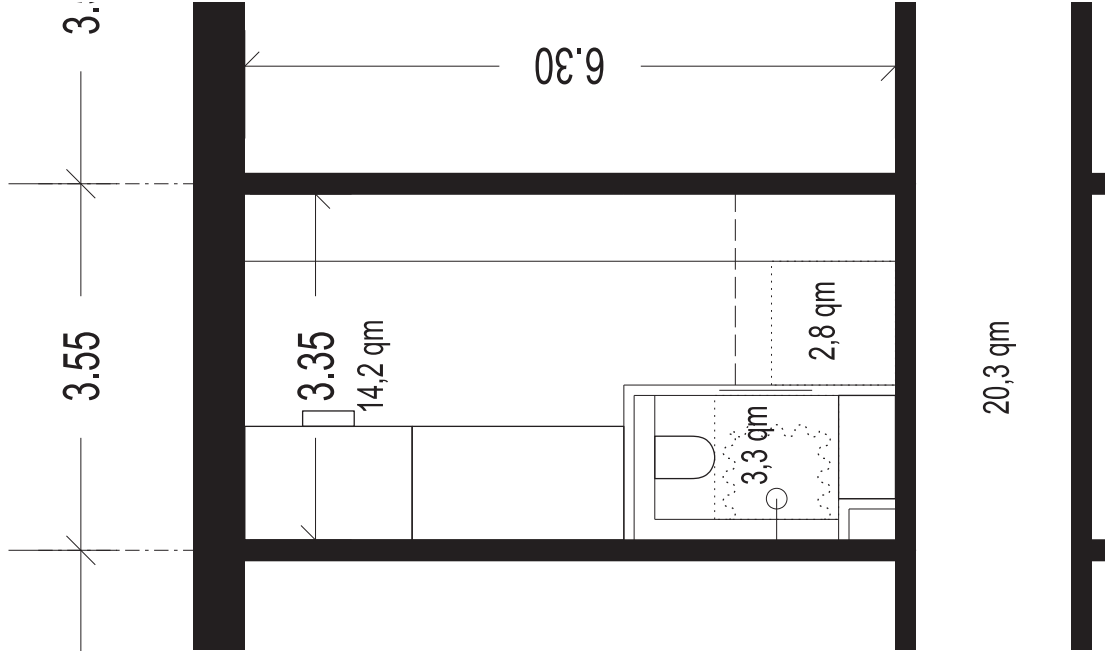
# Anlage 3



RGF: 1104 qm  
 Achsraster: 3.55 m  
 Lichte Raumlänge: 6.30 m  
 Standardgröße Studierendenzimmer: 20,3 qm  
 Hinweis: für jedes Studierendenzimmer ist die DIN 18040 anzuwenden  
 Anzahl der Studierendenzimmer gesamt: 33  
 Davon für eine Person: 31  
 Davon für zwei Personen: 2  
 Gemeinschaftsraum  
 Vorgabe SWB: 1 qm/Wohnfläche  
 Größe nach SWB: 35 Wohnflächen x 1,0 qm = 35 qm

Grundriss RG- gefördertes Wohnen - M 1:200

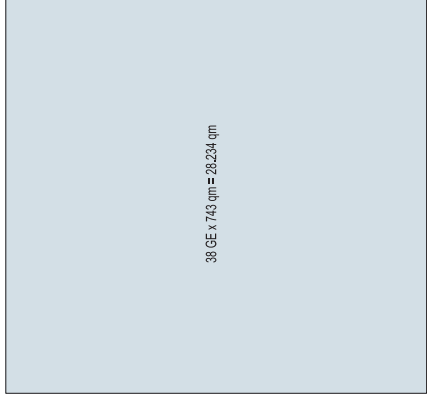
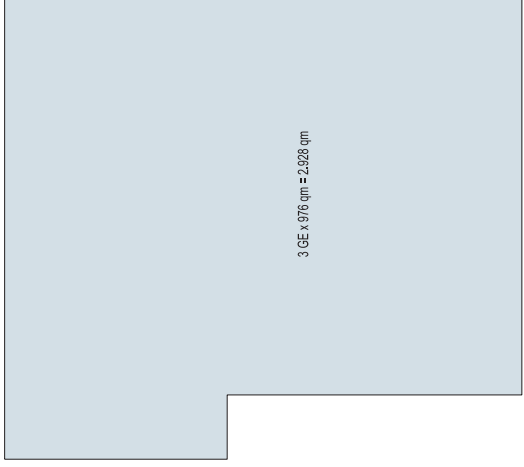
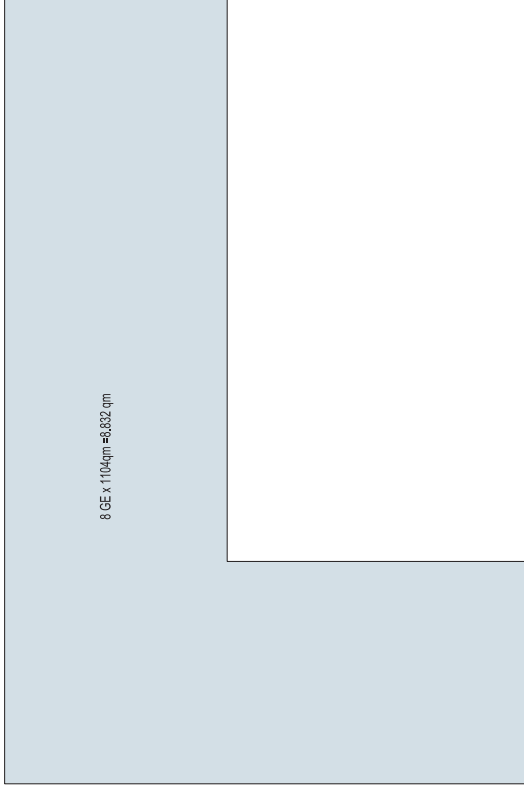
# Anlage 3



Grundriss RG- gefördertes Wohnen - M 1:50



# Anlage 3



gefördertes Wohnen

BGF gefördertes Wohnen	=	8.832 qm
BGF gesamt	=	39.994 qm
Geschosshöhe Turm (RG)	=	3,05 m
Geschosshöhe Turm (EG-1,0G)	=	4,50 m
Höhe Turm NO	=	128,5 m
Geschosshöhe SW (RG)	=	3,05 m
Geschosshöhe SW (EG)	=	3,70 m
Höhe Gebäude SW	=	25,5 m

Sockel

Turm

Flächen